

entorno

diseño | arquitectura | ambientes | proyectos | No. 52

**Transparencia y modernidad
en el espacio contemporáneo:
Nuevas tendencias en los productos sanitarios**



DISEÑO



ARQUITECTURA



AMBIENTES



PROYECTOS





VOLCÁN
CAYAMBE
Cayambe

Al futuro lo cuidamos hoy

Transfórmate en un
consumidor ambientalista,
utiliza nuestros restrictores
de caudal y disminuye
hasta un 50% más
tu huella hídrica.

Cuando usas productos FV estás haciendo **TU BUENA ACCIÓN DEL DÍA**



Tu mejor elección

Nueva Línea

Dalia D3E

Acabado
Negro



Línea completa Dalia E (D3E) en acabado NEGRO, incluye: Juego Monocomando para Ducha (con placa redonda), Juegos Monocomando alto y bajo para lavabo, Llaves alta y baja para lavabo y Juego Monocomando de Cocina (línea Epuyén L2)

www.fvandina.com



f vandina



Tu mejor elección

entorno

diseño | arquitectura | ambientes | proyectos | No. 52

Contenido

Editorial	5
Novedades	6
Noticias FV	8
Diseño	13
Arquitectura	23
Ambientes	39
Proyectos FV	51
Eventos	68

F.V. - Área Andina S.A.
Gustavo Iñurritegui
Presidente Ejecutivo

Gerente de Marketing: José Javier Espinosa
Colaborador: Diego Vásquez

Diseño y realización: Trama
Dirección Editorial y Arte: Rómulo Moya Peralta
Arte: Vanessa Blanco
Fotografía: Rommel Contreras
Preprensa: Trama
Impresión: Grupo Impresor

Trama
Giacomo Roca N33-73 y José Bosmediano
Quito - Ecuador
Telfs.: (5932) 2246315 - 2246317
editor@trama.ec | www.trama.ec

Revista Entorno 52 es una publicación de F.V. – Área Andina S.A. Edición vigente desde octubre 2022 para el Área Andina, Centroamérica y El Caribe.

Versión digital disponible en: www.fvandina.com

Escribanos con sus sugerencias,
comentarios y recomendaciones:
fvresponde@fvecuador.com

F.V. – Área Andina S.A. se reserva el
derecho de modificar, cambiar, mejorar y/o anular
materiales, productos y/o diseños sin previo aviso.

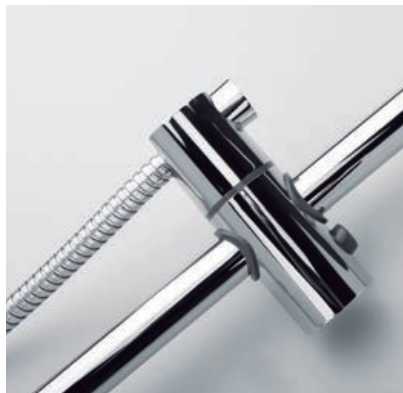
pág. 6



pág. 8



pág. 13



pág. 23



pág. 39



pág. 51



Lavabo Slim
Dalí



Lavabo Slim Dalí
Monocomando Alto para lavabo línea Dominic
Mueble de Baño Tapparelle
Espejo Niebla Carbón

www.fvandina.com

    fvandina



Tu mejor elección

Editorial



Junto con esta nueva edición de la revista Entorno celebramos los primeros 100 años desde nuestra fundación y 50 años de presencia en Ecuador. Por ello hemos preparado un número especial de la revista que refleja nuestra preocupación por la calidad del diseño y la relación armónica con la naturaleza, dos de los pilares fundamentales de FV Andina.

Durante el confinamiento redescubrimos el valor esencial de nuestras casas, dándonos cuenta una vez más de nuestra necesidad de más zonas exteriores, balcones y azoteas para hacer ejercicio, practicar nuestras aficiones y relacionarnos con el entorno. La necesidad de escaparse libremente para disfrutar de espacios al aire libre y conectarse con la naturaleza y los vecinos se ha vuelto más deseable que nunca y es por ello que en estas páginas les mostramos soluciones prácticas, novedosas y de excelente calidad de diseño y ejecución realizadas alrededor del mundo.

En el año 1972 el promotor y fundador de F.V. en Ecuador fue el Arq. Alfonso Espinosa Falconí, quien en conjunto con los ejecutivos de F.V. Argentina analizaron el mercado ecuatoriano con miras a implementar una industria modelo en el país. Hoy al culminar la primera etapa del proyecto de inversión FV – Ecuador, con cerca de 30 millones invertidos en ampliar la fábrica de sanitarios logramos duplicar la producción, además de importantes avances en productividad y menor impacto ambiental en todo el complejo industrial.

Ya iniciada la segunda década del siglo, FV - Ecuador cuenta con más de 1380 empleados y 5000 colaboradores indirectos, 24 salas de venta, puntos directos de fábrica y una sólida red de distribución con presencia a nivel nacional. Hoy seguimos generando nuevas plazas de trabajo y consolidando el liderazgo de la marca en el país a partir de la excelencia de nuestros productos y servicios.

Dr. Gustavo Iñurritegui
Presidente Ejecutivo
F.V. - Área Andina S.A.

Novedades

NUEVA LLAVE DE PASO ALTA PARA SOLDAR

FV hace su entrada en el mercado de la tubería para soldar. Gracias al crecimiento que ha tenido esta tecnología en el mercado ecuatoriano, queremos presentar nuestra Llave de Paso Alta para Soldar (código E485.01.13 CR), la cual ha sido diseñada pensando en ofrecer una solución práctica para la conexión y uso de las tuberías de soldar.

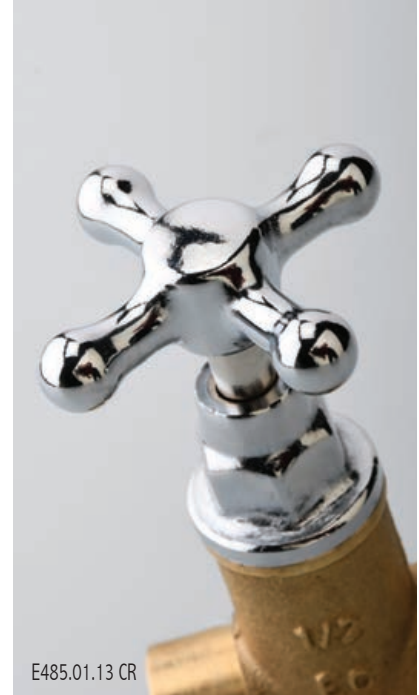
Su diseño permite que se pueda usar tanto con tubería de 1/2" como con tubería de 3/4", ya que sus conexiones llanas se pueden adaptar a estas dos medidas. Por otro lado, su cabeza alta le permitirá al cliente una operación sencilla, para abrir o cerrar el paso de agua, aun cuando la llave se encuentre embutida en la pared. Su manija con 4 terminales (diseño en "cruz") también le

brindará mucha comodidad y seguridad al usuario final.

Una vez más FV presente con las mejores opciones y productos para nuestros clientes.



E485.01.13 CR



E485.01.13 CR

NUEVOS DESAGÜES PUSH

Te presentamos una nueva versión del ya tradicional y exitoso Desagüe Push, esta vez fabricado en resinas plásticas. El principio fundamental de este desagüe es su cabeza que puede permitir la apertura o cierre del paso de agua solamente con un clic (push); evitando así la instalación de complicadas piezas tanto en el lavabo como debajo del mismo.

Su cabeza de acero inoxidable te brindará no sólo elegancia sino también practicidad. Además de ello tiene un exclusivo diseño de agujeros pre-definidos, lo que permite que el mismo desagüe se pueda usar en lavabos que tengan los agujeros del rebosadero o aquellos que no los tengan (algunos modelos de lavabos vessel).

Pero sus ventajas no terminan ahí; el cuerpo del desagüe puede ser recortado para facilitar la instalación en varios escenarios y también se puede retirar la tapa del producto, para poder hacer una limpieza y mantenimiento del desagüe.

Nuestros clientes podrán encontrar este producto en el tradicional acabado "cromo" y también en el nuevo acabado "negro", que acompañará a la línea Dalia E de reciente lanzamiento.



E248.21 DH NG-CR



E248.21 DH NG-CR



E248.21 DH NG-CR

FREGADERO DOS POZOS REDONDOS SIN ESCURRIDOR 84 CM

Presentamos el nuevo fregadero de 84 cm para cocina; una alternativa ideal y muy versátil, por su tamaño y forma.

Diseño para empotrar.
Sin escurridor.
Con agujero definido.
Espesor 0,6 mm.
No apto para triturador.

Acabado mate.
Un rebosadero.

Incluye:

Conjunto desagües de canastilla con un rebosadero y sifón (BL-530).



NUEVO FREGADERO UN POZO CON REPISA 41 CM

Presentamos el nuevo lavacopas de 41 x 44 cm; una alternativa ideal no solo para cocina sino también para área de barbacoa, bar, terraza, cuarto de lavandería, etc.

Diseño para empotrar.
Espesor 0,6 mm.
No apto para triturador.
Acabado mate.
Incluye conjunto desagüe y sifón.



NUEVA PÁGINA WEB SALAS FV

Salas FV te acompaña desde ahora en la WEB para encontrar el producto ideal para ti.

Compara productos y sus características, escoge la mejor opción. Vuelve a tu hogar, tu propio oasis de bienestar. ¿Qué esperas para visitarnos? www.salasfv.com



Noticias FV

NUEVOS PRODUCTOS LÍNEA TREVISO (Y5)

Seguimos completando la oferta para nuestros clientes y usuarios. En esta oportunidad te damos a conocer dos nuevas alternativas en la ya exitosa línea de grifería Treviso (Y5). En primer lugar te mostramos el juego de 8" para cocina (código E417.05/Y5 CR), el cual está recomendado para instalarse ya sea en el mesón o mueble de cocina, o en el fregadero mismo si es que existe el espacio respectivo. Su pico giratorio hará más sencilla

las las tareas en la cocina, y sus manijas con el diseño tipo "palanca" harán más sencillo el uso diario.

Por otro lado, te presentamos la Llave de Cocina para picos Colorflex. Esta llave ha sido diseñada para ser compatible con cualquiera de los 9 colores de picos Colorflex, y al ser una llave de agua fría puede ser colocada no sólo en los ambientes de cocina, sino también en áreas de lavandería, patios cubiertos y más. El exclusivo diseño de picos Colorflex le permite colocar el mismo en

varias posiciones y así usarlo de diferentes maneras; a más de ello el diseño tipo "palanca" de la manija Treviso lo hace fácil de usar aún cuando el cliente tenga las manos mojadas o jabonosas.



Noticias FV

NUEVA SALA FV EXPRESS QUEVEDO

Salas FV llegó a Quevedo!!

Cada vez son más los puntos de venta directa de FV en el país!

Y desde enero de 2022 con la apertura de FV Express Quevedo, ya son 22 sucursales ubicadas estratégicamente en el territorio ecuatoriano. Cuánto orgullo sentimos al ser parte de esta ciudad, pujante y en constante crecimiento.

FV Express Quevedo busca convertirse en la opción preferida para nuestros clientes, con facilidades de exhibición e inventario disponible para despacho inmediato en un espacio pequeño pero acogedor y bien equipado.

Te esperamos en Av. Walter Andrade Fajardo y calle Quinta, Sector San José Sur, con toda la variedad que estás buscando.

Salas FV, dale vida a tus ambientes con nuestros productos!

Horario de atención:

Lunes a Viernes: 8h00 a 17h00

Sábado: 8h00 a 13h00

Teléfono: (05) 391 2011



NUEVA SALA FV EXPRESS SAN RAFAEL

Nuevo punto de Venta FV Express!!

Seguimos creciendo! Pensando en nuestros clientes y sus necesidades, ampliamos nuestra cobertura para llegar con productos de calidad y con respaldo en el menor tiempo posible.

FV Express San Rafael, en el Valle de Los Chilllos es el nuevo referente del sector. Cuenta con toda la gama de productos FV, muebles de baño, fregaderos de cocina, revestimientos para pisos y paredes, accesorios de baño y mucho más.

Nuestra acogedora exhibición y cálida atención te esperan!

Estamos ubicados en calle Isla San Cristóbal # 132, a una cuadra de Plaza del Valle, entre la Av. General Enríquez y Av. General Rumiñahui, en San Rafael, Valle de los Chilllos.

Salas FV, dale vida a tus ambientes con nuestros productos!

Horario de atención:

Lunes a Viernes: 8h00 a 17h00

Sábado: 8h00 a 13h00

Teléfonos: (02) 2850 986 / 098 337 7237



Noticias FV



PORCELANATO PLACE PULIDO

Porcelanato de tendencia, formato 59 x 118.2 cm, Pulido y rectificado, diseño imitación piedra natural Calacatta, brillo intenso, procedencia: Brasil.



SALAS FV LLEGÓ A RIOBAMBA!!

Y estamos listos para brindarte la mejor atención, variedad de producto y compromiso de satisfacción al cliente, que solo Salas FV puede ofrecer.

Este es nuestro local de venta directa número 24 a nivel nacional, con el que vamos cumpliendo el sueño de estar más cerca de nuestros clientes.

FV Express Riobamba busca convertirse en la opción preferida para nuestros clientes, con facilidades de exhibición e inventario disponible para despacho inmediato en un espacio pequeño pero acogedor y bien equipado.

Te esperamos en Av. Lizarzaburu, transversal Daniel Palacios, Barrio San Miguel de Tapi, donde encontrarás la variedad que estás buscando en sanitarios, grifería, re-

vestimientos para pisos y paredes, tinas de hidromasajes, spa, muebles de baño, fregaderos de cocina y mucho más!

Te esperamos.

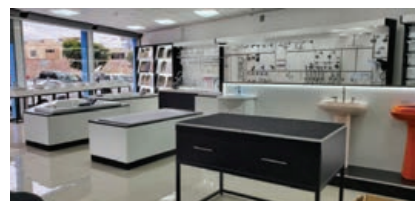
Salas FV, dale vida a tus ambientes con nuestros productos!

Horario de atención:

Lunes a Viernes: 8h00 a 17H00

Sábado: 8h00 a 13h00

Teléfono: (03) 392 6220 / 098 681 9837



FV REDUCE SU HUELLA DE CARBONO

- La compañía invirtió USD 1.300.000 en nueva maquinaria que ayuda a reducir su huella de carbono.
- El nuevo sistema reduce en 630 toneladas las emisiones de dióxido de carbono.
- La empresa ahorra 60 000 galones de diésel anuales.
- Liberación de espacios productivos.

FV Área Andina, empresa 100% ecuatoriana con 50 años en el mercado local y líder en la fabricación de sanitarios y griferías, comprometida con el medio ambiente adquirió nueva maquinaria con el objetivo de fortalecer su sistema de **secado, a través de un Secado Continuo**, y optimizar sus operaciones. La reciente adquisición reduce las emisiones de dióxido de carbono en 630 toneladas y logra un ahorro de 60 mil galones de diésel.

La compañía realizó una inversión de **USD 1.300.000** para mejorar sus técnicas de producción, fortaleciendo uno de sus procesos más importantes, el del **secado de piezas sanitarias**. En una colaboración conjunta entre ingenieros de FV y la empresa italiana Progetti, se realizó una investigación y análisis del proceso actual de los hornos túnel, para lograr con ello reciclar el calor residual de sus hornos, hacia un secadero túnel, mejorando el sistema de secado y disminuyendo el uso de espacios en planta destinados para secar piezas.

A través de estas mejoras, FV cumple con su compromiso de trabajar bajo una cultura de eficiencia energética, modernizando sus procesos de producción donde reemplaza el consumo de combustible por el aire caliente seco que se genera en los hornos túnel, tomándolo como la fuente principal de energía para su sistema de **Secado Continuo**.

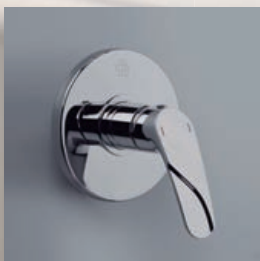
FV, desarrolla sus actividades a través de acciones concretas en favor de la Tierra y la seguridad integral, es por esto que año a año ha destinado importantes inversiones, para fortalecer sus políticas ambientales en sus procesos productivos. Según Estadística y Censos (INEC) del

2020 señala que solo el 12.4% de las empresas cuentan con licencia de protección ambiental (1518 empresas), que las acredita como ambientalmente responsables; y solo 257 empresas poseen un ISO 14001-2015 normas para medir el estudio de impacto medioambiental. El estudio agrega que el 40.6% de las compañías han invertido en protección ambiental (4970 empresas). "Tenemos una gran responsabilidad con nuestra comunidad, de adoptar acciones que minimicen los efectos sobre el medio ambiente, ayudando a preservar la naturaleza y devolver lo que vamos tomando de ella". Aseguró José Javier Espinosa, gerente de marketing de FV Área Andina.



Nueva Línea

Iguazú E



Línea completa Iguazú E (L5E) incluye:
Juego Monocomando para Ducha, Juego Mezclador Monocomando para Ducha (sin regadera),
Juego Monocomando para Lavabo y Juego Monocomando para Cocina.

www.fvandina.com



fvandina



Tu mejor elección



fiv | Diseño



E108/D3E NG



E226/D3E NG



E181.03/D3E NG



E511.01/L2 NG

Línea Dalia Acabado Negro

FV presenta su nueva línea Dalia E con el exclusivo acabado Negro. Hemos respondido a una tendencia de mercado cada vez más creciente, de contar con un acabado de grifería diferente al "cromo" tradicional, sin perder elegancia y distinción. Nuestro acabado negro, está fabricado con la última tecnología, lo que le brinda a nuestros clientes la tranquilidad de adquirir un producto no sólo diferente sino también durable y con muchos años de servicio en condiciones normales de uso y con el mantenimiento adecuado.

Para este acabado hemos elegido, como diseño base, nuestra exitosa línea Dalia, en su versión E más minimalista. Creemos que es una excelente alternativa no sólo para remodelar los baños sino también como una oferta diferenciadora para los nuevos proyectos. Así no sólo se le puede dar más plusvalía a la obra, sino que también la brindará a los futuros usuarios la oportunidad de contar con un producto exclusivo, con la mejor tecnología del mercado y el respaldo de la marca líder en el mercado ecuatoriano.

La línea contará con un juego monocomando de ducha, con la regadera en el mismo acabado. En el caso de las opciones para lavabo, no sólo contaremos con los modelos tradicionales 181 (modelo bajo) y 181.03 (modelo alto), sino que además de ello tendremos las mismas versiones de tamaño, pero en llaves de agua fría, especialmente pensadas para los baños sociales. Completamos el catálogo de la línea en acabado negro, con el juego de cocina (propio de la línea Epuyén L2) con un diseño coqueto y práctico, muy novedoso para esa área específica del hogar. Además como partes complementarias tendremos la ducha suelta y el desagüe push en el acabado negro.

FV siempre al tanto de las mejores y más novedosas tendencias del mercado. Te invitamos a conocer este y otros productos a través de nuestros medios digitales y contenido en redes sociales.



E248.21 DH NG



E108/D3E NG

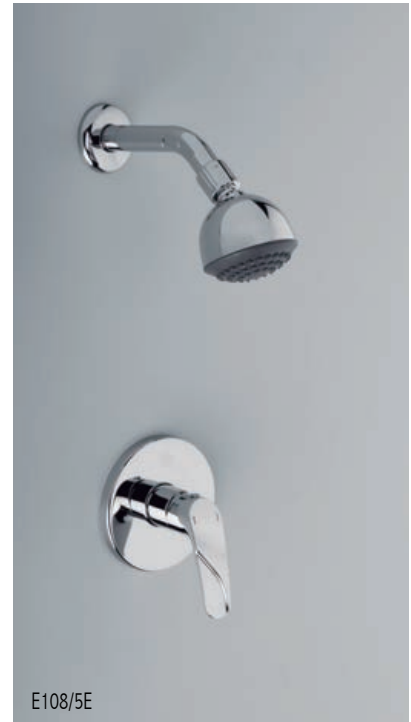
Línea Iguazú E

FV te presenta una nueva alternativa de grifería para la remodelación de ambientes u obras nuevas. Se trata de nuestra nueva línea de monocomandos IguazúE. Esta línea ha tomado como base el diseño de la exitosa línea Iguazú, lanzada hace poco tiempo, y la ha renovado con un estilo más hogareño y casual, para brindar a nuestros clientes y usuarios una excelente opción de grifería al alcance de todo presupuesto.

La gran ventaja de esta nueva línea es que se puede combinar con una gran cantidad de lavabos y es ideal para cualquier ambiente de baño o cocina; desde las más estilizadas y minimalistas, hasta las más tradicionales. El diseño de su manija le aportará mucha distinción al ambiente y sus opciones de ducha, lavabo y cocina te permitirán seleccionar el producto que mejor se adapte a tus necesidades. Todos ellos fabricados, como siempre, con la mejor tecnología y amparados por la Garantía Total FV.

La línea IguazúE contará con un juego monocomando de ducha completo, que se despacha con la regadera incluida. Adicional a ello, y siguiendo con una tendencia cada vez más fuerte en nuestro mercado, podrás contar con la opción del juego mezclador monocomando (que se despacha sin regadera), para que puedas seleccionar la ducha entre la amplia gama que tenemos para ello. La línea se complementa con el tradicional juego de lavabo (181) recomendado para lavabos de pared, pedestal o de empotrar; y finalmente, tendremos una opción de juego monocomando para la cocina, siempre con el pico giratorio, lo que le brinda mucha funcionalidad.

Te invitamos a conocer esta nueva alternativa de grifería FV. Disponible a partir del mes de julio en todas nuestras Salas FV y distribuidores autorizados a nivel nacional.



E108/5E



E108.05/L5E



E181/L5E



E511.03/L5E



E312.05/X5



E312.05/X5



E312.05/X5

Juego mezclador monocomando externo de ducha Edna

Ahora podrás llevar tu cuarto de baño al siguiente nivel. Nuestro juego mezclador monocomando externo para ducha, de la línea Edna (código E312.05/X5 CR) está diseñado para satisfacer las más altas exigencias en cuanto a diseño y practicidad.

Este juego monocomando cuenta con un exclusivo diseño de esqueleto externo y barral incorporado que le brindará mucha elegancia y distinción a tu baño. A su vez, le aportará mucha funcionalidad, ya que al momento de ser instalado, el producto puede ser regulado en altura. Además, el barral permite que se pueda colocar la ducha manual a diferentes alturas, ideal para todos los usuarios de la casa, desde los más pequeños hasta los más grandes.

El juego te permite incluso sacar ese diseñador de interiores que todos llevamos dentro. Podrás seleccionar la regadera y la ducha manual del amplio catálogo de opciones FV. Podrás combinar el producto con una ducha tradicional o por qué no con una exclusiva ducha ultradelgada, ya sea redonda o cuadrada, de un gran tamaño. Incluso podrás seleccionar la ducha manual entre las varias opciones que tenemos disponibles. Todo para que puedas armar el juego a tu completo gusto y satisfacción; no habrá nada mejor que tomar un refrescante baño en un producto diseñado por tí mismo.

Te invitamos a conocer este producto y otros similares, a través de nuestra página web y App FV.

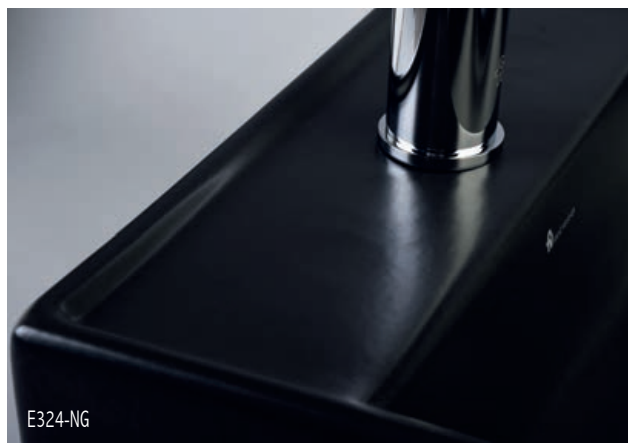


E312.05/X5

Foto referencial del producto con ducha superior de acero inoxidable y ducha manual plástica rectangular.

NUEVO Vessel Mozart Negro Grafito

Nuestro lavabo Mozart ahora está disponible en el nuevo color negro grafito que se distingue por ser mate, brindando al vessel un acabado de tendencia. Este lavabo permite colocar la grifería en su repisa, siendo la combinación más recomendable el monocomando Libby cromo negro con el que se creará un duo perfecto.



50 años en Ecuador, 100 años en el mundo, FV una empresa orgullosamente ecuatoriana

FV, empresa líder en la fabricación de grifería, sanitarios y accesorios, cumple 100 años de vida en el mundo, y celebra al mismo tiempo 50 años en Ecuador.

El origen de esta compañía se remonta a la segunda mitad del siglo XIX, cuando Franz Viegner funda en Attendorn, Alemania, la firma F.V. II imprimiendo sus iniciales "FV" como marca de sus productos. En 1921 el hijo mayor, Franz Viegner II, establece en Buenos Aires la primera fábrica de grifería en Latinoamérica.

En Ecuador, las operaciones de la compañía arrancan en 1972, como una pequeña red comercial de distribuidores, y en 1977, la directiva de FV Argentina, junto a un importante grupo de empresarios ecuatorianos concretan el proyecto industrial para el Grupo Andino y construyen la planta de producción en Quito.

Los productos FV llegan alrededor de 50 países en América, Europa, Asia y África. En Ecuador su compromiso, a través del tiempo le ha llevado a recibir la certificación AAA de la Corporación Mucho Mejor Ecuador. Asimismo, cuenta con sellos de calidad INEN para grifería y sanitarios, además ha certificado varios productos de alta eficiencia en cuanto al consumo de agua con el sello WaterSense de Estados Unidos. Cuenta con acreditación de normas ISO 9001/ 14001 para sus sistemas de gestión de calidad y medio ambiente; entre otros reconocimientos que





la destacan como la marca en el Top of Mind para los ecuatorianos.

Actualmente, FV en Ecuador cuenta con 1380 empleados y un aproximado de 5000 colaboradores indirectos. Además, de trabajar en una integración local, donde 9 de cada 10 piezas que componen las líneas de producto poseen valor agregado ecuatoriano. Tiene una cobertura en territorio nacional con 24 salas de venta y una sólida red de distribución en todo el país.

“En FV siempre estamos enfocados en lograr una producción que nos permita abastecer al mercado ecuatoriano y extranjero de manera competitiva y eficiente, para lo cual hemos realizado múltiples inversiones que promuevan la investigación, el desarrollo tecnológico e integrar procesos de producción sustentables que se ven reflejados en todos nuestros productos. Además, continuaremos con la ampliación del complejo industrial, lo cual nos permitirá generar más fuentes de empleo local, impulsando el desarrollo personal de nuestros colaboradores”, explicó Dr. Gustavo Iñurritegui, presidente ejecutivo de FV Área Andina.

FV cuenta con varios proyectos de responsabilidad social y fundamenta su gestión en la filosofía ECONSUMO, un principio que guía el desarrollo al consumo eficiente de agua en su nueva línea de productos; siempre motivando la importancia del recurso hídrico y su cuidado. En ese mismo sentido la compañía es también miembro fundador del Ecuador Green Building Council (EGBC) una organización no gubernamental dedicada a la construcción sustentable y que después pasaría a fusionarse con el Consejo Ecuatoriano de Edificación sustentable (CEES).

Su compromiso con la comunidad y el mundo es tan firme que le ha

llevado a manejar un programa de clasificación y de procesamiento de residuos, para que los productos que puedan ser contaminantes sean procesados por un gestor ambiental, así mismo con el fin de reducir la contaminación industrial, FV realizó una inversión de cerca de 1,1 millones de dólares en una planta de tratamiento de efluentes para todo el proceso de galvanoplastia de grifería, además, cuenta con maquinaria de última tecnología con la que busca reemplazar procesos de fundición tradicional para la fabricación de grifería, para sustituirlo por la “termoformación”, lo cual no permite que se genere ningún tipo de emanación de CO2 o de gases de invernadero, que puedan generar problemas al medioambiente.

Como parte de su innovación, se reemplazaron secaderos que utilizan diésel para su funcionamiento, por uno con tecnología más eficiente, menos contaminantes y amigables con el medioambiente; tomando en cuenta, además, que sea más productivo y que genere menor cantidad de merma en el proceso de producción.

FV Área Andina, no solo es calidad e innovación, sino también empuje y humanidad, ya que ha logrado superar de manera exitosa la crisis económica que deja la pandemia provocada por el COVID-19, pues gracias a decisión oportuna de destinar los dividendos correspondientes a la operación del año 2019 a la manutención de sus colaboradores durante la cuarentena, no hubo recorte de personal ni de jornada laboral, y sus salarios fueron pagados a tiempo. Esta acción fue recompensada en el segundo semestre del 2020, donde el desabastecimiento del mercado chino y global, permitió que el producto ecuatoriano, a través de FV, gane participación y preponderancia para solventar la demanda en el Pacto Andino, Centroamérica y el Caribe.



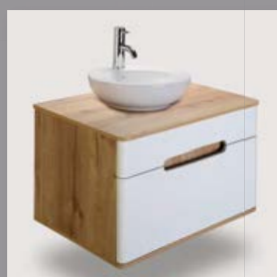
Esto generó un aumento en la producción de la empresa ecuatoriana, acelerando su crecimiento, y con ello el incremento de plazas laborales, además de éxito en el posicionamiento de productos hechos por manos ecuatorianas en el mercado internacional. Como consecuencia, el 2021 se convirtió en el mejor año en facturación, obteniendo un récord 79 millones, superando a su mejor año hasta ese momento, el 2018 con 68 millones. Gracias a las exportaciones de sus productos, FV aportó a la balanza comercial generando un gran ingreso de divisas a nuestro país.

Todas estas acciones convierten a FV en un referente de la industria de la construcción, empresa que se ha fortalecido en el tiempo gracias a sus valores corporativos y humanos, capacidad tecnológica y compromiso, no solo con sus clientes, sino con el medio ambiente y su comunidad.



Colección
de Muebles

Curved 75 cm.



Mueble Curved 75 cm. disponible en colores Gris Mate Duna y Blanco Mate Duna.

www.fvandina.com



Tu mejor elección



fv | **Arquitectura**



Una Casa para mirar al lago

Atelier Pierre Thibault y Kastella

Situada frente a un majestuoso lago canadiense el diseño se inspiró primero en una gran terraza cubierta al aire libre donde la familia podía vivir inmersa en la naturaleza. La vivienda de un solo nivel, diseñada con ventanas de piso a techo, aprovecha al máximo las vistas panorámicas del lago y el paisaje montañoso circundante.

Los clientes expertos en diseño seleccionaron madera de nogal con un acabado a base de agua como material interior principal. La empresa Kastella fue la encargada de la creación personalizada de toda la carpintería y mobiliario en tonos cálidos caramelo, usados en las paredes con paneles y en los muebles integrados. Estos tonos agregaron profundidad y carácter a la nueva construcción.

La cocina altamente funcional incluye dos islas estratégicamente ubicadas que maximizan las visuales al lago mientras mantienen la naturaleza acogedora de la casa. La cocina minimalista, diseñada con gabinetes de nogal con paneles planos, estantes abiertos y encimeras negras de Fenix NTM recuerda a los muebles de Kastella.

El flujo continuo de paredes con paneles de madera y elementos empotrados se extiende más allá de la sala de estar principal hacia el tocador, el vestíbulo y los dormitorios. Los armarios del dormitorio principal, por ejemplo, sirvieron como telón de fondo para su cama tamaño king.

Sobre Kastella

Kastella es una empresa dedicadas al diseño, la artesanía y la fabricación local. Fundado en 2003 por Jason Burhop, el taller de Montreal se especializa en la producción de muebles de madera maciza de alta calidad y carpintería arquitectónica personalizada. A lo largo de los años, Kastella ha construido un sólido equipo de artesanos locales dedicados a crear muebles hermosos, funcionales y atemporales.











La Casa y el Mar

Martins | Afonso atelier de design

Ubicación: Sainte-Marie-de-Ré, Francia
Fecha de finalización: junio de 2020
Superficie: 1453 ft² (135 m²)
Créditos de las fotos: Mickaël Martins Afonso

Firmemente anclada a la orilla del mar, en un arenal, esta casa tradicional se abre completamente al océano. Con un entorno fuerte, el desafío de esta renovación fue crear un nuevo espacio habitable utilizando una estructura existente envejecida con un potencial increíble.

Los propietarios querían reformar la casa para hacerla más adecuada a su forma de vida, más cómoda y, sobre todo, adaptada a sus gustos. El proyecto se basó en una renovación completa del interior de la casa y en una redefinición de las aberturas en el espacio exterior.

La conexión entre los espacios interiores y exteriores forma el corazón del proyecto. Es uno de los elementos iniciales que cambia la forma de ver todo el espacio habitado. Las instalaciones interiores se consideraron para crear nuevas identidades para estas áreas, así como para construir relaciones privile-

giadas con el exterior. Este trabajo de secuenciación está definido y subrayado por la implementación de la madera, contrastando con un suelo mineral. Estos materiales constituyen el hilo conductor entre las diferentes estancias de la casa, y aseguran la continuidad hacia el exterior.

La casa fue concebida para una pareja, pero también fue diseñada para ser un lugar relajante y agradable para visitas familiares. Con ese objetivo en mente, el área de relajación en el corazón de la casa conecta el comedor, la cocina, la sala y los dormitorios a través de una cinta de roble que da acceso a las diferentes áreas. Los dormitorios, ocultos tras la cinta, se sustraen al predominio de la casa. La sensación que se proyecta es que se trata de un hogar que se puede adaptar fácilmente a cualquier estilo de vida.

Algunos pasillos y áreas de almacenamiento están ocultos, formando parte integral de las



unidades amuebladas, incluidos los baños a los que se puede acceder desde la unidad de sala de estar, o una sala de lavandería oculta detrás de puertas de espejo en la parte trasera de la oficina.

La isla central de la cocina es una de las obras maestras de la casa, como una escultura realizada en granito negro y latón envejecido. Crea una articulación entre el área de la cocina, el comedor y la sala de estar. El bloque, anclado en los muebles de la sala, se alarga en el vacío, en pie gracias únicamente a un marco de vidrio. Este llamativo contraste de ver un bloque de piedra frente a la noción de ligereza sorprende tanto como impresiona, y el ensamblaje y los tratamientos biselados del granito que dan la bienvenida a las puertas de latón refuerzan este aspecto macizo.





Acerca de Martins | Afonso atelier de design

El taller creado por Mickaël Martins Afonso en 2016 es el reflejo de una carrera multidisciplinar, acuñada por estudios de artes visuales, artes aplicadas, diseño de espacios y, por último, pero no menos importante, arquitectura, condensando así un viaje rico en experiencias humanas e intelectuales. El taller trabaja en diferentes formas y escalas de diseño, incluido el diseño de interiores y la creación de muebles, que conducen a la realización del objeto. Un nuevo proyecto pretende reflexionar sobre las prácticas, liberar un pensamiento global del espacio habitado y responder con mayor precisión a las solicitudes específicas de cada cliente para crear lugares singulares a la medida de sus necesidades y deseos, de cada forma de vivir la arquitectura.

En 2022, Mickaël Martins Afonso ganó el premio "Europa 40 menores de 40".





Casa para un escultor

Once Once Arquitectura

Estudio: Once Once Arquitectura
 Arquitectura: Diego Yturbe Vereá (Once Once
 Arquitectura)
 Colaboradores: Gilberto Aldana de la Torre, Juan
 Acevedo
 Paisajismo: Diego Yturbe, Angeles Alonso
 Decoración: Diego Yturbe, Angeles Alonso
 Construcción: Diego Yturbe, Juan Acevedo, Silvia
 Espinos (Once Once Arquitectura)
 Superficie: 620 m²
 Fecha finalización: 2018

Valle de Bravo es un lugar de descanso de fin de semana por su lago, bosques de encino, pino y ríos. Con todo tipo de actividades al aire libre como caminatas, recorridos en bicicleta de montaña, parapente y ala delta, la ubicación de CC dentro de este entorno privilegiado, en un cerro que bordea la Reserva Monte Alto, aprovecha las visuales completas del lago y el pueblo.

A la casa se accede por la parte alta del terreno y se ingresa por un camino vehicular angosto y sinuoso que llega a una mini rotonda y estacionamiento. Desde aquí se puede ver la fachada posterior de la casa, claramente sobria y minimalista sin volúmenes desfasados, con pocas ventanas pequeñas, todo rojo arcilla detrás de una densa vegetación. Es una invitación a descubrir la casa, revelando desde este punto, no mucho de lo que contiene.

Al ingresar al CC en el nivel de la planta baja, el recibidor recibe y distribuye hacia la cocina, el baño, la sala y el comedor, así como las escaleras que conectan con la planta superior. El lobby tiene una parte superior frente a una ventana donde apenas se puede ver una parte del lago y las montañas como si fuera un adelanto. Pasando este hall se encuentra la sala y el comedor en un espacio amplio y abierto que se conecta a un íntimo patio trasero al este, así como una amplia terraza abierta con alberca y jacuzzi al oeste con vista al lago, pueblo y montañas. Al final de la terraza, hay un puesto cubierto en forma de cuña con su chimenea que se convierte en el lugar ideal para disfrutar de la vista y el entorno natural pero al mismo tiempo protegido del sol y la lluvia.

El comedor se abre a la terraza y al patio interior siendo ventilado e iluminado. El patio





interior es el lugar donde da el sol por la mañana y uno puede salir a tomar un café y entrar en calor, o por otro lado, refugiarse del sol de poniente durante la tarde. Es un lugar monástico, sin vista, pero rodeado de vegetación, dando la tranquilidad y paz para descansar en una hamaca. Finalmente, la sala y el comedor se pueden abrir con ventanas corredizas para integrar la terraza, así como el patio trasero.

La cocina cuenta con una barra que se une a su propia terraza totalmente sombreada por varios árboles que la atraviesan y generan un techo verde. Esta barra sirve para pasar la comida a la terraza o simplemente para mantener al cocinero acompañado. La propia terraza dispone de una amplia barra con parrilla y fregadero para poder cocinar al aire libre.

Desde el vestíbulo, las escaleras suben hasta llegar a la planta superior donde hay cuatro dormitorios.

La recámara principal, con una visual despejada a todo el paisaje con un amplio baño con tina y regadera y ventana a su propia terraza. El resto de las recámaras tienen sus propias visuales y un toque especial, siendo cada una de ellas una experiencia diferente al dormir y vivir.





Sobre Once Once Arquitectura

Es un estudio de arquitectura y construcción contemporánea fundado por Diego Yturbe V. en la Ciudad de México en 2011. El taller se distingue por la exploración de nuevos espacios y formas, pero siempre con un anclaje e inspiración hacia lo local, ya sea en los materiales o en las formas. Les apasiona el uso de luces y sombras, bioclimáticas, así como diluir los contornos entre interior y exterior donde los espacios interiores pueden convivir con los exteriores y hacia atrás. Siempre buscan el uso de pocos materiales para dar sencillez y carácter, pero al mismo tiempo con gran atención al detalle para dar calidad y durabilidad. Su equipo de profesionales se preocupa por llevar a cabo un proceso de diseño integrado entre varias disciplinas para conseguir los mejores resultados.





La casa del jardín en la ciudad

Christos Pavlou Architecture

Estudio de Arquitectura:
Christos Pavlou Architecture
Año de finalización: 2019
Área bruta construida: 182 m²
Ingeniero estructural: Andreas Charalambous
Paisajismo: Solomou Paisajismo
Ingeniero mecánico: G. Katsambas
Ingeniero eléctrico: eplan electric consultants LLC.
Diseño en aluminio: Rabel 3D Systems.
Ubicación del proyecto: Nicosia, Chipre

Una casa que devuelve la naturaleza a la ciudad, fomentando los espacios compartidos y el diálogo social entre sus habitantes es lo que nos inspiró para diseñar la "casa jardín". Nuestro diseño enfatiza el potencial de los jardines urbanos privados y los microclimas que crean para mejorar las condiciones de vida dentro de las ciudades y frenar el calentamiento global.

Sin esconderse detrás de vallas y totalmente acristalada por un lado, nuestra propuesta pretende formar una continuación física de la zona verde pública adyacente. La casa busca establecer una relación unificada entre el barrio, el jardín privado y el parque público. Los elementos urbanos como el edificio, la calle y el espacio público no se tratan como actividades absolutas en forma aislada, sino como una

única configuración homogénea, ya que la casa se convierte en parte del parque y el parque se incluye en la casa.

La integración de áreas verdes a la casa incorpora la siembra de jardines en el 60% de la planta baja, el uso de una terraza verde en el primer piso, la provisión de paisajes amigables con las abejas y 40 tipos de flores silvestres nativas. Todas las áreas internas fluyen hacia los espacios exteriores y se organizan en torno a un patio central verde ubicado entre dos volúmenes cúbicos blancos. Hacer espacio para la naturaleza en la ciudad no solo aporta belleza al tejido urbano, sino que fomenta el regreso de las especies locales de aves y abejas, manteniendo así la biodiversidad urbana; además, promueve la salud y el bienestar humanos.



Colección

Trex

LAFANZA
TILE WITH STYLE



Nero Pulido - TREX6 260N LP

Armonía y Refinamiento

Línea Italiana de grandes formatos
1,20 x 2,60 metros.

QUITO • GUAYAQUIL • CUENCA • AMBATO • MANTA • PORTOVIEJO • DURÁN • RIOBAMBA
SANTO DOMINGO • LIBERTAD • LATACUNGA • QUEVEDO • MILAGRO • SAN RAFAEL • PUYO

www.salasfv.com



@salasfv_ec

Salas **fv**
GRIFERÍA • SANITARIOS • CERÁMICA • TINAS



fv | Ambientes





La excelencia contemporánea

Cuando pensamos en modernidad creíamos que todo estaba desarrollado, sin embargo, este conjunto de piezas de baño contemporáneo llevan la excelencia del diseño a otro nivel, transformando el espacio.

Gama
PREMIUM | ELEGANCIA
EXCLUSIVIDAD
LUJO

Inodoro Salerno, Lavabo y Mueble Helena 100 cm, Espejo Rovere 75 x 75 cm, Juegos Monocomando para Lavabo y Ducha Línea Dalia E acabado negro, SPA J-220, Cabina de Baño Lucerna, Porcelanato Munari Branco y Decor Diamond Crema Rectificado.





Clásico y moderno

La elegancia se manifiesta en los detalles, en la textura y la cromática. Este conjunto de piezas realzan el ambiente entregando placer en todos los sentidos. Lo clásico se reinventa con lo moderno.

Gama
ELITE | DISEÑO
BELLEZA
VALOR

Inodoro Génova, Lavabo Slim Monet, Mueble Tapparelle 75 cm, Espejo Congo 60 x 75 cm, Juegos Monocomando Alto para Lavabos Vessel y Mezclador Monocomando para Ducha Línea Sauco, Cabeza de Ducha Cuadrada de Acero Inoxidable 25 cm, Brazo de Ducha Cuadrado para Instalación Vertical 30 cm, Juego Completo de Accesorios Línea Selena, Tina Pietá, Cabina de Baño Giordano, Cerámica Contempo Light Gray y Dark Gray.





Refinamiento cromático

Este conjunto de piezas para cocina se acoplan magistralmente a los ambientes modernos y sofisticados. Potencian la calidad de los acabados y la percepción de refinamiento contemporáneo, facilitando la vida y el uso de estos ambientes.

Gama
PREMIUM | ELEGANCIA
EXCLUSIVIDAD
LUJO

Fregadero Dos Pozos sin Escurridor 75 cm, Juego Monocomando para Cocina Línea Epuyén acabado negro, Porcelanato Dakota Walnut y Porcelanato Atena Marfim.





Un diseño sorprendente

Las delicadas curvas de las piezas que conforman esta cocina son un homenaje al diseño de vanguardia y un regalo visual que cautiva y sorprende, generando ambientes únicos, prácticos y bellos.

Gama
ELITE | DISEÑO
BELLEZA
VALOR

Fregadero Dos Pozos Redondos sin Escurridor 84 cm, Juego Monocomando para Cocina Línea Iguazú E y Porcelanato Home Beige.





Público y perfecto

Este conjunto de artefactos y piezas sanitarias optimizan los ambientes de servicio público, aprovechando al máximo los recursos energéticos en un espacio de pulcritud e higiene, garantizando la durabilidad y el servicio continuo.

Gama
PROI INSTITUCIONAL
TECNOLOGÍA
SEGURIDAD

Inodoro Greco Touchless, Lavabo Aqua, Urinario Quantum Plus, Llave Hospitalaria de Agua Fría, Fluxómetro Electrónico para Urinario, Barrales abatibles de apoyo, Dispensadores de Papel Higiénico y Toallas de Papel, Dispensador de jabón líquido, Dispensador Electrónico de Alcohol Líquido para Pared, Cerámica Contempo Light Gray y Porcelanato Humo White Rectificado.

El hidromasaje de tus sueños



SALAS FV
DISTRIBUIDOR
EXCLUSIVO
EN ECUADOR



Hidro Apia - AP152152G2A - \$ 785,35 más IVA



Hidro Carina Dupla - CA170110G4A - \$ 810,10 más IVA



Hidro Spazia - AP152152G2A - \$ 688,91 más IVA

¡Ya está a tu alcance!

Diffiere tus compras a 24 meses sin intereses.
Aplican restricciones.

QUITO • GUAYAQUIL • CUENCA • AMBATO • MANTA • PORTOVIEJO • DURÁN • RIOBAMBA
SANTO DOMINGO • LIBERTAD • LATACUNGA • QUEVEDO • MILAGRO • SAN RAFAEL • PUYO

www.salasfv.com

@salasfv_ec

Salas **fv**
GRIFERÍA • SANITARIOS • CERÁMICA • TINAS



Proyectos

ATIKA CLUB

Ubicación: Ponceano Alto, Quito

Área de Terreno: 2504,58 m²

Área Construida: 13 876,55 m²

Tipología: Residencial

Diseño Arquitectónico: Carranza Studio

Planificación: Benthos Constructora

Construcción: Benthos Constructora

El proyecto más vanguardista del norte de Quito, ¿te espera!

ATIKA CLUB fue diseñado para romper esquemas, amigable con el medio ambiente, y considerado como un club dentro del hogar donde habitas.

ATIKA CLUB es un edificio de dos cuerpos, con un eje central donde se produce un movimiento arquitectónico vertical, equipado con variedad de amenities de primer nivel. Este edificio espectacular en todo sentido de la palabra, está ubicado en Ponceano Alto, considerado actualmente como una de las zonas con mayor desarrollo inmobiliario en el norte de la ciudad, sector privilegiado por la cercanía a las principales avenidas de la urbe, centros comerciales y servicios.



PRODUCTOS FV UTILIZADOS

Inodoro Cannes
 Lavabo Vessel Mozart
 Juego Monocomando para Ducha y Lavabo Coty
 Brazo de Ducha Cuadrado 40 cm.
 Cabeza de Ducha Cuadrada Abs 20 cm.
 Juego Monocomando para Cocina Flow E
 Llave de Pared con Pico Alto para Cocina Fiori Lever
 Llave para Lavadora
 Fregadero de Cocina Acero 1 Pozo S/
 Escurridor
 Lavarropa Eco 46 X 51
 Mueble para Lavarropa Eco

SENSE

Ubicación: Calle El Telégrafo y Av. De los Shyris esquina, Quito

Área de terreno: 1 362.07 m²

Área construida: 11 811.14 m²

Tipología: Comercial, oficinas y residencial

Diseño: Álvarez Bravo Constructores / Arq. Daniel Álvarez - Alvarezconst S.A.

Planificación: Álvarez Bravo Constructores / Arq. Daniel Álvarez - Alvarezconst S.A.

Construcción: Álvarez Bravo Constructores / Arq. Daniel Álvarez - Álvarez Bravo Constructores S.A.

SENSE, el reto es reinventar Quito, una ciudad dinámica y en crecimiento. El futuro nos trae retos y oportunidades; y como quiteños, es nuestro deber replantearnos la forma en la que vivimos y trabajamos.

Como respuesta a esta necesidad, diseñamos SENSE, un edificio en el que se juntan ecoeficiencia, confort, diseño y estilo de vida. Es una propuesta que busca la armonía y la coexistencia entre la ciudad, el medio ambiente y las personas.

Sense es un proyecto enfocado a la innovación. Como edificio inteligente y ecoeficiente, busca ser un modelo pionero en la nueva visión para Quito

como una ciudad sostenible. Con fecha 5 de junio de 2018 la Alcaldía Metropolitana de Quito y la Secretaría Metropolitana de Ambiente otorgaron la mención de Diseño de Edificación Eco-eficiente a SENSE.

Un edificio que piensa en el futuro. Creemos que es nuestra responsabilidad construir con conciencia sobre el impacto de nuestros edificios, tanto en el medio ambiente como en las personas. Por esta razón, SENSE fue concebido con la ecoeficiencia como una prioridad.

Principales aportes del edificio al ambiente:

- Diseño de confort térmico, acústico, lumínico, de reflectancia y absorción para todo el edificio, vidrios laminados y materiales de fachadas.

- Reutilización y retención de agua lluvia; ecoeficiencia de consumo de agua potable.

- Calentamiento de agua con paneles solares y bombas de calor.

- 590 m² de jardines y jardinerías naturales.

- Instalación de inodoros y griferías de consumo eficiente para un ahorro del 40% en consumo de agua.

- Implementación de iluminación LED, y sensores de movimiento para un ahorro del 40% en consumo energético.

- Movilidad sustentable, un total de 67 estacionamientos de bicicletas.

- Uso de materiales reciclables y de bajo impacto ambiental.

- Mejoramiento del espacio público a través de revitalización del pasaje Últimas Noticias.

Nuestros proyectos crecen sobre cuatro pilares:

CALIDAD, buscamos los mejores materiales dentro y fuera de nuestro mercado. No escatimamos cuando se trata de seguridad sobre a todo a nivel estructural.

INNOVACIÓN, implementando sistemas altamente tecnológicos, buscando alternativas amigables con nuestro entorno.

CONFIABILIDAD, ofreciendo lo mejor en cuanto a acabados, porque trabajamos con los mejores proveedores de la industria. Nuestra puntualidad en las entregas y atención personalizada generan cimientos de confianza con nuestra comunidad.

RENTABILIDAD, escogiendo ubicaciones privilegiadas que garantizan plusvalía de la propiedad a corto, mediano y largo plazo.



PRODUCTOS FV UTILIZADOS

Inodoro Salerno

Urinario Quantum Plus

Juego Monocomando para Lavabo Coty

Brazo de Ducha Cuadrado para Instalación Vertical 15 cm.

Cabeza de Ducha Cuadrada ABS 20 cm.

Llave Plus para Lavabo Dominic

Llave de Ducha New Port

Kit con Ducha Manual y Conector Cuadrado Juego Mezclador Monocomando para Ducha y Tina Coty

Llave Automática Ecomatic II para Lavabo

Juego Monocomando con Duchador Extraíble para Cocina Elipsis

Llave con Pico Bar para Cocina New Port

Llave Automática Ecomatic II para Urinario

Kit para Instalación de Lavadora

Fregadero un Pozo con Repisa 38 cm

Fregadero un Pozo sin Escurridor 54 cm

Dispensador de Jabón Líquido

Dispensador de Papel Higiénico

Dispensador de Toallas de Papel

Barral Abatible de Apoyo

Barral de Apoyo Recto

Accesorios Selena

Lavarropa Eco 46 X 51

TORRE LOS HUERTOS

Ubicación: San Gregorio y Juan Murillo Esq., Quito

Área de terreno: 1016,34 m²

Área construida: 8618,12 m²

Tipología: Comercial y Residencial

Diseño: Alberto Andino y Asociados Cía. Ltda.

Planificación: Alberto Andino y Asociados Cía. Ltda.

Construcción: Alberto Andino y Asociados Cía. Ltda.

En Torre Los Huertos la sostenibilidad no es un concepto que se añade después de construido el edificio, sino que es un factor intrínseco a la arquitectura. La ecología y el respeto al medio ambiente fueron el factor que determinó desde el primer trazo del boceto que daría vida al proyecto, así, en la esquina del terreno habitaba un árbol de más de 50 años que no debía ser cortado e inspiró la creación de una plaza integrada a las aceras como aporte al espacio público de la ciudad.

Un edificio que logra demostrar el potencial de la arquitectura en la sociedad, que contribuye a transformar la vida de las personas en torno a la sustentabilidad, concientizando

y modificando la calidad de vida de sus ocupantes en armonía con la naturaleza.

El edificio implementa agricultura urbana, utilizando las terrazas de los departamentos para implantar huertos para el cultivo de plantas ornamentales en fachada del edificio y plantas frutales o medicinales en el interior de la terraza, estos huertos son regados con agua reciclada de las duchas y lavabos aprovechando al máximo el uso del agua. Los Huertos embellecen el paisaje urbano y es un ejemplo de cuidado y respeto por el entorno.

Una de las preocupaciones más grandes de la empresa a nivel de protección del medio ambiente, es el ahorro de agua, un recurso no renovable que está siendo desperdiciado sin conciencia. Por esto Torre Los Huertos busca disminuir el impacto sobre el ciclo del agua en todas sus fases introduciendo nuevos sistemas e instalaciones para conseguir el reciclaje de las aguas grises del edificio para uso en riego de todos los huertos y jardines, y descarga de inodoros con el fin de ahorrar así al máximo el agua potable. Además, la reducción del uso del agua se consigue a través de la instalación de piezas sanitarias de bajo consumo y la implementación de tecnologías como el uso de sistema de riego centraliza-

do tipo goteo de todos los huertos y áreas verdes. Además, de uso de estrategias de retención temporal de agua lluvia en base a cobertura vegetal y una cisterna de retención de agua lluvia.

Cada detalle ha sido cuidado para que vaya en armonía con el concepto del edificio, así, el mobiliario de la plaza, de la recepción del edificio y del mezanine, ha sido realizado por la empresa DREVO, que combina la última tecnología de diseño 3D, con la excelente mano de obra de artesanos nacionales, usando madera certificada.

La terraza ha sido diseñada evocando los parques de los barrios de Quito con césped y jardinería natural, espacios de reunión y encuentro de sus habitantes como la sala lounge con eco chimenea y la sala comunal con gimnasio.

En el edificio se incorpora como parte de la propuesta cultural y estética, el arte mural y la escultura como un componente más de la generación del espacio público y de encuentro ciudadano, así lo demuestra la espectacular escultura de una mujer amazona en la plaza del edificio, y el mural ornamental de la sala comunal.



PRODUCTOS FV UTILIZADOS

Inodoro Ischia
Inodoros Roma
Grifería Línea Flow E
Lavabo Siena
Lavabo Elea Oval

CONJUNTO RESIDENCIAL LAS HIEDRAS

Ubicación: Av. Abdón Calderón, Urb. Bulevar de las Acacias, Conocoto, Quito

Área de terreno: 16 897,39 m²

Área construida: 15 369,68 m²

Diseño: Alberto Andino y Asociados Cía. Ltda.

Planificación: Alberto Andino y Asociados Cía. Ltda.

Construcción: Alberto Andino y Asociados Cía. Ltda.

A 5 minutos del centro de Conocoto, inmerso en la naturaleza, se ubica el proyecto residencial Las Hiedras, dentro de la urbanización privada Bulevar de las Acacias, rodeado de conjuntos de alta plusvalía y a pocos minutos de una gran variedad de servicios y líneas de transporte.

Las Hiedras, es un conjunto residencial de 123 casas en proceso de construcción, en el que prevalece la arquitectura moderna en armonía con la naturaleza.

Bajo un gran compromiso ambiental, el proyecto contará con un sistema de reciclaje de aguas grises y negras para riego de sus amplias áreas verdes y jardinerías.

El desarrollo de la arquitectura en Las Hiedras, evoca un estilo moderno con amplios ventanales para iluminación de todos los espacios.

La planificación de las viviendas permite a sus propietarios posibilidades de ampliación para acoplar su hogar de acuerdo a sus necesidades actuales y a futuro.

De igual manera el proyecto, cuenta con calificación de Vivienda de Interés Público ya que busca, como un aporte a la política estatal, brindar una oferta de vivienda para el segmento medio de la población y que así los compradores del proyecto puedan beneficiarse de los subsidios del crédito de vivienda VIP.

PRODUCTOS FV UTILIZADOS

Inodoro Roma
Lavabo Elea Oval
Lavabo Siena
Grifería Línea Flow E
Fregadero de un pozo



SUNSET POINT

Ubicación: Urbanización Barlovento, Isla Mocolí, Guayaquil.

Área de terreno: 1680 m²

Área construida: 3648 m²

Tipología: Residencial

Diseño: Arq. Ruth Campos de Cobos

Planificación: Grupo Cobos

Construcción: Grupo Cobos

Sunset Point es el nuevo proyecto del Grupo Cobos, liderado por el Ing. Iván Cobos y la Arq. Ruth Campos. Localizado en la urbanización Barlovento, dentro de la isla Mocolí, el proyecto está emplazado con visual directa al río Babahoyo. El condominio se distribuye en cuatro pisos altos con nueve departamentos de 3 dormitorios y un penthouse, parqueos, bodegas, sótano y amenidades

que aprovechan la posición estratégica del terreno.

El proyecto presenta un diseño moderno, empleando materiales de vanguardia. La mayor característica de Sunset Point es el ambiente fresco que presenta dada la distribución de los espacios y la cercanía al río; el cual provee una visual agradable; tanto las áreas sociales como interiores tienen visual al río, incluidos los dormitorios máster de cada unidad.

Sus amplias áreas recreativas garantizan el confort de la vida de hoy, rodeadas de jardines, terrazas abiertas y cubiertas que se incorporan hacia el interior con un gran salón de eventos/multisusos. Adicionalmente, entre las amenidades del edificio se encuentran: deck, piscina, jacuzzi, gimnasio; todas mirando directamente al río de manera que

estos espacios exteriores se complementan fluida y adecuadamente con el interior del proyecto.

Sunset Point está diseñado con acabados de primera, un ascensor con capacidad para 10 personas, planta eléctrica de emergencia con una capacidad de transferencia al 100%, sistema contra-incendio y cámaras de seguridad.

La construcción del proyecto está prevista para julio 2022, y su entrega aproximadamente 15 meses después.

Para planes de financiamiento, y detalles de metraje y precio de las unidades, contáctenos a través de redes @grupo_cobos, por correo a ccbos@grupo-cobos.com o por teléfono al 0994053235



PRODUCTOS FV UTILIZADOS

Inodoro Ischia
Lavabo Mara
Grifería para lavabo, ducha y cocina línea Dalia



QUIET

Ubicación: Bellavista, Quito

Área de Terreno: 838 m²

Área Construida: 4910 m²

Tipología: Residencial

Diseño Arquitectónico: Benthó - Estudio de Arquitectura

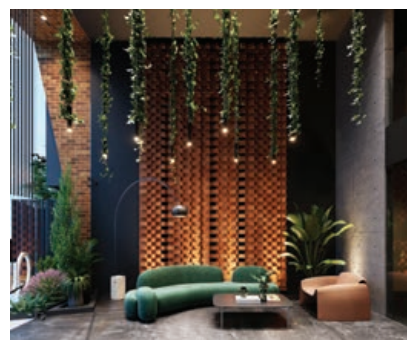
Planificación: Benthó Constructora

Construcción: Benthó Constructora

Armonía y calma te esperan al llegar a tu hogar, y si a esto le sumas arquitectura, diseño y buen gusto, tu inversión está garantizada.

QUIET Residences, fue diseñado por el equipo in-house de arquitectos de Benthó Constructora. Propone una arquitectura sobria, lineal, con ritmo y movimiento, detalles relajados, respetuosos y contemporáneos, que le dan carácter al proyecto, con un estilo vanguardista, que respeta el entorno y los materiales tradicionales de la zona, para conjugarse armónicamente con sus alrededores.

Ubicado en el sector Bellavista, centro norte de la ciudad, considerado actualmente como una de las zonas con mayor exclusividad y de más alta plusvalía de Quito.



PRODUCTOS FV UTILIZADOS

Inodoro Cannes

Lavabo Vessel Mozart

Juego Monocomando Plus para Lavabo Flow

Juego Mezclador Monocomando para Ducha Flow

Brazo de Ducha Redondo 40 cm.

Cabeza de Ducha Redonda Abs 20 cm.

Juego Monocomando con Duchador Extraíble para Cocina Temple

Llave de Pared con Pico Alto para Cocina

Fiori Lever

Llave para Lavadora

Fregadero de Cocina Acero 1 Pozo S/

Escurreidor

Lavarropa Eco 46 X 51

Mueble para Lavarropa Eco

BHOGA

Ubicación: Calle C-62-11 – Urbanización del Colegio de Arquitectos, Loja

Área de terreno: 328.88 m²

Área construida: 712.09 m²

Tipología: Residencial

Promotor: Velsa bauen Constructores

Diseño Arquitectónico: Arq. María Elisa Vélez S.

Constructor: Ing. Pablo Vélez Salgado

Comercialización: Velsa bauen Constructores

BHOGA, su significado radica en el disfrute y la experiencia, características imprescindibles en este nuevo proyecto inmobiliario de lujo que se compone por cinco departamentos situados en tres plantas. Se proyectan departamentos de distinta distribución en cada planta, de dos, tres y cuatro dormitorios, con patios y terrazas, espacios creados para el placer de sus habitantes. A nivel de la vía se encuentran los estacionamientos con acceso independiente y frente a ellos la bodega correspondiente a cada propiedad, sus amplias y centralizadas escaleras de acceso principales llevan hasta el siguiente nivel donde encontramos las propiedades. La fachada está compuesta por volúmenes que incluyen estructura metálica, piedra y madera que se armonizan con grandes jardineras horizontales de hormigón visto. Su penthouse ha sido privilegiado con un amplio rooftop con cubiertas a doble altura, que se convierte en un espacio mirador con acceso directo desde la sala y el dormitorio master, lo que permite darle diferentes usos, desde un balcón privado para un momento de relax hasta una terraza social con espectacular visual.



PRODUCTOS FV UTILIZADOS

Inodoro Salerno
 Inodoro Cannes
 Lavabo Verdi
 Lavabo Strauss
 Lavabo Albeniz
 Lavabo Otero
 Juego Monocomando de Pared para Lavabo Edna
 Juego Monocomando Alto para Lavabos Vessel Edna
 Juego Monocomando para Cocina Scala Lever
 Juego Monocomando para Cocina Edna
 Fregadero de cocina 2 pozos



CITTAVENTO

Ubicación: Km 13 vía Salitre, Daule

Área de terreno: 120 m²

Área construida: desde 64.47 m² – hasta 107.6 m²

Tipología: residencial

Diseño: Furoiani Obras y Proyectos

Planificación: Furoiani Obras y Proyectos

Construcción: Furoiani Obras y Proyectos

Cittavento, un conjunto de varias etapas creado para las familias que gusten de tener la naturaleza en su entorno. Piamonte, la primera etapa cuenta con seguridad, amplias vías de acceso, circuito de camineras que permite la fácil movilización y direcciona al club social. Un gran lugar para hacer deportes, disfrutar de un paseo por la tarde, hacer negocios o disfrutar de un entorno tranquilo y seguro.

Considerado como uno de los mejores proyectos de la década, es una urbanización que cuenta con certificación **Edge - Excellence in Desing for Greater Efficiencies**, por haber alcanzado los indicadores que el sistema de certificación exige.

Edge evalúa los proyectos mediante tres parámetros que son ahorro en energía, agua y materiales de construcción, con el objetivo de tener la ruta más viable económicamente para la construcción verde.



PRODUCTOS FV UTILIZADOS

Inodoro Trento

Inodoro Roma

Lavabo Amadeus III

Juego Monocomando para Lavabo Flow E

Juego Mezclador Monocomando para Ducha Flow

Llave para Lavabo Capri

Llave Campanola con Ducha

Ducha redonda ABS

Juego Monocomando para Cocina Arizona



TERRACLUB

Ubicación: Carapungo, Quito

Área de terreno: 10 000 m²

Área construida: 14 700 m²

Tipología: Residencial

Diseño Arquitectónico: Carranza Studio

Planificación: Benthos Constructora

Construcción: Benthos Constructora

TERRA CLUB está ubicado en una de las zonas más activas del norte de la ciudad de Quito en Carapungo. Casas y departamentos diseñados para que las familias que aquí convivan, desarrollen sus actividades en un ambiente confortable y seguro, con un óptimo uso de espacios, áreas comunales de primera y muy bien pensadas, logrando que el conjunto salga de lo tradicional, para convertirse en vanguardista.

TERRA CLUB, coloca en el centro de la vida comunitaria a los más pequeños y jóvenes de la familia, poniendo a su disposición espectaculares áreas comunales, la piscina temperada, BBQ, gimnasio, mini fútbol, club de niños, club de jóvenes, zona de mascotas y un amplio salón comunal, para que los días en tu nuevo hogar sean muy placenteros y agradables.



PRODUCTOS FV UTILIZADOS

Inodoro Roma Simple Descarga

Lavabo Gala con Pedestal

Urinario Quantum Plus

Juego Monocomando para Lavabo y Ducha

Flow E

Juego Monocomando con Pico Alto para

Cocina Arizona

Llave de Pared con Pico Alto para Cocina

Fiori Lever

Llave Automática Ecomatic II para Urinario

Fregadero un Pozo con Repisa 38 cm

Fregadero Sobreponer 80x45

Lavarropa Eco 46 X 51



CONJUNTO HABITACIONAL VILLA NOVA

Diseño, planificación y construcción

Salguero Constructora

Área de terreno: 102,50 m²

Área de construcción: 120,00 m² en dos plantas

Área de patio posterior: lavandería y BBQ: 22,00 m²

Área jardín frontal y garaje: 35,00 m²

Tipología: Residencial

Cuidad: Ambato

Ubicación: Sector: El Pisque, Parroquia: Izamba

Generalidades

Se encuentra ubicado en la Parroquia Izamba sector el Pisque de la ciudad de Ambato, cabecera cantonal del Cantón Ambato y capital de la Provincia de Tungurahua, así como la urbe más grande y poblada de la misma. Se localiza al centro de la Región interandina del Ecuador, en la hoya del río Patate, atravesada por el río Ambato, a una altitud de 2580 m s. n. m. y con un clima templado andino de 15,7 °C en promedio.

Ante la alta demanda ciudadana y luego de un estudio de mercado, "Salguero Constructora",

tomó la decisión de construir un Conjunto Habitacional acorde con la necesidad de los habitantes, conjugando: un diseño moderno, la utilización de los mejores materiales y las mejores técnicas de construcción.

Arquitectura

Un diseño vanguardista de las viviendas en armonía con áreas verdes y espacios comunales, hacen del Conjunto Habitacional Villanova la mejor opción para adquirir una vivienda.

El Conjunto se encuentra implantado en 14 mil metros cuadrados totalmente privados, cuenta con: sesenta y dos casas unifamiliares con cerramiento y garaje, tres salas comunales equipadas, casa de conserje, áreas deportivas, juegos infantiles; además, de un portón de ingreso con garita garantizando la seguridad y privacidad interna, vía interna adoquinada, aceras, parqueadero de visitas, alumbrado y, todos los servicios de infraestructura soterrados, distribuidas de la siguiente manera:

Áreas comunales 3u: 220 m²

Áreas verdes: 4000 m²

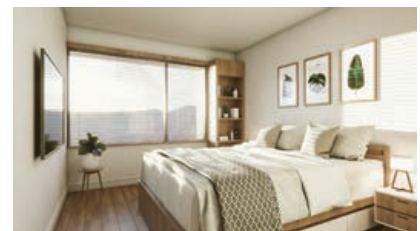
Viviendas 62 u: 6572 m²

Parqueaderos: 137.5 m²

Vía y aceras: 3070.5 m²

Las viviendas son implantadas en un terreno de 106 m² aproximadamente donde se levanta una construcción de hormigón armado de dos plantas con losa inaccesible, mampostería de ladrillo de arcilla enlucido, instalaciones eléctricas, instalaciones hidrosanitarias en pvc y cobre, ventanas de aluminio y vidrio claro, muebles de cocina, baño, closet y puertas en melamínico RH, pisos de cerámica en primera planta y piso flotante en segunda planta, sanitarios y grifería "fv", empaste y pintura interior, grafiado y pintura exterior, además de un cerramiento lateral en mampostería enlucido y cerramiento frontal en hierro tubular.

Todo con la garantía de "Salguero Constructora" líderes en el medio de la construcción con más de 10 años de experiencia.



PRODUCTOS FV UTILIZADOS

Inodoro Ischia
Lavabo Berlioz
Lavabo Perti
Juego Monocomando para Lavabo y Ducha Arizona
Juego Monocomando para Lavabo Flow E
Juego Monocomando para Cocina Iguazú
Accesorios Albi

CONJUNTO RESIDENCIAL LUCERNA

Ubicación: Sector Cumbayá, Av. Intervalles y Ruta Viva, Urbanización (Pallares – Meneses), Quito

Tipología Residencial

Unidades habitacionales: 12 casas

Áreas comunales: Gimnasio, Sala comunal, juegos infantiles y áreas verdes: 450 m²

Constructora: Bustamante – Guevara Constructores

Área del terreno: 2620 m²

Área construida: 1713 m²

Diseñador: Arq. Fernando Bustamante Merino

Planificador: Arq. Gustavo Guevara Merizalde

Constructor: Arq. David Guevara Gomezjurado

El Conjunto Habitacional Lucerna se encuentra ubicado en una de las mejores zonas de Cumbayá, la urbanización Pallares – Meneses tiene una fácil movilidad a cualquier sector de la ciudad y

los valles. Esta condición permite que sus habitantes se puedan conectar fácilmente a servicios públicos como hospitales, centros comerciales, universidades o movilizarse rápidamente al aeropuerto.

Lucerna, te ofrece calidad de vida, perfecto para familias en desarrollo. El proyecto se encuentra en un espacio alto donde las casas tienen una visual privilegiada al valle de Tumbaco y una gran iluminación natural a todos los espacios de las casas.

Al ser un conjunto habitacional privado se vuelve un lugar amigable y seguro para la gente que lo habita donde los niños pueden salir a jugar en un espacio destinado para ellos. El clima de la zona favorece las actividades al exterior, es por eso que la mayoría de las casas tienen una terraza exterior cubierta con pérgola que invita a la contemplación del paisaje y a compartir momentos en familia y amigos. Este proyecto cuenta con áreas comunales como un área infantil, sala comunal y un gimnasio que tiene

una relación visual con la naturaleza, para lograr tener una experiencia al momento de ejercitarte.

Lucerna cuenta con 12 casas de tres plantas que van desde los 162 m² hasta los 275 m², el diseño arquitectónico permite que el estilo de vida sea placentero y cómodo, de esta manera la función y la forma van de la mano plasmando así diseños contemporáneos.

De igual manera la constructora está interesado en el bienestar de sus habitantes como en el medio ambiente; como resultado este proyecto es eco-amigable y cuenta con una planta de tratamiento de aguas servidas.

PRODUCTOS FV UTILIZADOS

Inodoro Trento

Lavabo Perti

Lavabo Elea Oval

Juego Monocomando para Lavabo y Ducha Coty

Juego Mezclador Monocomando para Picos

Colorflex Elipsis

Pico Colorflex – Color negro Fregadero dos pozos sin escurridor 86 cm





CONJUNTO RESIDENCIAL VERDE ILALÓ

Ubicación: Calle La Cerámica y Ruta Viva km 9,5, Quito

Área de terreno: 5000 m²

Área construida: 3900 m²

Tipología: Residencial

Diseño: Guerrero y Cornejo Arquitectos CIA. LTDA.

Planificación: Guerrero y Cornejo Arquitectos CIA. LTDA.

Construcción: Guerrero y Cornejo Arquitectos CIA. LTDA.

Verde Ilaló se concibe como un proyecto residencial ubicado en la Av. La Cerámica e intersección con la Ruta Viva km 9,5, ubicación privilegiada y de fácil acceso en el valle de Tumbaco que re-

presenta uno de los sectores de mayor dinamismo inmobiliario de la ciudad. Su cercanía al Ilaló proporciona al conjunto residencial de aire puro y poca contaminación, rodeado de una zona netamente residencial.

Verde Ilaló se construye sobre un lote de 5000 m², antigua hacienda La Guajira, con una propuesta de diseño arquitectónico funcional y moderno, cuidando que los procesos de construcción, materiales y acabados cumplan con los más altos estándares de calidad.

El conjunto residencial Verde Ilaló está compuesto por 21 viviendas de 156 m² más estacionamientos cubiertos. Las viviendas incluyen tres dormitorios, tres y medio baños, área social y comedor integrado, y una zona de servicio y bodega. Adicionalmente, todas las viviendas cuentan con estacionamientos cubiertos y una zona cubierta en el jardín privado.

Con la nueva realidad post-pandemia, Verde Ilaló, ofrece tres amplias zonas verdes que permitirá a sus usuarios encontrar libertad y tranquilidad para llevar una vida en plenitud, dentro de lo cual se ofrece una zona infantil independiente y una zona comunal con piscina.

El proyecto ha sido desarrollado en su totalidad por Guerrero y Cornejo Arquitectos, la cual cuenta con 40 años de experiencia en diseño y construcción. Adicionalmente, el proyecto se desarrolla a través de un fideicomiso inmobiliario integral, brindando seguridad y garantía a los compradores y partícipes.



PRODUCTOS FV UTILIZADOS

Inodoro Mestre
 Inodoro Millán Simple Descarga
 Lavabo Alba para empotrar bajo mesón
 Lavabo Mercury para empotrar bajo mesón
 Lavabo Mozart
 Lavabo Roma de pared
 Juego Monocomando para Lavabo Dalia E
 Juego Monocomando para Ducha Dalia Duchamatic
 Llave para Lavabo Capri
 Juego mezclador para cocina Elipsis
 Pico Colorflex para juego de cocina color negro
 Accesorios Selena
 Lavarropa ECO 46x51





BODAI

Ubicación: Calle Bruselas, Loja

Área de terreno: 430.05 m²

Área construida: 1898.90 m²

Tipología: Residencial

Promotor: Velsa bauen Constructores

Diseño Arquitectónico:

Arq. María Elisa Vélez S.

Constructor: Ing. Pablo Vélez Salgado

Comercialización: Velsa bauen Constructores

BODAI, esta propuesta de vivienda vertical consta de quince departamentos que se desarrollan en seis niveles, la planta baja está destinada a área de ingreso, estacionamientos y bodegas. Entre las siguientes plantas tenemos cuatro plantas tipo de departamentos y en su última planta se ubica una sala de reuniones con terraza comunal que posee una visual espectacular de la ciudad. Esta zona compartida estará destinada al descanso, recreación y esparcimiento.

Ideal para quienes buscan vivir cerca al centro de la ciudad pero a su vez en un lugar tranquilo y residencial. La entrada a la zona habitacional estará perfectamente controlada por un sistema de seguridad de última tecnología y las puertas principales de cada departamento estará dotadas de cerraduras inteligentes.

Su fachada es una combinación de materiales innovadores que transmite una imagen moderna: acero, concreto armado, cristal y madera, que conforman balcones de vista privilegiada. Un nuevo proyecto inmobiliario, en el que una vez más su constructor fijará toda la atención a cada detalle comprometiéndose a que el resultado final superará su expectativa.



PRODUCTOS FV UTILIZADOS

Inodoro Salerno

Inodoro Cannes

Lavabo Verdi

Lavabo Strauss

Lavabo Albeniz

Lavabo Otero

Juego Monocomando de Pared para Lavabo Edna

Juego Monocomando Alto para Lavabos

Vessel Edna

Juego Monocomando para Cocina Scala

Lever

Juego Monocomando para Cocina Edna

Fregadero 2 pozos

KIONA RESIDENCIAS

Ubicación: Sector Los Gavilanes, frente a Urbanización Barú. Manta

Diseño: ANGEL VERA ARQUITECTOS

Planificación: ANGEL VERA ARQUITECTOS

Construcción: ANGEL VERA ARQUITECTOS

Área de terreno:

Cada unidad: 185 m2 en promedio

Área construida:

Cada unidad: 110 m2

Tipología: Residencial unifamiliar

KIONA RESIDENCIAS es un proyecto residencial pensado para satisfacer las necesidades de una familia promedio ecuatoriana y mantense. El proyecto se ha conceptualizado de tal forma que otorgando la mayor cantidad de área construida a través de la eficiencia de los precios unitarios de los acabados, se

pueda armonizar entre cantidad de espacio y calidad espacial, lo cual para nosotros como oficina de arquitectos es muy relevante para este segmento de vivienda. Creemos fielmente que el ejercicio de la construcción, especialmente el que está destinado para este tipo de viviendas, debe responder a brindar el mayor espacio sin sacrificar la calidez de los mismos. KIONA RESIDENCIAS es un esfuerzo personal para lograr sintetizar estas ideas.

Como primicia de diseño hemos pensado en que cada metro cuadrado de construcción tenga una función específica y justa y que se preste para brindar la mayor cantidad de espacio para lograr la mayor funcionalidad a la vivienda. Es por esto que hemos pensado un sistema de circulación interna que sea lo más eficiente posible. Esto nos ha permitido brindarle a los demás ambientes de la vivienda espacios que

comúnmente no se encuentran en este segmento.

Tomando en cuenta lo anterior, otro pilar fundamental para nuestro proyecto era apoyarnos en nuestros proveedores y en especial los de acabados, ya que sin ellos, los beneficios otorgados a través de las constantes mejoras de sus productos, no podríamos nosotros como arquitectos llegar tan lejos como hemos llegado en la consecución del ideal (cantidad/calidad) del proyecto como ya hemos mencionado. Con FV y sus productos dedicados a este segmento, conjuntamente con los acercamientos a su área comercial, hemos logrado, en cuanto respecta a las piezas sanitarias del proyecto, concluir en una propuesta ajustada al ideal inicial del proyecto.



PRODUCTOS FV UTILIZADOS

- Inodoro Cannes
- Inodoro Milán
- Lavabo Aurora
- Lavabo Elea Oval
- Grifería Línea Cruz





LA GRAN VITTORIA

Ubicación: Km 2 Vía La Aurora, Salitre - La T de Daule, Cantón Daule

Diseño, planificación y construcción:

Corporación Inmobiliare Internacional

Área de Terreno: 726.421,79 m²

Área construida: 117.868,00 m²

Tipología: Residencial

La Gran Vittoria es una urbanización diseñada para satisfacer todas las necesidades de su familia. Cada etapa cuenta con su propio club social, piscinas para adultos y para niños y áreas de recreación. Actualmente está en construcción la 4ta Epata Carlotta. Además, es un proyecto privilegiado por tener accesos

y salidas a las principales avenidas como el Vial 3, Vial 1 y vía La Aurora-la T de Daule).

Este proyecto cuenta con una zona de alto desarrollo urbanístico, comercial y de plusvalía. Diseñada con los más altos estándares de calidad y seguridad. Rodeada de naturaleza, con excelentes vías de acceso, sin ruido de la ciudad, sin contaminación.

Instagram: @lagranvittoria

Facebook: @urbanizacionlagranvittoria

Página web: vittoria.com.ec

Whatsapp: 0993587890

Tel.: PBX (593) 04 2282682 ext. 104



PRODUCTOS FV UTILIZADOS

Dentro de nuestros procesos de contratación nos aseguramos de llegar a acuerdos comerciales con marcas que garantizan la calidad del producto, así como el ejemplo de FV.

- La grifería seleccionada es del segmento Elite, con un excelente acabado a diferencia de lo que se suele instalar en este segmento de vivienda.
- Se consideró los sanitarios y lavamanos FV ya que son óptimos para nuestros baños siendo funcionales para el residente.

Actualmente la grifería y sanitarios que se escogieron cuentan con un ahorro en el consumo de agua, lo cual es compatible para la certificación EDGE, encontrándonos en un proceso de prefactibilidad.



LA RIOJA

Ubicación: Km. 17 Av. León Febres Cordero, Cantón Daule

Diseño, planificación y construcción: CORPORACIÓN INMOBILIARE INTERNACIONAL

Área de Terreno: 981.518m²

Área construida: 525.769.735 m²

Tipología: Residencial

Nuestro proyecto inmobiliario logra un gran diseño urbanístico junto al Río Daule y rodeado de la naturaleza. Cada etapa cuenta con su propio club social, piscinas para adultos y para niños y áreas de recreación. Actualmente, estamos en construcción la 5ta etapa La Mancha y 6ta etapa La Palma en proceso para el relleno del terreno. Además, estamos comercializando la 7ma etapa, Salamanca.

Este proyecto se destaca por su identidad arquitectónica estilo español y sus modelos con pérgolas.

Un punto interesante a destacar del proyecto viene de la mano de la innovación con la introducción de un modelo de accesibilidad universal, diseñamos una vivienda única en el mercado, ya que cuenta con rampas, dormitorio en planta baja con su baño, y otras adaptaciones que apuntan a la comodidad e independencia.

La Rioja es una urbanización residencial de casas, ubicada en una zona de gran desarrollo cerca de centros comerciales, instituciones educativas, supermercados y estaciones de servicio; al pie de vías de rápido acceso tales como la Av. Francisco de Orellana, Av. Narcisca de Jesús y Vía Samborondón. Su ubicación, junto con la trayectoria de 21 años de la inmobiliaria ha permitido el cre-

cimiento continuo del proyecto habiéndose entregado más de 2000 casas.

Actualmente, la grifería y sanitarios que se escogieron cuentan con un ahorro en el consumo de agua, lo cual es compatible para la certificación EDGE, encontrándonos en un proceso de prefactibilidad.

Instagram: @lariojaec

Facebook: @urbanizacionlarioja

Página web: www.larioja.ec

Whatsapp: 0993634503 / 0969110517

Tel.: PBX (593) 04 2282682 ext. 105, 107

500 y haz tu sueño realidad.



PRODUCTOS FV UTILIZADOS

Inodoro Ischia

Inodoro Milán Simple Descarga

Lavabo Gala con Pedestal

Lavabo Ferrara con Pedestal

Juego Monocomando para Lavabo Dalia

Llave para Lavabo Fiori Lever

Llave para Lavabo Scala Lever

Juego Mezclador Monocomando para

Ducha Dalia

Juego Mezclador Monocomando para

Ducha Flow E

Brazo de Ducha Plástico 30 Cm.

Cabeza de Ducha Cuadrada Abs 20 Cm.

Juego Monocomando para Cocina Flow E

Llave de Manguera Estándar

Fregadero un Pozo con Escurridor de 80

cm

Eventos



Capacitación personal de Distribuidores

Mantenemos una constante capacitación a la fuerza de venta de nuestros Distribuidores a nivel nacional; nuevos productos, instalación, garantía y tecnología, son algunos de los temas que compartimos en estas charlas que son tan importantes para un correcto asesoramiento a los clientes en el punto de venta.



FV reconocida como ODS Leader

FV fue reconocida por la Cámara de Comercio de Quito junto a Soy Responsable como ODS Leader, por su aporte a los Objetivos de Desarrollo Sostenible y su compromiso con el progreso del país y sus colaboradores.

El reconocimiento ODS Leader by CCQ, avalado por EBC Internacional, Soy Responsable, Basura Cero Global, iLab, y Delta Montero permite comunicar y compartir los logros y aportes de las empresas responsables a los Objetivos de Desarrollo Sostenible. En esta oportunidad fueron premiadas 60 empresas de las 223 postulantes, donde se reconocieron los capítulos de Entorno Social (ODS 1, 3, 4, 5, 8, 10, 11, 16 y 17) y Entorno Ambiental (ODS 6, 7, 13, 14, 15 y 17).

ODS Leader fue la perfecta ocasión para dar a conocer al mundo que Ecuador es un país capaz de generar negocios de triple impacto, con empresas como FV Área Andina, que accionan en favor de la sociedad y el medioambiente.

FV desarrolla sus actividades a través de acciones concretas en favor de la Tierra y la seguridad integral, es por esto que año a año ha destinado importantes inversiones, para fortalecer sus políticas ambientales en sus procesos productivos.



Eventos



Evento por 50 años de aniversario con el personal interno de FV

Dimos por inaugurado los 50 años de aniversario de FV en Ecuador junto a nuestro personal; que sin duda es nuestro pilar fundamental para el éxito de la compañía. Gratos momentos y sorpresas se darán en este año de aniversario.



Reconocimiento por parte de la Cámara de Industrias de Pichincha a F.V. Área Andina por sus 50 años de trayectoria

La Cámara de Industrias y Producción - CIP, a través de su Presidente el Ing. José María Ponce y la Lcda. Ana Lizette Avilés, Directora de Relaciones institucionales; entregó una placa de reconocimiento a los 50 años de trayectoria, a FV, que fue recibido por el Arq. Alfonso Espinosa (Presidente del Directorio) y por el Dr. Gustavo Iñurritegui (Presidente Ejecutivo).

Hoy, FV está dentro de las 300 empresas más grandes en el mercado ecuatoriano, fuertemente comprometida con casi 1.400 colaboradores, ofreciendo productos con altos estándares de calidad y responsabilidad ambiental.



Eventos



FV reconocida por su responsabilidad social y ambiental en sus operaciones

FV Área Andina S.A. obtuvo reconocimiento por parte de la Prefectura de Pichincha por cumplir con buenas prácticas ambientales implementadas en sus procesos de producción. La distinción se entregó en el IX Reconocimiento General Rumiñahui a las Buenas Prácticas de Responsabilidad Social y Distinción a la Diversidad y No Discriminación.

En la gráfica encontrarán a la Srta. Jennifer Cumbajín- Dto. HSE; Dra. Paola Montenegro- Gerente HSE y Dr. Gustavo Iñurritegui- Presidente Ejecutivo FV. Área Andina S.A.

FV ratifica el compromiso de seguir trabajando para impactar de manera positiva en las comunidades donde opera.



Visita a fábrica ferreteros zona sur

Nuestros socios estratégicos propietarios de ferreterías de la ciudad de Guayaquil, nos visitaron para conocer el proceso productivo de nuestras fábricas ubicadas en la ciudad de Quito. Con estos recorridos pueden constatar la calidad y tecnología con la que contamos en cada uno de nuestros procesos.

Visita de estudiantes a fábrica FV

Recibimos la visita de estudiantes de la carrera de diseño industrial de la universidad UDLA; quienes conocieron varios de nuestros procesos en las fábricas de grifería y sanitarios. Este es un aporte para su formación y conocimientos que ayudarán a su carrera.



Eventos

Activaciones en Distribuidores FV

Durante el primer semestre como apoyo a nuestros distribuidores, FV estuvo presente en la ciudad de Manta participando en ferias y activaciones en puntos de venta, en la misma nuestros clientes pudieron observar productos de sanitarios, grifería y también participaron por premios sorpresas.



Ganadores del Concurso de Diseño FV-UDLA

FV, empresa líder en la fabricación y comercialización de grifería, sanitarios y complementos, realizó la premiación de los proyectos ganadores de la décimo primera edición del concurso de Diseño Industrial que desarrolla desde 2016 en conjunto con la Facultad de Arquitectura y Diseño de la UDLA. El jurado, conformado por docentes de la universidad UDLA y representantes de FV, eligieron las tres propuestas ganadoras.



1er lugar Doris Calderón con su proyecto lavabo de cabello para peluquería Nova.

2do lugar María José Quintero con su proyecto llave de pared Raura.

3er lugar Javier Terán con su proyecto lavabo y juego de grifería Inklus.



Directorio



escanea este código QR
con tu dispositivo móvil para
ubicar los Distribuidores FV

Quito

Av. 6 de Diciembre N50-177 y Rafael Bustamante. Telf. (593-2) 281 1760 ext. 7721 / 7722 / 7724

Av. Interoceánica, Centro Comercial Cumbaya, local 8b. Telf. (593-2) 289 6006 / 289 7195

Av. Amazonas N26-283 y Gaspar de Villarroel. Telf.: (02) 297 8880

Autopista Los Chillos Km 25 (Vía Sangolquí- Amaguaña). Telf. (593-2) 233 2233 ext. 267

Av. Mariscal Sucre S15 y Carapungo esquina. Telf.: (593-2) 603 7612 / 263 1640

Av. Mariscal Sucre N70-341 y Río Peripa. Telf.: (593-2) 392 2092 / 93 / 94.

Av. Pedro Vicente Maldonado S44-297 y calle La Cocha (sector El Beaterio). Telf.: (593-2) 602 1523

Av. Vía Interoceánica, km 19,5 y calle José Correa (sector Tumbaco). Telf.: (593-2) 602 1523

Geovanny calle N7 34 PB, calle 1 (sector Marianitas). Telf. (593-2) 605 0155

Calle Isla San Cristóbal # 132, entre Av. General Enriquez y Av. General Rumiñahui- San Rafael. Telf. (593-2) 285 0986

Guayaquil

Av. Circunvalación Sur 401 y Diagonal (esquina), Urdesa Central. Telf. (593-4) 372 6120, ext. 5820.

Centro Comercial Albán Borja, Local 79. Telf. (593-4) 220 5897

Av. Juan Tanca Marengo Km 1 1/2 Urb. Herradura Solar No 12. Telf. (593-4) 292 0862 / 292 0364

Ambato

Av. Víctor Hugo s/n y Av. Atahualpa a 50 metros del Mall Los Andes. Telf.: (593-3) 284 4696 / 284 6727

Cuenca

Av. Remigio Crespo No. 103 y Fray Vicente Solano. Telf.: (593-7) 281 6274 / 288 5778

Santo Domingo Tsáchilas

Av. Quito y pasaje Cupertino Aguavil (diagonal al Paseo Shopping Santo Domingo y a 30 metros de Radio Zaracay. Telf.: (593-2) 281 6274 / 281 7656

Manta

Av. Malecón y Circunvalación, frente Hotel Oro Verde Centro Comercial Mall del Pacífico, planta baja (local No. S1-014, subsuelo 1). Telf.: (593-5) 380 0013

Portoviejo

Av. Reales Tamarindos SN y Calle Alamos (Frente a FYBECA). Telf.: (593-5) 605 2004

La Libertad

Av. 12 (Eleonoro Solórzano) entre calles 17 y 18 (frente al Cementerio). Telf.: (593-4) 3902 064

Durán

Av. Nicolás Lapentti entre Sibambe

y María Auxiliadora. Telf.: (593-4) 605 2180

Latacunga

Av. Marco Antonio Subía y calle Río Guayas, Parroquia Eloy Alfaro. Telf.: (593-3) 392 4201

Milagro

Calle Juan Montalvo entre Av. Chile y calle Colombia. Telf.: (593-4) 390 6259

Quevedo

Av. Walter Andrade Fajardo y calle Quinta, Sector San José Sur. Telf.: (593-5) 391 2011

Riobamba

Av. Lizaraburu, transversal Daniel Palacios, Barrio San Miguel de Tapi. Telf.: (593-3) 392 6220

DISTRIBUIDORES

Ambato

Ferrisariato
Arte Baño
Comercial Kywi S.A.
Demaco C. LTDA
Freviuno Cia. LTDA.
Megaferretero Ching
Importador Ferretero Trujillo
Mario Rubio Cia Ltda.
Megakons S.A.
Megaprofer S.A.
Centro Graiman
Kerámicos S.A.
El Hierro.

Atacames

Mundo Cerámico

Azogues

Ferretería Continental
Kerámicos S.A.
El Hierro

Babahoyo

Ferrisariato

Bahía de Caraquez

Ferrisariato

Balzar

Ferrisariato

Ballenita

Ferrisariato

Baños

Procecon Cia. Ltda.

Cayambe

Comercial Kywi S.A.
Ferreterías Ferrigonz
Dimateco (Bosna)

Cojimíes

Diverzu

Cotacachi

Comercial Muñoz

Cuenca

Almacén Boyacá S.A.
Ferretería Continental
Comercial Kywi S.A.
Distribuidora American Home
El Hierro
Gerardo Ortiz & Hijos (Coral)
Importadora Vega
Importador Ferretero Trujillo
Insoe
Kerámicos S.A.
Megaproductos

Almacén Pauta Salamea

Ferretería Vázquez Brito

Daule

Ferrisariato

Durán

Construmaji Suc. # 3
Ferrisariato

El Carmen

Cerámica al Costo

El Coca

Mundi Acabados
Comercial Oro Negro
Trujillo

Esmeraldas

Comercial Kywi S.A.
Ceratos
Cerámicas al Costo
EVACDISA
Aserco

Guayaquil

Ecuaservimundo S.A.
Casa Cerámica
Ferrisariato
Megametales S.A.
Kittón S.A.
Kerámicos S.A.
Hermaprove S.A.
Acerco Comercial
Almacenes Boyacá American Home
Comercial Kywi S.A.
Comercial Trujillo
Commac
Coral Gye
Deco-Hogar
Demaco
El Rosado
Ferremundo
Ferrohecadu
Graiman
Grifine
Importador Ferretero Trujillo Cia Ltda
Importadora Vega
Megametales S.A.
Megaproductos
M.V. CIA. LTDA.
Multimetales

Ibarra

Almacenes Ferroeléctrico
Pinta Casa
Comercial Kywi S.A.
Pablo Chiriboga
Mega Hierro (Pablo Chasiquiza)

Jipijapa

Ferrisariato

Latacunga

Centro Ferretero San Agustín Sociedad Civil
Comercial Kywi S.A.

Loja

Importadora Vega
Importadora Ortega
Unimax
El Hierro
Comercial Kywi S.A.
Almacén Boyacá

La Libertad

Ferrisariato

La Concordia

Cerámicas al Costo
Lago Agrío
Mundi Acabados

Machala

Fadese
Almacenes Boyacá
Comercial Kywi S.A.
El Ferretero

Ferrohecadu
Ferrisariato

Manta

Almacenes Boyacá
Comercial Kywi S.A.
Decorcasa CIA LTDA
Depósito de la Construcción
Diverzu Aurora
El Coral
Ferrisariato
Importador Ferretero Trujillo CIA LTDA
Inés Paredes Ortiz
Kerámicos S.A.

Milagro

Ferrisariato

Montecristi

Ferrisariato

Naranjal

Ferrisariato

Otavaló

Bosna
Comercial Muñoz

Pasaje

Ferrisariato

Pedro Vicente Maldonado

Jaramillo Home Center
Cerámicas Occidental

Pelileo

Procecon Cia Ltda

Pedernales

Diverzu
Cerámica al Costo

Portoviejo

Comercial Kywi S.A.
Demaco
Diverzu
Ferrisariato
Kerámicos S.A.
Portocentro

Puyo

COMFALASDI

Playas

Ferrisariato

Quevedo

Ferrisariato
Cerámicas al Costo

Quito

Comercial Kywi S.A.
Ferrisariato
Acerco Comercial Ecuatoriano S.A.
Comenalco Cia. Ltda.
Ferretería Tobar Nollivos e Hijos Cia. Ltda.
Megakons Quito

Importadora Vega S.A.

Mario Rubio Cia. Ltda.
Davec Cia. Ltda.
M.V. Cia. Ltda.
Profermaco Cia. Ltda.
Compañía Ferremundo
Megaproductos S.A.
Grupo del Pacífico

Comercial Cano Lastra

Acabados del Valle
Sumhidro
Prodecor
Diego Medina A-10
Dinamatco
Mc Ferrtería
Dolberg & Dolberg
Cerlux Cia. Ltda.
Cerámicas Occidental
Pintulac
Construmaderas
Megaprofer

Imporben

Caster
Hidroelectric
Comercial J.H.
Arggenia
Kerámicos S.A.
ACM
Adiez
Aquacobre
Boyacá
Ceramic Center
Comercial Jaramillo
Demaco CIA. LTDA.
Detaceramicas
Dinalco
Dinamatco
Distribuidora American Home S.A.
Dolberg & Dolberg
El Coral
Elite O&M Decoraciones
Ferremundo
Ferretería Estrella
Ferromacrior
Graiman
Grupo Pasquel
Home Butique Home Decoraciones
Importador Ferretero Trujillo CIA. LTDA.
Megacabados
Puruha Ferret CIA. LTDA.
Profermaco CIA. LTDA.
Promulsa
Unifer

Quinindé

Cerámicas al Costo

Riobamba

Ferrisariato
Construhogar
El Gasfitero
El Gasfitero y Asociados
Comercial Kywi S.A.
Megacisne
Kerámicos S.A.
Construhogar-Tugal

San Antonio Pichincha

Cerámicas Occidental

Salcedo

Ferrisariato

Samborondón

Ferrisariato

Sto. Domingo

Comercial Kywi S.A.
Importador Ferretero Trujillo
Coral
Zuritsa
Cerámicas Al Costo
Ferrolopez
Ferrisariato

Shushufindi

Decorterminados

Tabacundo

Ferreterías Ferrigonz

Tena

COMFALASDI

Tonsupa

Mundo Cerámico

Tulcán

Comercial Carchi
Comercial Kywi S.A.

Vinces

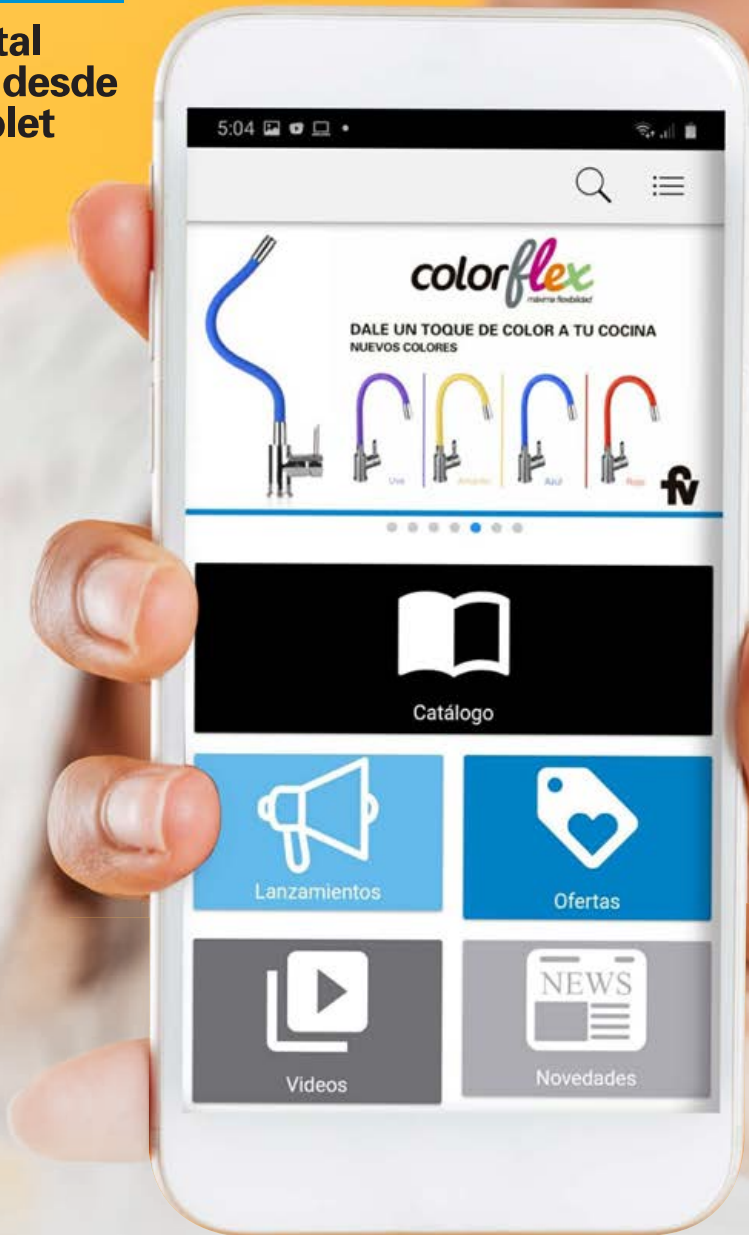
Ferrisariato

Yaguachi

Ferrisariato

App FV

Catálogo digital
de productos desde
tu móvil o tablet



App Catálogo FV

La forma más sencilla de ver nuestros
productos desde la comodidad de tu hogar
o donde te encuentres.



Detrás de un producto FV

**Hay talento
y amor por lo
que hacemos**



EN ECUADOR

100 AÑOS EN EL MUNDO

www.fvandina.com

    fvandina



Tu mejor elección