



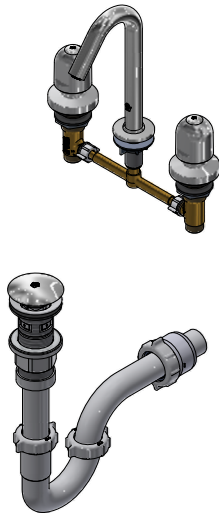
Juego de 8" para lavabo

Código: **E207/26**

Línea: **Lúmina (26)**

COD.: ACABADO:

CR Cromo

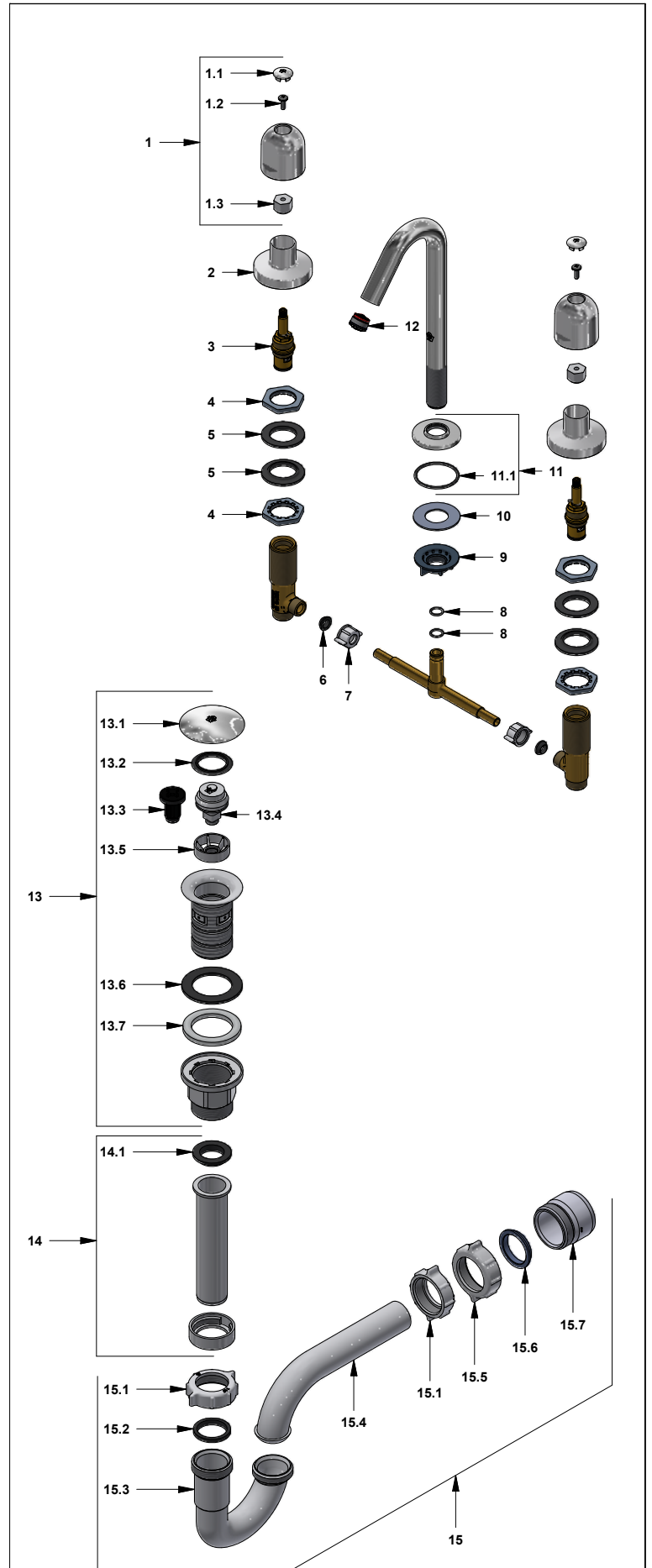


Incluye:

- Desagüe push plástico.
- Sifón plástico.

LISTA DE REPUESTOS

| # | CÓDIGO | DESCRIPCIÓN |
|------|------------------|---|
| 1 | 103.26.14.02 | Manija Lúmina armada |
| 1.1 | 103.26.15CN | Tapa para manija |
| 1.2 | 103.49.32 Ai | Tornillo cabeza tanque W5/32" |
| 1.3 | 101.29.8c | Inserto cambiabile |
| 2 | 201.26.13CN | Roseta |
| 3 | 103.71.27D.0E | Cabeza alta tipo E rotación derecha |
| 4 | 294.25A | Contratuercas M28 x 1.5 |
| 5 | 294.43E | Empaque superior |
| 6 | 207.15.4 | Empaque cónico |
| 7 | 207.15.8 | Tuerca |
| 8 | 226.26.4CN | O'ring D.I.:10.82; W:1.78 |
| 9 | 520.6CN | Contratuercas 3/2 x 14 |
| 10 | 417.26.22CN | Arandela plástica |
| 11 | 228.01.06.16E.03 | Roseta para pico de mesada |
| 11.1 | 201.26.9CN | O'ring D.I.:40.94; W:2.62 |
| 12 | 441.06.7.0 | Aireador oculto coin slot 8.3 lt/min |
| 13 | 248.21.1.0 | Desagüe plástico tipo Push 1-1/4" para lavabo |
| 13.1 | 248.21.2 | Cubierta |
| 13.2 | 248.21.35 | Empaque para cubierta |
| 13.3 | 248.21.15 | Sistema fijo para desagüe |
| 13.4 | 248.21.25.0 | Sistema de cierre push |
| 13.5 | 248.21.6 | Acople sistema de cierre |
| 13.6 | 248.21.36 | Empaque |
| 13.7 | 248.21.37 | Empaque de cierre para desagüe |
| 14 | 248.21.5.0 | Alargue plástico 1-1/4" |
| 14.1 | 248.21.38 | Empaque para tubo de alargue |
| 15 | 240.1P.01 RA | Sifón plástico 1-1/2" completo |
| 15.1 | 240.4P(B) | Tuerca 1 1/4" x 11 1/2" NPS para sifón |
| 15.2 | 240.9E | Empaque caucho sifón 1 1/4" |
| 15.3 | 240.1P(B) | "U" plástica |
| 15.4 | 240.3P(B) | "J" plástica |
| 15.5 | 240.14P(B) | Tuerca 1 1/2" x 11 1/2" NPS |
| 15.6 | M-403E | Empaque cónico 1-1/4" |
| 15.7 | M-6530P | Cuerpo acople sifón |



F.V. se reserva el derecho de modificar, cambiar, mejorar y/o anular materiales, productos y/o diseños sin previo aviso.