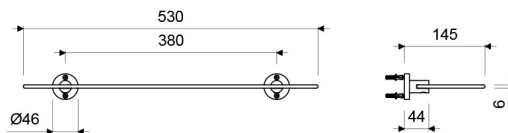
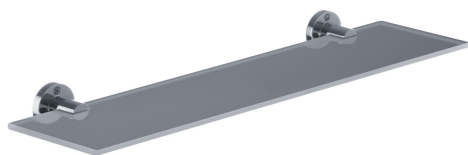




Gama  
**HOGAR**

GRIFERIA  
Repisa de Vidrio CALIFORNIA  
0160/17



0160/17

LAS MEDIDAS SE ENCIENTRAN EN MILIMETROS

### ACABADOS



Cromo

### CARACTERÍSTICAS FÍSICAS



Garantía



Calidad



Durabilidad  
Grifería



Normas de  
Salud

### DESCRIPCIÓN

- Producto fabricado en aleación de cobre y zinc (latón).
- Repisa de vidrio templado.
- Sistema de sujeción mediante soporte instalado en la pared.
- Soportes metálicos ocultos que mejoran la estética del producto.
- Recomendado para instalar en cualquier parte del cuarto de baño, incluso dentro de la ducha.

### CARACTERÍSTICAS TÉCNICAS GENERALES

- Superficie libre de defectos y rayaduras.
- Producto probado para resistir oxidación o corrosión.
- Contiene todos los elementos necesarios para su instalación.

Centro de Atención al Usuario: **FV Responde**

[www.fvandina.com](http://www.fvandina.com)

**ECUADOR**  
1-800 FV FV FV  
[fvresponde@fvecuador.com](mailto:fvresponde@fvecuador.com)

**CENTRO AMÉRICA**  
[info.cea@grupofv.com](mailto:info.cea@grupofv.com)

**COLOMBIA**  
[info.colombia@grupofv.com](mailto:info.colombia@grupofv.com)

**PERU**  
[info.peru@grupofv.com](mailto:info.peru@grupofv.com)

UTILIZA  
SIEMPRE  
REPUESTOS  
ORIGINALES  
FV



ESCANÉA  
EL CÓDIGO QR  
Y DESCARGA  
EL APP FV

