

# entorno

diseño | arquitectura | ambientes | proyectos | No. 49



## Loft: un estilo de vida

Nuevos Juegos monocomando para la cocina  
FV inaugura su sala "FV Express Libertad"



DISEÑO



ARQUITECTURA



AMBIENTES



PROYECTOS



/ Tenemos una gama  
/ para tu estilo de vida





# ÚNICO FABRICANTE DE GRIFERÍA Y SANITARIOS EN EL PAÍS

ÚNICO CON CERTIFICADOS **INEN** DE GRIFERÍA Y SANITARIOS EN ECUADOR

<p>Gama <b>PREMIUM</b> / ELEGANCIA EXCLUSIVIDAD USUO</p>	<p>Gama <b>ELITE</b> / DISEÑO BELLEZA VALOR</p>	<p>Gama <b>HOGAR</b> / VERSÁTIL FUNCIONAL DURABLE</p>	<p>Gama <b>PRO</b> / INSTITUCIONAL TECNOLOGÍA SEGURIDAD</p>
--	---	---	---

Sanitarios, Grifería y Complementos





Gama **ELITE** / **NUEVO**  
 Monocomando articulado para cocina  
**Scala Lever**



> Fregadero 2 pozos c/escurreidor y Juego Monocomando articulado para cocina Scala Lever, incluye pico giratorio y mangueras flexibles para llave angular.

Gama **PREMIUM** / ELEGANCIA EXCLUSIVIDAD LEAD

Gama **ELITE** / DISEÑO BELLEZA VALOR

Gama **HOGAR** / VERSÁTIL FUNCIONAL DURABLE

Gama **PRO** / INSTITUCIONAL TECNOLOGÍA SEGURIDAD

Tenemos una gama para tu estilo de vida



# entorno

diseño | arquitectura | ambientes | proyectos | No. 49

## Contenido

<b>Editorial</b> .....	5
<b>Novedades</b> .....	6
<b>Noticias FV</b> .....	12
<b>Diseño</b> .....	15
<b>Arquitectura</b> .....	25
<b>Ambientes</b> .....	39
<b>Proyectos FV</b> .....	49
<b>Eventos</b> .....	66

F.V. - Área Andina S.A.  
Gustavo Iñurritegui  
Presidente Ejecutivo

Gerente de Marketing: Carlos Proaño  
Colaborador: Diego Vásquez

Diseño y realización: Trama  
Dirección Editorial y Arte: Rómulo Moya Peralta  
Arte: María Gabriela Loza Pinto  
Fotografía: Rommel Contreras  
Preprensa: Trama  
Impresión: Ediecuatorial

Trama  
Gral. Roca N33-73 y Bosmediano  
Quito - Ecuador  
Telfs.: (5932) 2246315 - 2246317  
editor@trama.ec | www.trama.ec

Revista Entorno 49 es una publicación de F.V. - Área Andina S.A. Edición vigente desde septiembre 2018 para el Área Andina, Centroamérica y El Caribe.

Versión digital disponible en: [www.fvandina.com](http://www.fvandina.com)

Escribanos con sus sugerencias,  
comentarios y recomendaciones:  
[fvresponde@fvecuador.com](mailto:fvresponde@fvecuador.com)

F.V. - Área Andina S.A. se reserva el  
derecho de modificar, cambiar, mejorar y/o anular  
materiales, productos y/o diseños sin previo aviso.

pág. 6



pág. 12



pág. 20



pág.33



pág. 44



pág. 55



Gama **ELITE** / NUEVA  
 Línea de Lavabos  
**Vessel**



/ Albéniz 55 cm.

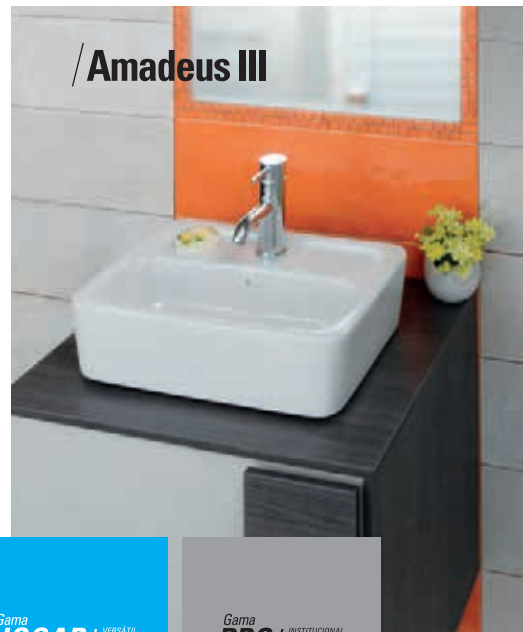
/ Strauss II



/ Goya



/ Amadeus III



Gama **PREMIUM** / ELEGANCIA EXCLUSIVIDAD LEGO

Gama **ELITE** / DISEÑO BELLEZA VALOR

Gama **HOGAR** / VERSÁTIL FUNCIONAL DURABLE

Gama **PRO** / INSTITUCIONAL TECNOLOGÍA SEGURIDAD

Tenemos una gama para tu estilo de vida

# Editorial



## DAR RESPUESTA A NUEVOS ESTILOS DE VIDA

Esta edición de la revista Entorno muestra ejemplos de cómo la arquitectura da respuesta a los diferentes estilos de vida modernos.

La vida, las formas de habitar, la economía y como abordamos la producción y el trabajo, se está transformando rápidamente gracias a un desarrollo tecnológico abrumador que cada día cambia algo en nuestras vidas.

Todo lo que usamos a diario es producto de la alta tecnología, al punto que hoy nos parece imposible vivir sin los beneficios de la era digital, desde el teléfono a la computadora y sus diversas aplicaciones.

Este desarrollo es parte de nuestro mundo actual y debemos saber aprovecharlo para mejorar la calidad de vida de las personas y al mismo tiempo ser más coherentes en el respeto al medio ambiente, en el uso de los recursos, materias primas y cuidado con la contaminación ambiental.

Por ello, en FV apostamos por la innovación permanente. FV es líder en la fabricación de sanitarios y grifería, conscientes por ejemplo de la importancia de cuidar y ahorrar agua, por eso desarrollamos productos que permitan cuidarla. Econsumo es el concepto que representa nuestro estandarte de responsabilidad hacia el planeta. La filosofía Econsumo nos exige más y por ello nuestros equipos de

ingeniería continúan trabajando para seguir brindando mejores opciones de productos que permitan un consumo eficiente de agua.

Es esta misma responsabilidad que nos ha llevado a implementar el más estricto sistema de control de calidad, en cada una de las piezas fabricadas, un óptimo rendimiento aún en las peores circunstancias, simulando en laboratorio: tensiones, esfuerzos y presiones que nunca recibirán en el uso cotidiano. Esto es posible sólo con la utilización de la más moderna maquinaria del mundo en la fabricación de grifería y sanitarios.

Esperamos que disfruten del contenido de esta nueva edición, con proyectos actuales de arquitectura premiados internacionalmente, con propuestas de ambientes innovadores y sensibles, con propuestas arquitectónicas que se están desarrollando en nuestro medio y con noticias a cerca del mundo de la arquitectura y el diseño.

**Dr. Gustavo Iñurritegui**  
**Presidente Ejecutivo**  
**F.V. - Área Andina S.A.**



# Novedades

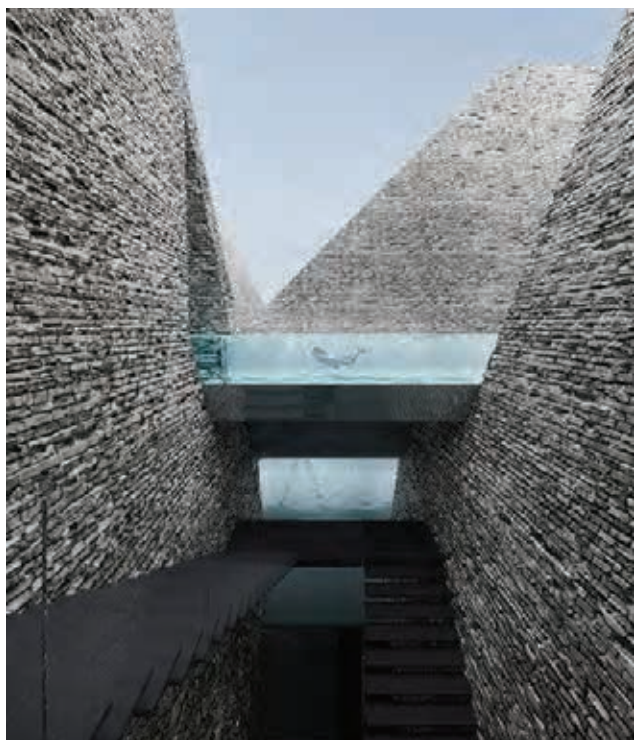
## TRES PISCINAS IMPRESIONANTES

1. El diseño de kengo kuma & associates para un centro acuático en el puerto de Copenhague, presenta una serie de piscinas interiores definidas por la escala exagerada de las pirámides de ladrillo que las enmarcan. Ubicado en la isla de papel, el diseño tiene como objetivo destacar la importancia del agua en la historia, la cultura y la vida urbana vibrante en la ciudad. La propuesta ofrece diversas experiencias de agua en varios estados y condiciones tales como el reflejo de luz y sombra, vapor y flujo que atraen a los sentidos humanos. Imagen cortesía de kengo kuma.

2. Etiquetada como 'la primera del mundo', una piscina con fondo de cristal de 27 metros de largo une planos para dos torres de departamentos en el sur de Londres. Los edificios heredados de los jardines de las embajadas, que forman parte de un distrito ribereño en el sur de Londres, han sido diseñados por HAL architects y una vez que estén terminados, cerrarán la brecha entre dos estructuras de diez plantas. Imagen cortesía de HAL architects.

3. La piscina inmersiva de serrano + baquero forma parte de una casa de verano. Está inmersa en la casa de verano de una joven pareja en el sur de España, que solicitó una piscina generosamente proporcionada para albergar actividades de verano con familiares y amigos. Uno entra en la vivienda propuesta debajo del área elevada de natación, antes de que comience un viaje de ascensión por el interior. Imagen cortesía de serrano + baquer.

1



2



3



# Novedades

## colorflex rojo

Gracias al éxito que ha tenido este innovador producto en nuestro mercado, ofrecemos ahora una alternativa adicional: el color ROJO. Con esto, tenemos ahora 6 colores diferentes de picos, lo cual sumado a los dos juegos mezcladores, ofrecen muchas opciones de combinación para la remodelación de la cocina. El pico Colorflex tiene la propiedad de ser flexible y que pueda ser manipulado por el usuario, manteniendo siempre la forma dada, sin desmejorar la calidad del chorro y el ahorro de agua.





# ¿Qué es bienestar?





# Novedades



El Estatuto de la Organización Mundial de la Salud (OMS) define "Salud" como "el estado de total bienestar, abarcando aspectos físicos, mentales y sociales, y no simplemente la ausencia de enfermedad". La inclusión del concepto de "bienestar" refleja el interés creciente en la evolución de la salud pública y en la calidad de vida de las personas.

La verdad es que el "bienestar" resulta de un estilo de vida que incluye varios elementos, destacándose paz de espíritu, nutrición balanceada y actividad física adecuada. Y es en este contexto que Jacuzzi® se hace presente desde los años 60, cuando inventó las bañeras de hidromasaje, que en realidad son verdaderas "máquinas de bienestar".

Este hecho convierte a Jacuzzi en la marca Líder a nivel mundial, pues su constante pro-

ceso de innovación tecnológica en la búsqueda del "bienestar", la ha convertido en referente de diseño, funcionalidad y sobre todo, salud.

La extraordinaria capacidad de Jacuzzi® en innovar a lo largo de más de 60 años está presente en todos sus productos. Los jets de hidromasaje, por ejemplo, trabajan en sinergia con la motobomba creando la mezcla perfecta entre agua, aire y calor. Esta combinación refleja el verdadero arte de cuidar de sí mismo: bañarse en las aguas calientes de una auténtica bañera de hidromasaje Jacuzzi®, cerrar los ojos y dejar que el silencio del momento te retire del mundo a tu alrededor, entrando en una dimensión de absoluta paz en que la felicidad aparece, la fatiga se va y el cuerpo se entrega completamente a la relajación.

Además de la paz de espíritu, la experiencia en una bañera de hidromasaje Jacuzzi® está asociada también a otros efectos terapéuticos como: aumento de la circulación linfática, vasodilatación moderada aumentando las actividades de glándulas sudoríparas y sebáceas, relajación del sistema vascular superficial, mejora en la respiración y revitalización de los músculos fatigados.

Como sus productos son desarrollados con la más alta tecnología, Jacuzzi® inspira a consumidores de todo el mundo para la búsqueda de un estilo de vida con calidad a través de una experiencia única de BIENESTAR, fomentando así que la vida sea vivida de forma intensa.

Intente quedarse bien con USTED y con el MUNDO. ¡Pruebe Jacuzzi®!

# Novedades

## MUEBLES MODULARES DE COCINA

Basados en las nuevas tendencias de diseño y desarrollo inmobiliario, FV presenta la nueva línea de muebles modulares de cocinas que ofrece especialmente detalles de embellecimiento, funcionalidad y practicidad para este ambiente; son veinte opciones entre muebles bajos y altos que se adaptan a las necesidades de cada hogar.

La línea brinda grandes beneficios por sus características y calidad inigualables:

### DIVERSIDAD

- Variedad de modelos y usos que se pueden combinar entre ellos consiguiendo diferentes opciones de diseño y composiciones para la cocina o el área de lavado.
- Diseño moderno e innovador que va de la mano con las nuevas tendencias para ambientes limpios y sólidos.

### DURABILIDAD

- Productos totalmente impermeables gracias al tratamiento de termofundido en todos los filos de cada pieza que compone el módulo.
- Resistentes a rayones.
- Bordes de alta calidad con protección UV.
- Buen comportamiento al calor y a la humedad.

### PRACTICIDAD

- Muebles modulares prefabricados, sistema RTA - listos para armar.
- De fácil instalación, mantenimiento y limpieza.
- Incluyen niveladores para todo tipo de pisos.
- Kits de ensamble de alta calidad que aseguran el óptimo armado de los muebles.

De venta exclusiva en Salas FV:

Sur: Av. Maldonado y Calle La Cocha, junto a los Pollos de la Tri, Quito.

Norte: Av. Juan Tanca Marengo Km. 1 1/2, Guayaquil.

Próximamente en la Sala 6 de Diciembre y Rafael Bustamante, Quito.



# Novedades

## BIDET: SALUD Y ECOLOGÍA

El bidet es una pieza de porcelana sanitaria en forma de cuenco ovalado con una salida de agua y una de desagüe, que sirve principalmente para el aseo íntimo luego de utilizar el inodoro. Usualmente está ubicado junto a éste. Si bien su función es la misma que la del papel higiénico, muchos usuarios lo prefieren porque la limpieza que se realiza con el bidet es más completa e higiénica. La importancia de contar con este producto va más allá de la decoración que brinda en los cuartos de baño, su principal beneficio es la limpieza profunda que genera el utilizar agua después del uso del inodoro.

Los médicos recomiendan su uso: “La higiene debe ser suave para no lastimar o irritar en exceso la zona íntima. Por este motivo, no se recomienda el uso de esponjas, ni productos abrasivos o muy fuertes y perfumados. No se debe usar jabones antibacterianos, salvo por indicación médica. Se recomienda un secado delicado con una toalla limpia y suave para evitar el exceso de humedad. Por todos estos motivos, el uso del bidet es más higiénico, da la sensación de mayor limpieza y es ideal para personas con alergias”. (Dra. Erika Narváez, Ginecóloga Obstetra, Centro Médico de Especialidades Los Chillos).

FV ofrece seis modelos de bidet dentro de sus gamas Premium y Hogar.





# Noticias FV

## CABEZAS DE DUCHA LED

FV te presenta un producto realmente innovador: las cabezas de ducha LED, que revolucionarán la hora del baño tanto para los adultos como para los niños. Estas cabezas de ducha funcionan con la energía producida por el chorro de agua (fuerza hidrodinámica), por lo cual no requieren ninguna conexión eléctrica o el uso de pilas o baterías, lo cual alarga la vida útil de las mismas. El principio está basado en un sensor, el cual mide de forma permanente la temperatura del agua para pasar de la coloración AZUL (agua fría / tibia) a la coloración ROJA (indicativo de agua caliente).

Tenemos dos versiones de esta ducha basadas en el mismo principio. Por un lado está la cabeza de ducha LED de 5 funciones (código E126.19 DH CR), cuyo tamaño lo hace ideal para cualquier tipo de baño o instalación. Además de contar con el sensor LED (cambio de temperatura: 25 grados) tiene un selector de chorros para que el usuario pueda elegir entre 5 diferentes alternativas que van desde el chorro suave de lluvia hasta un chorro fuerte para masajes. Nuestra segunda alternativa es la cabeza de ducha LED de 25 cm de diámetro (código E126.29 CR), su sensor de temperatura cambia la coloración del agua a los 35 grados y además cuenta con el exclusivo sistema autolimpiante.

Te invitamos a descubrir estas nuevas alternativas y redecorar tu cuarto de baño.



## E312.05/B1 JUEGO MEZCLADOR MONOCOMANDO EXTERNO DE DUCHA ARIZONA

Gracias a nuestra estrategia de innovación de producto, hemos desarrollado este juego mezclador monocomando externo de ducha, para que nuestros clientes puedan armarlo a su completo gusto. Este producto incluye la mezcladora central y el esqueleto externo, pero no incluye ni la regadera ni la ducha manual; esto le va a permitir a nuestros usuarios seleccionar estas duchas del amplio catálogo FV el cual cuenta con 17 opciones de regaderas (tanto redondas como cuadradas, metálicas y plásticas) y con 5 opciones diferentes de ducha manual. Es decir, el usuario podrá acomodar el producto al ambiente del baño sin necesidad de hacer gastos adicionales o comprar productos innecesarios. El mezclador central cuenta con la manija de la línea ARIZONA, que al ser monocomando presenta una extrema facilidad de operación para la mezcla de agua, haciendo que los baños sean más cómodos y relajados.



# Noticias FV

## FV INAUGURA SU SALA “FV EXPRESS LIBERTAD”

FV inauguró en la ciudad de La Libertad su nuevo local FV EXPRESS LIBERTAD, orientado a ofrecer a sus clientes la más amplia gama de grifería y sanitarios FV, así como marcas reconocidas de cerámica y porcelanato, fregaderos de cocina, rejillas, tinajas y muebles de baño, junto a un especializado servicio de asesoría.

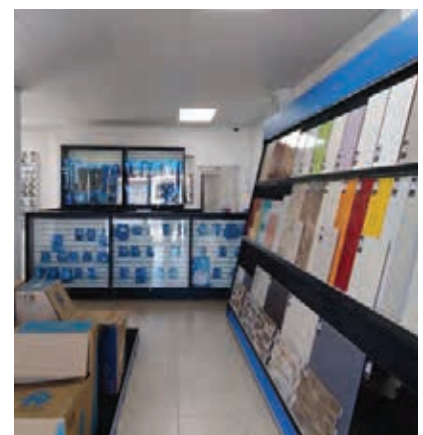
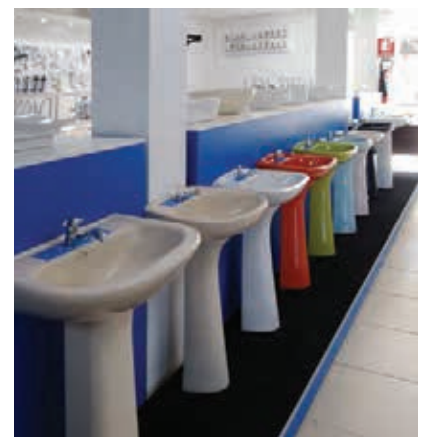
Actualmente, SALAS FV cuenta con cuatro locales FV EXPRESS a nivel nacional, abiertos bajo un innovador concepto que ofrece a los clientes un punto directo de venta más cercano, ágil y rápido.

FV EXPRESS LIBERTAD cuenta con personal calificado para brindar asesoría acertada al momento de elegir entre la gran variedad de productos. El nuevo punto FV EXPRESS LIBERTAD está ubicado en la Av. 12

(Eleodoro Solórzano) entre Calle 17 y 18, frente al cementerio.

FV, la marca líder en fabricación de grifería y sanitarios cuenta con 17 SALAS FV a nivel nacional y está presente en Quito, Guayaquil, Cuenca, Manta, Ambato, Santo Domingo, Portoviejo y Durán con Salas de ventas que cuentan con modernas instalaciones al servicio de los consumidores.

La apertura de FV EXPRESS LIBERTAD, forma parte de los permanentes esfuerzos de la marca por brindar a sus clientes productos de la más alta calidad, complementados con un servicio de asesoría profesional y personalizada; elementos que constituyen un reflejo de las características de innovación, diseño y respaldo que han acompañado a la marca a lo largo de estos 41 años.



Gama **HOGAR** / **NUEVO**  
 Juego de 8" para lavabo  
**Allegro**

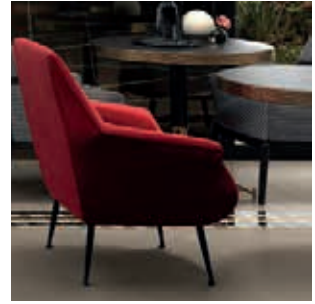
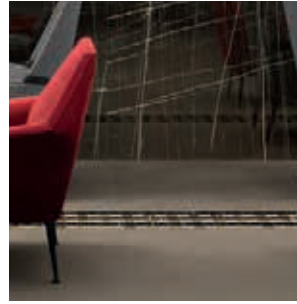
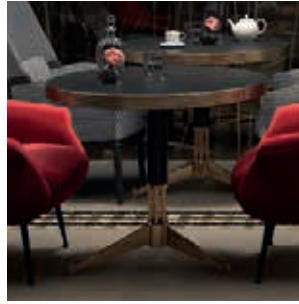
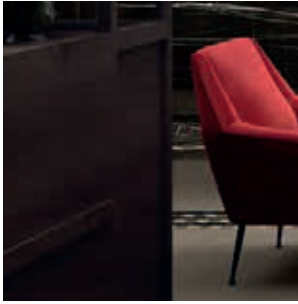


> Incluye desagüe push y sifón plástico.

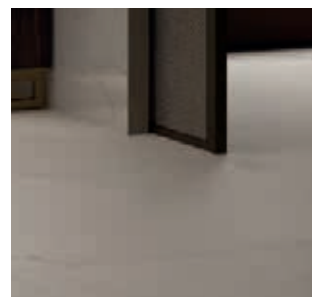
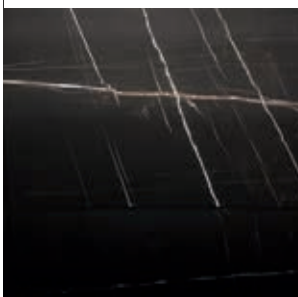
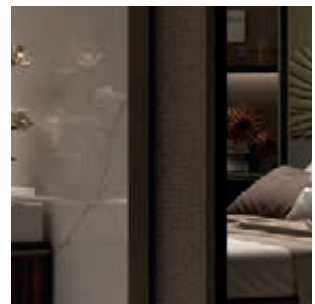
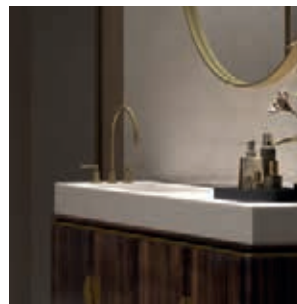
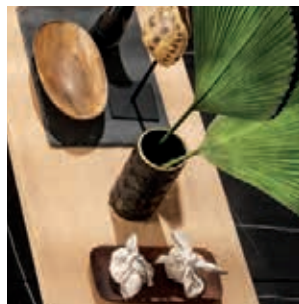
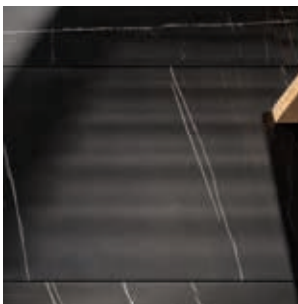
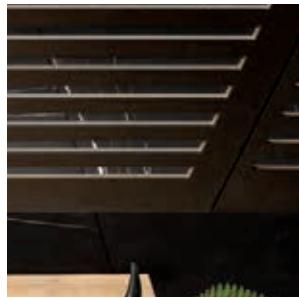
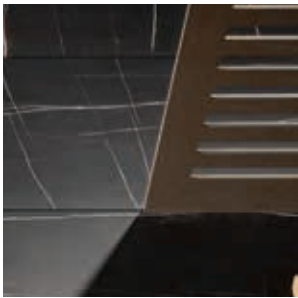
Tenemos una gama para tu estilo de vida

<p>Gama <b>PREMIUM</b> / ELEGANCIA EXCLUSIVIDAD LUJO</p>	<p>Gama <b>ELITE</b> / DISEÑO BELLEZA VALOR</p>	<p>Gama <b>HOGAR</b> / VERSÁTIL FUNCIONAL DURABLE</p>	<p>Gama <b>PRO</b> / INSTITUCIONAL TECNOLOGÍA SEGURIDAD</p>
--	---	---	---





# Diseño









## **E511.03/D3E** **Juego monocomando** **compacto de** **cocina Dalia**

Hemos desarrollado este juego monocomando compacto de cocina, pensando en nuestros clientes que buscan una alternativa para remodelar su cocina; forma parte de los exitosos juegos compactos versión E511.03. Su manija Dalia E es muy sencilla de utilizar y realizar la mezcla de agua fría y caliente. Además cuenta con un pico giratorio que es ideal para usarlo en fregaderos de pozos múltiples. Adicional a ello cuenta con un restrictor para controlar el flujo y ahorrar agua.



**E424.02/06**

**Juego monocomando articulado de cocina  
Scala Lever**

Te sorprenderá saber que este juego monocomando incluye un exclusivo diseño de pico "articulado", que mejorará mucho tu experiencia en la cocina. Hemos desarrollado este producto pensando en la creciente tendencia de uso de fregaderos de pozos múltiples (2 ó 3), por lo que su pico articulado le permitirá llegar a todos ellos con suma comodidad y elegancia. El juego también cuenta con dos manijas de apertura y cierre, la principal de ellas se puede usar también como selector de temperatura. Su fabricación 100% metálica le garantizará al cliente muchos años de servicio y elegancia sin perder su brillo característico.









# TREX3

Armonía y distinción seductora para aquellos que aman el encanto eterno del mármol. Se seleccionan tres tipos de mármol: un mármol italiano, uno africano y uno asiático, para proponer productos originales con vetas muy diferentes.

Tres colores propuestos: negro, blanco y gris oscuro; tres acabados superficiales: una superficie natural, moldeada por el tiempo, una superficie pulida y de alto impacto, para los ambientes más exclusivos y otra enriquecida con oro para aquellos que desean hacer que su entorno sea verdaderamente único.







# Premios Core77 Design Awards 2018

Más de 200 proyectos fueron honrados. Los galardonados provienen de casi todos los continentes y representan el trabajo más innovador e inspirador de estudiantes y profesionales en 14 categorías de diseño contemporáneo.

Los equipos del jurado de 2018, integrados por 55 expertos en diseño de 12 ciudades y 16 países, quedaron especialmente impresionados por la profundidad y exhaustividad en la participación de los estudiantes este año, señalando que el nivel de ejecución e investigación igualaba, y con frecuencia excedía, el de sus contrapartes profesionales. Los jurados notaron el interés continuo en el impacto social, con muchos de los diseños enfocados en crear un impacto positivo y duradero en lugar de elementos de diseño más superficiales.

Al reconocer la excelencia en todas las áreas del diseño, los Premios de Diseño Core77 celebran la riqueza de la profesión del diseño y sus profesionales. Presentamos 14 categorías de entrada, proporcionando a los diseñadores, investigadores y fabricantes la oportunidad única para comunicar la intención, el rigor y la pasión detrás de sus esfuerzos. Desde los trabajos para clientes, proyectos auto-gestionados hasta emprendimientos empresariales, abarcan una amplia diversidad de empresas: comercial, cultural, social, ambiental y discursiva.

## PREMIOS

1. El Ganador en la categoría de Producto de Consumo, profesional, de este año fue Willow Breast Pump, diseñado en colaboración con Willow, IDEO y Function Engineering: es el primer extractor de leche todo en uno que cabe dentro de un sujetador. Crédito de la foto: Willow.
2. Axyl por Benjamin Hubert de Layer for Allermuir se llevó a casa el trofeo de Ganador Profesional en la categoría de muebles e iluminación. La silla está hecha de aluminio reciclado fundido a presión con una carcasa moldeada a inyección. Crédito de la foto: Layer.
3. Specs Modular Glasses por Elizabeth Stegner del Instituto de Tecnología de Rochester es la ganadora en la categoría de Diseño Abierto. Los lentes modulares son personalizables y no requieren de herramientas para ensamblar. Crédito de la foto: Elizabeth Stegner.
4. CARE, diseñado por Anand Manohar Asinkar para el Royal College of Art, es un concepto de diseño de transporte para el futuro que obtuvo el premio ganador en Transporte Estudiantil. CARE es una silla para niños que se transforma en un coche de bebé autónomo basado en un Segway, lo que hace que viajar con un bebé sea más conveniente. Crédito de la foto: Anand Manohar Asinkar.





5. JUMP Bike Share, es el ganador del Transporte Profesional de este año, es un nuevo programa de bicicletas eléctricas asequibles. Crédito de la foto: JUMP

6. Gantri Table Lights es el ganador Profesional de este año en la categoría Diseño Abierto. Gantri es una plataforma en línea que permite a los diseñadores traer nuevos diseños al mercado al ayudar a crear modelos 3D listos para producción y venderlos a través de su tienda en línea. Crédito de la foto: Gantri

7. Aer, diseñado por Abidur Chowdhury para la Universidad de Loughborough, es un sistema para el control del asma que incentiva a las personas a manejar mejor sus medicamentos contra el asma. Crédito de la foto: Abidur Chowdhury

8. No Fixed Address System, diseñado por Chih Chiu en Royal College of Art, se llevó este año dos medallas para estudiantes en la categoría de Diseño para Impacto Social y Concepto de Diseño. No Fixed Address

propone un nuevo sistema para recibir correo con una "tarjeta postal" estática vinculada a una dirección dinámica, impermanente, lo que permite a los nómadas modernos participar en una sociedad funcional que respeta modos de vida alternativos. Crédito de la foto: Chih Chiu

9. El alumno ganador en la categoría Muebles e iluminación fue LIGA Storage Furniture por Matthieu Muller y Pierre Alexandre Cesbron de ENSCI Les Ateliers. Crédito de la foto: Matthieu Muller y Pierre Alexandre Cesbron

10. Hormone Couture, diseñado por Pat Pataranutaporn de MIT Media Lab, fue destacado en la categoría Concepto de Diseño de este año. Hormone Couture presenta una tecnología portátil que responde estéticamente a las hormonas reproductivas de las mujeres y a los cambios en la temperatura corporal. Crédito de la foto: Pat Pataranutaporn

La lista de todos los ganadores está en [designawards.core77.com](http://designawards.core77.com).

Gama  
**HOGAR**

NUEVO  
Bidet para monocomando  
**Pompeya 1H**



Higiene completa para el aseo íntimo.  
Puede ser usado por niños, mujeres y hombres.  
Previene irritaciones, alergias e infecciones.  
Seguro y fácil de usar.

> Bidet Pompeya, Juego monocomando para bidet Flow y Accesorios California.

Gama  
**PREMIUM** / ELEGANCIA  
EXCLUSIVIDAD  
LEGO

Gama  
**ELITE** / DISEÑO  
BELLEZA  
VALOR

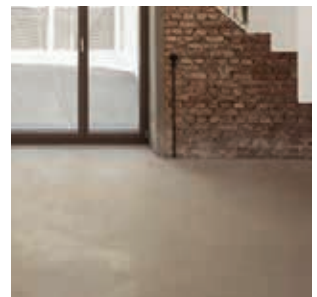
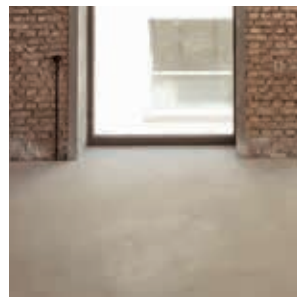
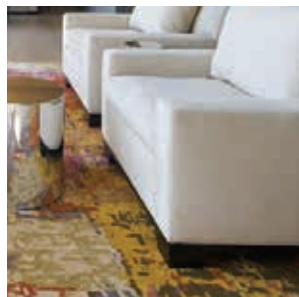
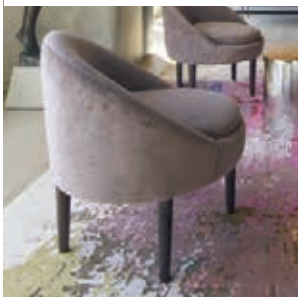
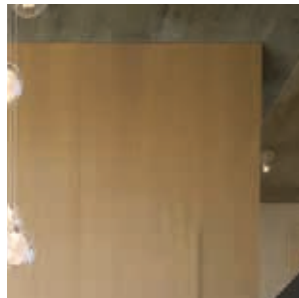
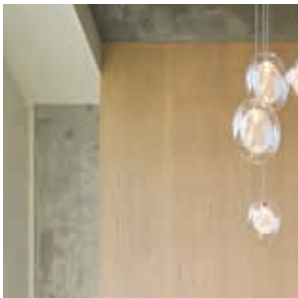
Gama  
**HOGAR** / VERSÁTIL  
FUNCIONAL  
DURABLE

Gama  
**PRO** / INSTITUCIONAL  
TECNOLOGÍA  
SEGURIDAD

Tenemos una gama para tu estilo de vida



# Arquitectura







# El Loft que celebra el paisaje

## Studio VARA

Interiores: Tony Ambus  
San Francisco, Estados Unidos  
SOMA Loft Residence es finalista del IIDA Global  
Excellence Award 2017  
Fotografía: Bruce Damonte

Este loft de dos niveles era una caja blanca sin inspiración dividida en muchas habitaciones pequeñas. Los diseñadores quisieron crear un ambiente más cálido, moderno y espacioso, que celebra el paisaje.

Para lograr estos objetivos, las paredes y soffits se quitaron dejando expuesto el concreto. Reducido a lo esencial, el espacio se volvió a imaginar como una composición de planos y volúmenes en materiales cálidos: hormigón, roble blanco europeo encerado y cepillado con alambre, paneles grises metalizado y paredes blancas en la galería.

La cocina, una composición compacta de carcasas de laca blanca que se abre a las visuales del puerto sobre una isla de gran tamaño.

Una esbelta escalera de acero ennegrecido de peldaños de roble blanco y una barandilla de vidrio sin marco reemplaza al original, y sirve como punto focal para la habitación. El dormitorio de invitados adyacente cuenta con una pared móvil de paneles colgantes que pueden ser ocultados, lo que permite que la sala duplique su tamaño sin problemas.

El baño principal cuenta con espejos retroiluminados, los pisos son de losas de travertino las paredes de la ducha y los tocadores son de roble encerado cepillado con alambre. Con vista a la sala de estar, un loft que cuenta con un gabinete que separa el área grande del vestidor de la sala de prensa.















# Loft Panzerhalle en Austria

## Smartvoll

Arquitectos principales: Philipp Buxbaum,  
Christian Kircher  
Equipo del proyecto: Olya Sendetska,  
Tobias Colz, Simona Slavova  
Ubicación del proyecto: Salzburgo, Austria  
Área construida bruta: 350 m<sup>2</sup>  
Créditos de las fotos: Tobias Colz / Smartvoll

Premios  
iF PREMIO DE DISEÑO  
ID Premio al mejor año  
Premio IIDA Global Excellence  
Premios WIN 2016

Los arquitectos de Smartvoll ganaron el concurso internacional para el Loft en el Panzerhalle. Su diseño cautivó a través de la dramaturgia espacial. En 350 metros cuadrados y dos pisos, la idea clásica de un "loft" es obvia, sin embargo, se la está estudiando en muchos aspectos. "Nunca juego con la fachada, no vivo allí", dijo Adolf Loos. Igual que Loos se preocupaba por las definiciones de espacio, Smartvoll hace lo mismo, más de 100 años después. Un enfoque especial se encuentra en la extenuación de los materiales y de lo que es tecnológicamente posible. La arquitectura se desarrolla en el interior. El concepto de habitación y de los materiales desarrolla lo encontrado y retiene lo establecido. El concreto pulido y encebado es uno de los materiales decisivos para dar forma al interior.

"Queríamos revitalizar el encanto original del espacio. La magnanimidad y una experiencia espacial de ambos pisos fueron las prioridades. En todas las dimensiones".

El espacio no solo se conserva, sino que ha sido enriqueciendo con cualidades completamente nuevas. Para garantizar una luminosidad constante en todas partes, Smartvoll decidió renunciar a las galerías típicas y, básicamente, dejar libre la cinta de la ventana superior. El dormitorio, baño y habitación están distribuidos en todo el espacio, como cuerpos separados. El punto central de la sala es la cocina, un bloque de siete metros de longitud. Toda la composición se completa con una escultura de hormigón, o una escultura de la escalera, que no solo se abre a todas las habitaciones, sino que también parece contenerlas.

"A través de la escultura de la escalera, que se extiende a través de las habitaciones, no se ve el camino entre los niveles como una conexión vertical y funcional, sino más bien como una experiencia espacial eléctrica".

La escultura divide la habitación, crea un techo sobre la cocina, huecos y elevaciones y, por lo tanto, te permite mantenerte en movimiento y ver todo desde cualquier lugar. Lo mismo se aplica a la ducha de vidrio, que

sobresale del bloque de baño completamente acristalado a una altura de cinco metros. La decoración de James-Bond se puede encontrar por todas partes. Lo más destacado, aunque se encuentra un poco escondido, es el área de amenities. La chimenea incluida.

Las escaleras son una arquitectura dentro de la arquitectura. Concretamente en la casa, la ingeniería se ha agotado en todos los aspectos. Un objeto tierno con dimensiones mínimas, pero con un tremendo impacto espacial. Lo que no permite la competencia son: además del uso del concreto, es el uso de materiales sutiles y semitransparentes, como Profilit, para separar el área para invitados, las cortinas de los dormitorios o los muebles integrados, como la repisa de acero colgante. Todos los demás muebles parecen estar integrados a la construcción. Una imagen inalterable, que celebra el espacio libre.

"Las conexiones del espacio y la vista se mantienen maravillosamente intactas, la habitación no se divide en cuerpos diferentes, pero se puede perfectamente disfrutar de su impresionante altura de ocho metros".

En el nivel inferior, la sala está conectada a dos balcones. Sin embargo, incluso esta fachada se alinea con la escultura de hormigón en inclinación; los balcones se ven como nichos adicionales del concepto general. Cuentan con un jardín zen contemplativo, que incluye una loma cubierta de hierba, un árbol de jazmín y una clásica terraza de relax.













# Apartamento Hegel: un estilo de vida

## Taller Arqmov

Ubicación: Ciudad de México, México

La remodelación del departamento de Hegel Street en Polanco, Ciudad de México, comenzó con la idea que el diseño interior debía reflejar fielmente el estilo de vida del usuario. De esta forma, el apartamento de una anciana se adaptó a las necesidades de su heredero, un diseñador gráfico joven y único cliente del proyecto.

La eliminación de las alfombras viejas, de los acabados de paredes y techos colgantes, dejaron al descubierto los pisos de concreto perfectamente pulidos, que se sellaron y quedaron expuestos en las áreas comunes. Del mismo modo, la exposición de la losa agregó 30 cm a la altura de las habitaciones, más la profundidad de las arcas mismas. Esta losa fue preparada para permanecer expuesta, y el nuevo cableado eléctrico quedó visible en la parte inferior de la rejilla de hormigón.

La redistribución eficiente del espacio a través de un diseño cuidadosamente planificado convirtió a un apartamento tradicional en un espacio funcional de estudio / vivienda. Las áreas de servicio antiguas se convirtieron en baños nuevos, un rincón de desayuno y espacio de almacenamiento. Un invernadero con techo de policarbonato se construyó en lo que había sido una habitación polvorienta no utilizada antes de la remodelación. Un dormitorio extra y una cocina abierta completan el programa.

El reciclaje de materiales de construcción fue de suma importancia para este proyecto, se desarrollaron varias estrategias diferentes para lograrlo. Los materiales desechados de los sitios de demolición fueron recolectados; por ejemplo, los entarimados de madera se seleccionaron de un antiguo edificio en la Colonia Condesa, se pintaron con diferentes colores y se usaron para revestir columnas cuya condición requería un nuevo acabado.

Para los pisos de madera del dormitorio principal, tres lotes de tabloncillos de diferentes anchuras fueron comprados en una subasta, esta madera fue cortada para ha-

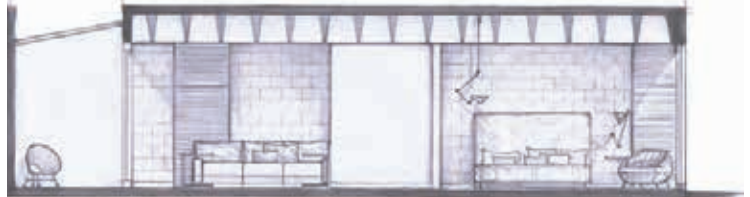
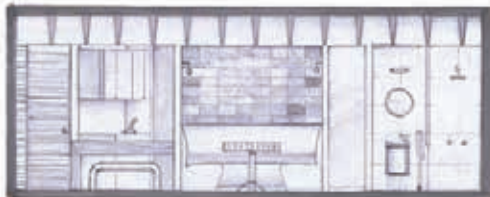
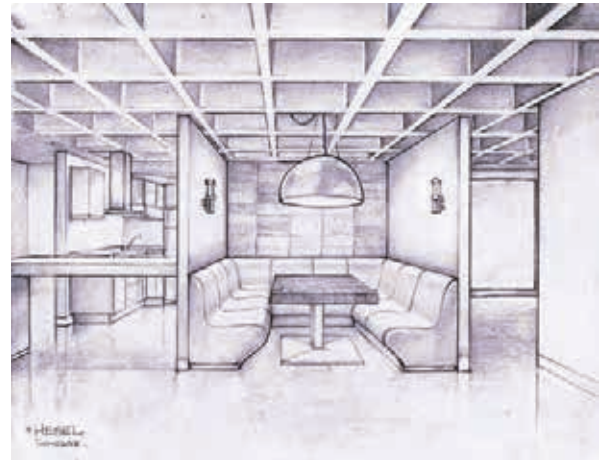
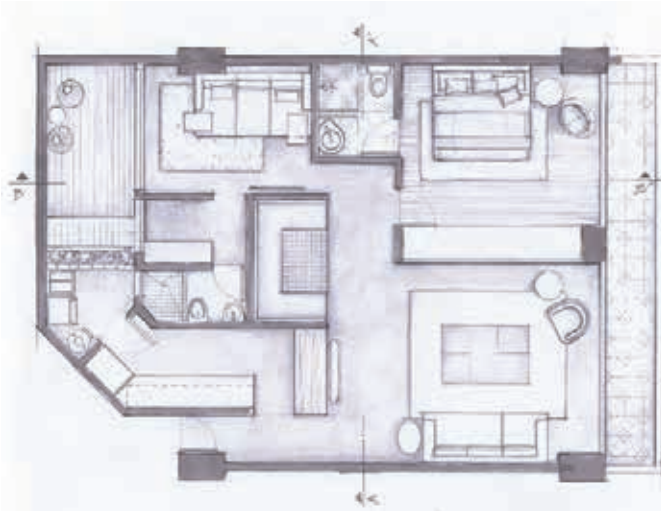
cer un piso de lengüeta y ranura parte de nuestro diseño. Es una madera de calidad superior que crea un contraste con los acabados sin procesar de la losa y las paredes del bloque y que coincide con una pieza de madera separada.

Los contrastes visuales son intrínsecos al concepto y ayudan a combinar los elementos modernos y coloridos. Por ejemplo, los materiales sintéticos como el poliéster color berenjena-púrpura para los gabinetes de cocina se combinan junto a los materiales crudos utilizadas en el mesón del desayunador (una viga de madera reciclada) y el tubo metálico al estilo de una parada de autobús que forma el asiento.

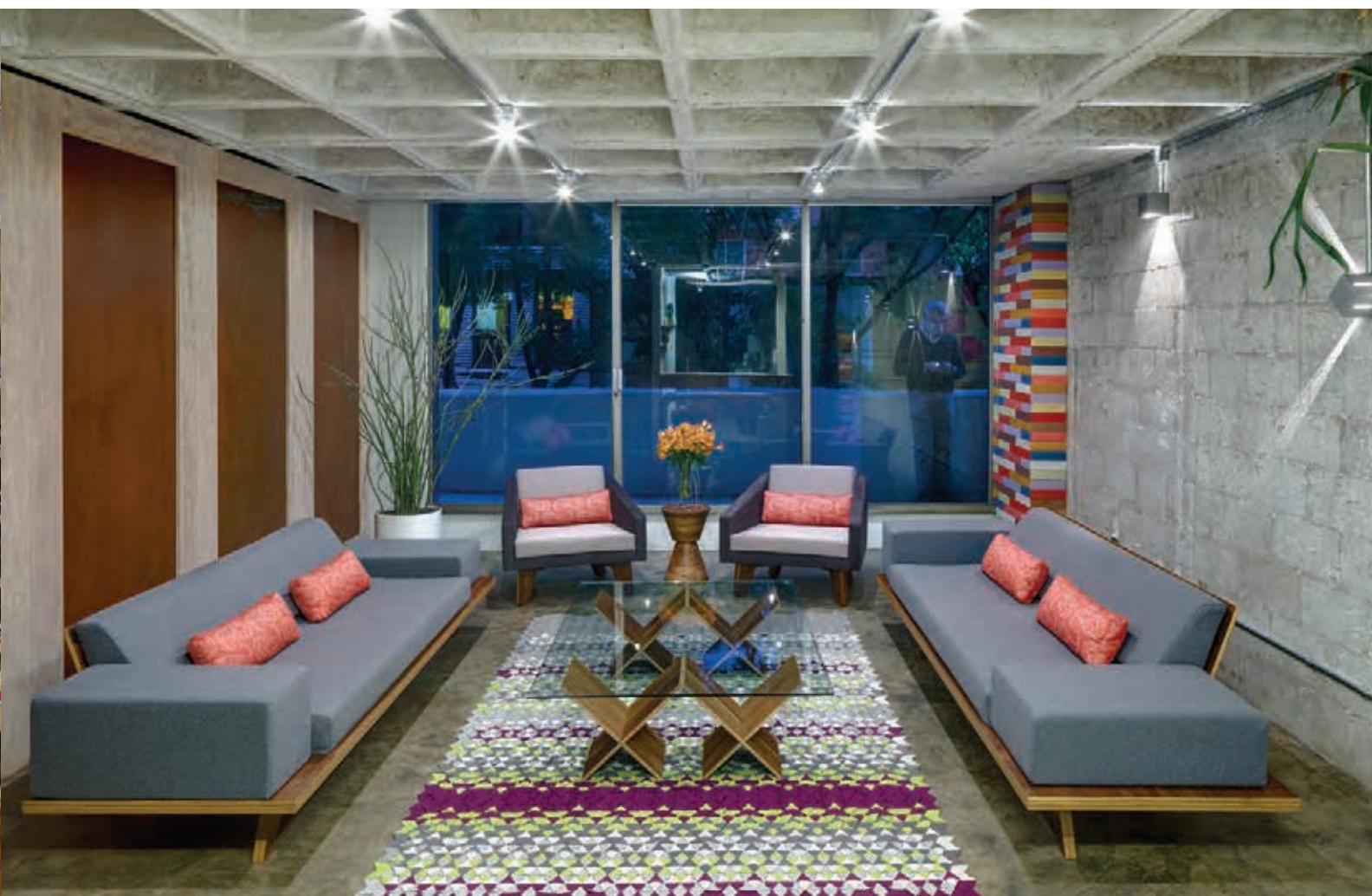
La propuesta para el rincón del desayunador era un aglomerado de bloques grises, que marca un contraste con el colorido del mural. El diseño de la mesa utiliza una base de acero combinada con tabloncillos reciclados de accesorios de construcción para la parte superior.

La cocina y los baños han sido equipados con productos propios: mármol de Veracruz, piedra Thasos, vidrio bizantino y acabados de granito y poliéster. Los diseños de iluminación utilizan luminarias Quasar (de Prisma). Las lámparas de pared metálicas hechas a medida fueron diseñadas para el área de desayuno y equipadas con bombillas Bulbrite. Estos detalles particulares más la posibilidad de atenuar la luz en cada habitación crean una variedad de tipos de espacio.

El proyecto tiene éxito al encontrar una solución a los requerimientos del cliente: quiero un lugar donde pueda vivir y disfrutar de mi estilo de vida, un espacio que pueda volver a ser un apartamento convencional si alguna vez quisiera venderlo.









Gama  
**HOGAR**

NUEVO  
Porcelanato Imola  
**Conkreta**

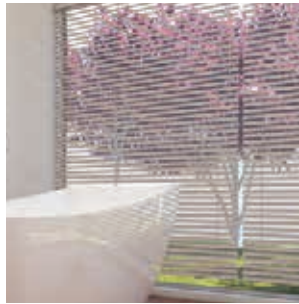
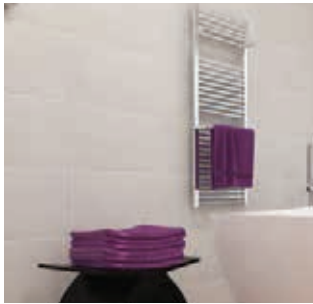


QUITO • GUAYAQUIL • CUENCA • AMBATO • STO. DOMINGO • MANTA • PORTOVIEJO • DURÁN • LIBERTAD

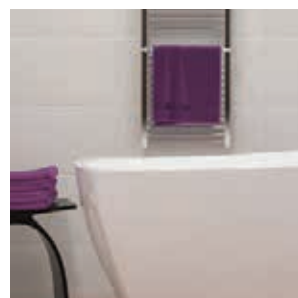
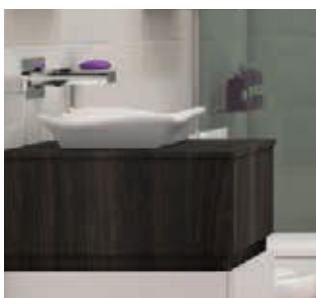
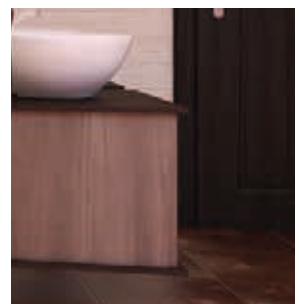
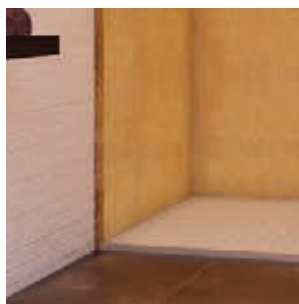
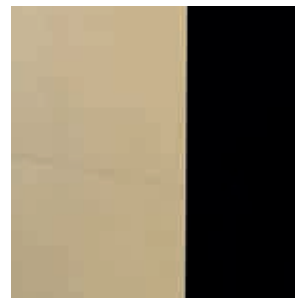
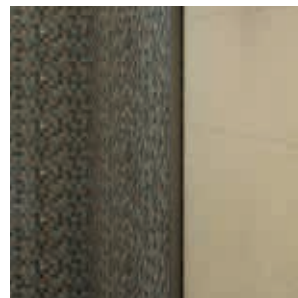
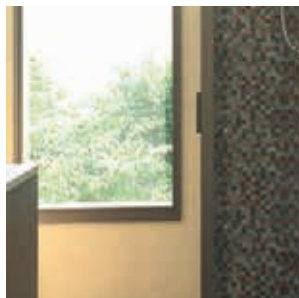
**Porcelanato  
Conkreta**

Estilo natural, elegancia refinada.

[www.fvandina.com](http://www.fvandina.com) / 1800 FV FV FV



# Ambientes









# Minimalismo refinado

Una tina como una escultura dentro del cuarto de baño acompañada por piezas sanitarias de refinada perfección, es la elección perfecta para crear ambientes de baño que sorprenden por su belleza.

Inodoro Salerno, Lavabo Vessel Carusso 46 cm., Bidet Pompeya 1H, Monocomando de pared para lavabo Dalia, Monocomando de pie para tina Scala Lever, Monocomando para bidet Flow, Mezclador monocomando para ducha y tina Dalia, Kit con ducha manual y conector redondo, Brazo de ducha redondo para instalación vertical, Cabeza de ducha redonda de acero inoxidable 30 cm., Accesorios Dalia, Mueble suspendido 60 cm. y espejo Form, Tina Jacuzzi Sunset, Cerámica Piedra Francesa Oxido y Cerámica Yute Marfil.





# Calidez contemporánea

De geometrías puras, de formas limpias, estos artefactos sanitarios tiene la virtud de acoplarse a cualquier tipo de ambiente arquitectónico, resaltando la belleza del espacio y brindando máximo confort. Cada pieza de esta colección, seguro no pasarán de moda pues tiene un carácter atemporal.

Gama  
**ELITE** / DISEÑO  
BELLEZA  
VALOR

Inodoro Mónaco, Lavabo Vessel Strauss II, Mueble suspendido de 60 cm. y espejo Zoe, Monocomando alto para lavabo Ambar, Mezclador monocomando para ducha Ambar, Ducha Barral Vals II, Toallero de estante Grand Hotel, Accesorios Dalía, Decorado para paredes Extreme Cuadrati Dark y Porcelanato Koshi Terracota y Beige.







# Arte escultural

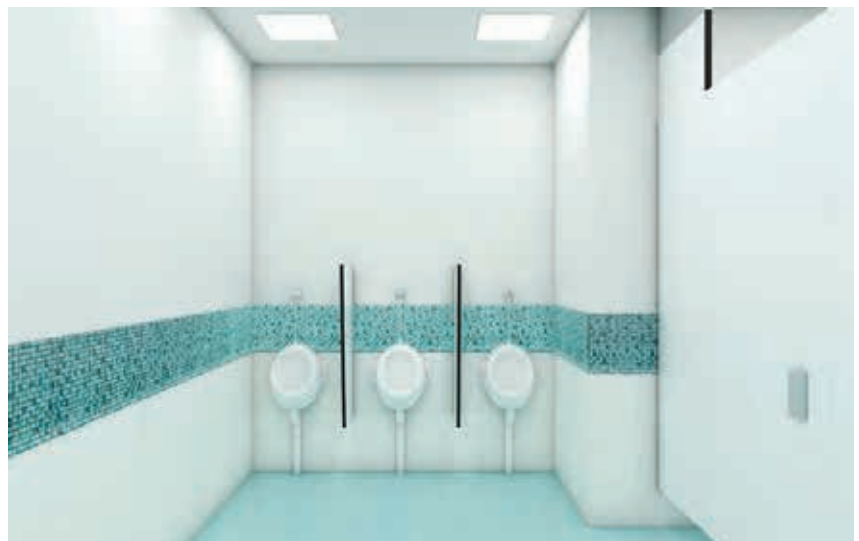
Cuencos esculpidos por manos de brillantes diseñadores, estos lavamanos son una ofrenda al arte contemporáneo. De exquisito buen gusto aportan, junto a las otras piezas, modernidad, actualidad, belleza a sus ambientes, volviendo al baño un espacio protagonista de nuestras vidas.

Gama  
**HOGAR** / VERSÁTIL  
FUNCIONAL  
DURABLE

Inodoro Trento, Lavabo Vessel Berlioz, Monocomando para lavabo Flow, Brazo de ducha redondo 30 cm., Cabeza de ducha redonda acero inoxidable 20 cm., Mezclador monocomando de ducha Flow, Mueble Elba 2, Accesorios Selena, Cerámica Cemento Marrón y Cerámica Santa Bárbara Rectificada Marfil.







# Ambientes marinos

Diseñados para obtener un máximo rendimiento energético, contribuyendo a la sostenibilidad ambiental, su pulcritud, higiene y belleza nos animan a soñar, haciendo de los espacios, escenarios, como el que muestra las imágenes, un ambiente marino y también cualquier otro que podamos imaginar.

Gama  
**PROI** INSTITUCIONAL  
TECNOLOGÍA  
SEGURIDAD

Inodoro Ischia Antivándalico, Lavabo Angelina, Lavabo Aqua, Urinario Quantum con sifón cerámico, Llave FV Tronic para lavabo, Llaves automáticas Ecomatic para lavabo y urinario, Barral abatible de apoyo, Barral inclinado de apoyo, Dispensador de toallas de papel, Dispensador de papel higiénico, Dispensador de jabón líquido, Mosaico Pool, Cerámica Caribe Luz Blanca y Cerámica Piel Aguamarina.





QUITO • GUAYAQUIL • CUENCA • AMBATO • STO. DOMINGO • MANTA • PORTOVIEJO • DURÁN • LIBERTAD

## Spa J-470

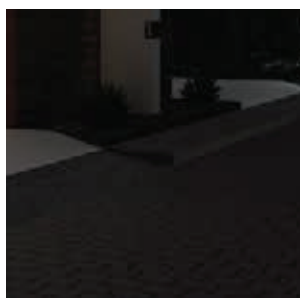
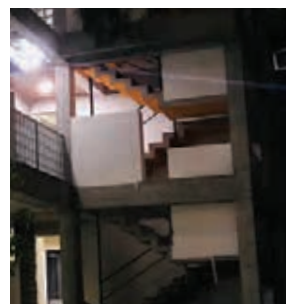
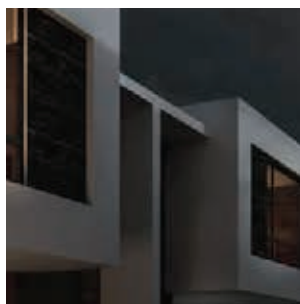
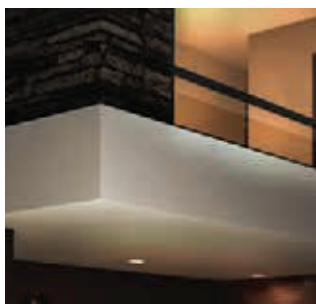
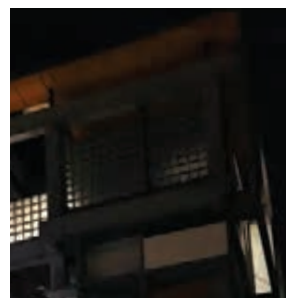
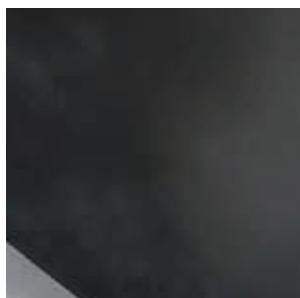
Encuentra todos sus modelos en Salas FV, representante exclusivo para Ecuador.

[www.fvandina.com](http://www.fvandina.com) / 1800 FV FV FV

**Salas** **fV**  
GRIFERÍA • SANITARIOS • CERÁMICA • TINAS



# Proyectos FV





## ROCAZUL IV

Ubicación: Calle Gonzalo Endara Crown y Antonio Salguero, Sector Lomas de Monteserrín, Quito, Ecuador  
 Constructora: Constructores Roccosul Cía. Ltda.

El proyecto Rocazul IV nace en base de las necesidades y requerimientos de la familia moderna quiteña, que busca la comodidad, versatilidad, seguridad, pero sin dejar de lado la funcionalidad. Ubicada en una de las zonas más privilegiadas de la urbe quiteña, el sector de Lomas de Monteserrín brinda a sus moradores un ambiente tranquilo, cercanía a varios puntos de interés de la ciudad en viajes cortos de 10 a 15 minutos, seguridad y sobre todo un entorno rodeado de naturaleza a pesar de encontrarse dentro de una ciudad en constante crecimiento.

Rocazul IV ofrece a sus futuros propietarios una propuesta vanguardista, adaptada a las nuevas tendencias arquitectónicas, pero siempre enfatizando en la coherencia y optimización de sus espacios, la utilización de materiales y técnicas constructivas innovadoras, acabados de lujo y servicios integrales que permitan al usuario final encontrar en su nueva vivienda el confort y la armonía total, muy acorde a la propuesta de valor que la constructora desea entregar.

Contando con 4 suites, 2 lofts, 12 departamentos de dos dormitorios y seis de tres dormitorios, además de dos subsuelos de parqueaderos, áreas infantiles, lobby contemporáneo, terraza BBQ con vista panorámica, área lounge y cuarto comunal. Rocazul IV abrirá las puertas a sus nuevos propietarios en abril de 2019, siendo este el cuarto proyecto de Constructores Roccosul, se ha buscado con esto aportar al desarrollo urbanístico de la urbe, así como el ornato del sector.

### PRODUCTOS FV UTILIZADOS:

Inodoro Mónaco  
 Lavabo Mara  
 Lavabo Vessel Mozart  
 Monocomando para lavabo Libby  
 Monocomando para ducha Libby  
 Mezclador monocomando para ducha Libby  
 Brazo de ducha redondo  
 Cabeza de ducha cuadrada  
 Monocomando con pico giratorio para cocina  
 Scala Lever



## CONJUNTO RESIDENCIAL MAKARI

Ubicación: Sector La Cruz, desvío a Arrayanes Country Club. Puenbo, Ecuador  
 Área de Construcción: 2,350 m<sup>2</sup>  
 Área de Terreno: 3,000 m<sup>2</sup>  
 Construcción: UrbaplanCorp  
 Diseño de Interiores y Mobiliario: Kamana Design

Hay lugares que experimentan un interesante desarrollo urbanístico y de vivienda en el Distrito Metropolitano de Quito, uno de ellos es el valle de Puenbo, en el cual arquitectos y urbanistas han volcado su mirada como un polo de desarrollo de la ciudad.

MAKARI es un conjunto exclusivo de 9 casas que responde a un diseño único, debido a su arquitectura que combina un estilo moderno y vanguardista, donde la naturaleza que lo rodea y el clima privilegiado de la zona de Puenbo se entrelazan con sus áreas verdes, espectacular área comunal, jardines privados y setos vivos que rodean a las casas, disfrutando de la tranquilidad en una de las mejores zonas y con más plusvalía de Puenbo.

Con un concepto arquitectónico basado en volúmenes suspendidos, dobles alturas y una sutil

distribución de espacios, donde los elementos más jerárquicos como el área social y cocina están integrados a jardines y porche, con el objetivo de disfrutar con la familia y amigos de un ambiente acogedor al aire libre.

MAKARI se encuentra a 4 km de la autopista Ruta Viva que conecta fácil y rápidamente a Tumbaco, Cumbayá y Quito. Está cerca de las nuevas autopistas que conducen al Aeropuerto Internacional de Quito y a solo 3 km del exclusivo Arrayanes Country Club.

Un lugar tranquilo y seguro a pocos minutos de la Ruta Ecológica del Chaquiñan para caminar, correr o montar bicicleta rodeado de naturaleza, lo cual te puede permitir vivir al máximo con tu familia y amigos.

El área comunal de MAKARI con su encantadora piscina climatizada y su "Fire Pit" son ideales para pasar el día, relajarte más, hacer más y vivir más...

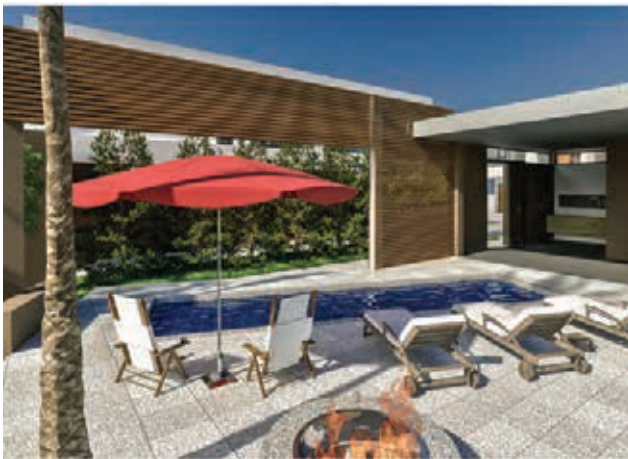
La elección de MAKARI permitirá gozar de tranquilidad a más de contar con una inversión segura a largo plazo.

Bienvenido a un estilo selecto y único, en un entorno cálido y familiar.

El área comunal de MAKARI con piscina climatizada y barbecue son ideales para pasar el día, relajarse y compartir.

### PRODUCTOS FV UTILIZADOS:

Inodoro Trento  
 Inodoro Milán  
 Inodoro Ischia  
 Lavabo vessel Mozart  
 Lavabo vessel Albéniz  
 Monocomando para lavabo Edna  
 Monocomando alto para lavabo vessel Elipsis  
 Monocomando de ducha Scala Lever  
 Llave de mesa para lavabo Ecomatic  
 Llave para lavabo Capri  
 Llave para lavabo Scala Lever  
 Brazo de ducha cuadrado metálico  
 Cabeza de ducha cuadrada  
 Kit de ducha manual  
 Mezclador monocomando para ducha Edna  
 Monocomando con pico giratorio para cocina Scala Lever  
 Llave de pared para cocina Fiori Lever  
 Kit para instalación lavadora





## ALTOS DE LA COLINA

Nombre del Proyecto: Altos de la Colina  
 Ubicación: Sector Frente al Parque Metropolitano del Sur  
 Diseño: Arq. Diego Soto  
 Constructora: LKEC  
 Calculo estructural: Ing. Gabriel Gachet  
 Comercializadora: Proinmobiliaria

Altos de la Colina es un moderno proyecto inmobiliario que consta de 184 casas, construido bajo el máximo estándar de calidad, este proyecto ofrece conectividad, seguridad, emplazado en un sector con gran potencial de desarrollo. Las casas cuentan con cómodos espacios en áreas sociales, cuenta con tres habitaciones, un estacionamiento.

### PRODUCTOS FV UTILIZADOS:

Inodoro Roma  
 Lavabo Roma con pedestal  
 Juego centerset 4" para lavabo Kansas  
 Llave para lavabo Crux  
 Fregadero de cocina 1 pozo con escurridor  
 Accesorios Durfix  
 Accesorios Round



## DEPARTAMENTOS CEIBOS

Por: Arq. Javier Alarcón  
 Ubicación: San José de Calderón  
 Área de construcción: 10.934 m<sup>2</sup>  
 Área de terreno: 15.308 m<sup>2</sup>  
 Diseño: Arq. Javier Alarcón  
 Calculo estructural: Ing. Gabriel Gachet  
 Comercializadora: Proinmobiliaria

Emplazado en el corazón residencial de San José de Calderón, con una innovadora propuesta de diseño arquitectónico, Ceibos Departamentos aporta decididamente a la imagen estética del sector. Con 18 bloques de 3 pisos cada uno, son 216 departamentos de 53 m<sup>2</sup> con dos habitaciones, una sala de estar, acogedora área social, sala comunal, cancha recreativa, áreas verdes. Ceibos Departamentos satisface las necesidades prácticas y de un estilo de vida que exige la sociedad contemporánea, sin descuidar la acogida y agrado que deben brindar los espacios.

### PRODUCTOS FV UTILIZADOS:

Inodoro Milán  
 Lavabo Roma con pedestal  
 Llave para lavabo Crux  
 Llave con pico bar para cocina Cruz Fija  
 Llave de ducha Crux  
 Ducha eléctrica Práctica FV  
 Fregadero de cocina 1 pozo con escurridor



## ARUPOS DE LA HACIENDA 4 CONJUNTO PRIVADO

Por: Arq. Javier Alarcón  
Ubicación: Sector San Pedro de Taboada, DMQ, Ecuador  
Área de construcción: 12.660 m<sup>2</sup>  
Área de terreno: 16.671,88  
Calculo estructural: Ing. Gabriel Gachet  
Nombre de la Constructora: LKEC  
Comercializadora: Proinmobiliaria

El proyecto inmobiliario Arupos de la Hacienda 4, ubicado en el valle de Los Chillos sector San Pedro de Taboada, cuenta con una temperatura muy agradable a lo largo de todo el año, está conformado por 107 viviendas, de 97 m<sup>2</sup>, implantadas de forma adosada. Posee servicios comunales como: sala comunal, juegos infantiles, canchas deportivas, extensas áreas verdes, estacionamientos para visitas y guardiana privada.

Ofreciendo así la mejor calidad de vida a sus propietarios brindándoles la comodidad de una vivienda propia a mejor precio.

Con Vías de accesos definidas y pavimentadas que proporcionan una rápida comunicación con sectores y ciudades aledañas.

### PRODUCTOS FV UTILIZADOS:

Inodoro Milán  
Lavabo Roma con pedestal  
Juego centerset 4" para lavabo Capri  
Juego de ducha Capri  
Juego compacto para cocina Capri  
Fregadero de cocina 1 pozo con escurridor



## CUMBRES DE NAVARRA

Por: Arq. Javier Alarcón  
Ubicación: Sector El Colibrí, DMQ, Ecuador  
Área de terreno: 12.213  
Calculo estructural: Ing. Gabriel Gachet  
Comercializadora: Proinmobiliaria

Cumbres de Navarra ubicada en el Valle de los Chillos, sector El Colibrí, es un proyecto moderno y funcional, diseñado y edificado especialmente para quienes como tú se esfuerzan por buscar un mejor bienestar y merecen todas las comodidades y la tranquilidad para tu familia.

Son 107 casas de 79m<sup>2</sup> en tres plantas, con tres habitaciones, acogedoras áreas sociales, jardín privado, un estacionamiento, áreas recreativas, estacionamientos de visitas y pensando en la economía de la familia el precio va desde los \$66.900 .

Excelentes vía de acceso, cerca a centros comerciales, universidades.



### PRODUCTOS FV UTILIZADOS:

Inodoro Milán  
Lavabo Ferrara con pedestal  
Juego centerset 4" para lavabo Kansas  
Juego de ducha Kansas  
Juego compacto para cocina Capri  
Fregadero de cocina 1 pozo con escurridor  
Accesorios Round



## PANORAMA REAL

Por: Wileny S.A.

Ubicación: Durán, Ecuador

Área de construcción: 26.000 m<sup>2</sup> para 261 ubicaciones

Área de terreno: 54.548 m<sup>2</sup>

Panorama Real es un proyecto privado en la mejor zona de Durán que combina progreso y exclusividad. Consta de 261 casas no adosadas, las mismas que tienen 3 dormitorios distribuidos en 2 plantas. Las casas incluyen cisterna con tanque y bomba a presión. Todo el cableado es subterráneo.

Las familias contarán con seguridad las 24 horas del día, piscina para adultos y niños, canchas deportivas de césped sintético y de uso múltiple; áreas verdes, servicios básicos completos y sobre todo una excelente distribución dándole a nuestros clientes espacio y confort.

Su ubicación es privilegiada ya que está cerca de centros educativos, iglesias, locales comerciales. Ofrecemos excelentes planes de financiamiento a la medida de nuestros clientes con crédito hipotecario con bancos, BIESS e ISSFA, caracterizándonos por una gestión personalizada en cada proceso.

### PRODUCTOS FV UTILIZADOS:

Inodoro Milán

Lavabo Roma con pedestal

Llave para lavabo Capri

Juego de ducha Capri

Llave con pico bar para cocina Cruz Fija



## DEPARTAMENTOS LE PAYSAGE

Por: Arq. Johann Pérez

Ubicación: Conocoto, Quito, Ecuador

Área de construcción: 800 m<sup>2</sup>

Área de terreno: 650 m<sup>2</sup>

El proyecto está emplazado en una altura privilegiada, que permite ser el marco de un paisaje imponente hacia el Valle de los Chillos, con un clima subtropical; que durante el año oscila entre los 10 ° C a 29 ° C. Su implantación está dispuesta para generar una óptima iluminación y una ventilación natural constante al exterior de todo el edificio a través de una doble piel, y hacia el interior mediante una perforación vertical en todos los departamentos a manera de ducto que facilita la extracción de aire caliente y proporciona un flujo constante de aire renovado. La propuesta arquitectónica, desarrolla e integra varios espacios verdes y espejos de agua generando así un contexto de micro-climas complementados con áreas comunales, preservando flora y fauna del sector dentro del predio. La entrada principal es a través de un puente de 10 m de longitud, que se eleva sobre el área verde donde está ubicada el área BBQ, y es recibido por un lobby de control y distribución de los departamentos. El proyecto se desarrolla en cinco plantas, desde un nivel bajo donde se distribuyen los estacionamientos abiertos a una plataforma verde hasta una vivienda por piso en donde se logra una generosa e inesperada vista hacia la cordillera. Los departamentos se proyectan como condensadores de vida. Proponen un cambio pragmático en la vida de las personas que los van a habitar; fusionando varios microclimas naturales con la vida diaria, devolviendo un equilibrio al interior de la cotidianidad, cambiando la psicología y percepción de la vida en una perspectiva única.

### PRODUCTOS FV UTILIZADOS:

Inodoro Mestre

Lavabo Vessel Vivaldi

Lavabo Vessel Verdi

Monocomando alto para lavabo Scala Lever

Brazo redondo vertical ducha

Cabeza de ducha cuadrada

Mezclador monocomando para ducha Scala Lever

Llave con pico bar para cocina New Port

Fregadero de cocina 1 pozo con escurridor





## RESORT PLAYA AZUL, TORRES A Y B

Ubicación: Puerto Gaviota, Esmeraldas, Ecuador

Por: Arq. Pedro Ordóñez Cordero

Construcción y planificación: Ordoñez

Cordero + Rivera Arquitectos

Área de terreno: 7.304 m<sup>2</sup>

Área construida: 13.154 m<sup>2</sup>

Es un conjunto de dos torres gemelas de 20 pisos cada una, con estructura de hormigón armado, ubicadas en la zona más exclusiva de la playa de Tonsupa directamente frente al océano Pacífico, forma parte del desarrollo inmobiliario Playa Azul. Está constituido por 106 departamentos entre uno, dos, tres y cuatro dormitorios, todos con espectaculares vistas al océano.

La amplitud de las áreas comunales y sus equipamientos permiten disfrutar de las bondades y delicias del mar en un ambiente familiar y acogedor. Cuenta con un juego de piscinas a diferentes niveles, con un espejo de agua de más de 600 m<sup>2</sup>. Frente al mar, un palmar con hamacas para disfrutar de la brisa, playa propia, canchas deportivas, parque acuático, área húmeda, hidromasaje, snack bar, bar playero, marina seca para jet ski, servicio de salvavidas, seguridad 24 horas, entre otras.

Nuestras torres tienen sólo tres espaciosos departamentos por piso, con altura interior de 3 metros y amplias terrazas cubiertas, para disfrutar del clima y el ambiente marino. Nuestra Firma se caracteriza por utilizar conceptos de la arquitectura racionalista y una estética contemporánea, con grandes volúmenes y limpieza en el trazo, dentro del mayor respeto al medio ambiente y al entorno. Nuestros edificios se inscriben en la sostenibilidad y control de los recursos por lo que no requieren de climatización, aire acondicionado u otros elementos. El sol, la sombra, la vegetación, el viento, la brisa son nuestros aliados. El diseño sin barreras permite llegar a todos los rincones, incluso hasta el mar a personas de movilidad restringida.

El diseño sísmo resistente aplicado y nuestra experiencia a nivel del mar hizo que estos edificios soporten sin ningún tipo de afectación los eventos sísmicos de abril y diciembre del año anterior. Respetamos el mar y por esta razón nuestro retiro es de más de 40 metros de la playa, más del doble de lo que la norma nos dá.

Un proyecto de estas características merece acabados de lujo y de bajo mantenimiento, utilizamos pvc pesado en ventanería, acero inoxidable y vidrio templado en pasamanería, porcelanatos en pisos y paredes, granito en mesones, muebles en material tropicalizado. De nuestra experiencia de más de 25 años en la costa concluimos que los productos FV en grifería y en sanitarios son los únicos que nos garantizan un adecuado grado de mantenimiento frente a los agentes externos agresivos de este medio.

### PRODUCTOS FV UTILIZADOS:

Inodoro Trento

Lavabo Avignon

Lavabo vessel Bach

Lavabo Elea Oval

Grifería para cocina Arizona

Grifería para lavamanos Libby

Grifería para ducha Libby



## SASSARI

Ubicación: Av. 6 de Diciembre N33-13 y Av. Eloy Alfaro, frente a la calle Ignacio Bossano.  
 Área de construcción: 7.857,47 m<sup>2</sup>  
 Área de terreno: 720,00 m<sup>2</sup>  
 Constructora: Constructora Velástegui

El Edificio "Sassari" se encuentra ubicado en el sector de la Carolina, una de las mejores zonas residenciales y comerciales de la ciudad de Quito, la de mayor plusvalía por su cercanía a parques recreativos, centros comerciales, supermercados, entidades financieras, restaurantes, cafeterías, salas de cine, y más servicios importantes de esta ciudad.

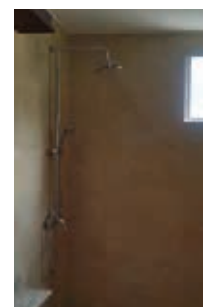
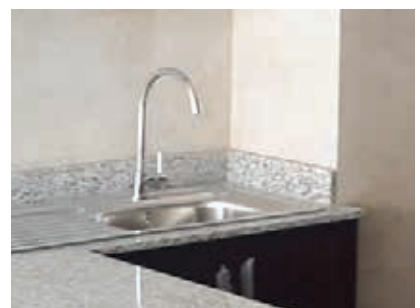
"Sassari" es un edificio de primera categoría diseñado con estructura sismo resistente de hormigón armado, de doce pisos, con 44 departamentos de dos dormitorios de 75, 77 y 81 metros cuadrados y 10 suites de 55 metros cuadrados, dos locales comerciales en planta baja de 99 y 91 metros cuadrados y cuatro subsuelos de estacionamientos privados, de visitas y bodegas.

Cuenta con un sistema de agua caliente permanente, tubería de cobre para agua fría y caliente, vidrios laminados con control de ruido, sistema contra incendio en el interior de los departamentos y áreas comunales, un ascensor de última generación para 15 personas, circuito cerrado de televisión, ingreso peatonal con tarjeta magnética, guardiana y seguridad permanente, sala de acondicionamiento físico, terraza con vista panorámica, con BBQ y sala cubierta, salón comunal y grupo eléctrico de emergencia para áreas comunales.

Los departamentos se entregarán con acabados modernos de calidad, adicionalmente con extractores de cocina, baños e iluminación indirecta en sala.

### PRODUCTOS FV UTILIZADOS:

Inodoro Mónaco  
 Lavabo Vessel Mozart  
 Monocomando para lavabo Scala Lever  
 Monocomando externo de ducha Arizona  
 Monocomando con pico giratorio para cocina Scala Lever





## EDIFICIO JARDÍN CUCARDAS

Por: Inmosecon & Constructores  
 Ubicación: calle de las Cucardas y los Guabos esquina, sector El Inca  
 Área de construcción: 13.794,60 m<sup>2</sup>  
 Área de terreno: 2.485 m<sup>2</sup>

Proyecto edificio "Jardín Cucardas" fue concebido como un proyecto de vivienda innovador que buscaba el desarrollo de sectores populares con gran potencial inmobiliario por su privilegiada ubicación en el centro norte de la capital.

Cuatro modernas torres, unidas entre sí por corredores internos, cada una las torres es de 6 pisos, más 2 subsuelos en donde se ubican los parqueaderos y las bodegas, contamos con 81 unidades de vivienda entre departamentos y Duplex de 1, 2 y 3 dormitorios, 17 tipos de departamentos para cada necesidad con diferentes metrajés y distribuciones internas hacen de este proyecto muy atractivo a la hora de elegir tu vivienda.

Edificio "Jardín Cucardas" cuenta con más de 1200 m<sup>2</sup> en amplias áreas verdes, zona con juegos infantiles, y áreas de bbq ubicadas en las terrazas de las torres con una vista espectacular de toda la ciudad. Además cuenta con gimnasio, sala comunal, guardiana, generador eléctrico comunal, sistema de vigilancia de accesos por cámaras, dos modernos ascensores y acabados de primera. Otra de las bondades de Edificio "Jardín Cucardas" es su ubicación, en el centro norte de Quito, sector El Inca cerca de centros comerciales, centros educativos, instituciones financieras, vías principales como la 6 de Diciembre y Eloy Alfaro, cuenta con excelentes vías de acceso que permiten estar en pocos minutos en cualquier sector de la ciudad. Tu comodidad y la de tu familia cerca de todo.

### PRODUCTOS FV UTILIZADOS:

Inodoro Mónaco  
 Lavabo Elea Oval  
 Lavabo Vessel Verdi  
 Urinario Quantum  
 Monocomando para lavabo Arizona  
 Llave alta para lavabo vessel  
 Llave automática para urinario  
 Llave para lavabo Fiori Lever  
 Llave con pico bar para cocina Fiori Lever  
 Monocomando de ducha Arizona  
 Monocomando para cocina Arizona



## CONJUNTO BILBAO

Por: Savec y Asociados Cia. Ltda.  
 Ubicación: Morita Tola Chica, Tumbaco  
 Área de terreno: 1300 m<sup>2</sup>  
 Área construida: 900 m<sup>2</sup>

Ubicado a 15 minutos del ingreso a Quito por dos vías principales (Ruta Viva e Interoceánica) sector Tola Chica. La distribución de las viviendas es amplia y con independencia entre las áreas sociales y dormitorios. Casas de 3 dormitorios desde \$83 mil departamentos 2 y 3 dormitorios desde \$70 mil, en el sector Morita Tola Chica. Casas cómodamente distribuidas en 2 plantas y un bloque de tres departamentos. Incluye cocina americana, sala y comedor con baño social, garaje cubierto independiente por casa y jardín privado posterior. Conjunto Bilbao cuenta con áreas comunales, sala comunal, garita para guardianía y puerta de ingreso eléctricos, área verde comunal de más de 130 m<sup>2</sup>.

### PRODUCTOS FV UTILIZADOS:

Inodoro Roma  
 Lavabo Roma con pedestal  
 Lavabo Brescia  
 Monocomando para lavabo Flow  
 Llave para lavabo Crux  
 Monocomando de ducha Flow  
 Monocomando con pico giratorio para cocina Flow  
 Llave con pico bar para cocina Crux  
 Fregadero de cocina 1 pozo con escurridor





## COJUNTO COMPOSTELA

Por: Savec y Asociados Cia. Ltda.  
 Ubicación: Llano Chico, Gualo, Quito  
 Área de terreno: 1300 m<sup>2</sup>  
 Área construida: 800 m<sup>2</sup>

Conjunto Compostella se encuentra a 10 minutos del ingreso a Quito por tres vías principales (Av. Simón Bolívar, Av. Inca, Av. Granados).

Casas 2 y 3 dormitorios desde \$54 mil hasta \$80 mil, Sector Llano Chico cómodamente distribuidas en 2 plantas. Incluye práctica cocina americana, sala y comedor con baño social, garaje cubierto independiente por casa y jardín privado posterior.

El conjunto cuenta con áreas comunales, sala comunal, garita para guardianía y puerta de ingreso eléctricos.

### PRODUCTOS FV UTILIZADOS:

Inodoro Roma

Lavabo Roma con pedestal

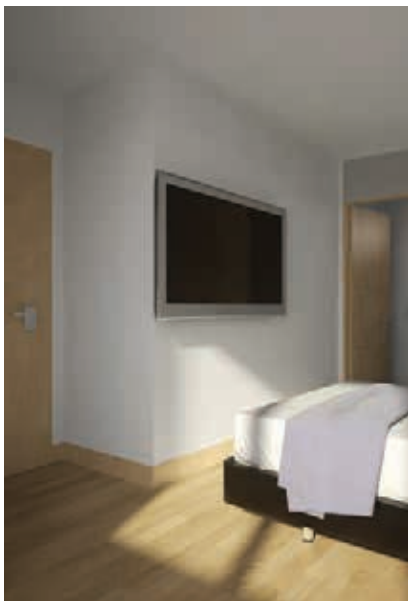
Lavabo Brescia

Monocomando para lavabo Arizona

Monocomando de ducha Arizona

Monocomando con pico giratorio para cocina Arizona

Fregadero de cocina 1 pozo con escurridor



## HOSPITAL CLÍNICA & LABORATORIO MEDILAB

Por: Arq. Jaime Castillo Castillo.  
Ubicación: Av. Eugenio Espejo y  
Calle Shuaras, Loja.  
Área de terreno: 3467 m<sup>2</sup>  
Área construida: 8326 m<sup>2</sup>  
Propietario: CEVASCO S.A.

La obra está en proceso de construcción y en pronta inauguración. El edificio funcionalmente se distribuye en tres bloques, donde el bloque norte corresponde principalmente a consultorios médicos; el bloque central acoge los accesos principales al edificio desde la Av. Eugenio Espejo, siendo básicamente el bloque del área administrativa, que además concentra las áreas de circulación vertical como gradas y ascensores para servir de nexo entre los otros dos bloques de la edificación. El bloque sur contempla las áreas de emergencias, laboratorios, imágenes, centro quirúrgico y ginecológico, neonatología, unidad de cuidados intensivos y hospitalización. Los bloques se resuelven en una topografía con una pendiente descendente desde la avenida, lo cual impulsó a desarrollar una edificación con desniveles que llegan a acoplarse a la morfología del terreno, dando cabida a la implementación de dos plantas de estacionamientos en los niveles inferiores de la edificación cuyo acceso solucionado en rampas se orienta al costado norte del predio.

El Hospital Clínica & Laboratorio MEDILAB, cuenta con un volumen total de 50 consultorios médicos con diferentes especialidades, así mismo cuenta con espacio para estacionar más de 60 vehículos; y, posee también con 50 camas de capacidad para atención a pacientes.

La infraestructura hospitalaria con la que tiene la edificación es de vanguardia, y cumple con los estándares del Ministerio de Salud del Ecuador en cuanto a las especificaciones técnicas que una unidad de salud como la descrita tiene que abarcar, tanto en equipamiento como en sus acabados en sí. Instalaciones de gases medicinales centralizados, climatización de última generación contemplando flujo laminar para cada uno de sus quirófanos, sistemas contraincendios, sistemas de agua en termofusión, sistemas de ascensores equipados con tecnología de avanzada, sistemas de voz y datos mediante fibra óptica, sistemas de generación eléctri-



ca autónoma, sistemas de video vigilancia y control de accesos con equipos modernos y finalmente sistema de iluminación cien por ciento leds, son los componentes que hacen del Hospital Clínica & Laboratorio MEDILAB una de las obras más relevantes del sur del país.

### PRODUCTOS FV UTILIZADOS:

Inodoro Mónaco  
Inodoro Quantum Luxe  
Urinario Quantum Plus  
Lavabo Siena medio pedestal

Lavabo Alba  
Lavabo Mara  
Monocomando para lavabo Flow  
Monocomando para ducha Flow  
Grifería para cocina Scala Lever  
Llave Pressmatic de mesa  
FV Tronic  
Fluxómetro para inodoro  
Fregadero 1 pozo sin escurridor  
Fregadero 1 Pozo con repisa  
Accesorios de Baño California  
Barrales de Seguridad  
Dispensadores



**FIRENZE**

Ubicación: Av. Antonio Granda Centeno y Francisco Cruz Miranda  
 Área de construcción: 1280 m<sup>2</sup>  
 Área de terreno: 403 m<sup>2</sup>  
 Constructora: Asociación en Cuentas de Participación FIRENZE

FIRENZE es un moderno y elegante edificio ubicado en el mejor sector de la Granda Centeno. El edificio de 8 pisos cuenta con 17 exclusivos departamentos de 1, 2 y 3 dormitorios con metrajes que van desde 51 m<sup>2</sup> hasta 110 m<sup>2</sup>. FIRENZE cuenta con ascensor de última tecnología con tarjetas magnéticas de ingreso, amplia terraza con césped sintético, sala comunal, área de BBQ, seguridad permanente, sistema contra incendios, cisterna, generador eléctrico, estructura sismo resistente, moderno diseño interior y exterior, hermosa vista, ubicación privilegiada en un sector residencial, tranquilo y a la vez cerca de todo, excelente plusvalía y acabados de lujo con mesones de cuarzo, muebles de cocina, baños y closets de gama Premium, porcelanato italiano y pisos tipo madera.

**PRODUCTOS FV UTILIZADOS:**

Inodoro Mónaco  
 Inodoro Milán  
 Lavabo Elea Oval  
 Lavabo Roma  
 Monocomando para lavabo Edna  
 Monocomando para ducha y pico para tina Edna  
 Monocomando para cocina Scala Lever  
 Monocomando para lavabo Capri  
 Monocomando de ducha Capri  
 Llave campanola Allegro  
 Brazo de ducha cuadrado  
 Cabeza de ducha cuadrada  
 Mezclador monocomando para ducha Edna  
 Lavandería de ropa  
 Mueble para lavandería



## HIKARI

Por: Arq. Juan Fernando Vélez

Ubicación: Cumbayá, Quito, Ecuador

Área de terreno: 1492 m<sup>2</sup>

Área construida (área útil): 2.020 m<sup>2</sup>

Planificación: Ing. Wilson Ortuño Torres

Construcción: Patricia Vallejo Borja

Hikari está ubicada al noroeste de la ciudad de Quito, sector San Juan Bautista Alto. Cuenta con todos los servicios de infraestructura básica como son: agua potable, alcantarillado, energía eléctrica y telefonía, dispone de vías adoquinadas y asfaltadas.

El proyecto de 15 departamentos está planificado a desarrollarse en 8 tipos de departamentos con 2 parqueaderos y 1 bodega. Los acabados interiores se prevén de primera calidad con diseños modernos de acuerdo a las exigencias actuales del cliente al cual está orientado el proyecto.

Una vez concluido contará con los siguientes servicios comunales de recreación en la terraza (5 piso): Áreas verdes con jardines naturales de aproximadamente 200 m<sup>2</sup>, pérgola para BBQ, sala de multiusos, baños, incluido para discapacitados. En la planta baja de acceso peatonal: jardines frontales, lobby con muebles, pasillos con jardineras y caída de agua, garita de guardianía.

El proyecto del Edificio HIKARI cumple con todas las normas municipales de edificación, retiros, altura y áreas comunales reglamentadas. Cuenta con toda la documentación necesaria requerida por el CAE y el municipio. El diseño interior del edificio plantea una distribución confortable y funcional. Se plantea una buena iluminación de sus espacios interiores que combina con la vista panorámica del entorno y del valle de Cumbayá.

### PRODUCTOS FV UTILIZADOS:

Inodoro Mónaco

Lavabo Alba

Lavabo Vessel Vivaldi

Lavabo Roma con pedestal

Inodoro Roma

Juego centerset 8" para lavabo Scala Lever

Monocomando para lavabo Scala Lever

Monocomando para ducha Scala Lever

Monocomando para cocina Scala Lever

Juego centerset 4" para lavabo Fiori Lever

Juego de ducha Fiori Lever





## EDIFICIO PRAGA

Por: Arroyo y Arroyo Asociados

Ubicación: Calle John F. Kennedy y Lemos.

Sector Ponceano, Quito, Ecuador

Área de construcción: 1990.45 m<sup>2</sup>

Área del terreno: 631 m<sup>2</sup>

El edificio Praga cuenta con 15 exclusivos departamentos de 2 y 3 dormitorios, cuenta con amplias áreas verdes ubicadas en planta baja y en la terraza comunal. En todos los pisos se aprecian vistas espectaculares. Su familia podrá disfrutar de reuniones sociales en el salón comunal donde hay también área para BBQ.

La ubicación en el norte de Quito le permite tener una excelente accesibilidad gracias a estar a pasos de las principales vías como la Av. Mariscal Sucre y la Av. Manuel Córdova Galarza, además estar cerca de instituciones educativas, hospitales, centros comerciales como el Condado Shopping y parques con canchas recreativas.

Los acabados son de primera y la comodidad y seguridad harán que su familia tenga las mejores experiencias en su nuevo hogar.

### PRODUCTOS FV UTILIZADOS:

Inodoro Milán

Inodoro Roma

Lavabo Elea Oval

Lavabo Gala con pedestal

Monocomando para lavabo Flow

Llave para lavabo Capri

Monocomando de ducha Flow

Monocomando con pico giratorio para

cocina Flow

Fregadero de cocina 1 pozo con escurridor



## LUCERNA

Ubicación: Sector Cumbayá, Av. Intervalles y Ruta Viva, Urbanización (Pallares – Meneses)

Unidades habitacionales: 12 casas

Áreas comunales: Gimnasio, Sala comunal, juegos infantiles y áreas verdes: 450 m<sup>2</sup>

Constructora: Bustamante – Guevara

Constructores

Área del terreno: 2.620 m<sup>2</sup>

Área construida: 1.713 m<sup>2</sup>

El Conjunto Habitacional Lucerna se encuentra ubicado en una de las mejores zonas de Cumbayá, la urbanización Pallares – Meneses tiene una fácil movilidad a cualquier sector de la ciudad y los valles. Esta condición permite que sus habitantes se puedan conectar fácilmente a servicios públicos como hospitales, centros comerciales, universidades o movilizarse rápidamente al aeropuerto.

Lucerna, te ofrece calidad de vida, perfecto para familias en desarrollo. El proyecto se encuentra en un espacio alto donde las casas tienen una vista privilegiada al valle de Tumbaco y una gran iluminación natural a todos los espacios de las casas. Al ser un conjunto habitacional privado se vuelve un lugar amigable y seguro para la gente que lo habita, donde los niños pueden salir a jugar en un espacio destinado para ellos. El clima de la zona favorece las actividades al exterior, es por eso que la mayoría de las casas tienen una terraza exterior cubierta con pérgola que invita a la contemplación del paisaje y a compartir momentos en familia y amigos. Este proyecto cuenta con áreas comunales como un área infantil, sala comunal y un gimnasio que tiene una relación visual con la naturaleza, para lograr tener una experiencia al momento de ejercitarte.

Lucerna cuenta con 12 casas de tres plantas que van desde los 162 m<sup>2</sup> hasta los 275 m<sup>2</sup>, el diseño arquitectónico permite que el estilo de vida sea placentero y cómodo, de esta manera la función y la forma van de la mano plasmando así diseños contemporáneos.

De igual manera la constructora está interesada en el bienestar de sus habitantes como en el medio ambiente; como resultado este proyecto es eco-amigable y cuenta con una planta de tratamiento de aguas servidas.

### PRODUCTOS FV UTILIZADOS:

Inodoro Mónaco

Lavabo Elea Oval

Monocomando para lavabo Libby

Monocomando de ducha Libby

Monocomando con pico giratorio para cocina Scala Lever





# Eventos

## EVENTO DE POLO

FV fue Auspiciante de la Copa Quito Polo Club en Checa; estuvimos presentes con nuestro stand de productos Gama Premium demostrando la alta calidad y garantía en cada uno de nuestros productos.



## Eventos

### PLAN DE CAPACITACIÓN A PLOMEROS

Continuamos nuestro plan de capacitación en distintas ciudades del país; en el mes de Julio asistieron más de 130 personas en la ciudad de Riobamba, donde presentamos nuevos productos, métodos de instalación; calidad y garantía que solo nuestros productos pueden ofrecer. Próximamente visitaremos más ciudades.



### CONCURSO EL OFICIAL

FV y EL OFICIAL entregó a nuestra ganadora Sandra Espinoza Zúñiga una TV de 50" por participar en el concurso "Vive El Mundial con El Oficial y sus Amigos". Felicidades a la ganadora y esperamos que disfrute de su premio.



### CONCURSO SALAS FV

Durante la promoción en los meses de mayo y junio, Salas FV realizó el sorteo de una tablet cada mes con todos nuestros seguidores en facebook, donde Lissette Baque de la ciudad de Portoviejo y María Consuelo Vintimilla de la ciudad de Cuenca fueron las afortunadas ganadoras. Muchas gracias a todos por participar y mucha suerte para la próxima ocasión.



Jennifer Velasquez - Jefe de Sala FV Portoviejo, Lissette Baque y Danilo Naranjo - Jefe de Línea FV



Andrés Pacheco - Jefe de Sala FV Cuenca y María Consuelo Vintimilla



## Eventos

### POLLA MUNDIALISTA FV

El Mundial Rusia 2018 puso a prueba a los expertos en pronósticos de fútbol; los mejores acertaron y ganaron increíbles viajes y premios, felicitamos a nuestros clientes distribuidores a quienes premiamos por preferirnos.

VIAJE MIAMI- ORLANDO: Luis Sisalima (Ferremundo S.A.) / VIAJE PANAMÁ- CURACAO: Marcos Hidalgo (Megaproductos S.A.) / LED SAMSUNG 65": Freddy Uyaguari (Comercial Kywi S.A.) / LED SAMSUNG 65": José Cevallos (Comercial Kywi S.A.) / LED SAMSUNG 55": José Tuarez (Decorahogar S.A.) / LED SAMSUNG 50": Carlos Hidalgo (Megaproductos S.A.) / ED SAMSUNG 49": Santiago Espín (Importadora Vega S.A.) / LED SAMSUNG 49": Kelvin Cunaleta (Megaprofer S.A.) / LED SAMSUNG 49": Juan Díaz (Megaproductos S.A.) / LED SAMSUNG 43": Marcos Hidalgo (Megaproductos S.A.) / LED SAMSUNG 43": Adrián Montero (Comercial Kywi S.A.) / LED SAMSUNG 32": Karla Torres (Profermaco Cia. Ltda.) / BARRA DE SONIDO SONY: William Robalino (Megakons S.A.) / BARRA DE SONIDO SONY: Javier Andino Cevallos (Comercial Kywi S.A.) / BARRA DE SONIDO SONY: Feliciano Pincay (Megaproductos S.A.) / MINIBAR ELECTROLUX: Henry Novillo (Cerraduras Ecuatorianas S. A.) / MINIBAR ELECTROLUX: Diego Guamán (Comercial Kywi S.A.)



Mario Almeida - Jefe de Ventas FV y Luis Sisalima, Guayaquil



Tanya Tama - Jefe de Proyectos FV, Marcos Hidalgo y Fabricio Santillán - Gerente de Ventas FV, Guayaquil.



Mario Almeida - Jefe de Ventas FV, Henry Novillo y Fabricio Santillán - Gerente de Ventas FV, Guayaquil.



Karla Torres y Sofia Lovato - Jefa de Trade Marketing FV, Quito.



Santiago Espín y Sofia Lovato - Jefa de Trade Marketing FV, Quito.

# Eventos



Freddy Uyaguari y Miguel Morales - Jefe de Ventas Provincias FV, Cuenca.



Jaime Sánchez – Jefe de Ventas Provincias FV y Kelvin Cunaleta, Ambato.



Hamilton Castro - Jefe de Ventas Provincias FV y José Tuarez, Portoviejo.



Javier Andino y Andrés Moreta – Socio Comercial Junior FV, Sto. Domingo de los Tsáchilas.

## CAMPAMENTO VACACIONAL FV 2018

Durante el mes de julio, FV realizó en sus instalaciones el “Campamento Vacacional Peques” para los hijos de los trabajadores. Contó con un gran número de participantes, los cuales disfrutaron de varias actividades: juegos, arte, pintura, cocina, fútbol y, la grata visita de los jugadores de fútbol del equipo Independiente del Valle.





## VISITA A FÁBRICA FV

Nuestros invitados conocieron personalmente la única fábrica de grifería del país así como la más moderna planta de sanitarios.



ING. CÉSAR ARROYO. Representante Constructora Arroyo Arroyo  
ROSSANA JARRÍN. Representantes Distribuidor Dinamatco  
PATRICIO MURQUEITIO. Gerente Servicio Técnico – F.V. Área Andina S.A.



SR. JOSÉ GALLEGOS JR. Representante Grifería Represa (México)  
SR. JOSÉ GALLEGOS. Representante Grifería Represa (México)  
RICARDO REINOSO. Gerente de Exportaciones – F.V. Área Andina S.A.



LUIS VAZQUEZ. Representante Constructora CETI GROUP  
FERNANDO OSORIO. Representante Constructora CETI GROUP  
JISEL ZAMBRANO. Representante Constructora CETI GROUP  
FRANCISCO ROMERO. Representante Constructora CETI GROUP  
GABRIELA ALVARADO. Representante FV-Área Andina S.A.- Ejecutiva cuenta proyectos



VERÓNICA TOLEDO. Representante FV-Área Andina S.A.- Jefe de sala FV -Ambato  
ING. GUSTAVO SILVA. Representante Constructora 3G  
ARQ. LIBSEN MORI. Representante Constructora 3G  
PATRICIO MURQUEITIO. Representante FV-Área Andina S.A.- Gerente Servicio Técnico



MYRIAN CRUZ. Representante FV-Área Andina S.A.- Coordinadora de ventas  
ARQ. FERNANDO SILVA. Representante Constructora BAQUECONS S.A.  
ING. EDISON QUEVEDO. Representante Constructora BAQUECONS S.A.



SADAT ADALBERTO ROLDÁN CATAGUA. Representante MEGAPRODUCTOS  
MARÍA DEL CARMEN SANTANA MONCAYO. Representante DECORCASA  
JOSÉ EDUARDO TUÁREZ DELGADO. Representante DECORAHOGAR  
HAMILTON CASTRO. Representante FV-Área Andina S.A.- Jefe de ventas Provincia

# Eventos



GERMÁN RODRÍGUEZ. Representante CONSTRUECUADOR  
 JUAN PABLO CORONEL. Representante CONSTRUECUADOR  
 GEOVANNY ZAMBRANO. Representante CONSTRUECUADOR  
 PABLO JARRÍN. Representante FV-Área Andina S.A. – Gerente de Ventas



PABLO JARRIN. Representante FV-Área Andina S.A.- Gerente de Ventas  
 ARQ. ANA SILVA. Representante Mutualista Pichincha  
 JAQUELINE CAMPUES. Representante FV-Área Andina S.A.- Jefe de Proyectos  
 ING. DIEGO RAMÍREZ. Representante Mutualista Pichincha



GALO ROJAS. Representante FV-Área Andina S.A.- Socio Comercial  
 GUSTAVO COLINA. Representante FERRETERIA ESTRELLA  
 MARY BONILLA. Representante FERRETERIA ESTRELLA  
 JUAN PABLO GARRIDO. Representante EURO BATH Y HOME



JAIME SÁNCHEZ. Representante FV-Área Andina S.A.- Jefe de Ventas Provincia  
 INGRID BONILLA. Representante FERROMACRIOR  
 NÍCOLAS CARRIÓN. Representante MEGAKONS



RAFAEL HERNÁNDEZ. Representante IMPORTADORA VEGA  
 PRISCILA HEREDIA. Representante IMPORTADORA VEGA  
 ALFREDO SÁNCHEZ. Representante IMPORTADORA VEGA  
 MAURICIO MOLINA. Representante FV-AREA ANDINA S.A.–Jefe de Ventas Proyectos



RICARDO JORDAN. Representante FV-Área Andina S.A.- Mercaderista  
 MARINA TOMALA. Representante Ferretería DANIELITO  
 ODALYS BAGUA. Representante Ferretería FERROSAN  
 ANA CASAGALLO. Representante Ferretería BAGUA



# Directorio

## SALAS FV

### Quito

Av. 6 de Diciembre N50-177 y Rafael Bustamante. Telf. (593-2) 281 1760 / 241 0370 ext. 7721 / 22 / 24

Av. República E6-260 y Av. Eloy Alfaro. Telf. (593-2) 255 6588 / 255 6589.

Av. Interoceánica, Centro Comercial Cumbayá, local 8b. Telf. (593-2) 289 6006 / 289 7195 / 289 5355.

Autopista Los Chillos Km 25 (Vía Sangolquí-Amaguaña). Telf. (593-2) 233 2233 ext. 267.

Av. Mariscal Sucre S15 y Carapungo esquina. Telf.: (593-2) 263 1640 / 603 7611 / 603 7612

Av. Maldonado y Calle La Cocha entre el Hotel Airtón y Los Pollos de la Tri. Telf.: (593-2) 602 1523 / 24

Geovani Calles N7 34 PB, Calle 1, Locales Carmal, local 6. Telf.: (593-2) 605 0155 / 56

### Guayaquil

Av. Circunvalación Sur 401 y Diagonal Esquina. Urdesa Central mz 181, solar 11. Telf. (593-4) 372 6120 ext. 5820

Centro Comercial Albán Borja, Local 79. Telf. (593-4) 220 1732 / 220 5897.

Av. Juan Tanca Marengo Km 1 1/2 Urb. Herradura Solar No 12. Telf. (593-4) 292 0862 / 292 0364.

### Ambato

Av. Víctor Hugo 2-08 y Av. Atahualpa a 50 metros del Mall Los Andes. Telf.: (593-3) 284 4696 / 284 6727

### Cuenca

Av. Remigio Crespo No. 103 y Fray Vicente Solano. Telf.: (593-7) 281 6274

### Sto. Domingo de los Tsáchilas

Av. Quito y Pasaje Cupertino Aguavil (diagonal al Paseo Shopping Santo Domingo y a 30 metros de Radio Zaracay) Telf.: (593-2) 600 2021 / 22 / 23 / 24

### Manta

Av. Malecón y Circunvalación, frente al Hotel Oro Verde. Centro Comercial Mall del Pacífico, planta baja (local No. S1-014, subsuelo 1). Telf.: (593-5) 3800013 / 14 / 15

### Durán

Av. Nicolás Lapentti entre Sibambe y María Auxiliadora, Cda. Democrática Norte, Mz H, SL 1B. Telf. (593-4) 605 2180

### Portoviejo

Av. Reales Tamarindos SN y Calle Alamos. Telf. (593-5) 5605 204/5/6

### Libertad

Av. 12 (Eleonora Solórzano) entre Calle 17 y 18 (frente al Cementerio) Telf.: (593-4) 390 2064

## DISTRIBUIDORES

### Ambato:

ARTE BAÑO  
COMERCIAL KYWI S.A.  
DEMACO C. LTDA  
FREVI UNO CIA. LTDA.  
GRUPO FERRETERO CHIMG  
IMPORTADOR TRUJILLO  
MARIO RUBIO CIA LTDA.  
MEGAKONS S.A.  
MEGAPROFER S.A.  
MUNDO FERRETERO SOCIEDAD CIVIL Y COMERCIAL

### Cayambe:

COMERCIAL KYWI S.A.

### Coca:

EXPOCERÁMICAS ORO NEGRO  
HOME CENTER ROMAN HNOS.  
MUNDO FERRETERO SOCIEDAD CIVIL Y COMERCIAL  
ROMAN HNOS. CIA. LTDA.

### Cuenca:

ALMACEN PAUTA SALAMEA  
ALMACENES BOYACA  
COMERCIAL KYWI S.A.  
COMERCIAL TRUJILLO  
CORAL CENTRO  
EL HIERRO  
FERRETERIA CONTINENTAL  
FERRETERIA VASQUEZ BRITO  
GRAIMAN  
HOME VEGA  
IMPORTADOR FERRETERO TRUJILLO CIA. LTDA.

### Durán:

CONSTRULIZ  
HEMAPROVE

### Esmeraldas:

COMERCIAL KYWI S.A.

### Galápagos:

FERRETERIA BODEGA BLANCA S.A.

### Guayaquil:

ACERO COMERCIAL  
ALMACENES BOYACA  
AMERICAN HOME  
ARTEFACTA  
CESA  
COMERCIAL KYWI S.A.  
COMERCIAL TRUJILLO  
CONMACO  
CORAL GYE  
DECO-HOGAR  
DEMACO  
EL ROSADO  
FERHIDRASA S.A.  
FERREMUNDO  
FERROHECADU  
GRAIMAN  
GRIFINE  
IMPORTADOR FERRETERO TRUJILLO CIA LTDA  
IMPORTADORA VEGA  
MEGAHIERRO  
MEGAPRODUCTOS  
M.V. CIA. LTDA.  
MULTIMETALES  
PROMESA  
TECNO SIKA

### Ibarra:

COMERCIAL KYWI S.A.  
EL FERRETERO  
FERROELECTRICO  
PABLO CHIRIBOGA  
PINTACASA  
PROHIERROS

### Latacunga:

CENTRO FERRETERO SAN AGUSTÍN SOCIEDAD CIVIL Y COMERCIAL  
COMERCIAL KYWI S.A.  
COMERCIAL ORO NEGRO  
HOME CENTER ROMAN HNOS.  
MEGACENTRO ALVIAR  
ROMAN HNOS. CIA. LTDA.

### Loja:

BARRIENTOS CASSINO JOSÉ DAVID  
DIREL  
IMPORTADORA ORTEGA  
MEGAPRODUCTOS  
PLAZA DECO  
VELCERMICA

### Machala:

ALMACENES BOYACA  
COMERCIAL KYWI S.A.  
EL FERRETERO  
FERROHECADU

### Manta:

DECORCASA  
DEPOSITO DE LA Construcción  
ZURITA DISTRIBUCIONES

### Otavalo:

BOSNA  
FERRICENTRO  
EL ARTESANO  
FERROVEZA

### Pedernales:

ZURITA DISTRIBUCIONES

### Portoviejo:

COMERCIAL KYWI S.A.  
DECOFRANT  
DEMACO  
FERRETERIA DANNY  
FERRETERIA FABIÁN  
FERROHECADU  
MEGAPRODUCTOS  
ZURITA DISTRIBUCIONES

### Puyo:

DISTRIBUIDORA LASCANO

### Quevedo:

CASA FONG

### Quito:

ACABADOS DEL VALLE  
ACERO COMERCIAL ECUATORIANO S.A.  
ACM  
ADIEZ  
BOYACA  
CERAMIC CENTER  
CESA  
COMENALCO  
COMERCIAL CANO LASTRA  
COMERCIAL JARAMILLO  
COMERCIAL KYWI S.A.  
CONMACO

### DAVCE

DEMACO CIA. LTDA.  
DETACERAMICAS  
DIMPOFER CIA. LTDA.  
DINALCO  
DINAMATCO  
DISTRIBUIDORA AMERICAN HOME S.A.  
DOLBERG & DOLBERG  
EL CORAL  
ELITE O&M DECORACIONES  
FERREMUNDO  
FERRETERIA ESTRELLA  
FERRETERIA TOBAR  
FERRISARIATO  
FERROMACRIOR  
GRAIMAN  
GRUPO DEL PACIFICO  
GRUPO PASQUEL  
HOME BUTIQUE  
HOME DECORACIONES  
IMPORTADOR FERRETERO TRUJILLO CIA LTDA  
IMPORTADORA VEGA S.A.  
M.V. CIA. LTDA.  
MACONSVI S.A.  
MARIO RUBIO CIA. LTDA.  
MEGAPRODUCTOS S.A.  
MEGACABADOS  
PURUHA FERRET CIA. LTDA.  
PROFERMACO CIA. LTDA.  
PROMULSA  
SARVIMPORT S.A. ACABADOS DE LA CONSTRUCCION  
SUMHIDRO  
UNIFER

### Riobamba:

CONSTRUHOGAR  
EL GASIFTERO  
EL GASIFTERO Y ASOCIADOS  
COMERCIAL KYWI S.A.  
MEGA CISNE  
PURUHA FERRET CIA LTDA

### Sto. Domingo:

COMERCIAL KYWI S.A.

### Shushufindi:

DECOTERMINADOS

### Tena:

DISTRIBUIDORA LASCANO

### Tulcán:

COMERCIAL CARCHI

# SIÉNTETE SEGURO DE LA CALIDAD QUE CONSUMES



**PORQUE TODOS NUESTROS  
PRODUCTOS Y SERVICIOS  
TIENEN RESPALDO DE CALIDAD.**

Encuentra más información sobre nuestro seguro de reposición en:  
[www.muchohomejorecuador.org.ec](http://www.muchohomejorecuador.org.ec), en **Twitter** y **Facebook**.





MÁS DE  
**1000**

**ECUATORIANOS**  
FABRICANDO PRODUCTOS  
CON SELLO DE CALIDAD **INEN**

Tenemos una gama para tu estilo de vida

Gama  
**PREMIUM** / ELEGANCIA  
EXCLUSIVIDAD  
LUJO

Gama  
**ELITE** / DISEÑO  
BELLEZA  
VALOR

Gama  
**HOGAR** / VERSÁTIL  
FUNCIONAL  
DURABLE

Gama  
**PRO** / INSTITUCIONAL  
TECNOLOGÍA  
SEGURIDAD



www.fvandina.com  
1800 FV FV FV (38 38 38)

Sanitarios, Grifería  
y Complementos

