

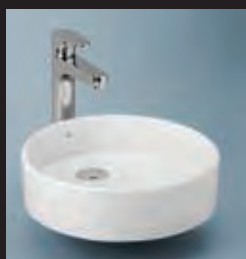
entorno

diseño | arquitectura | ambientes | proyectos | No. 48

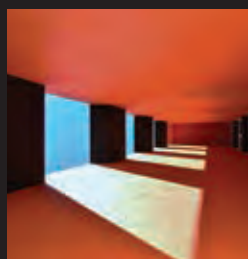
Arquitectura ecuatoriana de vanguardia

Colorflex: color y versatilidad son tendencia

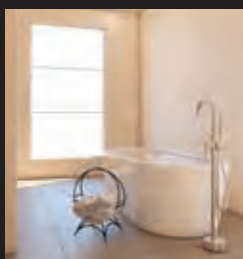
Nueva Sala FV Urdesa: lo último en ambientes y servicio



DISEÑO



ARQUITECTURA



AMBIENTES



PROYECTOS



INNOVACIÓN
DISEÑO
RESPALDO

Tenemos una gama
para tu estilo de vida





ÚNICO FABRICANTE DE GRIFERÍA Y SANITARIOS EN EL PAÍS

ÚNICO CON CERTIFICADOS **INEN**
DE GRIFERÍA Y SANITARIOS EN ECUADOR

Gama
PREMIUM / ELEGANCIA
EXCLUSIVIDAD
VALOR

Gama
ELITE / DISEÑO
BELLEZA
VALOR

Gama
HOGAR / VERSÁTIL
FUNCIONAL
DURABLE

Gama
PRO / INSTITUCIONAL
TECNOLOGÍA
SEGURIDAD



Gama **HOGAR**

NUEVO
 Juego de 8" para lavabo
Allegro



Estilo innovador
 Más funcional
 Ahorro eficiente
 Incluye desagüe push y sifón plástico.

<p>Gama PREMIUM / ELEGANCIA EXCLUSIVIDAD LUJO</p>	<p>Gama ELITE / DISEÑO BELLEZA VALOR</p>	<p>Gama HOGAR / VERSÁTIL FUNCIONAL DURABLE</p>	<p>Gama PRO / INSTITUCIONAL TECNOLOGÍA SEGURIDAD</p>
--	---	---	---

Tenemos una gama para tu estilo de vida

entorno

diseño | arquitectura | ambientes | proyectos | No. 48

Contenido

Editorial	5
Novedades	6
Noticias FV	8
Diseño	15
Arquitectura	25
Ambientes	41
Proyectos FV	51
Eventos	68

F.V. - Área Andina S.A.
Gustavo Inurrategui
Presidente Ejecutivo

Gerente de Marketing: Carlos Proaño
Colaborador: Diego Vásquez

Dirección editorial: Rómulo Moya Peralta
Diseño y realización: Trama
Gerente General: Juan Moya Peralta
Dirección de Arte: Rómulo Moya Peralta
Arte: María Gabriela Loza Pinto
Fotografía: Rommel Contreras
Preprensa: Trama
Impresión: Ediecuatorial

Trama
Gral. Roca N33-73 y Bosmediano
Quito - Ecuador
Telfs.: (5932) 2246315 - 2246317
editor@trama.ec | www.trama.ec

Revista Entorno 48 es una publicación de F.V. – Área Andina S.A. Edición vigente desde abril 2018 para el Área Andina, Centroamérica y El Caribe.

Versión digital disponible en: www.fvandina.com

Escribanos con sus sugerencias,
comentarios y recomendaciones:
fvresponde@fvecuador.com

F.V. – Área Andina S.A. se reserva el
derecho de modificar, cambiar, mejorar y/o anular
materiales, productos y/o diseños sin previo aviso.

pág. 6



pág. 11



pág. 23



pág.33



pág. 44



pág. 52





Gama **ELITE** / **NUEVO**
Lavabo Vessel
Goya



> Lavabo Vessel Goya con monocomando alto Dalia.



Accesorios decorativos
cortesía de
@elkioskodeco

Gama **PREMIUM** / ELEGANCIA EXCLUSIVIDAD LUJO

Gama **ELITE** / DISEÑO BELLEZA VALOR

Gama **HOGAR** / VERSÁTIL FUNCIONAL DURABLE

Gama **PRO** / INSTITUCIONAL TECNOLOGÍA SEGURIDAD

Tenemos una gama para tu estilo de vida



www.fvandina.com
1800 FV FV FV (38 38 38)

Sanitarios, Grifería y Complementos



Editorial



El bienestar de los usuarios de nuestros productos es una de nuestras mayores motivaciones, por eso nos proponemos innovar permanentemente, presentar novedades que hagan que nuestras vidas sean más placenteras, con productos de alta tecnología y estética renovada. En esta línea están los picos flexibles COLORFLEX, para juegos monocomando de cocina, un verdadero placer visual.

Igualmente estamos comprometidos con brindar cada día un mejor servicio a nivel nacional, por eso celebramos la inauguración de las Salas FV Urdesa en Guayaquil y la Salas FV Manta. Ambas se presentan con un concepto de vanguardia, al mejor estilo de las tiendas de diseño de New York o Londres.

Marcar tendencias es el objetivo, presentando propuestas de ambientes de baño, cocina y otras áreas del hogar, con cerámica y porcelanatos de diseños que enamoran y crean

espacios que se integran en funcionalidad y estilo. Hemos creado entornos exclusivamente diseñados para cada una de nuestras Salas, ofreciendo las mejores opciones de grifería y sanitarios FV, con el respaldo directo de fábrica, asesoramiento personalizado y la confianza de adquirir repuestos genuinos FV.

Por otra parte es motivo de enorme satisfacción presentarles proyectos arquitectónicos de primer orden, como son los recientemente premiados proyectos ganadores de Premio Ornato en la ciudad de Quito, así como artefactos de diseño internacional que seguramente serán del disfrute e incentivarán la renovación creativa de los espacios en los que habitamos.

Dr. Gustavo Iñurritegui
Presidente Ejecutivo
F.V. - Área Andina S.A.

Novedades

DUCHAS ELÉCTRICAS

FV presenta su nueva línea de DUCHAS ELÉCTRICAS, las cuales cuentan con todo el respaldo y garantía de FV. Contaremos con cuatro opciones diferentes de duchas: dos eléctricas y dos duchas electrónicas, las dos últimas cuentan con un micro-chip que permite regular de manera gradual la temperatura del agua. Las duchas eléctricas cuentan con selector de temperatura, y todos los modelos se despacharán con un duchador manual y soporte a la pared. En cuanto al voltaje, las duchas eléctricas (Práctica y Sensación) funcionarán con 110V y el modelo de ducha electrónica (Elegance) tendrá disponible modelo de 110V y de 220V.

Todas las duchas vienen con un sistema "anti-choque eléctrico" para garantizarle al usuario más seguridad en su uso diario. Los cuatro modelos de ducha operan normalmente en un amplio rango de presión de agua (entre 1,5 y 59 PSI). Adicional a ello, todos los modelos contarán con la respec-

tiva "resistencia" (repuesto) para su fácil reemplazo, además de contar con un brazo de ducha para la instalación de las duchas eléctricas (la ducha electrónica se instala directo en la pared).



LLAVES DE DUCHA

Debido a la gran demanda que han tenido en el mercado nuestras llaves de campanola, FV ha lanzado en los últimos meses sus nuevas LLAVES DE DUCHA que incorporan la tecnología de cartucho cerámico y por ende el cierre del paso de agua con sólo 1/4 de giro. Estas llaves están recomendadas para usar únicamente con una regadera en cualquier ambiente de baño. Si el cliente desea usar estos modelos como "llave de servicio", le sugerimos que coloque una llave campanola tradicional (sistema de cierre de válvula fija), ya que el caudal es mayor y le brindará un mejor servicio.

Vamos a tener disponibles estas llaves de ducha en las líneas Capri (71) - Crux (Y4) - Euro Style (29) - Fiori Lever (27L) - Kansas (24) y New Port (B2). Adicional al beneficio del sistema de cierre de cuarto de giro, el producto le ayuda al cliente a ahorrar agua, ya que al colocar una regadera FV el consumo de agua baja hasta los 9,5 litros por minuto (conforme a las normas ASME e INEN).

Novedades

NOVEDADES GAMA PRO

Una de las principales premisas de FV es la atención a las necesidades de productos especiales de nuestros clientes que surgen para los diferentes proyectos de vivienda o institucionales. Nuestra vasta experiencia en la fabricación de grifería y sanitarios, nos ha permitido desarrollar varias soluciones utilitarias en las diferentes gamas que ofrecemos; en esta ocasión, les presentamos tres de ellas en la Gama Pro.



URINARIO LÍBER

Código: E491-BL

- De alimentación posterior.
- Para colgar de la pared.
- Urinario de alta eficiencia - HEU
- Consumo 0,5 litros por descarga.
- Puede instalarse con fluxómetro electrónico.

Incluye:

- Kit de instalación.

INODORO LÍBER

Código: E168-BL

- Inodoro de alimentación posterior.
- Diseño elongado.
- Bajo consumo de agua.
- Simple descarga: 6 litros.
- Puede instalarse con fluxómetro electrónico o válvula de descarga.
- Se instala con kit E369.02 que se vende por separado.

Incluye:

- Asiento de abertura al frente con tapa (E101.09)
- Empaque para inodoro (HP01.08).
- Capuchones.



URINARIO QUANTUM CON SIFÓN CERÁMICO

Código: E494-BL

- Salida vertical para instalación de desagüe al piso.
- Para colgar de la pared.
- Urinario de alta eficiencia - HEU
- Consumo 0,5 litros por descarga.
- Puede instalarse con fluxómetro manual, electrónico, llave Ecomatic, Pressmatic, FV Tronic o llave para urinario.

Incluye:

- Sifón cerámico.
- Kit para anclaje a la pared con capuchones.



colorflex

Nueva grifería para cocina



Noticias FV

Ahora podrás darle a tu cocina un toque de color y practicidad, con los nuevos juegos monocomandos de cocina COLORFLEX. Estos juegos incorporan un exclusivo diseño de pico, el cual es totalmente flexible, lo que le brindará a nuestros clientes infinitas posibilidades de uso y colocación.

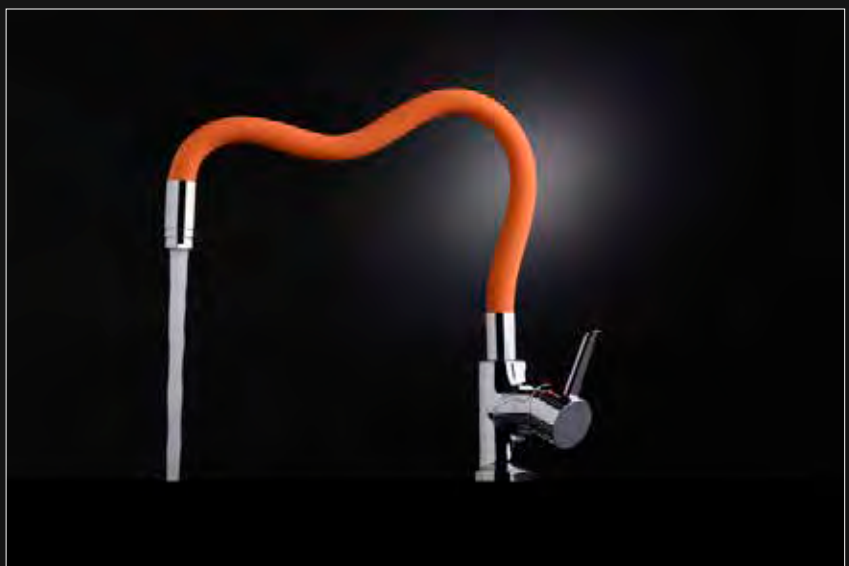
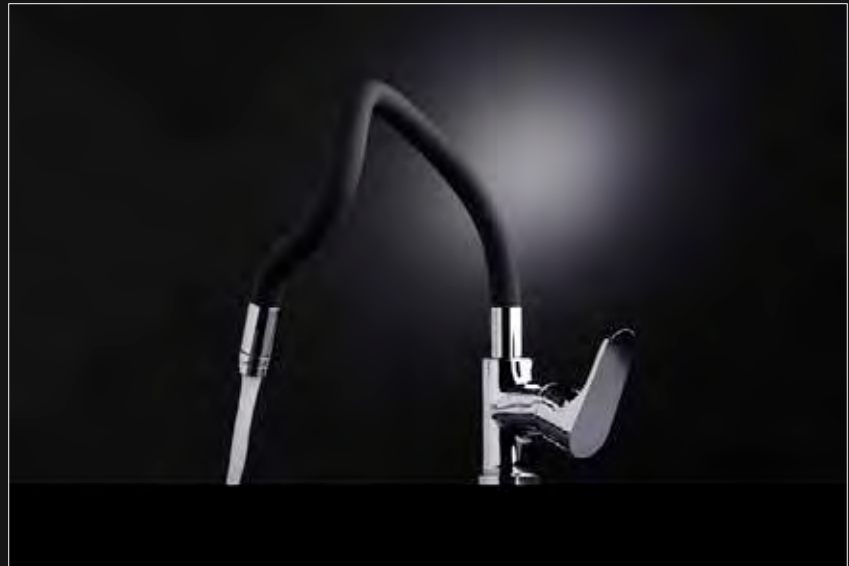
Estos picos han sido testeados en cuanto a sus movimientos, llegando a sobrepasar los 100.000 ciclos de prueba sin presentar desgastes o roturas; esto como garantía para nuestros clientes de que están comprando un producto para muchos años de servicio.

Contaremos con dos juegos "mezcladores" en líneas ELIPSIS (D6) y DALIA (D3), y nuestros clientes podrán seleccionar el pico de su color preferido entre: ANARANJADO - GRIS - NEGRO - PÚRPURA y VERDE. En total son 10 combinaciones posibles. Uno de los aspectos más interesantes de este juego es que los picos (mangueras) son "intercambiables", ya que se instalan o se retiran de una forma muy sencilla; así nuestros clientes podrán adquirir picos de otros colores y colocarlos según su gusto y necesidad.

Cada uno de los picos cuenta adicionalmente con un aireador que mezcla aire con el flujo de agua para crear un chorro espumoso y de bajo nivel de salpicadura; a más de ayudar a nuestro planeta con el ahorro de agua ya que cuenta con un restrictor que controla el flujo del líquido vital.

El pico (manguera) está recubierto de un material que le permite mucha resistencia a la torsión y a los elementos que comúnmente se usan en la cocina; siempre le recordamos a nuestros clientes que mantengan cuidados básicos para que la grifería dure por mucho tiempo: evitar ácidos fuertes y los elementos abrasivos de limpieza, a más de eliminar siempre el exceso de agua en la superficie de los productos.

Invitamos entonces a nuestros clientes y usuarios a descubrir la magia de COLORFLEX en su cocina.





cees

CONCEJO ECUATORIANO DE
EDIFICACIÓN SUSTENTABLE

Le da la bienvenida a:



Somos un equipo
trabajando por
construcciones y
ciudades sustentables



Noticias FV

NUEVA LÍNEA CRUX (Y4)

FV presenta con orgullo su nueva línea de grifería CRUX (Y4). Esta línea ha sido desarrollada y fabricada 100% en Ecuador, gracias a nuestro constante proceso de innovación y desarrollo. Esta nueva línea incorpora un diseño de manija en "cruz" lo cual le brinda al cliente mucha facilidad en su uso y operación. Tendremos disponibles productos (juegos y llaves) para los ambientes de ducha, lavabo y cocina, en total suman 21 productos diferentes para que nuestros usuarios y clientes puedan seleccionar la grifería que más les convenga.

Todos los productos de la línea CRUX (Y4) son catalogados como "bajo consumo de agua", ya que cumplen la norma ASME relativa al caudal máximo; esto es 8,3 litros por minuto para los productos de lavabo y cocina y 9,5 litros por minuto para los productos de ducha.

Como es usual, esta nueva línea cuenta con una completa gama de repuestos y el respaldo de la Garantía Total FV. En la línea, podemos destacar el nuevo diseño de pico en el Juego de Lavabo de 8" (código E207),

así como también la incorporación del desague push en el Juego Centerset de 4" para lavabo (código E192). Las manijas han sido fabricadas en resinas plásticas de alta calidad y resistencia, sumado a esto nuestro exclusivo proceso de metalización y cromado, que le garantiza al cliente muchos años de uso sin perder sus condiciones de brillo y acabado perfecto. Es importante mencionar que la línea CRUX (Y4) tiene un precio de venta equivalente al de la línea CAPRI (71), con lo cual se convierte en la línea más económica de todo nuestro catálogo.



FV MIEMBRO CEES



FV-Área Andina S.A. es nuevo miembro del Concejo Ecuatoriano de Edificación Sustentable (CEES), asociación civil sin fines de lucro, de líderes de la industria de la construcción, que se encarga de promover y difundir las ideas y tecnologías de la edificación sustentable, en apoyo y colaboración de otras instituciones que se relacionan con la construcción y el desarrollo urbano.

FV consciente de la importancia de conservación y cuidado del medio ambiente, cuenta con productos de alta eficiencia en sanitarios y grifería que ahorran el 45% del consumo de agua.

Del agua depende el futuro de nuestro Planeta Azul ¡Cuidémosla!



Noticias FV

NUEVA SALA DE VENTAS “FV URDESA”

La nueva Sala FV cuenta con una infraestructura que se convierte en el nuevo referente de diseño, estilo y exhibición de todos los productos FV en Guayaquil.

Ubicada en Urdesa Central, Av. Circunvalación Sur 401 y Diagonal Esquina, la nueva Sala FV cuenta con personal altamente capacitado para asesorar a sus clientes, con múltiples alternativas que permiten crear espacios únicos y funcionales, acordes a su estilo y preferencia.

Adicionalmente, se presentan de forma práctica pero funcional el mejor portafolio de cerámica y porcelanato de proveedores selectos que aseguran hacer de cada ambiente, un espacio moderno y con estilo.

Las tinas de hidromasaje de la marca Jacuzzi, de la que FV es representante exclusivo en Ecuador, se muestran en funcionamiento, invitando a una experiencia de bienestar y relajación sin igual. Una variada gama de muebles de baño, tiene un espacio estelar en esta exhibición, así como exclusivos modelos de fregaderos de cocina, entre otros.

El personal de Sala FV Urdesa está listo para ofrecer la mejor asesoría en ventas y diseño, para que de esta manera, sus clientes vivan una incomparable experiencia de compra.

Le invitamos a conocer la nueva Sala FV Urdesa, una experiencia que le aseguramos disfrutará.



Gama **HOGAR** / Nuevas Duchas **Eléctricas**

Práctica
ducha eléctrica



127
Voltios
5.500 Watts

Sensación
ducha eléctrica



127
Voltios
5.500 Watts

Elegance
ducha electrónica



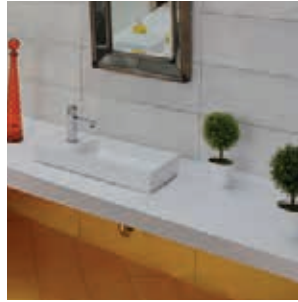
127 y 220
Voltios
5.500 y 7.500 Watts



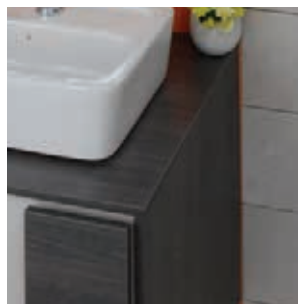
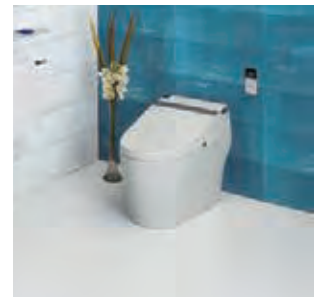
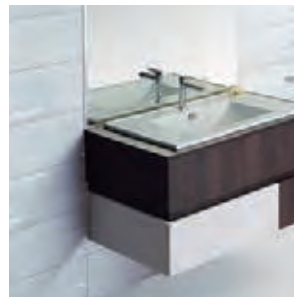
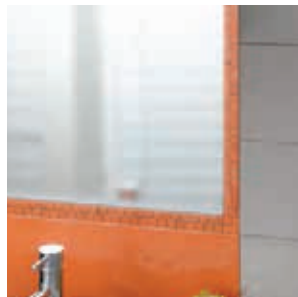
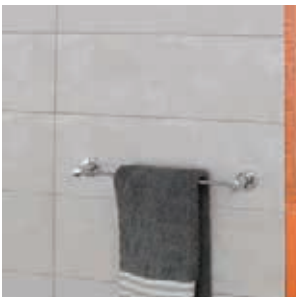
> Todos los modelos incluyen duchador y soporte. No pagan IVA.

Tenemos una gama para tu estilo de vida

<p>Gama PREMIUM / ELEGANCIA EXCLUSIVIDAD LUJO</p>	<p>Gama ELITE / DISEÑO BELLEZA VALOR</p>	<p>Gama HOGAR / VERSÁTIL FUNCIONAL DURABLE</p>	<p>Gama PRO / INSTITUCIONAL TECNOLOGÍA SEGURIDAD</p>
--	---	---	---



Diseño





Juego monocomando de cocina Datura (C6)

FV acaba de incorporar a su catálogo de cocina, el Juego Monocomando Datura; cuya principal característica es su duchador extraíble con doble función de chorro (normal y lluvia). Este juego cuenta con un diseño estilizado y moderno, ideal para cualquier ambiente de cocina y está recomendado para usarlo con fregaderos de pozo múltiple, ya que cuenta adicionalmente con un pico móvil.

El duchador extraíble incorpora también un botón para suspender momentáneamente la salida de agua, facilitando así la realización de varias tareas en el fregadero.



Nueva Línea de lavabos Vessel

Los lavabos tipo vessel se basan en la estética de las antiguas palanganas convertidas ahora por FV en piezas de diseño.

Estos productos cobran protagonismo en la composición del cuarto de baño, proporcionándole originalidad y estilo. Al descansar totalmente sobre un mueble o encimera cualquier forma y diseño está permitido y se adapta a la decoración sea ésta rústica, moderna, clásica, étnica, minimalista, etc.

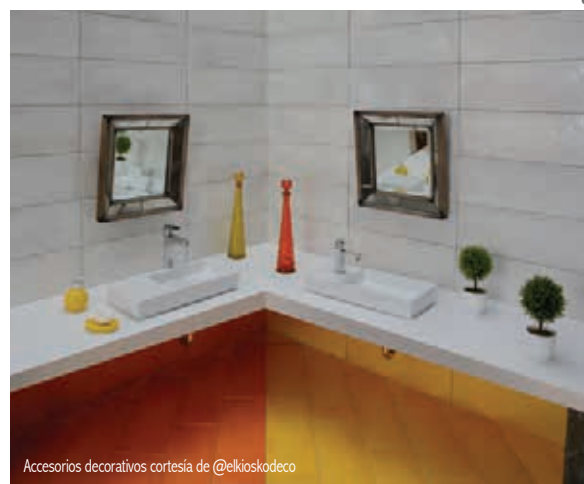
Tener un lavabo de tendencia para un espacio grande o pequeño, que incluso puede llegar a parecer un adorno, ahora ya es posible gracias a los nuevos lavabos vessel que te presenta FV.

VESSEL STRAUSS II (1): El baño puede convertirse en el espacio íntimo donde buscas serenidad. Eso es lo que te transmite Strauss II, la pieza ideal para crear tu propio spa.

VESSEL ALBENIZ 55 cm (2): De exquisito diseño hará que el ambiente se destaque, se imponga, se imprima la elegancia.

VESSEL GOYA (3): Una palabra lo define: "Vital". Esta es la pieza imprescindible en la decoración de tu cuarto de baño.

VESSEL AMADEUS III (4): Este lavabo de sobreponer brindará al ambiente tocador la distinción que seguro estás buscando.







Muebles de baño colección 2018

Inspirados en los colores y texturas de la naturaleza, FV presenta sus Nuevas Colecciones de Muebles de Baño para el 2018.

Una propuesta que se destaca por sí misma en cada uno de los muebles que componen las diferentes colecciones, convirtiéndose en el elemento indispensable para la decoración del ambiente de baño.

COLECCIÓN FORM (1): Su diseño especula con el efecto óptico de la luz y la sombra generando como resultado tres muebles elegantes y sofisticados: dos muebles suspendidos de 60 y 90 cm. de ancho y un espejo botiquín que complementa la composición.

COLECCIÓN EVEN (2): De diseño fresco y funcional, ésta se caracteriza porque el espacio de almacenaje de sus muebles se encuentra expuesto sin restarle pureza al ambiente que los enmarcará. El color caramelo que predomina en su composición contrasta de forma equilibrada con la tapa frontal de su estructura, presente en los tres muebles de esta colección: un mueble suspendido de 55 cm. de ancho, otro de 90 cm. y un botiquín compacto.

ELBA II (3): Un mueble concebido en la simplicidad y practicidad del diseño; este es la pieza que encaja perfecto en el ambiente de baño pequeño. Se puede combinar con la mayoría de los lavabos vessel de FV, destacando el ambiente en el cual habitará.

COLECCIÓN ZOE (4): Se destaca por su estética y principalmente por su cromática al combinar con acierto el color de la madera natural con un color neutro. La componen dos muebles suspendidos uno de 60 cm. de ancho y otro de 90 cm., ambos armonizan perfectamente con el espejo estilizado de la misma colección.







Gama **HOGAR**

NUEVA
Colección de muebles de baño
Even



> Colección Even (mueble suspendido 90 cm., y botiquín inodoro Salerno, lavabo vessel Albéniz, monocomando alto Dominic y accesorios Valentine.

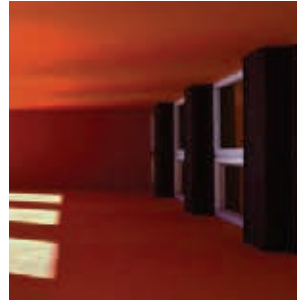
Gama **PREMIUM** / ELEGANCIA EXCLUSIVIDAD LUXO

Gama **ELITE** / DISEÑO BELLEZA VALOR

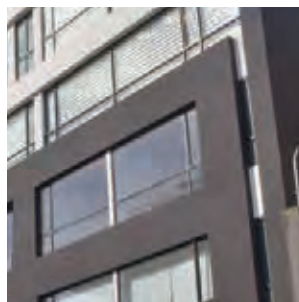
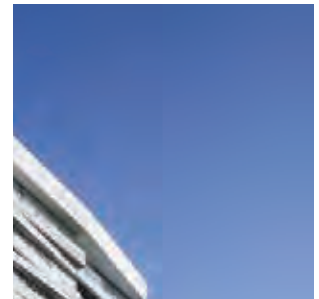
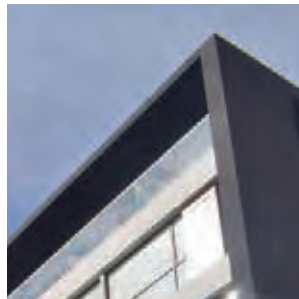
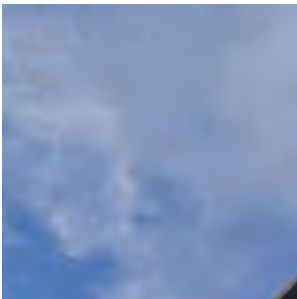
Gama **HOGAR** / VERSÁTIL FUNCIONAL DURABLE

Gama **PRO** / INSTITUCIONAL TECNOLOGÍA SEGURIDAD

Tenemos una gama para tu estilo de vida



Arquitectura





Edificio KUBIK II

Premio al Ornato Ciudad de Quito 2017

Pedro Ordóñez Cordero
Arquitecto y Constructor
Gonzalo Endara Crown
y **Alberto Coloma**

Ubicación: Quito, Ecuador
Categoría Nuevas edificaciones o conjuntos
destinados a vivienda multifamiliar

El edificio se encuentra ubicado en el sector de Monteserrín, lugar que presentaba cierto deterioro y problemas hace algunos años. Sin embargo, la construcción de ciertos edificios puntuales como este, marca un sentido de desarrollo para la ciudad, enriquecen el patrimonio construido y su estética revalorizando el sector.

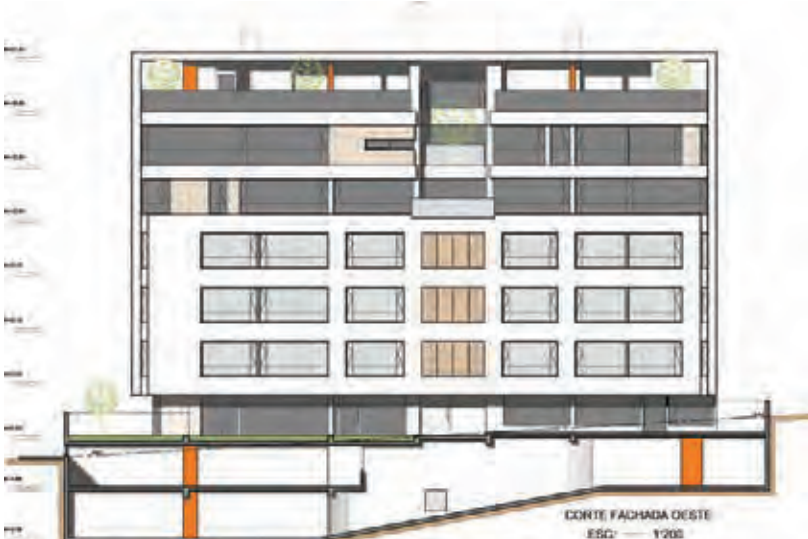
La idea inicial del proyecto es evitar el esparcimiento de construcciones y, por el contrario, concentrar y densificar la ciudad. El objetivo es ir encontrando sectores que tengan potencial para revalorizarlos con una construcción responsable, moderna y estéticamente atractiva. Javier Sánchez, arquitecto mexicano, pone en marcha este tipo de acciones en la capital mexicana. Estas estrategias de revalorización de sectores en deterioro han sido reconocidos a nivel mundial. La construcción entonces adquiere de nuevo sentido y toma importancia al transformar lugares y modos de vida.

El edificio se ubica entonces en un lote esquinero donde a su alrededor comienzan a existir edificios de importancia constructiva. La idea es abrir el edificio a través de un cerramiento permeable que permita tener una conexión con el exterior sin tener problemas de seguridad. Se adapta a la topografía y comienza a tener en planta baja servicios que enriquezcan al barrio. La idea es que el programa sea flexible y brinde servicios que son necesarios para la convivencia de las personas. Existe un consultorio odontológico además de tener una oficina en la esquina, oficina que en un futuro está pensada en transformarse en comercio que permita el encuentro social de los individuos y satisfaga sus necesidades. Para ello, la oficina actualmente está rodeada de espacios verdes que en un futuro serán los lugares de encuentro del comercio. Los siguientes pisos están destinados únicamente a vivienda. Resulta muy interesante y un reto significativo el hecho de que el mismo arquitecto es el constructor y promotor inmobiliario.

Esto implica mayor responsabilidad moral y un riesgo mayor. Lo que normalmente se hace es responder a la corriente constructiva que está de moda en el mercado para no arriesgar el capital. Sin embargo, como arquitectos, la idea es hacer arquitectura con sustento y no dejarse llevar por corrientes. La generación de diferentes tipologías de vivienda (9 diferentes dentro de las 18 existentes) permite tener una oferta variada que se pueda ir adaptando a las diferentes necesidades del usuario, respondiendo de esa manera al principal problema de la arquitectura que es construir vivienda adecuada para las personas según sus sueños y necesidades. Los primeros pisos tienen una solución interna que intenta concentrar al máximo circulaciones, separando el ámbito privado (dormitorios) del ámbito público (cocina, sala, comedor, sala de estar). Las tipologías en los pisos superiores comienzan a investigar temas espaciales diferentes. Por ejemplo, el recibidor de un departamento es un árbol importante que separa funcionalmente la vivienda. En ese espacio, se crea una doble altura externa que permita tener un juego volumétrico ya sea a nivel interno (dentro del departamento) o a nivel externo (rompe con la continuidad en la fachada principal). Las tipologías intentan aprovechar al máximo la luz natural y las vistas. De igual manera, al estar ubicado en Monteserrín, sector bastante frío de la capital, se intenta tener ciertos paños cerrados que permitan concentrar el calor al interior de la vivienda.

El edificio en lectura general se presenta como un edificio pesado, que descansa sobre un elemento liviano. Existe un juego interesante de volúmenes, donde el negro abraza a los otros volúmenes internos. Es un volumen geométricamente puro que posee vacíos importantes que permiten jugar con la espacialidad en planta y en corte. Por último, el elemento se libera en la planta superior con la vegetación natural que sobre sale y respira.

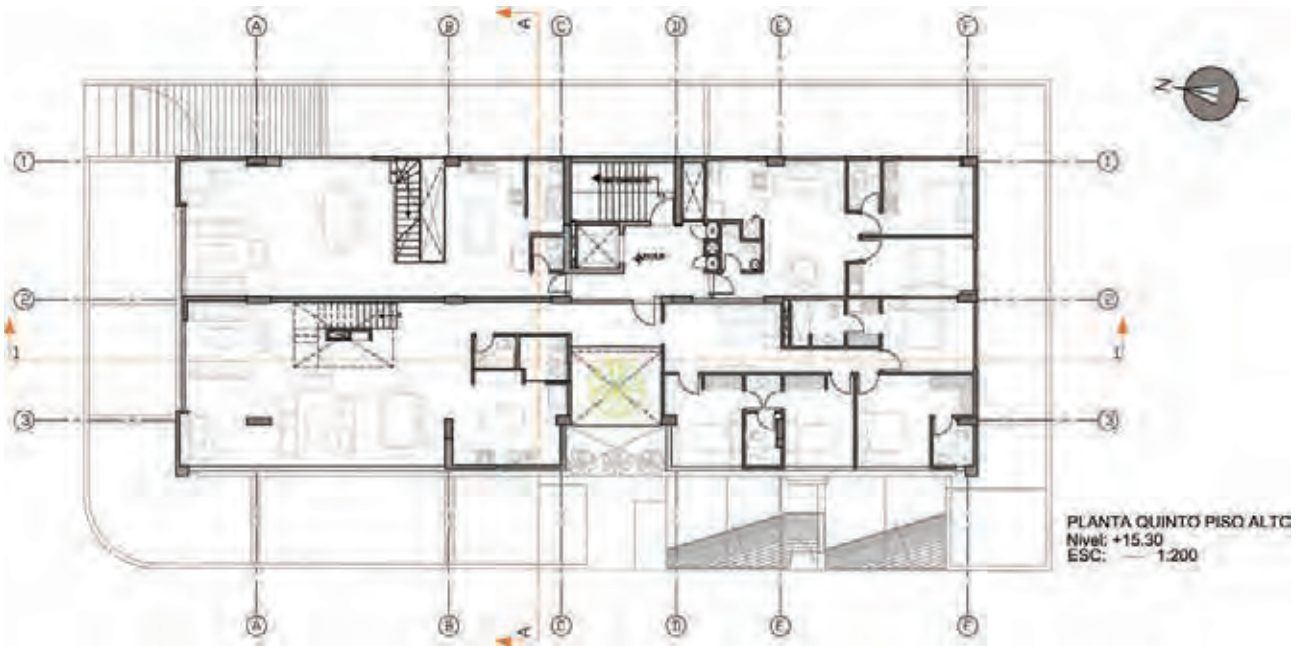




El sector inicialmente tenía una presencia importante de árboles de eucalipto que han sido talados con el tiempo. Sin embargo, siempre fue importante la presencia del elemento natural y nuestra idea es mantener de cierta manera esta armonía dentro de los espacios construidos. Todos los espacios sociales del edificio poseen vegetación natural importante como es la terraza comunal o los jardines de planta baja, donde los arboles estuvieron pensados desde un principio en la construcción de la losa verde. De igual manera, la vegetación está presente en macetas de hormigón fabricadas in situ. El verde se lo puede apreciar entonces desde el interior como en las diferentes fachadas externas.

Otro aspecto importante del edificio es la cromática utilizada. En efecto, la caja es negra y contiene elementos blancos que le dan elegancia y sobriedad al edificio. Pero de igual manera se usa el naranja para elementos puntuales como columnas, volúmenes de grada y la garita del guardia. Existe un juego importante entre la luz y la sombra en los colores y volúmenes del edificio. La vegetación aporta su color verde natural al igual que el uso de madera Teca le da calidez al elemento construido. En algunas partes, la madera es puramente un elemento estético mientras que en ciertas cocinas se usan para permitir la ventilación y otorgar privacidad. El edificio está construido en su totalidad en hormigón armado. Cada cierto tiempo aparecen detalles de su estructura en columnas o en ciertos muros en hormigón visto, elementos que denotan su verdadero ser.











Edificio Silja

RVC Arquitectos Consultores/ Rafael Vélez Calisto/ Rafael Vélez Mantilla/ Renato Avila Claro



Construcción: COANDES

El edificio SILJA está ubicado en la Av. González Suárez y Ernesto Noboa Caamaño, en la ciudad de Quito. El edificio, construido en estructura de hormigón armado cuenta con 4 subsuelos, una planta baja y 14 pisos altos alcanzando un área total de construcción de 14.000 m² que contienen 29 unidades de vivienda.

SILJA es la última pieza del paramento oriental de la Av. González Suárez, que es la fachada lejana de Quito desde los valles. Completar el vacío adaptándose a un entorno completamente consolidado, con un discurso arquitectónico contemporáneo es siempre un desafío. La arquitectura residencial en altura en Quito ha recurrido con frecuencia al uso de los balcones como el principal recurso plástico, cayendo a veces

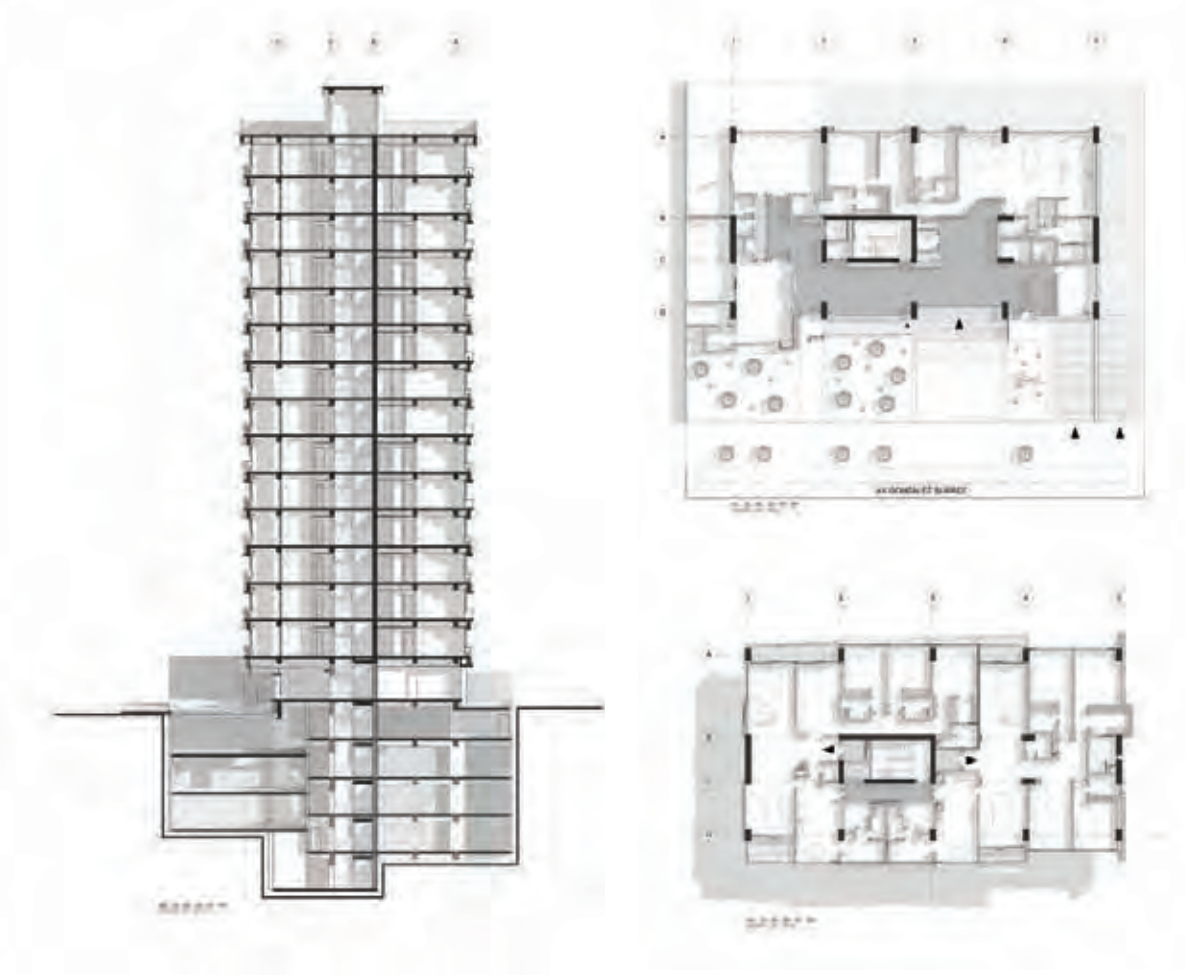
en excesos formalistas que muchas veces no guardan relación con el espacio interior.

Sin embargo, en el edificio SILJA utilizamos justamente este recurso, reinterpretando un ritmo en zig-zag que busca zurcir el paramento, logrando incorporar lo anterior a lo contemporáneo, en un ejercicio integrador que desdibuja los límites del tiempo.

En el proceso se utilizó el diseño paramétrico para explorar las posibles combinaciones y encontrar el mejor resultado. El edificio SILJA tiene unas visuales excepcionales hacia Guápulo y Monjas en el oriente y hacia Quito y el Pichincha hacia el occidente, las mismas que son percibidas en su esplendor desde sus balcones.









La casa en la quebrada

Diez + Muller Arquitectos
Felipe Muller,
Gonzalo Diez, arqs.



Ubicación: Viña del Río, Tumbaco, Ecuador
 Construcción: Ing. Carlos Sarzosa
 Fotografía: Bicubik, Sebastián Crespo, Andrés
 Fernández

Ubicada en el valle de Tumbaco, en una de las zonas más bajas de toda la ciudad que se caracteriza por su aridez y vegetación particular, donde destacan pencos y algarrobos.

El terreno linda en sus laterales con otros y en su parte posterior con una quebrada sobre el río San Pedro.

TOPOGRAFÍA E IMPLANTACIÓN

El proyecto parte del entendimiento del entorno y su topografía. La estrategia planteada fue implantar la casa en la parte posterior y más baja del terreno; logrando de esta manera tres aspectos particulares.

-La cercanía de la casa con la quebrada, aprovecha sus bondades naturales inalterables, así como el sonido de las aguas del río San Pedro.

-El emplazamiento de la casa en la cota más baja del terreno implica su integración con el jardín y evita la necesidad de relleno y muros de contención. El proyecto se adapta a la topografía de pendiente negativa, generando dos plataformas que se conectan por medio de la losa de cubierta de los estacionamientos, y una rampa que revela un talud que delimita la plaza de acceso y un jardín hundido.

-La sensación de privacidad con y hacia los vecinos, se diferencia de la constante de las casas en esta zona, que ha sido implantar las casas en la parte alta de los terrenos, con el fin de contar con un área grande de jardín posterior. Al ubicar la casa en la parte baja, logramos aislarlos de las edificaciones cercanas, y así maximizar la experiencia con la quebrada y el río.

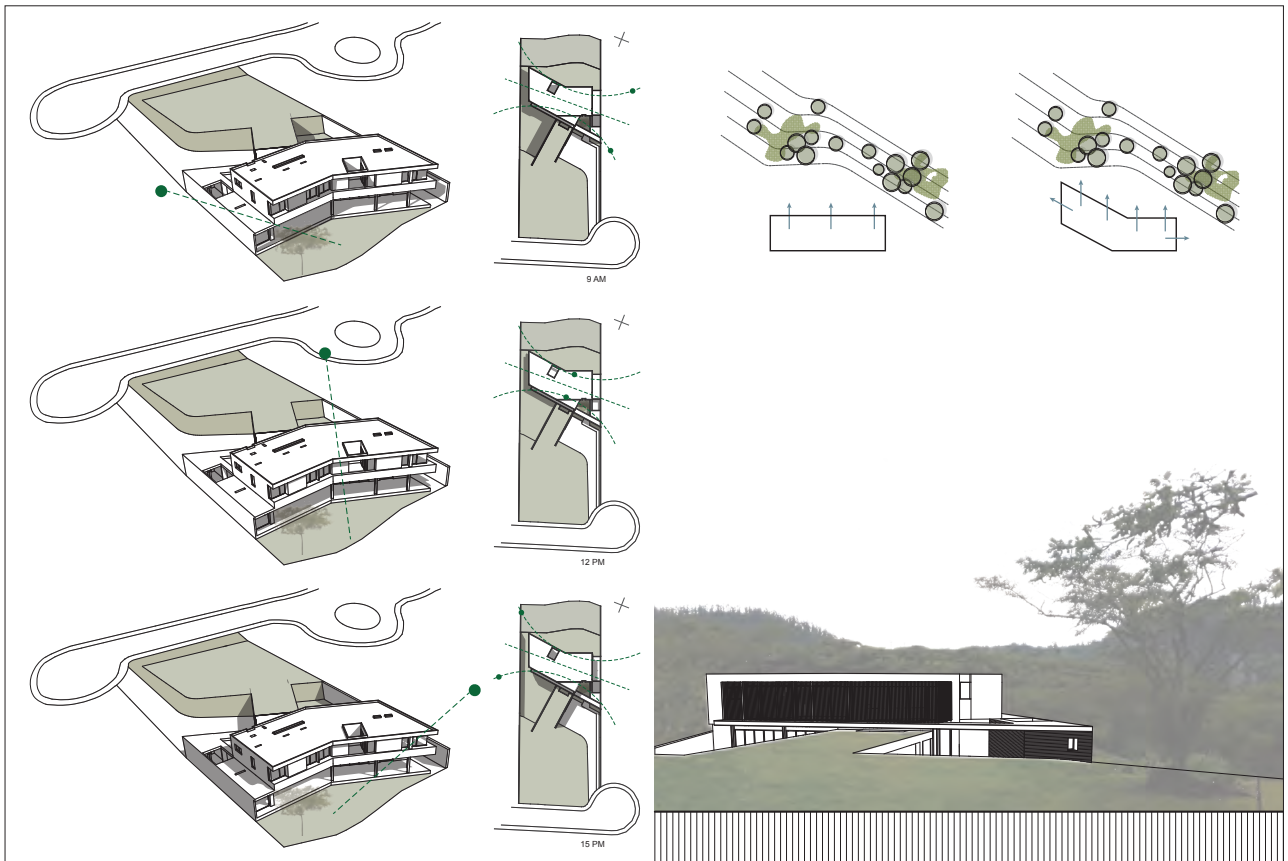
PAISAJE /MATERIA

Al tener un paisaje árido, donde predomina la quebrada con tierra arcillosa y los muros de tapial, decidimos homologar esta materialidad mediante el uso de muros de hormigón visto. En su proceso de mezcla se incluyó un pigmento para lograr el color deseado. Adicionalmente, fueron encofrados con medias duelas trabadas de madera de monte para destacar la textura rugosa e imperfecta ansiada.

La disposición horizontal del volumen de hormigón que se enfrenta a la quebrada colindante genera una continuidad del paisaje, tratando de disolverse en el sitio, como si este siempre hubiera estado ahí.

ORIENTACIÓN, ASOLEAMIENTO Y VISTAS

Para lograr el máximo aprovechamiento de las vistas a la quebrada, se propone un prisma alargado que va de lado a lado del te-



rreno, retirándose 3 m de cada lindero para acatar la normativa.

Para dotar a la mayoría de espacios de la casa de una visual a la quebrada, se quiebra el volumen logrando una amplificación de las visuales. El ángulo generado por el quiebre, se orienta al norte, logrando el asoleamiento y confort térmico ideal. Este ángulo servirá como eje complementario de la casa, enriqueciendo su espacialidad.

La fachada frontal de la casa donde se encuentra expuesta a los vecinos, cuenta con una celosía de platina de hierro que sirve para cegar los espacios interiores de la casa, generar un efecto de luces y sombras, y difuminar la naturaleza lejana.

VECINDAD

La generalidad de las viviendas desarrolladas en este tiempo, optan por crear barreras visuales y físicas para aislarse de sus vecinos y tener "exclusividad". La casa en la quebrada al implantarse en el fondo del terreno, se abre hacia la calle y su vecindad, dotando y compartiendo su vegetación y vistas a la quebrada gracias a su gran permeabilidad.



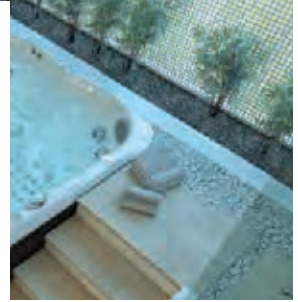
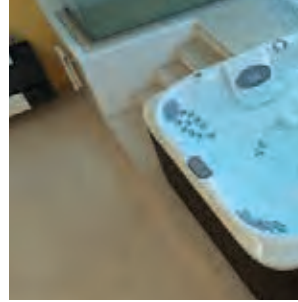


QUITO • GUAYAQUIL • CUENCA • AMBATO • STO. DOMINGO • MANTA • PORTOVIEJO • DURÁN

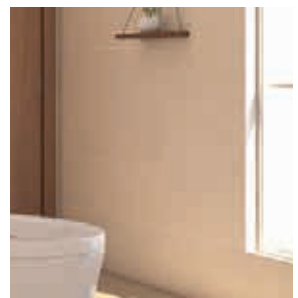
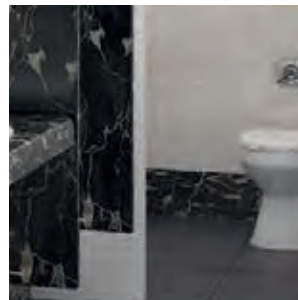
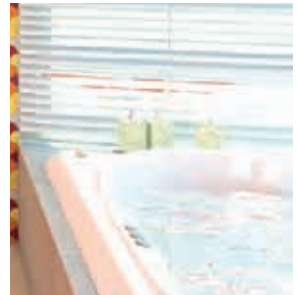
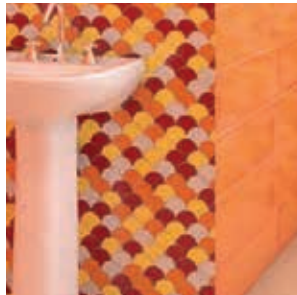
Porcelanato
Legno del Notaio
Elegancia innata, textura maderada.

www.fvandina.com / 1800 FV FV FV

Salas | **fv**
GRIFERÍA • SANITARIOS • CERÁMICA • TINAS



Ambientes





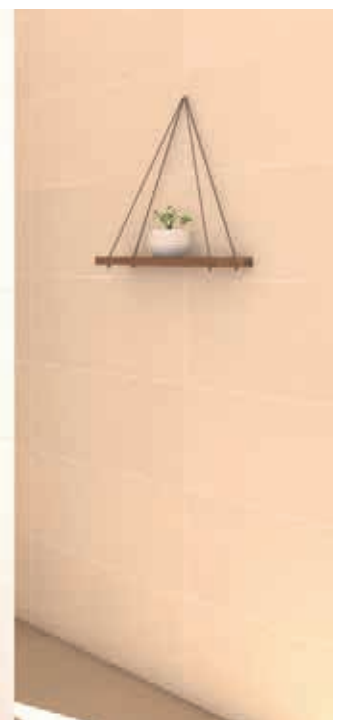
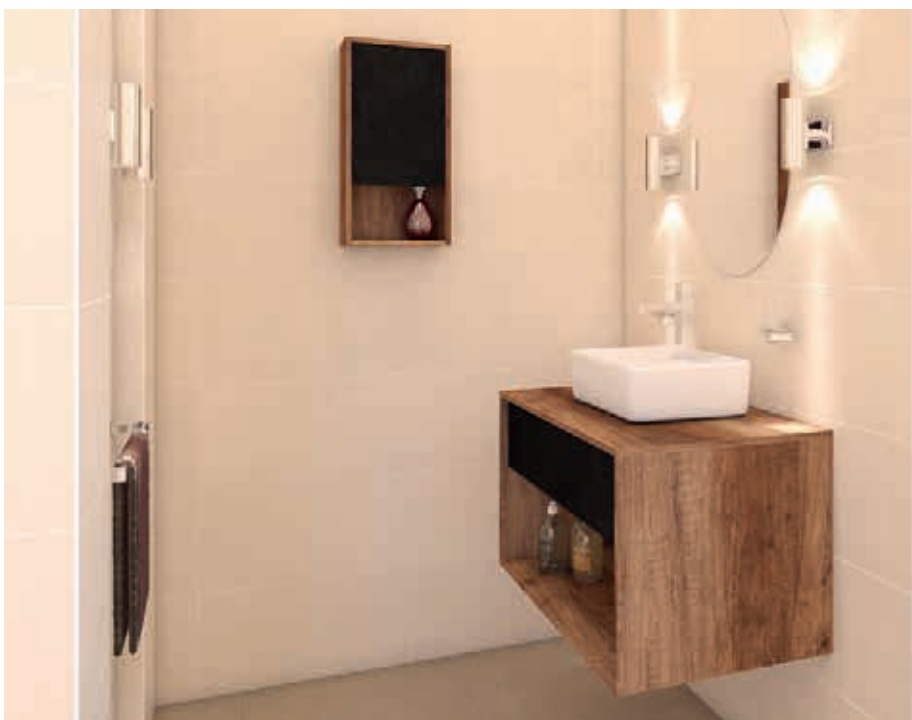


La belleza y el lujo

Convertir a nuestro baño en un lugar para el disfrute máximo, es posible. Podemos traer a nuestro hogar la belleza y el lujo del mejor de los resorts. Si lo hacemos, cada día será motivo de goce y placer.

Gama
PREMIUM / ELEGANCIA
EXCLUSIVIDAD
LUJO

Inodoro Suspendingo Palermo con panel electrónico, Lavabo Vessel Caracol, Juego de 8" de pared para lavabo Dominic, Cabeza de ducha cuadrada, Brazo de ducha cuadrado, Accesorios Stylo, Muebles de baño Colección Form, Spa Jacuzzi J-235, Cerámica y Mosaic Shades Yellow, Piso Porcelanato Legno del Notaio Natural.





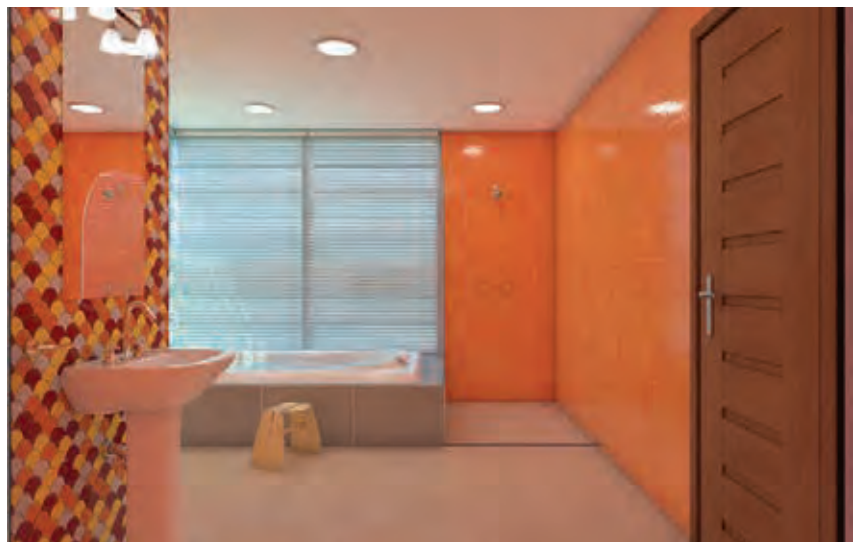
Lo vintage y lo contemporáneo

Exquisitos y refinados artefactos sanitarios puestos en el ambiente justo, con los colores y la luz adecuada, nos transportarán a una atmósfera de bienestar sensorial.

Gama
ELITE / DISEÑO BELLEZA VALOR

Inodoro Trento, Lavabo Vessel Amadeus III, Monocomando para lavabo Dominic, Ducha doble función con chorro cascada, Monocomando de pie para tina, Accesorios Valentine, Muebles de baño Colección Even, Tina Ferrara Avalon, Pared Porcelanato Urban Buren Marfil y Piso Porcelanato Urban Buren Taupe.





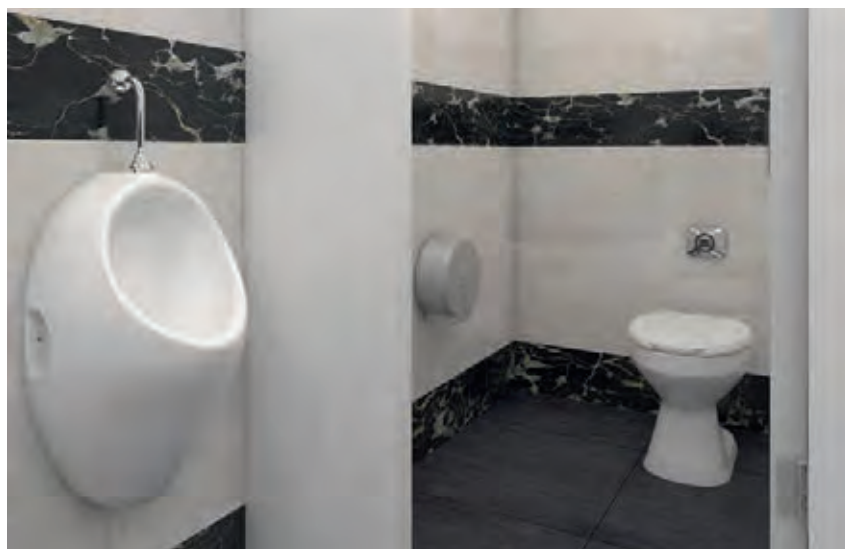
La magia del estilo retro

Cambiar es sinónimo de estar vivos, de buscar nuestro bienestar permanentemente. A veces un toque de pasado, un toque vintage, un toque de color, son el marco perfecto para tener una impecable perfección.

Gama
HOGAR! VERSÁTIL
FUNCIONAL
DURABLE

Inodoro Ischia Plus, Lavabo Bari con pedestal, Juego de 8" para lavabo y Juego de ducha Crux, Accesorios Cafayate, Tina Jacuzzi Eura Dupla, Cerámica Shades Orange, Mosaico Shadeds Mix Red, Porcelanato Factory White y Piso Nature Almond.





Elegancia y funcionalidad

Cada espacio tiene que sorprendernos. Hoy les proponemos el uso de artefactos para el espacio público-privado, que garantizan elegancia, máxima higiene y líneas contemporáneas con acabados perfectos.

Gama
PROI INSTITUCIONAL
TECNOLOGÍA
SEGURIDAD

Inodoro Líber, Lavabo Aurora, Urinario Líber, Tecla antivandálica, Llave Pressmatic de mesa para lavabo, Llave Pressmatic antivandálica de pared para urinario, Dispensador de papel higiénico, Dispensador de toallas de papel, Dispensador de jabón líquido, Cerámica Extreme Perla y Porcelanato Koshi Dark Gray.



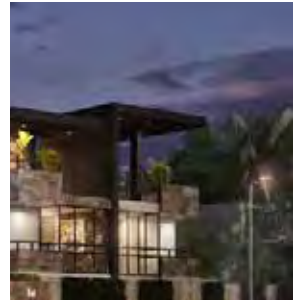
QUITO • GUAYAQUIL • CUENCA • AMBATO • STO. DOMINGO • MANTA • PORTOVIEJO • DURÁN

Spa J-375

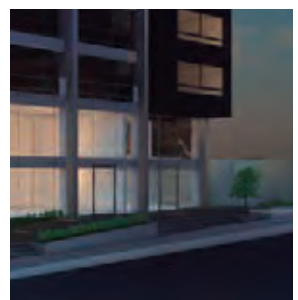
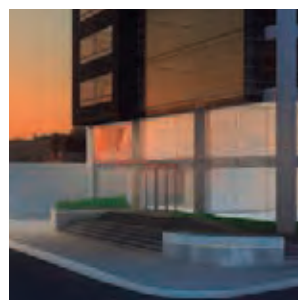
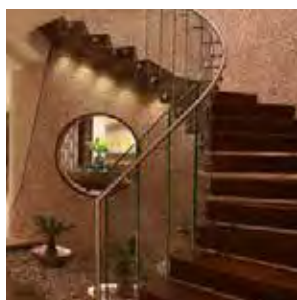
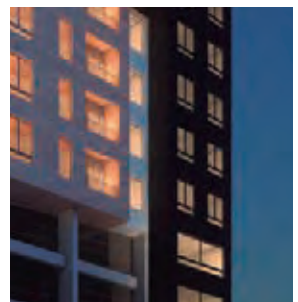
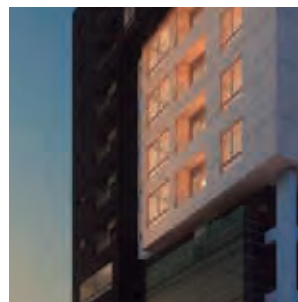
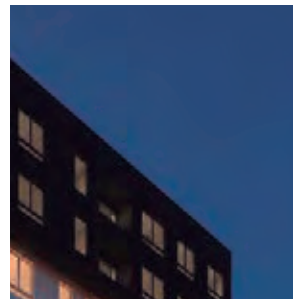
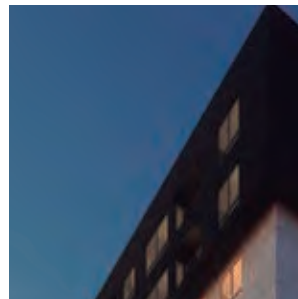
Encuentra todos sus modelos en Salas FV, representante exclusivo para Ecuador.

www.fvandina.com / 1800 FV FV FV

Salas **fv**
GRIFERÍA • SANITARIOS • CERÁMICA • TINAS



Proyectos FV



JARDINES LA QUINTA

Ubicación: sector Conocoto
 Tipología Residencial
 Unidades habitacionales: 54 casas
 Áreas comunales, verdes: 2.409 m²
 Construcción, diseño y planificación:
 Inmobiliaria Corbal
 Cálculo estructural: Ing. Fernando Rueda
 Promoción y Ventas: Ciudad & Campo
 Área de terreno: 16.406 m²
 Área construida: 6.147 m²

Jardines de la Quinta es un complejo de casas individuales rodeado de senderos naturales, con toda la tranquilidad, seguridad y comodidad que la familia se merece. Con amplias habitaciones, salas de doble altura que brindan una excelente iluminación natural, amplios jardines privados, sala comunal, juegos infantiles y senderos ecológicos. Jardines de la Quinta cuenta con 54 casa individuales y semi adosadas que van desde 107 m² hasta 121 m², con un diseño arquitectónico de vanguardia y acabados de primera.

PRODUCTOS FV UTILIZADOS:

Inodoro Milán Plus
 Lavado Siena
 Lavado Gala con pedestal
 Juego monocomando para lavado Arizona
 Juego monocomando para lavado
 Ducha Crein
 Juego monocomando para ducha con placa cuadrada
 Juego monocomando para cocina



QUARZO

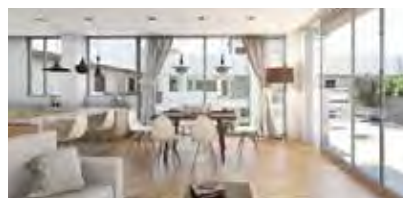
Ubicación: Sector Universidad Católica
 Tipología: Residencial, Comercial
 Unidades habitacionales: 3 Torres de 113 departamentos y 9 locales comerciales
 Áreas comunales, Verdes: 1.565 m²
 Construcción, diseño y planificación:
 Inmobiliaria Corbal
 Cálculo estructural: Ingeniero Fernando Rueda
 Promoción y ventas: Ciudad & Campo
 Área de terreno: 2.200 m²
 Área construida: 13.746,49 m²

Apartamentos Quarzo es un conjunto de tres torres con un diseño espectacular: suites, lofts y apartamentos de 2 y 3 habitaciones. Apartamentos Quarzo brinda acceso a universidades, parques recreacionales, zonas culturales, supermercados y múltiples opciones de transporte público.

PRODUCTOS FV UTILIZADOS:

Inodoro Nápoli Elogado
 Lavado Mercury para empotrar bajo mesada

Juego monocomando para lavado Arizona
 Cabeza de ducha redonda
 Monocomando de ducha Arizona con placa cuadrada
 Juego monocomando para cocina



PLAZA CORPORATIVA TORRES DEL CASTILLO

Ubicación: Av. 12 de Octubre y Baquerizo Moreno Esq.

Área de construcción: 48.038.79 m²

Área de terreno: 3760 m²

Constructora: Constructora Moviec S.A.

Plaza Corporativa Torres del Castillo consta de tres torres totalmente autónomas e independientes; edificadas en un terreno de 3,760 m² de superficie.

Dos de las torres se destinarán a oficinas corporativas de súper lujo, equipadas con sistemas automatizados de acceso, control y video seguridad, ascensores de alta velocidad, jardines verticales y una torre para hotel 5 estrellas; todas están integradas por una gran plazoleta comercial que contará con espacios concesionados para servicios y amenidades complementarios para las empresas que ocupen los edificios; tres res-

taurantes de lujo y un área comercial de más de 2,000 m² destinada para cadenas nacionales e internacionales de gran prestigio.

Es importante recalcar que gracias a su ubicación estratégica la propiedad cuenta con varias rutas de ágil acceso y servicios de trasportación pública a la puerta. Las torres gozarán con una vista privilegiada de la ciudad, igualmente la torre propuesta para su representada podrá llevar el nombre de la empresa y el logotipo de la misma en las fachadas del edificio, lo que será visto desde casi toda la ciudad, esto genera una inmejorable exposición positiva de la marca ante la opinión pública.

El diseño vanguardista, del proyecto comprende torres inteligentes con tecnología de punta IP para telecomunicaciones y seguridad; ecológicas ya que reducen hasta un

30% de consumo de luz, cuentan con jardines verticales, terrazas ajardinadas, piletas decorativas, entre otros.

El proyecto dispone de más de 590 estacionamientos, de los cuales 115 han sido destinados a visitantes.

El diseño del proyecto respeta, incluye y resalta el inmueble inventariado, existente en los predios, garantizando su preservación, buen uso y mantenimiento en el tiempo, acorde a las más exigentes normas; un verdadero compromiso con la historia arquitectónica de la ciudad.

PRODUCTOS FV UTILIZADOS:

Inodoro Mónaco

Inodoro Trento

Lavabo Alba

Llave plus para lavabo Scala Lever

Llave con pico bar para cocina Kansas

Llave con pico bar para cocina Lúmina

Fregadero de acero inoxidable



VIVIENDA BIFAMILIAR TERRASOL

Ubicación: km 7.5 Vía a Samborondón, zona de alta plusvalía en la provincia del Guayas-Ecuador.

Área de terreno: 984 m²

Área construida: 900 m²

Diseño Arquitectónico y Construcción:

Arq. Nel Guerra Fuentes / njjgf@yahoo.es

Esta residencia, está ubicada en la vía a Samborondón, zona de alta plusvalía en la provincia del Guayas, Ecuador. Las condicionantes para este proyecto fueron: terreno irregular de 984 m², vivienda bifamiliar, cubierta de pronunciadas pendientes y que su fachada represente una sola vivienda. Su diseño moderno, tiene una mezcla de elementos volumétricos de proporciones bien estudiadas que hacen que éstos en forma, materiales y colores se complementen exitosamente para lograr una armonía total, tanto al exterior como al interior, encontrando elementos únicos que dan identidad a esta vivienda, lo cual es característico en el arq. Guerra, la creatividad.

Este proyecto tiene innumerables elementos arquitectónicos pudiendo destacar: Ingresos independientes resaltados por escalones frontales diseñados para aligerar visualmente el volumen

del hall, el cual se acentúa con iluminación indirecta integrada. El vestíbulo de doble altura en el cual predomina un mural de granito con ve-teado artístico. Remates superiores con aleros perimetrales que integran el exterior y el interior resaltado con iluminación LED.

El protagonista central de la casa es un espejo de agua acristalado con cascada, islas y palmeras rojas, el cual forma un volumen vertical que proporciona un recorrido grato a la vista y una iluminación natural en los espacios que lo rodean.

Un espacio de transición en área social constituido por una caminera segmentada que separa al espejo de agua acristalado de una dinámica escalera con escalones envolado que nacen de una pared curva.

La funcionalidad conseguida en el diseño de las plantas altas se logró organizando los dormitorios, salas de TV y entretenimiento, alrededor del volumen vertical que deja contemplar las palmeras rojas y proporciona relax con el sonido de la cascada de la planta baja.

Un elegante elevador es la comunicación exis-

tente entre ambas villas. Paredes recubiertas con piedras y nichos decorativos empotrados, que continúan al exterior integrándose a la fachada posterior. Cabe destacar en el jardín exterior sus diseños de piso radial concéntrico, jardinería geométrica, piscina con realce en colores, diseño de pilares con iluminación bilateral, luminarias en piso que invitan a un recorrido ordenado y lleno de detalles para el deleite de propietarios e invitados.

PRODUCTOS FV UTILIZADOS:

Inodoro Mónaco

Inodoro Ischia Plus

Inodoro Greco

Lavabo Alba

Monocomando alto para lavabo

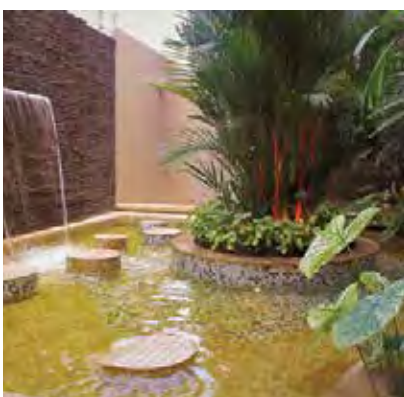
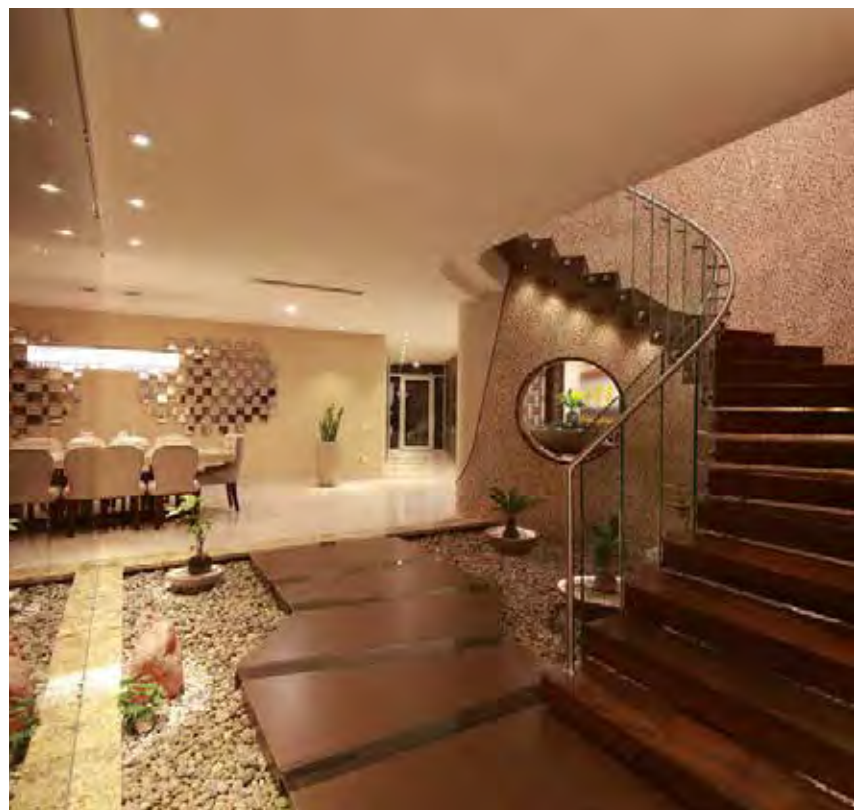
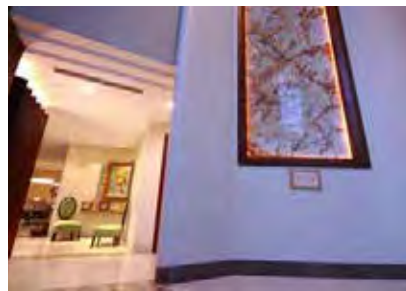
vessel Scala Lever

Monocomando para ducha Scala Lever

Monocomando para lavabo Arizona

Monocomando para ducha Arizona





CONJUNTO RESIDENCIAL IBIZA

Ubicación: Calle Arrecife esq. Y Av. De los Veleros, Urbanización Pedro Balda, Barrio Umiña, Manta, Manabí
 Área de terreno: 7401.99 m²
 Área construida: 17112.25 m²
 Constructores: Banderas & Banderas
 Arquitectos/ Diego Banderas Vela y Carlos Banderas Kérisit

El Conjunto Residencial IBIZA ubicado frente a la playa El Murciélago en el corazón de Manta es nuestro tercer emprendimiento construido en la ciudad y el proyecto más ambicioso. Diseñado para ser un ícono de nuestra Firma, el edificio cuya fachada se caracteriza por el uso de ladrillo visto y hormigón expuesto, consta de una torre de vivienda de 18 pisos de alto con departamentos de dos y tres dormitorios, todos con una inigualable vista al Océano Pacífico; y una variedad de espacios abiertos como piscinas, cancha deportiva y áreas verdes que brindarán al usuario una sensación paradisiaca única.

PRODUCTOS FV UTILIZADOS:

Inodoro Bellini

Lavabo de empotrar Alba

Grifería para lavabo, ducha y cocina Edna

Grifería de cocina Dalia



12 PARC

Ubicación: Av. 12 de Octubre entre Luis Cordero y Francisco Salazar, Quito
 Constructora: Uribe & Schwarzkopf

12 Parc es un edificio exclusivo y vanguardista de departamentos de 1 y 2 dormitorios. Con su arquitectura moderna e innovadora, será un ícono de la ciudad, diferente y elegante. Una columna de diseño conceptual, con los mejores acabados.

12 Parc está ubicado en uno de los sectores más privilegiados de Quito, en la 12 de Octubre entre Luis Cordero y Francisco Salazar. La 12 de Octubre es una de las avenidas más emblemáticas de la ciudad dada su centralidad, siendo el paso entre el sector financiero y el Centro Histórico. Es uno de los ejes viales, rodeado de supermercados, boutiques, hoteles, universidades y fácil acceso a transporte.

12 Parc también se destaca por ubicarse cerca del sector La Floresta, barrio conocido por su gran oferta gastronómica y su ambiente bohemio.

12 Parc cuenta con varias áreas comunes: sala de cine, health & fitness club, sala de juegos, wellness center & spa, cancha de squash, skydeck.

PRODUCTOS FV UTILIZADOS:

Inodoro Salerno

Lavabo Vessel Mozart

Lavabo Siena

Monocomando para lavabo Dalia

Monocomando con ducha manual Elipsis

Brazo cuadrado vertical de ducha

Cabeza ducha cuadrada

Monocomando para ducha y pico para tina

Dalia

Kit de ducha manual cuadrada

Monocomando para ducha Dalia

Llave lavabo con palanca



ONE

Ubicación: Av. NNUU, entre Av. Amazonas y Nuñez de Vela, Quito.
 Constructora: Uribe & Schwarzkopf

Sofisticados interiores, Kids Club, gimnasio, spa, piscina, jacuzzi, sala de juegos, sala de cine, cancha de squash, gimnasio equipado, Business Center, terraza, área B.B.Q., sala de eventos y reuniones, biblioteca, auditorio.

Con una amplia variedad de tiendas, restaurantes, cafeterías y entretenimiento que estarán a solo pasos de tu hogar.

Esta avenida se ha convertido en un referente de la ciudad de Quito.

Sedes corporativas e instituciones financieras atraen a las personas de negocios con más capacidad de negociación y desarrollo.

One ofrece a sus residentes el máximo acceso a un oasis de privilegios, cercanía a centros financieros, centros comerciales, restaurantes, parque "La Carolina", estadio Olímpico Atahualpa y un sin número de servicios y demás, que hacen de este proyecto una excelente opción de vivienda e inversión.

PRODUCTOS FV UTILIZADOS:

- Inodoro Salerno
- Inodoro Greco
- Lavabo Vessel Mozart
- Lavabo Siena
- Monocomando para lavabo Dalia
- Monocomando con ducha manual Elipsis
- Brazo cuadrado vertical de ducha Cabeza ducha cuadrada
- Monocomando para ducha y pico para tina Dalia
- Kit de ducha manual cuadrada
- Monocomando para ducha Dalia
- Llave lavabo con palanca



JARDÍN IKEBANA

Ubicación: Tumbaco
 Área de terreno: 5700 m²
 Área construida: 4400
 Constructora: Dinámica de Construcción

Jardín Ikebana el proyecto ideal para parejas recién casadas y familias en crecimiento que buscan compartir su vida con familia y amigos.

Es un proyecto que canaliza la energía de la naturaleza para llenar de emociones el hogar, sus espacios únicos para interactuar y a su vez la intimidad de la familia brinda un sentir especial.

Espacios sin igual diseñados para hacer sincronía con cada miembro de la familia, lugares que permiten disfrutar de experiencias energizantes o relajantes.

Un concepto artístico de 21 residencias con filosofía minimalista y moderna, sus volúmenes simples giran en torno a una membrana verde que brinda total independencia a cada vivienda.

- Diseño Interior. - Cada residencia dispone de espacios interiores amplios y abiertos, áreas novedosas como: "Family Rooms", ambientes sociales conectados con áreas verdes, BBQ al aire libre, dormitorios con walking closets y baños privados, salas de entretenimiento adaptables para meditación, ejercicio o diversión.

- Áreas Sociales. - El proyecto cuenta con un bosque lineal donde disfrutarás de: zona infantil con juegos acuáticos, la zona de descanso con pérgolas rodeadas por plantas silvestres y mobiliario fijo.

- En la periferia del conjunto se cuenta con un circuito de trote atractivamente decorado con murales y vegetación, que invitan a la perfecta conexión con la naturaleza.

PRODUCTOS FV UTILIZADOS:
 Inodoro Mónaco
 Lavabo Mozart
 Lavabo Rondó
 Grifería de Cocina Scala Lever
 Grifería de Lavabo Dalia
 Grifería de Ducha Dalia



TORRES DEL BOSQUE

Ubicación: Av. Carvajal, Alonso de Torres y Occidental. Frente CC El Bosque
 Área de Construcción: 48.591 m²
 Área de Terreno: 4.256 m²
 Constructora: Riofrio Constructora

Es un proyecto de Vanguardia, con un diseño arquitectónico moderno e innovador. Su ubicación, permite fácil movilidad a cualquier sector de la ciudad y los valles, ya que cuenta con importantes vías de acceso. Compuesto de cuatro torres de departamentos, oficinas y una plazoleta con locales comerciales. Torres del Bosque le proporciona una hermosa vista de la ciudad, áreas comunales amplias y acogedoras. Departamentos con acabados de primer nivel que lo ubican entre uno de los proyectos más importantes de la ciudad.

Departamentos de 2 y 3 dormitorios y suites, con áreas desde 55 m² a 142 m². Los acabados de los departamentos que ofrecemos permiten al propietario vivir con estilo y comodidad. Las áreas comunales han sido diseñadas para disfrutar de un Club en casa, con amplios espacios, área verde, atracciones que harán de su vida en Torres Del Bosque un placer. Lobby de ingreso: Doble altura diseñado bajo un esquema arquitectónico moderno, es una mezcla de elegancia y confort. Piscina. Terraza: BBQ, pérgola, muebles para exterior y una excelente vista de la ciudad. Jardines decorados. Área de juegos para niños (Kid's Club). Salones comunales con: gimnasio, muros para escalar Spa, cancha de squash, sala de cine.

Área Comercial: Ofrecemos una Plazoleta con locales comerciales, ideales para restaurantes, boutiques y tiendas especializadas. Excelente visibilidad. Tres ingresos peatonales. Ascensor de uso exclusivo para los locales. Dos subsuelos de estacionamientos exclusivo para clientes.

PRODUCTOS FV UTILIZADOS:

Inodoro Bellini
 Inodoro Mónaco
 Monocomando para lavabo Flow
 Mezclador monocomando para ducha Flow
 Cabeza de ducha cuadrada
 Brazo de ducha



TORRE CAPITALINA

Ubicación: calles Juan Pablo Sanz e Iñaquito
 Tipología: comercial, residencial
 Diseño: diseñó: ACRECERSA, Héctor Carranza, Diego Carranza, Martín Carranza
 Constructora: ConstruCapitalina S.A.
 Área de terreno: 987.27m²

Torre Capitalina desarrollado en un área de terreno de 987.27m² es un edificio mixto, cuenta con departamentos, oficinas y locales comerciales. Ubicado en el Centro Norte de la ciudad de Quito. A solo pasos del Parque de la Carolina, se encuentra en el mayor centro financiero de la ciudad, podemos encontrar tres centros comerciales que están a minutos del Proyecto (CCI, Quicentro y Mall el Jardín). El proyecto cuenta con 68 unidades todas con acabados de muy buena calidad y diseño contemporáneo.

Los Servicios comunales incluyen 3 ascensores de última tecnología, gimnasio, área de bbq, Terraza con jardines equipada, áreas recreativas, generador eléctrico para toda la edificación, salones comunales, sistema contra incendios, agua caliente centralizada, Circuito Cerrado y demás.

PRODUCTOS FV UTILIZADOS:

Inodoro Mónaco

Lavabo vessel Mozart

Monocomando para lavabo Flow

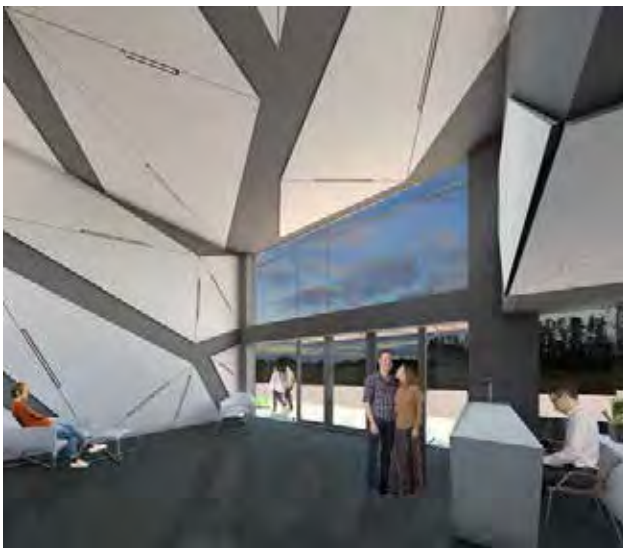
Monocomando con pico giratorio para cocina Flow

Monocomando para ducha Flow

Brazo de ducha cuadrado metálico

Cabeza de ducha cuadrada

Llave de pared para cocina Cruz Fija



DIAMOND MIRAVALLE

Ubicación: Vía Interoceánica Km 4 1/2
y Pasaje Olga Bravo. Sector Miravalle Constructora:
VIP Construtora S.A.

Diamond Miravalle es un proyecto único que consta de ocho casas a doble altura las cuales están totalmente vendidas, así también de cuatro torres de 16 apartamentos cada una aterrazadas con una vista espectacular hacia el Cotopaxi, valle de Tumbaco donde la naturaleza, el lujo, exclusividad son características que van de la mano con este gran proyecto, estamos entregando la torre C en el mes de abril del próximo año y empezaremos la construcción de la torre D que es la última de este maravilloso complejo de departamentos aterrazados y casas el cual cuenta con unas áreas comunales realmente únicas e impresionantes, una casa club con una piscina cubierta con vista directa al valle, un spa con sauna, turco, hidromasaje, un gimnasio espectacular semi profesional, salón de fiestas también cuenta con una pequeña sala de cine y un room kids, lo que hace sin dudas que Diamond Miravalle sea por largo el condominio que por su ubicación cerca de colegios, universidades, centros comerciales de lujo y a la vez muy cerca de Quito al estar estratégicamente ubicado a 7 minutos de Quito y a 7 minutos de Cumbayá, sea la mejor opción para vivir cerca de todo, pero con el calorito de valle y con la cercanía de estar estratégicamente ubicado.

Sea parte de este gran proyecto nos queda la torre D y algunos departamentos de la torre B y C, será un placer atenderles personalmente.

PRODUCTOS FV UTILIZADOS:

Inodoro Trento
Inodoro Bellini
Lavabo vessel Amadeus
Lavabo Elea Oval
Lavabo Alba
Monocomando para lavabo Dalia
Monocomando alto para lavabo Dalia
Monocomando externo de ducha y ducha manual Dalia
Monocomando de ducha y pico tina Dalia
Monocomando con pico giratorio para cocina Dalia
Llave campanola Capri
Lavandería de ropa
Mueble para lavandería Laundry



GRAND DIAMOND BEACH

Ubicación: Playa Ancha, Av. Del Pacífico, Sector Club Del Pacifico, Tonsupa, Esmeraldas
Constructora: VIP Construtora S.A.

Grand Diamond Beach con sus 32 exclusivos y espectaculares pisos se eleva 126m sobre el nivel del mar, convirtiéndose en el edificio más alto, seguro y exclusivo del país frente al mar y el tercero en todo el país. Su estructura llena de diafragmas, tuvo un tratamiento adicional; a sus doce metros de profundidad, sus plintos en una losa de cimentación fueron inyectados cerca de 12000 saos de cemento para prevenir un posible problema de licuefacción.

Grand Diamond Beach fue acreedor al "International Star for Leadership in Quality Award".

PRODUCTOS FV UTILIZADOS:

Inodoro Mónaco
Lavabo Elea Oval
Lavabo Rondó
Monocomando para lavabo Edna
Brazo de ducha cuadrado metálico
Cabeza de ducha cuadrada
Mezclador monocomando para ducha Edna
Monocomando con pico giratorio para cocina
Scala Lever



SATORI

Ubicación: Calle El Batán N34D y Av. 6 de Diciembre, Quito

Área de terreno: 995 m²

Área construida: 5620.80 m² (6 pisos, dos subsuelos y terraza)

Diseño y construcción: Geopromotores S. A.
Planificación: Geopromotores S. A. /Arq. María José Freile

Disfruta de vivir en un lugar Privilegiado cerca de todo. En la mejor zona residencial de Quito (Centro Norte) se construye Satori con 42 departamentos. Con su elegante diseño interior y exterior, el proyecto te propone un estilo de vida moderno, junto a los mejores restaurantes, cines, parques y centros comerciales de la ciudad. Tu departamento con un diseño moderno y con acabados de lujo al mejor precio, donde la arquitectura se hace presente optimizando los espacios eficientemente en función de tu comodidad.

Satori cuenta con los siguientes servicios:
Ubicación privilegiada. Acabados de lujo al mejor precio del mercado. Edificio 100% residencial. Imponen Lobby a doble altura. Sauna, Jacuzzi. Generador eléctrico para todos los departamentos. Dos ascensores. Sala de juegos con televisor de última generación. Terraza BBQ. Agua Caliente centralizada con bombas de calor.

PRODUCTOS FV UTILIZADOS:

Lavabo Vessel Perti

Inodoro Mestre

Grifería de ducha y lavabo línea Scala Lever

Grifería de cocina y área BBQ línea Flow



CENTRUM CURIE

Ubicación: Calle Mariano Acosta y Alemania
 Área de Construcción: 3006.98 m²
 Área de Terreno: 350.87 m²
 Constructora: Cevallos Constructora

Centrum Curie está ubicado en uno de los lugares más estratégicos y de más alta plusvalía del Distrito Metropolitano de Quito, cerca del centro financiero, universidades y centros comerciales; es un sector médico por excelencia con distintos centros médicos y quirúrgicos a pocos pasos del mismo. Una de las ventajas del sector es el constante y amplio abastecimiento de transporte público mediante paradas de trole y metro aledañas al edificio. Este edificio está proyectado en 8 pisos exclusivamente para consultorios médicos. Los 30 consultorios de Centrum Curie, cumplen con altos estándares de calidad en sus acabados donde los ambientes de los consultorios están diseñados acorde a las necesidades que nuestros clientes requieren brindando confort a pacientes y profesionales médicos.

Centrum Curie está siendo diseñado con estructura sismo resistente de hormigón armado capaz de soportar los movimientos telúricos que soporta nuestra ciudad ocasionalmente; su diseño de interiores contempla grandes ventanales, acabados de primera, elegante lobby de recepción, un ascensor de última tecnología con control magnético y seguridad las 24 horas. Centrum Curie brindará adicionalmente el servicio de administración integral, permitiendo a los profesionales médicos concentrarse exclusivamente en sus pacientes.

PRODUCTOS FV UTILIZADOS:

Lavabo Elea Oval
 Inodoro Mónaco
 Inodoro Quantum Luxe
 Llave automática Ecomatic para lavabo.
 Fluxómetro estándar para Sanitario



SAKURA

Ubicación: Calle Francisco de Orellana,
Jardines del Este II, Cumbayá, Quito
Área de terreno: 986 m²
Área construida: 1954 m²
+ terrazas cubiertas
Diseño: Londoño Arquitectos
Construcción y planificación:
Constructora R&F

Exclusivo proyecto de 26 Departamentos de 1, 2 y 3 dormitorios. Diseño moderno y funcional, con los más altos estándares de ingeniería y acabados.

El proyecto se encuentra en la mejor zona de Cumbayá, cerca de todos los servicios.

PRODUCTOS FV UTILIZADOS:

Inodoro Mónaco
Lavabo vessel Verdi
Lavabo Alba
Monocomando para lavabo Dalia
Monocomando para lavabo Edna
Monocomando con pico giratorio para cocina Scala Lever
Cabeza de ducha cuadrada
Brazo cuadrado vertical de ducha
Brazo redondo vertical de ducha
Mezclador monocomando para ducha Edna
Kit para instalación de lavadora
Llave campanola Capri



STATUS

Ubicación: Tumbaco

Diseño y planificación: Arregui & Montalvo-

Arq. Fabián Montalvo

Constructor: Arregui & Montalvo- Arq.

Héctor Vargas

Área de terreno: 2900 m²

Área construida: 10000 m²

Se desarrolla el proyecto en departamentos para vivienda en el terreno ubicado en el sector de Tumbaco del DMQ, sobre el lado sur de la calle El Panecillo lo cual permite una vista privilegiada del valle de Cumbayá, Tumbaco y del cerro Ijaló, hacia el sur.

Entre las determinaciones más importantes se propone dotar de 60 unidades de viviendas, cuyas áreas vayan desde 42 m² hasta 109 m².

En la terraza del edificio se encuentran las áreas comunales, que incluyen dos piscinas: una para adultos y otra para niños; sauna, turco, gimnasio, BBQ, con instalaciones apropiadas para generar desarrollo comunitario y actividades de sano esparcimiento.

Ofrecer dos niveles de estacionamientos con amplio carril de acceso vehicular.

PRODUCTOS FV UTILIZADOS:

Inodoro Mónaco

Inodoro Milán doble descarga

Lavabo Elea Oval

Lavabo Siena con medio pedestal

Monocomando para lavabo Flow

Juego centerset 4" para lavabo New Port

Monocomando para ducha Flow

Juego de ducha New Port

Monocomando para cocina Flow

Llave pico alto New Port



CONDOMINIO CASTELLMARE

Ubicación: Ciudad de Salinas, Av. Malecón y Naciones Unidas, sector San Lorenzo

Área de terreno: 858,08 m²

Área construida: 8.496,92 m²

Diseño y planificación: Arq. Ruth Campos de Cobos

Construcción: INMOPROMO S.A.

Promotor de proyecto: Ing. Iván Cobos Martínez

Departamentos modernos, de estilo vanguardista, funcionales, y muy confortables, ubicados en el mejor sector de Salinas: San Lorenzo.

Características:

Condominio frente al mar.

14 pisos de departamentos.

3 niveles de parqueos y bodegas.

2 pisos de áreas sociales:

Seguridad 24/7

Acceso al lobby con tarjeta magnética.

Acceso a los parqueos con control remoto.

Generador eléctrico de emergencia.

Sistema de luces con sensores de movimiento en áreas de circulación.

Sistema contra incendios.

2 ascensores de última tecnología.

Características que nos hacen diferentes, para disfrutar de toda la comodidad y entretenimiento de la ciudad, en la playa.

PRODUCTOS FV UTILIZADOS:

Inodoro Nápoli

Inodoro Roma

Lavabo Vessel Berlioz

Lavabo Roma

Monocomando para lavabo Arizona

Monocomando de ducha Arizona

Monocomando para cocina Arizona

Juego de ducha Capri

Llave para lavabo Capri



Eventos

FERIA EL GRAND BAZAAR

FV realizó el lanzamiento de su nueva Grifería ColorFlex en una de las ferias de mayor acogida en el Sector de Cumbayá. Agradecemos a todo el público por la acogida y felicitaciones de este nuevo producto FV.



FV PRESENTE EN FERIAS A NIVEL NACIONAL

Durante este segundo semestre como apoyo a nuestros distribuidores, FV estuvo presente en las principales ferias de Quito, Guayaquil y Ambato. En las mismas nuestros clientes ferreteros y socios comerciales pudieron observar los nuevos productos de sanitarios y grifería, además de poder comprobar la calidad, garantía y respaldo que tiene nuestra marca.



CAMPEONATO DE FÚTBOL: COPA FV

Parte de nuestras actividades como festejo de nuestros 40 años en Ecuador; varios de nuestros Distribuidores participaron en el Campeonato de Fútbol FV. Agradecemos la acogida en todos nuestros eventos y el trabajo realizado en conjunto durante estos años.



American Home



El Hierro



FerroMacrior



Unifer



Otros equipos participantes



Comenalco



Almacenes Boyacá



Importador Ferretero Trujillo



Personal de Kywi



Freddy Rodríguez, Home Vega, Arquero



Eventos

VISITA A FÁBRICA FV

Nuestros invitados conocieron personalmente la única fábrica de grifería del país así como la más moderna planta de sanitarios.



Emilio Andrade, Representante Constructora Andrade Rodas
Heidy López, Ejecutiva de Cuenta Proyectos – F.V. Área Andina S.A.
Rodrigo Andrade, Representante Constructora Andrade Rodas



Juan Sebastián Miño, Representante Constructora Bueno y Castro
Galo Torres, Representante Constructora Bueno y Castro
Heidy López, Ejecutiva de Cuenta Proyectos – F.V. Área Andina S.A.
Ramón Castro, Representante Constructora Bueno y Castro



Doménica Mosquera, Representante Corporación Valarezo Noboa
Fernanda Valarezo, Representante Corporación Valarezo Noboa
Heidy López, Ejecutiva de Cuenta Proyectos – F.V. Área Andina S.A.
Camila De Los Reyes, Representante Corporación Valarezo Noboa



Raul Rodríguez, Representante Dinámica de Construcción
César Gutiérrez, Representante Dinámica de Construcción
Heidy López, Ejecutiva de Cuenta Proyectos – F.V. Área Andina S.A.
Felipe Herdoiza, Representante Dinámica de Construcción



Mateo Proaño, Representante Mauricio Rekalde Cia. Ltda
Jaqueline Campues, Jefe de Proyectos - F.V. Área Andina S.A.
Mauricio Rekalde, Representante Mauricio Rekalde Cia. Ltda
Heidy Lopez, Ejecutiva de Cuenta Proyectos - F.V. Área Andina S.A.



Leyla Ferreyra, Representante de la empresa GABY S.A. de Perú.
Ricardo Reinoso, Gerente Exportaciones – F.V. Área Andina S.A.
Carlos Chávez, Representante de la empresa GABY S.A. de Perú.



Hugo Morales Cuellar, Representante Distribuidora Morales
 Isabel Aparicio, Representante Distribuidora Morales
 Hugo Morales, Representante Distribuidora Morales
 Ricardo Reinoso, Gerente Exportaciones – F.V. Área Andina S.A.



Miguel Ángel Morales, Jefe de Ventas – F.V. Área Andina S.A.
 Sebastián León, Representante Constructora LCT
 Juana Toral, Representante Constructora LCT
 Diego León, Representante Constructora LCT



Pablo Amay, Ejecutivo De Cuentas – F.V. Área Andina S.A.
 Rodolfo Guirola, Representante F.V. - América
 Camila Fernandez de Cordova, Representante Constructora LCT
 Galo Alvarez Torres, Representante Constructora LCT



Patricio Murgueitio, Gerente Servicio al Cliente – F.V. Área Andina S.A.
 Arq. Carlos Almeida, Representante Ministerio de Salud
 Ing. María Gabriela Calaguillin, Representante Ministerio de Salud
 Ing. Miguel Angel Amagua, Representante Ministerio de Salud



Jaime Sánchez, Jefe De Ventas Provincias – F.V. Área Andina S.A.
 Francisco Cevallos, Representantes de Freviuno
 Segundo Barreras, Representantes de Freviuno
 Galo Rojas, Socio Comercial – F.V. Área Andina S.A.



Jaime Sanchez, Jefe de Ventas Provincias – F.V. Área Andina S.A.
 Ana Lucia Montesdeoca, Representantes Construhogar
 Fernanda Orozco, Representantes Construhogar
 Mercy Garzón, Representantes Construhogar

CONCURSO REVISTA DECO

FV y Revista Deco realizaron un concurso en redes sociales donde la Sra. Lila Torres fue la afortunada ganadora de productos FV para renovar su baño. Continuaremos premiando a nuestros clientes que nos siguen en todas nuestras redes sociales.



En representación de la ganadora del premio de FV, Lila Torres, lo recibe Elizabeth Intrigao. Hace entrega del premio Mario Almeida, Jefe de Zona Sur de FV.

Directorio

SALAS FV

Quito

Av. 6 de Diciembre N50-177 y Rafael Bustamante. Telf. (593-2) 281 1760 / 241 0370 ext. 7721 / 22 / 24

Av. República E6-260 y Av. Eloy Alfaro. Telf. (593-2) 255 6588 / 255 6589.

Av. Interoceánica, Centro Comercial Cumbayá, local 8b. Telf. (593-2) 289 6006 / 289 7195 / 289 5355.

Autopista Los Chillos Km 25 (Vía Sangolquí-Amaguaña). Telf. (593-2) 233 2233 ext. 267.

Av. Mariscal Sucre S15 y Carapungo esquina. Telf.: (593-2) 263 1640 / 603 7611 / 603 7612

Av. Maldonado y Calle La Cocha entre el Hotel Airton y Los Pollos de la Tri. Telf.: (593-2) 602 1523 / 24

Geovani Calles N7 34 PB, Calle 1, Locales Carmal, local 6. Telf.: (593-2) 605 0155 / 56

Guayaquil

Av. Circunvalación Sur 401 y Diagonal Esquina. Urdesa Central mz 181, solar 11. Telf. (593-4) 372 6120 ext. 5820

Centro Comercial Albán Borja, Local 79. Telf. (593-4) 220 1732 / 220 5897.

Av. Juan Tanca Marengo Km 1 1/2 Urb. Herradura Solar No 12. Telf. (593-4) 292 0862 / 292 0364.

Ambato

Av. Víctor Hugo 2-08 y Av. Atahualpa a 50 metros del Mall Los Andes. Telf.: (593-3) 284 4696 / 284 6727

Cuenca

Av. Remigio Crespo No. 103 y Fray Vicente Solano. Telf.: (593-7) 281 6274

Sto. Domingo de los Tsáchilas

Av. Quito y Pasaje Cupertino Aguavil (diagonal al Paseo Shopping Santo Domingo y a 30 metros de Radio Zaracay) Telf.: (593-2) 600 2021 / 22 / 23 / 24

Manta

Av. Malecón y Circunvalación, frente al Hotel Oro Verde. Centro Comercial Mall del Pacífico, planta baja (local No. S1-014, subsuelo 1). Telf.: (593-5) 3800013 / 14 / 15

Durán

Av. Nicolás Lapentti entre Sibambe y María Auxiliadora, Cdla. Democrática Norte, Mz H, SL 1B. Telf. (593-4) 605 2180

Portoviejo

Av. Reales Tamarindos SN y Calle Alamos. Telf. (593-5) 5605 204/5/6

DISTRIBUIDORES

Ambato:

ARTE BAÑO
COMERCIAL KYWI S.A.
DEMACO C. LTDA
FREVI UNO CIA. LTDA.
GRUPO FERRETERO CHIMG
IMPORTADOR TRUJILLO
MARIO RUBIO CIA LTDA.
MEGAKONS S.A.
MEGAPROFER S.A.
MUNDO FERRETERO SOCIEDAD CIVIL Y COMERCIAL

Cayambe:

COMERCIAL KYWI S.A.

Coca:

EXPOCERÁMICAS ORO NEGRO
HOME CENTER ROMAN HNOS.
MUNDO FERRETERO SOCIEDAD CIVIL Y COMERCIAL
ROMAN HNOS. CIA. LTDA.

Cuenca:

ALMACEN PAUTA SALAMEA
ALMACENES BOYACA
COMERCIAL KYWI S.A.
COMERCIAL TRUJILLO
CORAL CENTRO
EL HIERRO
FERRETERIA CONTINENTAL
FERRETERIA VASQUEZ BRITO
GRAIMAN
HOME VEGA
IMPORTADOR FERRETERO TRUJILLO CIA. LTDA.

Durán:

CONSTRULIZ
HEMAPROVE

Esmeraldas:

COMERCIAL KYWI S.A.

Galápagos:

FERRETERIA BODEGA BLANCA S.A.

Guayaquil:

ACERO COMERCIAL
ALMACENES BOYACA
AMERICAN HOME
ARTEFACTA
CESA
COMERCIAL KYWI S.A.
COMERCIAL TRUJILLO
CONMACO
CORAL GYE
DECO-HOGAR
DEMACO
EL ROSADO
FERHIDRASA S.A.
FERREMUNDO
FERROHECADU
GRAIMAN
GRIFINE
IMPORTADOR FERRETERO TRUJILLO CIA LTDA
IMPORTADORA VEGA
MEGAHIERRO

MEGAPRODUCTOS
M.V. CIA. LTDA.
MULTIMETALES
PROMESA
TECNO SIKA

Ibarra:

COMERCIAL KYWI S.A.
EL FERRETERO
FERROELECTRICO
PABLO CHIRIBOGA
PINTACASA
PROHIERROS

Latacunga:

CENTRO FERRETERO SAN AGUSTÍN SOCIEDAD CIVIL Y COMERCIAL
COMERCIAL KYWI S.A.
COMERCIAL ORO NEGRO
HOME CENTER ROMAN HNOS.
MEGACENTRO ALVIAR
ROMAN HNOS. CIA. LTDA.

Loja:

BARRIENTOS CASSINO JOSÉ DAVID
DIREL
IMPORTADORA ORTEGA
MEGAPRODUCTOS
PLAZA DECO
VELCERMICA

Machala:

ALMACENES BOYACA
COMERCIAL KYWI S.A.
EL FERRETERO
FERROHECADU

Manta:

DECORCASA
DEPOSITO DE LA Construcción
ZURITA DISTRIBUCIONES

Otavalo:

BOSNA
FERRICENTRO
EL ARTESANO
FERROVEZA

Pedernales:

ZURITA DISTRIBUCIONES

Portoviejo:

COMERCIAL KYWI S.A.
DECOFRANT
DEMACO
FERRETERIA DANNY
FERRETERIA FABIÁN
FERROHECADU
MEGAPRODUCTOS
ZURITA DISTRIBUCIONES

Puyo:

DISTRIBUIDORA LASCANO

Quevedo:

CASA FONG

Quito:

ACABADOS DEL VALLE

ACERO COMERCIAL ECUATORIANO S.A.

ACM
ADIEZ
BOYACA
CERAMIC CENTER
CESA
COMENALCO
COMERCIAL CANO LASTRA
COMERCIAL JARAMILLO
COMERCIAL KYWI S.A.
CONMACO
DAVCE
DEMACO CIA. LTDA.
DETACERAMICAS
DIMPOFER CIA. LTDA.
DINALCO
DINAMATCO
DISTRIBUIDORA AMERICAN HOME S.A.
DOLBERG & DOLBERG
EL CORAL
ELITE OGM DECORACIONES
FERREMUNDO
FERRETERIA ESTRELLA
FERRETERIA TOBAR
FERRISARIATO
FERROMACRIOR
GRAIMAN
GRUPO DEL PACIFICO
GRUPO PASQUEL
HOME BUTIQUE
HOME DECORACIONES
IMPORTADOR FERRETERO TRUJILLO CIA LTDA
IMPORTADORA VEGA S.A.
M.V. CIA. LTDA.
MACONSVI S.A.
MARIO RUBIO CIA. LTDA.
MEGAPRODUCTOS S.A.
MEGACABADOS
PURUHA FERRET CIA. LTDA.
PROFERMACO CIA. LTDA.
PROMULSA
SARVIMPORT S.A. ACABADOS DE LA CONSTRUCCIÓN
SUMHIDRO
UNIFER

Riobamba:

CONSTRUHOGAR
EL GASFITERO
EL GASFITERO Y ASOCIADOS
COMERCIAL KYWI S.A.
MEGA CISNE
PURUHA FERRET CIA LTDA

Sto. Domingo:

COMERCIAL KYWI S.A.

Shushufindi:

DECOTERMINADOS

Tena:

DISTRIBUIDORA LASCANO

Tulcán:

COMERCIAL CARCHI



**HAY COSAS QUE
ESTÁN BIEN**

**PERO
CUANDO
TIENE ESTA
HUELLA,
ES MUCHO
MEJOR.**

Porque todos los productos y servicios que tienen esta huella, te dan la seguridad que cumplen con los mejores estándares de calidad.



CONSUME LO MEJOR



muchohomejorecuador.org.ec



más de
40 años en
ECUADOR

ÚNICOS FABRICANTES DE GRIFERÍA
Y SANITARIOS EN EL PAÍS.

Tenemos una gama para tu estilo de vida

Gama
PREMIUM / ECONOMÍA
EXCLUSIVIDAD
USO

Gama
ELITE / DISEÑO
BELLEZA
VALOR

Gama
HOGAR / VERSÁTIL
FUNCIONAL
DURABLE

Gama
PRO / INSTITUCIONAL
TECNOLOGÍA
SEGURIDAD



www.fvandina.com
1800 FV FV FV (38 38 38)

Sanitarios, Grifería
y Complementos

