

# entorno

diseño | arquitectura | ambientes | proyectos | No. 47



## Arquitectura del futuro

Nuevos productos FV con diseños sencillos y eficientes

Nueva sala de venta FV Manta



DISEÑO



ARQUITECTURA



AMBIENTES



PROYECTOS



INNOVACIÓN  
DISEÑO  
RESPALDO

Tenemos una gama  
para tu estilo de vida



# ÚNICA MARCA DE GRIFERÍA Y SANITARIOS CON CERTIFICACIÓN **INEN**

CADA VEZ QUE USAS PRODUCTOS FV CUIDAS LA **SALUD**  
DE TUS CLIENTES Y LA **CALIDAD** DE TUS PROYECTOS

Gama  
**PREMIUM** / ELEGANCIA  
EXCLUSIVIDAD  
LÍQUID

Gama  
**ELITE** / DISEÑO  
BELLEZA  
VALOR

Gama  
**HOGAR** / VERSÁTIL  
FUNDACIONAL  
DURABLE

Gama  
**PRO** / INSTITUCIONAL  
TECNOLOGÍA  
SEGURIDAD

Gama **ELITE** / Llave de lavabo plus **Dominic**



Gama **PREMIUM** / ELEGANCIA EXCLUSIVIDAD LUXO

Gama **ELITE** / DISEÑO BELLEZA VALOR

Gama **HOGAR** / VERSÁTIL FUNCIONAL DURABLE

Gama **PRO** / INSTITUCIONAL TECNOLOGÍA SEGURIDAD

Tenemos una gama para tu estilo de vida

# entorno

diseño | arquitectura | ambientes | proyectos | No. 47

## Contenido

<b>Editorial</b> .....	5
<b>Novedades</b> .....	6
<b>Noticias FV</b> .....	8
<b>Diseño</b> .....	13
<b>Arquitectura</b> .....	27
<b>Ambientes</b> .....	41
<b>Proyectos FV</b> .....	53
<b>Eventos</b> .....	68

F.V. - Área Andina S.A.  
Gustavo Inurrategui  
Presidente Ejecutivo

Gerente de Marketing: Carlos Proaño  
Colaborador: Diego Vásquez

Dirección editorial: Rómulo Moya Peralta  
Diseño y realización: Trama  
Gerente General: Juan Moya Peralta  
Dirección de Arte: Rómulo Moya Peralta  
Arte: Trama  
Fotografía: Rommel Contreras  
Preprensa: Trama  
Impresión: Ediecuatorial

Trama  
Gral. Roca N33-73 y Bosmediano  
Quito - Ecuador  
Telfs.: (5932) 2246315 -2246317  
editor@trama.ec | www.trama.ec

Revista Entorno 47 es una publicación de F.V. – Área Andina S.A. Edición vigente desde julio de 2017 para el Área Andina, Centroamérica y El Caribe.

Versión digital disponible en: [www.fvandina.com](http://www.fvandina.com)

Escribanos con sus sugerencias, comentarios y recomendaciones: [fvresponde@fvecuador.com](mailto:fvresponde@fvecuador.com)

F.V. – Área Andina S.A. se reserva el derecho de modificar, cambiar, mejorar y/o anular materiales, productos y/o diseños sin previo aviso.

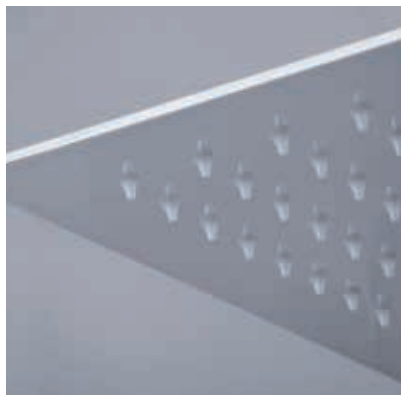
pág. 7



pág. 9



pág. 16



pág.29



pág. 51



pág. 63



# Lavabos Vessel



Perti



Soler



Otero

Gama **PREMIUM** / ELEGANCIA EXCLUSIVIDAD VALOR

Gama **ELITE** / DISEÑO BELLEZA VALOR

Gama **HOGAR** / VERSÁTIL FUNCIONAL DURABLE

Gama **PRO** / INSTITUCIONAL TECNOLOGÍA SEGURIDAD

Tenemos una gama para tu estilo de vida

## Editorial



### **Estar a la altura de los tiempos, construir el lugar de los sueños.**

Tenemos el gusto de entregar esta nueva edición de la revista Entorno, en su número 47, en ella encontrarán interesantísimos artículos sobre las novedades del diseño de mobiliario, de objetos y de arquitectura, tanto a nivel nacional como internacional.

En sus páginas se pueden visualizar nuevos ambientes a diferentes escalas, donde nuestros artefactos marcan una diferencia de calidad y eficiencia.

El desarrollo tecnológico está interactuando en todos los momentos de nuestras vidas para mejorarla, hacerla más placentera y productiva. Esto es lo que abordamos en esta edición, las diferentes posibilidades que se

ofrecen para crear ambientes más confortables, amigables y vanguardistas.

De la misma manera lo hacemos con nuestros productos, con entrega y una visión global, que sea incluyente tanto desde los aspectos funcionales como desde los aspectos estéticos. En este contexto nuestro programa de productos FV para Personas de Movilidad Reducida, está beneficiando a todos quienes tienen temporal o permanentemente limitada la capacidad de moverse sin ayuda externa.

Esperamos como siempre que esta revista les sirva, les divierta, los motive para lograr que sus sueños de hermosos ambientes puedan ser visualizados y esto contribuya a su bienestar.

**Dr. Gustavo Iñurritegui**  
**Presidente Ejecutivo**  
**F.V. - Área Andina S.A.**

# Novedades

## JUEGO MONOCOMANDO DE COCINA EDNA - E511.01/X5 CR

FV completa su catálogo de la línea EDNA (X5) con el juego monocomando de cocina con pico giratorio. La principal característica de este juego es que conserva el diseño minimalista y de líneas rectas que tiene toda la línea Edna. Sumado a ello, su pico giratorio lo hace muy práctico para usar en fregaderos de pozos múltiples o para las múltiples tareas de limpieza y enjuague en la cocina. Gracias a su amplia manija, la mezcla de agua fría y caliente se hace de manera cómoda. Gracias al restrictor presente en el pico, esta grifería es de “bajo consumo de agua” (regulado por la norma ASME - máximo 8,3 litros por minuto); sin afectar la calidad del chorro, ya que mantenemos la propiedad de mezclar aire con agua para provocar un chorro espumoso y cómodo.



## LLAVE DE LAVABO PLUS DOMINIC - E226/85 CR

Debido al auge que tienen ahora los diseños minimalistas en los baños sociales, se ha impuesto la tendencia de colocar grifería de un diseño agradable sin perder de vista la practicidad y la funcionalidad. Por ello presentamos nuestro modelo de llave PLUS para lavabo en la línea Dominic. Esta llave mantiene el exquisito diseño de líneas rectas y planos perfectamente pulidos y brillantes que tiene toda la línea DOMINIC de FV. Es perfecta para colocarla en baños sociales o incluso en baños compartidos, en donde sólo se requiera el uso de agua fría. Su sistema de cierre con cartucho cerámico (1/4 de giro) lo hace muy funcional y práctica para el uso. Recomendamos su colocación con cualquier lavabo de pared, pedestal o de empotrar; siempre considerando que la grifería se instala sobre el mesón o sobre el mismo lavabo si lo permite.



# Novedades

## FREGADEROS DE VIDRIO

El fregadero de cocina es un elemento vital en cada hogar, funcional como pocas cosas, debe resistir el embate del tiempo y el trajín de la vida familiar.

Actualmente, ya no solo se considera el material al momento de escoger el modelo perfecto para ese uso, sino que, también se presenta algunas alternativas medidas, modelos, diseños, colores y acabados.

En Salas FV, nos encontramos a la vanguardia al contar con modelos hermosos contemporáneos fabricados en una mezcla de acero inoxidable y vidrio templado. Al alcance de quien desee otorgarle a su cocina con un aire de modernidad y audacia.

Los fregaderos de cocina con vidrio templado de alta resistencia brindan las mismas prestaciones que los fregaderos convencionales. El vidrio templado tiene propiedades que le permiten soportar calor, elementos pesados y agua sin que sea absorbida por su superficie; ya que es un material duradero que, con un mantenimiento correcto se puede conservar en óptimas condiciones por mucho tiempo.

Imaginar uno de estos fregaderos en funcionamiento, sobre mesón, en versiones de dos pozos o de 1 ½ pozos en colores blanco y negro, es adentrarse en un ambiente futurista y con estilo, con la calidad, garantía y respaldo que solo FV puede brindar.



## INODORO AGER

De uso institucional.

Diseño redondo.

Inodoro de alta eficiencia - HET

Puede instalarse con fluxómetro de 4,8 litros o 6 litros, también con fluxómetro electrónico o válvula de descarga.

Asiento universal con tapa (E101.08 o E101.01)

Disponible en color blanco

# Noticias FV

## NUEVA SALA FV MANTA

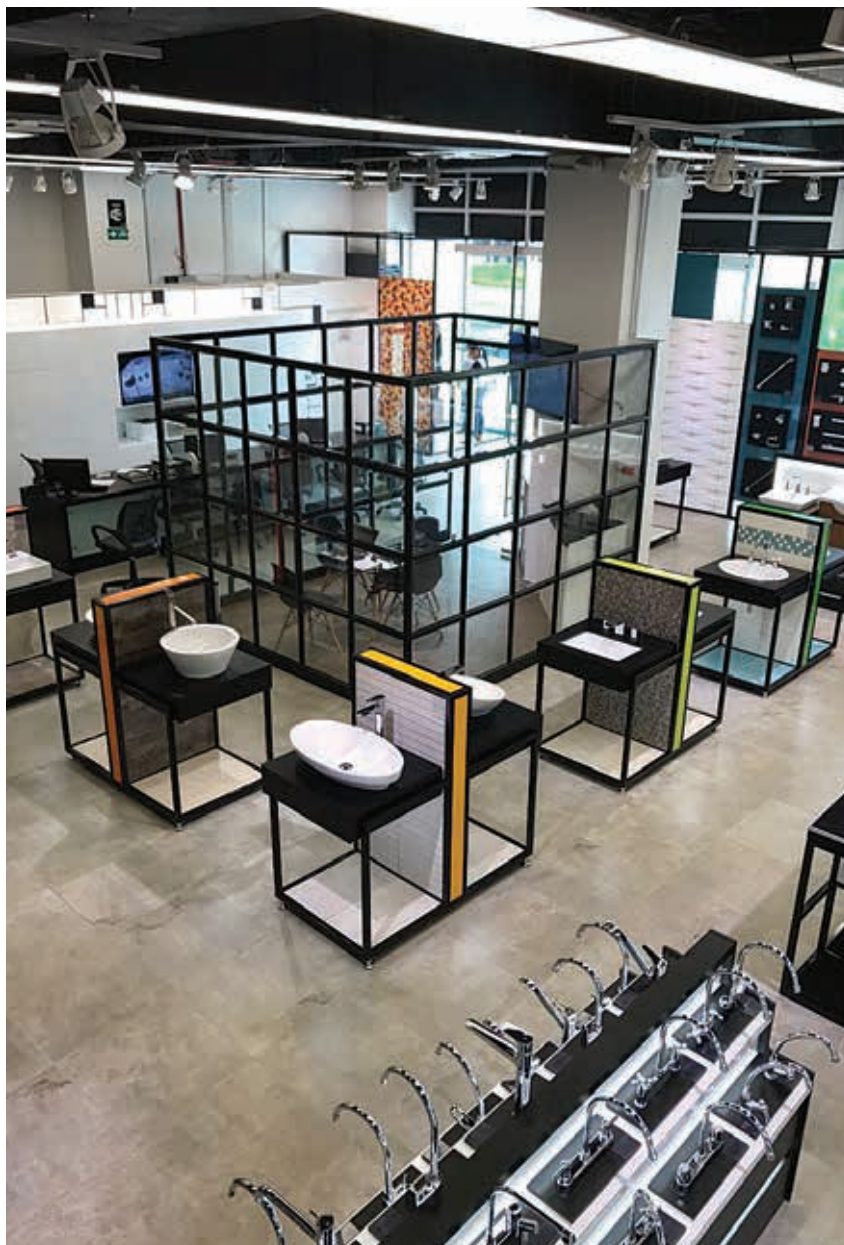
Sala FV Manta se presenta con un concepto de vanguardia, al mejor estilo de las tiendas de diseño de New York o Londres.

Marcar tendencias es el objetivo, presentando propuestas de ambientes de baño, cocina y otras áreas del hogar, con cerámica y porcelanatos de diseños que enamoran y crean espacios que se integran en funcionalidad y estilo. Hemos creado entornos exclusivamente diseñados para Manta, ofreciendo las mejores opciones de grifería y sanitarios FV, con el respaldo directo de fábrica, asesoramiento personalizado y la confianza de adquirir repuestos genuinos FV.

Se complementa el portafolio de productos con una amplia gama de fregaderos de cocina, en vidrio templado o el tradicional acero inoxidable con variedad de diseños y medidas. Así como bañeras de la mundialmente reconocida fábrica de hidromasajes Jacuzzi, de la que Salas FV es el representante exclusivo en Ecuador. Una experiencia que redundará en bienestar y relajación en casa.

No se ha descuidado la atención al sector dedicado a instituciones u obras que requieren productos de alto tráfico ya que, con nuestra línea de grifería Pressmatic, así como la línea de grifería institucional y sanitarios de bajo consumo, fortalecemos la atención a ese público en la provincia.

Le invitamos a conocer la nueva Sala FV Manta, una experiencia que le aseguramos ¡disfrutará!





# Noticias FV

## JUEGO MONOCOMANDO DE COCINA SCALA LEVER - E511.03/06 CR

Gracias a nuestro agresivo proyecto de nacionalización de producto, hemos podido en los últimos años ofrecer a nuestros clientes variaciones de diseño de exitosos productos como los monocomandos de cocina. Tal es el caso de nuestro nuevo juego en la línea Scala Lever. Este producto guarda el diseño sencillo y eficiente de la manija Scala Lever, a más de incorporar ventajas como el pico giratorio y el aireador con restrictor para tener un bajo consumo de agua. Este juego nuevo complementa el catálogo de cocina en esta línea, contando ahora con 6 alternativas tanto para mesón como para pared. El nuevo juego Scala Lever se convierte en el más económico de todo el segmento, así que resulta perfecto en caso de alguna remodelación urgente o la necesidad de cambiar la grifería en la cocina.



## CINTA DE TEFLÓN - TF.01.13

A lo largo de los años FV se ha caracterizado por imponer tendencias y ofrecer alternativas siempre novedosas a nuestros clientes y también a las personas que trabajan diariamente con nuestros productos, como son los profesionales de la construcción y los instaladores hidro-sanitarios. Para este último segmento de nuestros usuarios, presentamos en esta ocasión nuestra CINTA DE TEFLÓN FV. Este producto ha sido desarrollado pensando en las necesidades diarias de los instaladores y en su trabajo en la rama hidro-sanitaria. Lo comercializamos en rollos individuales de 10 metros, clara y perfectamente identificados con la marca y el color propios de FV. La cinta tiene una medida de 1/2" y un nivel de resistencia y densidad ideales para el arduo y duro trabajo de la instalación de grifería y la reparación en el cuarto de baño o cocina. Este producto ya está disponible en los principales autoservicios y puntos oficiales de venta de productos FV.

# Noticias FV



## H-THÉORIA RECURRE AL HUMOR Y LA ELEGANCIA PARA VENDER SU PRODUCTO NOMINADO AL MEJOR EMPAQUE DE 2017

H-Théoria es un licor francés, que viene con 3 sabores basados en la teoría del Humor, Histeria, Perfiria, cada etiqueta tiene su propia personalidad. Estos licores están hechos de conjuntos complejos de raíces, verduras, frutas, hierbas, especias. Hecho como un perfume, cada sabor es único, con su propia experiencia; la botella está inspirada en las botellas de perfume antiguas. Por primera vez en la historia del embalaje, las ilustraciones se hicieron en un iPad Pro, dentro de la aplicación Procreate, montado y producido en la computadora. H-Théoria está nominada a Pentawards 2017.

## BRANDOPUS HA DISEÑADO UNA ÚNICA BOTELLA DE CERVEZA PARA COLECCIONISTAS

Al igual que la cerveza maravillosamente equilibrada, que reúne toques de mermelada y toffee, con especias de jengibre y clavo de olor, la botella extraordinaria es la realización de un proyecto liderado por la pasión y la noción de artesanía. La botella tiene la forma de una cabeza de tejón, decorada con las conocidas rayas blancas y negras, con la nariz representada por un cuello de corcho adornado con un sello encerado a mano. La botella se presenta en un tubo cilíndrico que representa la escena del sett del tejón, hecha del papel común sin tratar. El concepto ve el tejón emerger de su sett acogedor, frondoso al abrir el paquete.

“Estamos muy entusiasmados con esta Edición de Coleccionista”, dijo Anna Corbett, Gerente de Marketing de Badger Ales. “Ha sido un trabajo de amor, en un largo tiempo, pero ahora está aquí y es bastante notable. El diseño increíblemente creativo de la botella de BrandOpus realmente ayuda a darle a la cerveza su propia personalidad”.



Gama **HOGAR** / Juego monocomando para lavabo  
**Capri**



> Incluye: mangueras flexibles, desagüe de rejilla y sifón de 1 ¼"

Gama **PREMIUM** / ELEGANCIA EXCLUSIVIDAD LUJO

Gama **ELITE** / DISEÑO BELLEZA VALOR

Gama **HOGAR** / VERSÁTIL FUNCIONAL DURABLE

Gama **PRO** / INSTITUCIONAL TECNOLOGÍA SEGURIDAD

Tenemos una gama para tu estilo de vida

Sanitarios, Grifería y Complementos



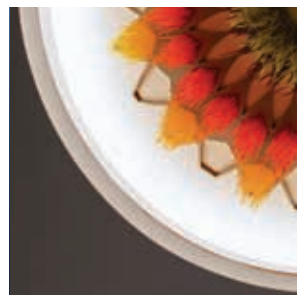
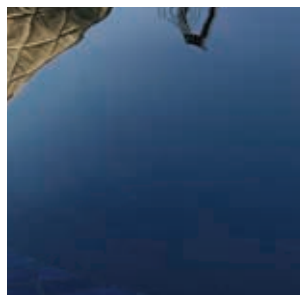
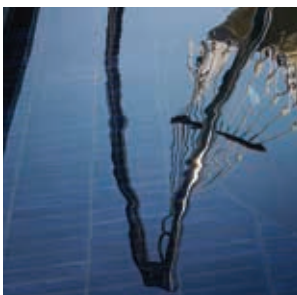
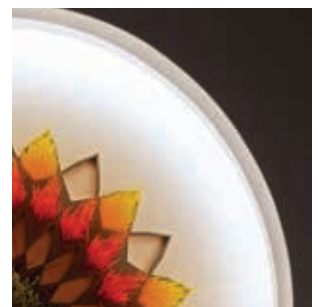
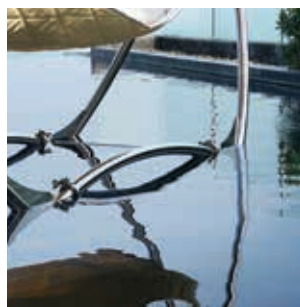
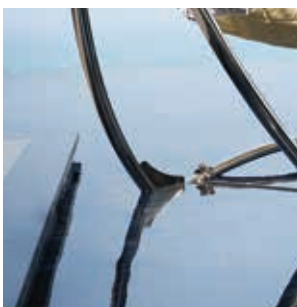
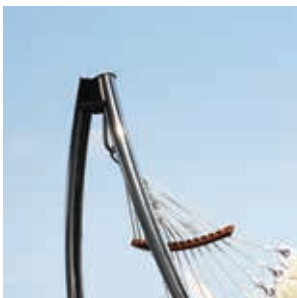
MEMBRO FUNDADOR



www.fvandina.com  
 1800 FV FV FV (38 38 38)



# Diseño



# Continúa la fiesta...

## productos Milán y Ferrara

En nuestra Edición No. 45 presentamos los productos Milán Doble Descarga y Accesorios Durfix Fiesta caracterizados por la energía de sus colores naranja, verde y rojo. Ahora, continuamos con los productos Fiesta y en esta ocasión les damos a conocer al Inodoro Milán de Descarga Simple, al Lavabo Ferrara de Pedestal y al Juego Durfix de 4 Piezas en las alegres opciones Fiesta y Fiesta Total; un despliegue de color que brindará al cuarto de baño divertidas opciones de decoración.

La Fiesta empieza con el VERDE que nos transmite frescura y armonía. Continúa con el NARANJA que simboliza la alegría y positividad, además de estimular nuestra creatividad. Se suma el ROJO, sinónimo de fuerza y pasión; y, finalmente, el NEGRO que nos brinda magia y misterio.







Accesorios decorativos cortesía El Kiosko Decoraciones @elkioskodeco



Accesorios decorativos cortesía El Kiosko Decoraciones @elkioskodeco

# Ducha Doble

## con función de chorro cascada - E120.15 CR

Presentamos con mucho orgullo una gran alternativa para la remodelación del cuarto de baño y más específicamente la regadera: nuestra ducha doble con función de chorro cascada (código E120.15 CR). Este producto ha sido diseñado pensando en la necesidad de nuestros clientes de hacer remodelaciones en el cuarto de baño y de mejorar la grifería presente, en este caso con el cambio de la ducha. La ducha doble está fabricada en acero inoxidable lo que le garantiza a los usuarios muchos años de servicio impecable y un acabado elegante durante muchos años.

Un gran beneficio de nuestra ducha doble es que es compatible con cualquier juego de grifería FV que el cliente tenga colocado en su baño, tanto de dos manijas como monocomando; lo cual la hace "universal" en su uso, ya que no tiene ninguna restricción de instalación. En el producto se incluye una

"T" de transferencia que puede ser colocada a cualquier altura de la tubería y le va a permitir al cliente seleccionar el chorro normal de lluvia o el chorro cascada en la regadera. El sistema incluye dos mangueras que llevan el agua previamente mezclada hacia ambos servicios de la ducha.

El usuario podrá disfrutar de cómodos y relajantes baños en la ducha, gracias a sus tubos de silicona con sistema autolimpiante, los que han sido dispuestos de manera uniforme sobre la superficie de la ducha. Y si lo prefiere podrás sentir toda la sensación relajante de un chorro tipo cascada, al accionar el botón de transferencia que se incluye en el producto. La nueva ducha doble está amparada por la garantía total FV y sobre todo el cliente podrá sentir la tranquilidad de contar con un producto fabricado con los más altos estándares de calidad a nivel mundial.



# El gran árbol: nueva tendencia de decoración interior

**Por: Elisabeth Picard**

**Trabajo de la Comisión para la nueva CHSLD de East Angus**

El trabajo, majestuosamente da la bienvenida a los visitantes del vestíbulo, lo que sugiere que el centro y su personal desempeñan un papel protector, como un gran árbol. El árbol es un tema universal que expresa el proceso de la vida, desde la germinación hasta la flor que da fruto. Se puede hacer un paralelo entre la evolución del árbol y el ser humano. El árbol grande también es viejo y maduro, sabio en su experiencia y conocimiento, transmitiendo valores y protegiendo a la comunidad. Sous le grand arbre ilustra el alcance del papel del árbol y sus diversos

componentes; el racimo y la flor que se separan hacia fuera en los techos de los otros niveles. Este tema tiene un significado simbólico también porque históricamente, marca la importancia de la industria de pulpa y papel en el municipio de East Angus.

Elisabeth Picard es un artista de Montreal cuyos trabajos han sido expuestos en Quebec, Ontario, Cuba, Francia y Lituania y ha sido incluido publicaciones en Québec, Estados Unidos, Italia y Malasia.

Título del proyecto: Sous le grand arbre: racine, feuille et fleur

Finalización del proyecto: enero de 2017

Nombre del artista: Elisabeth Picard

Materiales: cremalleras teñidas, aluminio pintado, proyectores LED

Dimensiones: 13 x 20 x 5 pies en el vestíbulo, 48 pulgadas de diámetro en las otras plantas

Proyectores: lumencove nano de Lumenpulse

Sitio: Calle 118 Lafontaine, East Angus, QC, JOB 1R0

Cliente: Centro de Salud y Servicios Sociales (CSSS)

du Haut-Saint-François

Producción: Elisabeth Picard, Ghislain Brodeur, Josée Picard, Andréanne Godin, Fal Petit y Les Couleurs Caméléon

Dibujos Técnicos: Ghislain Brodeur

Instalación: Elisabeth Picard, Ghislain Brodeur,

Andréanne Godin y Matthieu Sabourin

Arquitecto: Paul Faucher de Espace Vital

Fotógrafo: Michel Dubreuil



# Popup Lighting

## cuando la luz resuelve arte

**Por: Popup Lighting Design**  
Tel Aviv-Yafo, Israel

La Popup Lighting es una luminaria inspirada en los libros Popup. La idea fue convertir los iconos de cada día en lámparas artísticas y elegantes.

La forma limpia de la lámpara se amplifica por la reflexión de la luz en la pared, creando un efecto “wow” y haciendo que el ambiente en la sala sea mágico ... Trayendo de vuelta la emoción y la ingenuidad que sentimos cuando abrimos nuestro primer libro Popup.

### LA INSPIRACIÓN

Cuando Chen Bikovski era una niña le encantaban los libros Popup, “tenían la capacidad de llevarme a un mundo de fantasía y magia que siempre inspiró mis sueños. Cada vez que volteaba una página y aparecía un conejo, era como estar en Alicia en el País de las Maravillas, descubrí un nuevo mundo de fantasía oculto en el libro a través de mi mirada ordinaria, la sorpresa que hace la magia aún más real”.

Al crecer, esos sentimientos de magia y fantasía eran cada vez más difíciles de encontrar. Es por eso que creó Popup Lighting. Siempre sentía que había algo mágico en

la luz, así que, con esta pasión por el arte y el diseño, ella ha creado una iluminación que traería de vuelta a la vida cotidiana esos sentimientos nostálgicos de magia, emoción e inocencia. Con amigos y seres queridos.

### LA CABEZA DE CIERVO

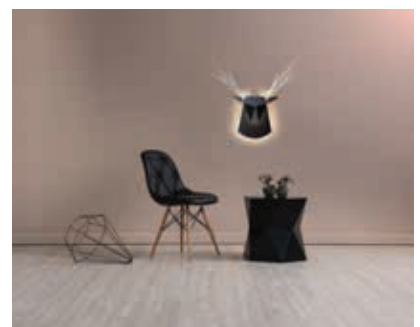
La lámpara de la cabeza de ciervo es un accesorio de luz montado en la pared que se puede utilizar para iluminar una multitud de espacios. Es un pedazo clásico, nostálgico de la pared dada una interpretación contemporánea y sofisticada.

Cuando se enciende, la lámpara de Deer Head crea un ambiente mágico. Es perfecto para cualquier situación; momentos románticos en espacios íntimos o fantasía mágica en el dormitorio de un niño.

La cabeza de ciervo de oro de aluminio es una lámpara decorativa, hecha de aluminio pintado, plegado y acero

Es 39 cm de largo x 35.5 cm cuando está apagado. Cuando las luces están encendidas, se convierte en 75 cm x 70 cm de luz y brillo.

Acerca de la marca 'Popup Lighting' es una joven compañía de Tel Aviv dirigida por Chen Bikovski y Sarig Shinar, especializada en aparatos de iluminación bajo el concepto de iluminación. Para más información: [Popuplighting.com](http://Popuplighting.com)



# Christiane Lemieux: el diseño como una aventura



Lemieux es empresaria y diseñadora, experta en decoración del hogar y mobiliario. Su gran ojo para la moda y el enfoque no convencional sobre la “vejez” de los muebles en la industria textil, la ha impulsado a ser una de las autoridades en el mundo de los interiores.

Christiane es diseñadora de DwellStudio — es conocida por el uso de colores vivos y diseños textiles gráficos— su estilo muestra una aproximación poco convencional a la creación de un hogar cómodo y elegante. Dejando a un lado las reglas de decoración.

Sueños de diseño. Creció en Ottawa, Canadá, y desde muy joven tuvo en la pintura y el diseño, su escape creativo. Estudió en una escuela primaria en una institución Montessori, donde se negaba a alejarse del rincón del arte. Su vida fue y es pasar tanto tiempo como sea posible rodeada por las artes.

Licenciada en Historia del Arte por la Universidad de Queens en Canadá y licenciada en Diseño de Moda por Parsons, la afamada Escuela de Diseño de la Ciudad de Nueva

York, comenzó su carrera en la moda como asistente de tejido para Isaac Mizrahi, luego fue la directora de Pórtico para finalmente lanzar su propia empresa, DwellStudio.

Su amor innato por los viajes y el deseo de mantener el más alto nivel de calidad ha llevado a Christiane a todo el mundo en busca de lo mejor. Desde artistas en Haití hasta fábricas textiles en India y Portugal, Christiane se reúne personalmente con proveedores para ofrecer a sus clientes una sensación de aventura y seguridad.

En 2012, Christiane fue nombrada una de las empresarias más poderosas por la revista Fortune, ella da conferencias en todo el mundo compartiendo su visión de negocios y de decoración del hogar. Christiane vive en Nueva York con su esposo y sus dos hijos.





Producto, Muebles, Jardín + Terraza, Hotel,  
Estilo de vida  
Orgullosa ganadora del premio de diseño de  
producto ePDA 2017  
Para más información: [Trinityhammocks.com](http://Trinityhammocks.com)

# Super hamaca Trinity

En Las Vegas, las nuevas hamacas de Trinity llegan al mercado con las alas de un Premio Europeo de Diseño de Productos 2017. "Estamos muy contentos de aprovechar el éxito de la experiencia de hamacas compartidas con la introducción de estos dos nuevos productos complementarios", dice Gilbert Tourville, fundador de Trinity. "Duality y Unity siguen los pasos de nuestros productos de triple hamaca y abarcan los mismos elementos de diseño innovador de alta calidad y una relajación sin precedentes, que la industria de la hospitalidad y los usuarios residenciales han llegado a esperar de Trinity".

Con un enfoque en el diseño, la comodidad y la durabilidad, Duality combina la relajación de una silla colgante y la experiencia hamaca, de apoyado por una estructura de acero inoxidable y asientos de teca de grado marino. El confort completa el diseño de Duality, con un colchón de tela parasol y almohadas de tela a juego, todas rellenas con espuma Urecel de secado rápido para repeler condiciones climáticas extremas.

Hamaca Trinity es la idea conceptual de Gilbert Tourville, un ex capitán de marina mercante y empresario que pasó veinte años operando una serie de innovadores y exitosos conceptos de cafetería-restaurante en Quebec antes de fundar Trinity. En 2011, basado en un deseo de innovar verdaderamente la experiencia social de la relajación al aire libre, Tourville emprendió un viaje que no sólo captará la esencia de esa visión, sino que también lo llevará a la vida a través de la fusión de elementos de diseño únicos y de vanguardia materiales que aseguran la más alta calidad y la experiencia más favorable posible.

Para lograr esa visión audaz, Trinity involucra a los artesanos del sudeste asiático con talentos únicos y raíces históricas, al tiempo que utiliza productos socialmente responsables que aseguran un futuro sostenible para las comunidades artesanales.

## Por: Trinity Hammocks



Arquitecta

# Adriana Benalcázar

Arte y Arquitectura para la certificación EDGE

**Por favor háganos un poco sobre EDGE y por qué es importante...**

EDGE es un sistema de certificación internacional para edificios nuevos, residenciales y comerciales, sostenibles; mediante la incorporación de opciones de ahorro energético, agua y materiales.

El Green Business Certificate Inc. (GBCI) entidad encargada de la administración de la certificación EDGE en 120 países y la Corporación Financiera Internacional (IFC siglas en Inglés) miembro del grupo Banco Mundial, son creadores, encargados de auditar y generar el certificado a los edificios que cumplan con los parámetros que especifica EDGE.

La importancia de esta certificación es el generar una construcción más consciente, ayuda a mitigar el cambio climático, optimizando y generando eficiencia en los recursos, aparte de considerar los resultados ambientales hay que tomar en cuenta los incentivos comerciales y financieros para los edificios eco-amigables.

**Cuéntanos cómo y por qué decidieron diseñar un edificio que cumpla los parámetros /requisitos para obtener la certificación EDGE...**

Pensamos que en este tiempo es muy importante la innovación y la conciencia ambiental. Por lo cual decidimos trabajar en un proyecto que incluya eficiencia energética y buen diseño espacial. Ser el primer proyecto EDGE en Ecuador y Región Andina es un gran logro como Arquitecta y para la constructora, ejemplo de buenas prácticas.

Se obtuvo un ahorro en energía en un rango del 28% al 38% correspondiente a cada tipología, del 28% al 30% en agua y ahorro en materiales incorporados de 36% al 41%, porcentajes que superan al caso base de EDGE lo cual es muy satisfactorio.



Algunos de los parámetros incorporados en el diseño son:

- Medidas de eficiencia energética, como la instalación de medidores inteligentes, controles de iluminación en áreas comunales como pasillos y escaleras.
- La relación ventanería con paredes exteriores (WWR Window to Wall Ratio) se alcanzó el 24,7% mediante el diseño sostenible de ventanas se maximizan los beneficios de la iluminación natural al tiempo que minimiza el uso de energía.
- La utilización de pintura reflectiva y de color blanco en la mayor parte de la fachada, por temas de reflexión solar y generar mayor confort térmico dentro de los departamentos.
- Aislamiento de Techo, mediante materiales claros en losas superiores y aislamiento del deck con respecto al gypsum.
- Bombillas de bajo consumo energético (Todo el edificio con iluminación LED)

Conceptos de diseño que no son difíciles ni costosos de implementar y todos los profe-

sionales del medio deberían empezar aplicarlos en sus diseños.

### **Coméntanos cómo y en qué manera te apoyó y asesoró FV en este proceso...**

FV fue un gran apoyo en este proceso, con la ayuda de sus asesores técnicos, sus visitas continuas al proyecto, se logró una alta calificación en los parámetros de eficiencia de agua al momento de obtener la certificación EDGE.

El apoyo con la implementación de aireadores especiales para cada grifería en todo el proyecto fue un aporte fundamental para la obtención de este certificado. Piezas esenciales para ahorrar el agua en todo el edificio.

### **Qué hizo FV para lograr un ahorro de 30% de agua y qué significó eso para los certificadores EDGE...**

Se obtuvo una certificación EDGE por cada departamento y tipología en el edificio por lo cual se logró un ahorro de agua en un rango entre el 28% al 30%.

La certificación cuenta con un caso base de eficiencia al cual se lo puede igualar o mejo-

rar; en el caso del Edificio Edwards mejoramos el caso base que proponen, obteniendo los siguientes resultados:

- Cabezas de ducha 8 lt./min se logró 6.65 lt./min
- Grifería en lavamanos 6lt/min se logró 5.81 lt./min
- Inodoros doble descarga 6 lt./primera descarga 3lt./segunda descarga

### **Por favor coméntanos cómo se dio la oportunidad de diseñar una grifería FV para el proyecto...**

Una de las primeras razones para empezar con los diseños de grifería en el proyecto Edwards fue el mantener un diseño integrado y un mismo concepto en todo el proyecto (diseños ortogonales, líneas rectas), por lo cual se empezó explorar posibles diseños con estas características; FV estuvo siempre muy abierto en este proceso de diseño y llegamos a un producto final deseado, muy elegante y cumpliendo las expectativas de diseño que nos propusimos para el proyecto.







# Gama ELITE / Lavabo Marsella con mueble suspendido



> Mueble disponible en colores Roble Miel y Congo

Tenemos una gama para tu estilo de vida

Gama PREMIUM / ELEGANCIA EXCLUSIVIDAD LUJO

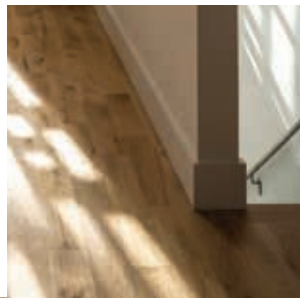
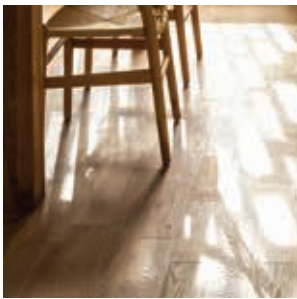
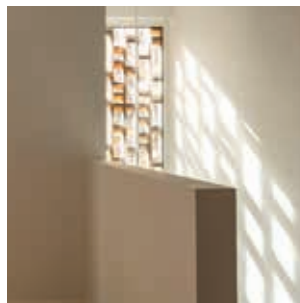
Gama ELITE / DISEÑO BELLEZA VALOR

Gama HOGAR / VERSÁTIL FUNCIONAL DURABLE

Gama PRO / INSTITUCIONAL TECNOLOGIA SEGURIDAD



# Arquitectura





# 15 Viviendas que se adaptan a la forma del terreno

## Metaform architects Luxemburgo, Luxemburgo

Ubicación: Dommeldange, Luxemburgo  
 Cliente: ASARS Construcción  
 Arquitectos: Metaform architects  
 Fotógrafo: Steve Troes Fotodesign  
 Superficie de suelo: 2250 m<sup>2</sup>  
 Volúmen bruto: 8000 m<sup>3</sup>

En lo que respecta a la vivienda, uno de los principales problemas que enfrentan las personas en zonas urbanas, a menudo lugares de constante crecimiento y aumento de las demandas de vivienda, es la necesidad de elegir una tipología de apartamentos en casas unifamiliares no por deseo, sino por necesidad. Sus principales preocupaciones pueden resumirse como sigue:

1. Típicamente, en la mente de la gente los edificios residenciales implican a menudo "una vida en una caja", sin calidad viva, sensación de pertenencia y de identidad; falta de luz natural y vista;
2. Proximidad a los vecinos que resulta en la falta de privacidad, visual y acústica
3. El espacio físico insuficiente en varias formas para una vida de comodidad.

El enfoque de la oficina de arquitectura de Metaform fue analizar cuidadosamente estas cuestiones y responder utilizando ellas como un punto base de transformación en recursos, y además en cualidades, trayendo así una nueva visión de una tipología de vivienda colectiva.

De acuerdo con la normativa municipal de construcción e independientemente de la peculiar topografía, a priori la normativa permitiría un edificio simple de un solo bloque, con un sótano plano de 2 pisos. Sin embargo, el contexto circundante, las condiciones específicas del terreno y la forma de la trama ofrecieron una posibilidad para diferentes experimentos, al mismo tiempo que reflejan y responden a los problemas que se mencionan:

La parcela se sitúa a lo largo de una calle particularmente curvada, una topografía muy empinada con 10 metros de diferencia en altura y una conservación de árboles de tres siglos, clasificados como monumentos nacionales todo ello condicionó la forma inicial del edifi-

cio. Además, el edificio responde al contexto urbano específico (unidades de vivienda de pequeña escala en un lado y bloque de apartamentos de gran escala en el otro): crea una transición sutil dividiendo el volumen principal en seis bloques más pequeños, desplazados verticalmente. De esta manera, el edificio se está adaptando a su entorno; conserva la densidad requerida, al tiempo que nutre el sentimiento de pertenencia, identidad, escala humana.

La división y desplazamiento de volúmenes ha sido cuidadosamente estudiada para responder a la necesidad de luz natural, abrir las vistas panorámicas hacia el paisaje y la ciudad y crear el contacto visual con el cielo, al tiempo que permite la privacidad de los residentes.

El edificio está hecho de una estructura de hormigón armado, frente a una fachada ventilada de paneles de aluminio triangular. El aislamiento térmico de las paredes consiste en fibra mineral. Las aberturas están llenas de vidrio de tres capas en un marco de aluminio. Los grandes elementos de vidrio están especialmente recubiertos con película anti-UV para evitar que el edificio se sobrecaliente.

Un aspecto importante del concepto energético del edificio es la orientación; las aberturas grandes aparecen principalmente en las fachadas del sur y del este, mientras que la fachada del norte es sobre todo cerrada. Según las leyes luxemburguesas, el edificio está clasificado como edificio de baja energía (clase B-B). También se incluye un sistema centralizado de ventilación así como paneles solares para la producción de agua caliente para optimizar la eficiencia energética del proyecto. Los materiales de fachada usados han sido elegidos para permitir el mantenimiento mínimo.











# Doble dúplex

**Batay-Csorba Arquitectos**  
Toronto, Canadá



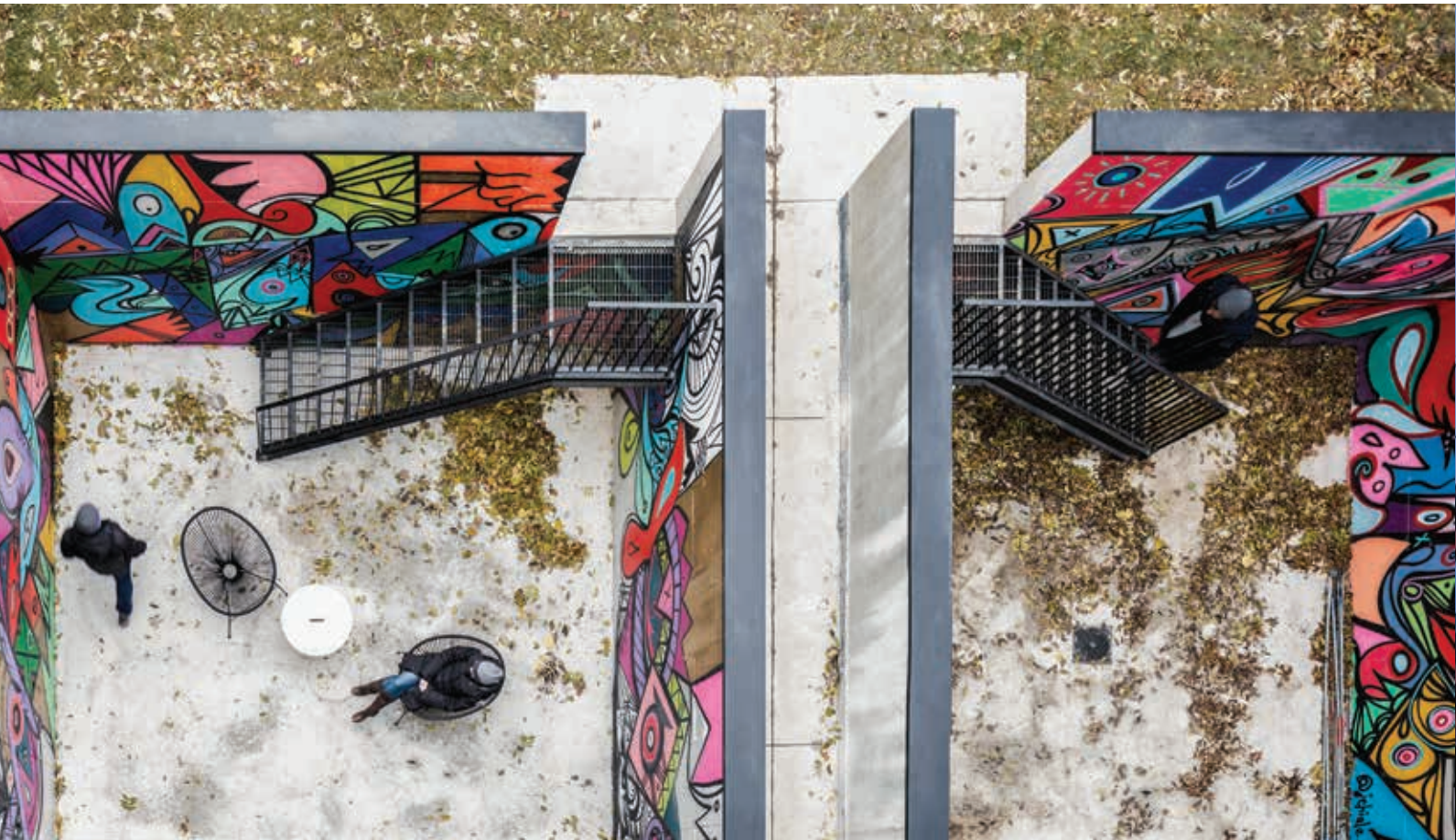
El dúplex doble se creó en respuesta a la creciente necesidad de las ciudades de modelos de vivienda alternativa debido al aumento del costo de los bienes raíces urbanos y la necesidad de densificación urbana dentro de los barrios residenciales establecidos en Toronto. Una proliferación de condominios de alto y medio de altura han densificado el núcleo urbano y sirven como el modelo predominante para la propiedad de vivienda de nivel de entrada de la ciudad. Sin embargo, se han desarrollado muy pocos modelos nuevos de rellenos bajos de densificación o vida asequible dentro de los buscados barrios residenciales históricos de Toronto.

El proyecto se encuentra en uno de los barrios históricos más notables de la ciudad. El sitio se dividió en dos propiedades separadas cada una con una residencia. Double Duplex rinde homenaje, al contexto existente y la belleza de su arte y de su local, mediante la creación de relaciones contextuales a través de la masa y la geometría, junto con la textura y el detalle como preocupación primordial. En lugar de intentar reproducir los medios y métodos del arte del siglo XIX, nos preguntamos ¿cómo podemos contemporizar y reinterpretar la condición existente?

El doble dúplex emerge como una respuesta contemporánea a su contexto, utilizando una abstracción de la tipología omnipresente de Bay y Gable, el proyecto se convierte en una reinterpretación de elementos arquitectónicos claves.

La geometría doble dúplex registra los datos de las ventanas vecinas adyacentes y las alturas de apertura de las puertas, las pendientes del techo y las alturas del alero, y las transiciones materiales de cada lado que producen relaciones formales específicas. Mediante el aprovechamiento de las técnicas de fabricación digital y el uso de nuevas tecnologías de material para el efecto perceptual, espacial y formal, traducimos la noción de artesanía del siglo 19 a través de un brise soleil de dos pisos. El brise soleil encierra los balcones delanteros y traseros, permitiendo condiciones de iluminación controlada y privacidad. Construido de una madera blanda bio-realzada, resistente de la putrefacción y sostenible, son piezas individuales que se organizan para crear una fachada dinámica a gran escala. Durante el día la luz es filtrada e ilumina los espacios interiores con efímeros efectos de luz moteada. Y por la noche la pantalla se lee como una linterna decorativa brillante.









# Una arquitectura futurista Urbano Rural en Turquía



**Por: Eray Carbajo**

Programa: Arquitectura Residencial  
 Cliente: Esta Construction  
 Arquitecto: Eray / Carbajo  
 Diseño: Inanc Eray, Gonzalo Carbajo  
 Equipo de diseño: Emana Ljajic, Marco Mattia Cristofori, Ugur Imamoglu  
 Equipo del proyecto: Ugur Imamoglu, Marco Mattia Cristofori, Ahlam Hamed, Egemen Onur Kaya, Anil Sakaryali  
 Consultores  
 Estructural: Kinaci Muhendislik  
 Eléctrico: Sanayi Muhendislik  
 MEP: ABC Muhendislik

Eray Carbajo presenta Urban Rural, una nueva tipología de viviendas para una estrategia de transformación sostenible que se convertirá en un ejemplo para la futura reurbanización de Estambul, con terminación de la construcción en 2019.

Urban Rural propone una unidad híbrida de vivienda donde se puede estar cerca del centro de la ciudad y disfrutar al mismo tiempo del estilo de vida rural, manteniendo una fuerte interacción con la comunidad y vecindario.

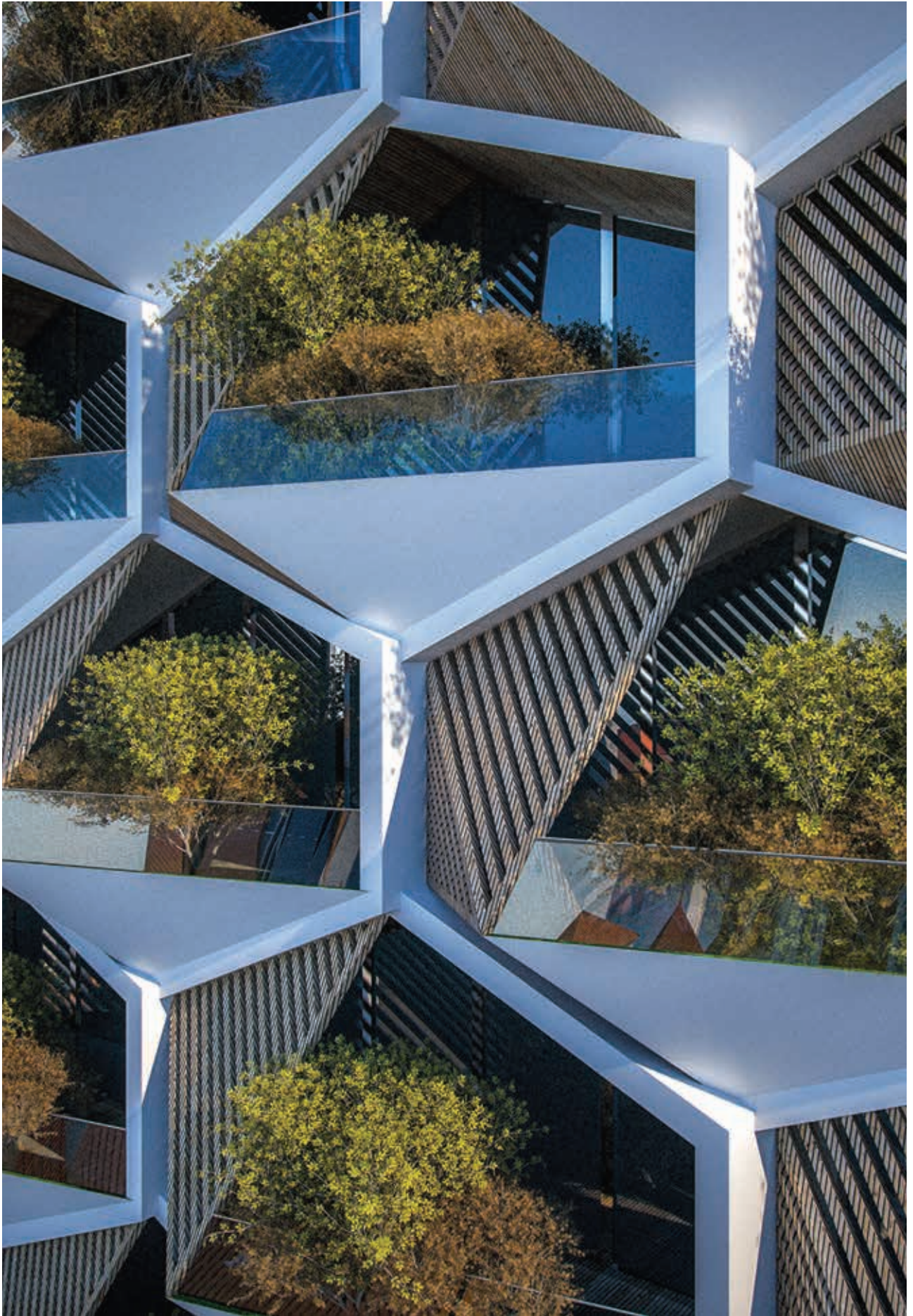
El diseño desafía el status quo de la típica tipología residencial. Urban Rural busca el desarrollo sostenible a través de la innovación arquitectónica. La forma única de los módulos residenciales utiliza una eficiente cuadrícula hexagonal que cubre el volumen máximo del edificio con un número mínimo de elementos de construcción.

Una unidad hexagonal consiste en un área poligonal para habitar y una cavidad triangular para ser utilizada como un jardín regable. Cuando todos los módulos se combinan, estas cavidades de triángulo actúan como una

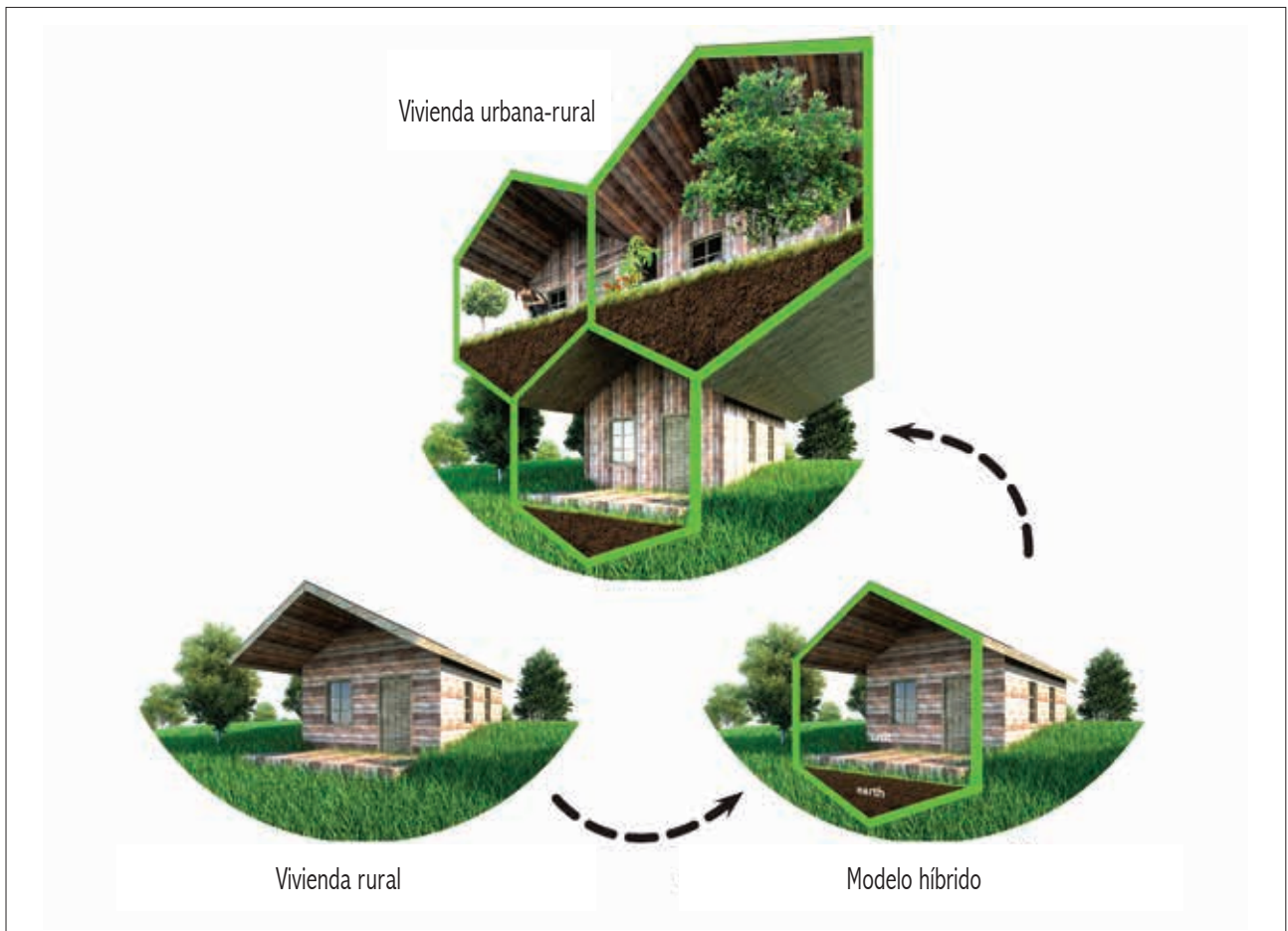
estructura de almacén que transfiere las cargas del edificio a los miembros inferiores. En su conjunto, Urban Rural crea interdependencias entre los sistemas del edificio, la estructura, el paisaje y la arquitectura. La integración de estos sistemas complejos se consigue mediante un diseño modular que persevera en la flexibilidad.

Urban Rural tiene como objetivo minimizar la huella ecológica del edificio y maximizar el impacto positivo en el medio ambiente, considerando la viabilidad económica del proyecto. Para lograr esto, el diseño modular basado en componentes y los materiales de construcción de origen local juntos es la clave.

Urban Rural está diseñado para convertirse en un hito de la ciudad. La construcción de una aldea urbana vertical en el corazón del centro de la ciudad, reduce inmediatamente la dependencia a los coches e incluso al transporte público, y promueve naturalmente el caminar. Esto genera más oportunidades de interacción humana y momentos de comunicación que eventualmente resultarán en una Comunidad más fuerte.







Gama  
**HOGAR**

NUEVO  
Porcelanato Imola  
**Legno**



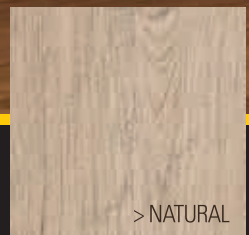
> Porcelanato Legno del Notaio BS  
20 x 120



> BEIGE



> OLD



> NATURAL

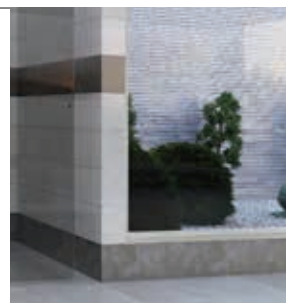
**Salas** | **fv**

GRIFERÍA · SANITARIOS · CERÁMICA · TINAS

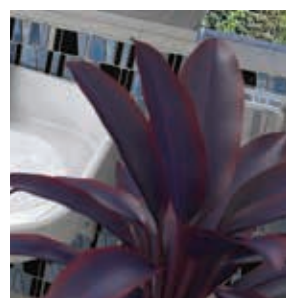
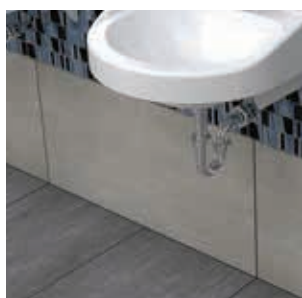
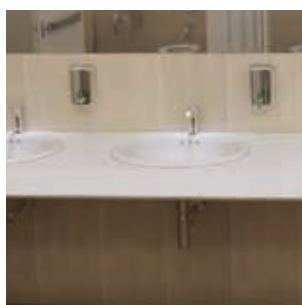
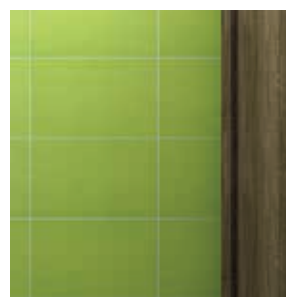
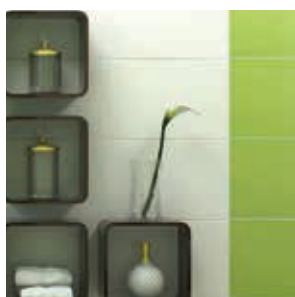
**Porcelanato Legno del Notaio, tendencias 2017**  
**Elegancia innata, textura maderada**

QUITO · GUAYAQUIL · CUENCA · AMBATO · STO. DOMINGO · MANTA · PORTOVIEJO

[www.fvandina.com](http://www.fvandina.com)



# Ambientes







# El lugar de los sueños

El presente nos acerca el disfrute máximo. Cada parte de nuestra casa debe ser un lugar agradable para disfrutar la vida, hoy les presentamos el lugar realizable donde los momentos reconfortantes empiezan a surgir.

Gama  
**PREMIUM** / ELEGANCIA  
EXCLUSIVIDAD  
LÚJO

Inodoro Palermo suspendido, Lavabo de tocador Helena, Monocomando para lavabo Lollipop, Muebles de baño Colección Cuadra, Accesorios Valentine, Tina Jacuzzi Espree, Espejo FV Wanda, Pared Extreme Marfil y Advance Cubico Café, Piso Nature T.





# Calidez y belleza

Ambientes limpios y agradables con un toque cálido que nos lleva a la sensación de hogar. Un sistema de piezas adaptables que se integran a espacios que nos llenan el corazón.

Gama  
**ELITE** / DISEÑO  
BELLEZA  
VALOR

Inodoro Greco, Lavabo Vessel Perti, Llave de lavabo Dominic, Monocomando para ducha Dominic, Accesorios Valentine, Tina Jacuzzi Espree, Mampara de vidrio FV, Espejo FV Wanda, Pared Extreme Marfil y Advance Cubico Café, Piso Nature T.







# Geometría y modulación

De diseño audaz, plantea una forma que se adapta a un ambiente único en donde los sanitarios son protagonistas como piezas de arte moderno que se exhiben para el disfrute.

Gama  
**ELITE** / DISEÑO BELLEZA VALOR

Inodoro Génova, Lavabo Vessel Amadeus, Monocomando de pared para lavabo Edna, Brazo de ducha cuadrado vertical, Cabeza de ducha cuadrada, Mueble de baño suspendido Cuadra, Accesorios Selena, Mampara de vidrio FV, Espejo FV MIA, Pared Aquarela Curvas blanco y limón, Piso Nature Beige.





# Lujo y perfección

Cuando se trata de que cada detalle sea apreciado, tocado, vivido, esta línea expresa elegancia y lujo que puede estar al alcance del buen diseño. La perfección se expresa en sus formas atemporales y el disfrute cuando las usamos.

Gama  
**HOGAR** / VERSÁTIL  
FUNCIONAL  
DURABLE

Inodoro Mestre, Lavabo Vessel Perti, Monocomando para lavabo Elipsis, Brazo de ducha redondo vertical, Cabeza de ducha redonda, Muebles de baño Colección Albero, Accesorios Selena, Tina Venecia, Mampara de vidrio FV, Pared Extreme Shade Marfil y Piso Nord Marfil.





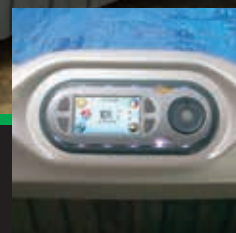
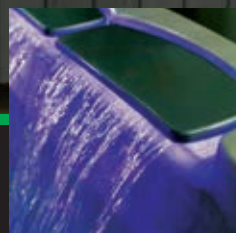
# Vanguardias futuristas

La forma se combina con la durabilidad, la higiene y al mismo tiempo transmite una sensación vanguardista. De líneas sólidas las piezas se comprometen con una alta resistencia y son fieles a las necesidades de los ambientes de alto uso.

Gama  
**PROI** INSTITUCIONAL  
TECNOLOGÍA  
SEGURIDAD

Inodoro Quantum Luxe HET, Lavabo Aqua, Urinario Quantum Plus HEU, Llave FV Tronic para lavabo, Fluxómetros electrónicos para inodoro y urinario, Barral inclinado de apoyo, Dispensadores de papel higiénico, toallas de papel y jabón líquido, Espejo FV MIA, Pared Fénix Polar, Mosaico Cristal Piedra Blue/Black/Silver y Piso Fénix Ceniza.

Gama **PREMIUM** / Spa **J 210**



**Salas** | **fv**  
GRIFERÍA · SANITARIOS · CERÁMICA · TINAS

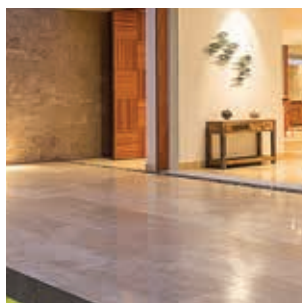
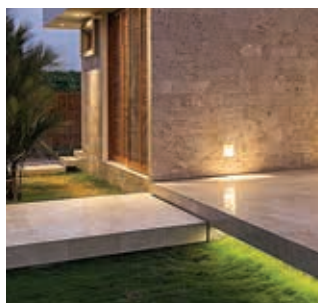
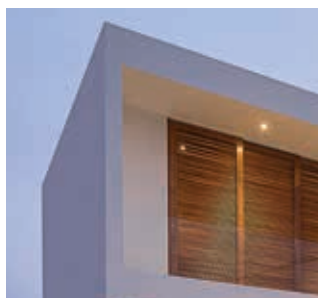


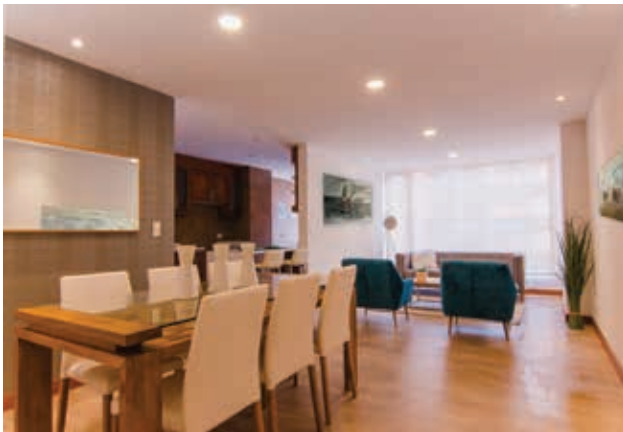
Encuentra todos sus modelos en Salas FV,  
representante exclusivo para Ecuador.

QUITO • GUAYAQUIL • CUENCA • AMBATO • STO. DOMINGO • MANTA • PORTOVIEJO  
[www.fvandina.com](http://www.fvandina.com)



# Proyectos FV







## EDIFICIO ATLÁNTIDA

Ubicación: La Isla, Sector Tres Puentes, Cuenca.

Área de Construcción: 35728,23 m<sup>2</sup>

Área de Terreno: 8052,46 m<sup>2</sup>

Constructora: León, Cordero & Toral

El Proyecto está ubicado en una de las mejores zonas residenciales de Cuenca, rodeado de un parque botánico y la convergencia de dos de los principales ríos de la ciudad, lo que constituye un entorno natural de paz y tranquilidad para quienes habitan este oasis natural.

Diseñado con estructura sismo-resistente de hormigón armado, sus 3 Bloques están proyectados en 7 plantas de uso residencial y sótanos con amplios accesos para parqueaderos de dueños y visitas. Sus fachadas son de ladrillo visto artesanal y piedra pizarra negra con anclajes fabricados exclusivamente para este proyecto. Cada bloque tiene 2 ascensores y una grada, la cual cumple con los requisitos de seguridad, además, el proyecto cuenta con sistemas de

video vigilancia, control de acceso y alarma contra incendios, todos de última tecnología, brindando así la mayor de las seguridades.

Atlántida cumple con altos estándares de calidad en su construcción como en sus excelentes acabados, garantizando de esta manera departamentos que cumplen con las expectativas del cliente. El objetivo principal es cubrir las necesidades del mercado, logrando espacios ideales para las distintas familias, de manera que se encuentra desde suites, departamentos de 2 dormitorios, hasta departamentos amplios de 3 y 4 dormitorios, donde todos gozan de hermosos paisajes, iluminación y ventilación natural.

Finalmente, el lugar cuenta con áreas comunales, espacios de guardiana, oficina de administración, y se caracteriza por brindar zonas muy acogedoras como: Un parque central con diseño de vanguardia, áreas de recreación con canchas deportivas, juegos infantiles, áreas verdes y gimnasio, y su cubierta donde se podrá apreciar la encantadora vista de Cuenca; además la comodidad de estar a pocos minutos del centro de la

ciudad, hospitales, universidades, área financiera y comercio, convierte a Atlántida en el mejor lugar para vivir.

### PRODUCTOS FV UTILIZADOS:

Inodoro Mónaco

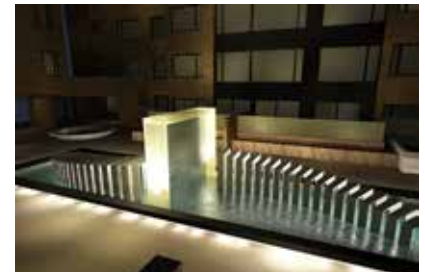
Inodoro Bellini

Lavabo Elea Oval

Lavabo Mercury

Lavabo Alba

Grifería Línea Ambar



## APARTAMENTOS CAROLINA TOWER

Ubicación: Calle Yugoslavia N33-74, sector la Carolina, Quito

Área de construcción: 5446.81m<sup>2</sup>

Área de terreno: 623.33m<sup>2</sup>

Constructora: Golden Building, Promotores y Constructores

El edificio Carolina Tower se encuentra en la zona del parque La Carolina, sector de moda en la ciudad de Quito tanto por su exclusividad así como por su calidad de vida, en un entorno de parques centros comerciales, entidades financieras, supermercados, restaurantes, entre los servicios más importantes.

Carolina Tower constituye uno de los edificios de primera línea de la ciudad, actualmente en construcción ofreciendo un nuevo concepto en espacios interiores y comunales como: lobby tipo hotel, recepción-guarda-nía, gimnasio, business office, sky bar, área bbq, salón social, sala de juegos, lounge

terrace, roof garden, terraza deck 360 grados con una de las mejores panorámicas de la ciudad de Quito.

Vive privilegiado al experimentar la funcionalidad y dinamismo que encontrarás en nuestro edificio al compartir con familiares, amigos y clientes.

Saca ventaja aprovechando el Coworking que solo Carolina Tower te invita a encontrarlo y compartirlo mediante espacios destinados a trabajar directamente desde el mismo edificio, utilizando el Business Office, así podrás desarrollar tus proyectos profesionales de manera independiente y enfrentar los retos del futuro y estar siempre a la vanguardia.

Reinterpretamos su Terraza Deck 360 grados con el fin de ofrecer múltiples panorámicas de la ciudad, en un ambiente ajardinado y con un entorno que propone una diversidad de materiales como: ladrillo, hormigón visto, madera, metal; elementos que generarán diversas sensaciones y experiencias.

Sus departamentos cuentan con todos los ambientes diseñados acorde a las necesidades de sus residentes, sus diáfanos ventanales crean la ilusión de balcones sin límites entre lo construido y lo proyectado por la ciudad. Contamos con cómodos y rápidos accesos mediante dos ascensores de última generación, acabados de primera tanto en espacios interiores como comunales, generando el estilo de vida que tanto buscas. Te esperamos para contarte sobre el lugar que reúne todo lo que necesitas para vivir con estilo.

### PRODUCTOS FV UTILIZADOS:

Inodoro Mónaco

Monocomando para lavabo Scala Lever

Brazo de ducha redondo

Cabeza de ducha cuadrada

Mezclador monocomando para ducha

Elipsis



## CASA PUERTO CAYO

Ubicación: Puerto Cayo, Manabí

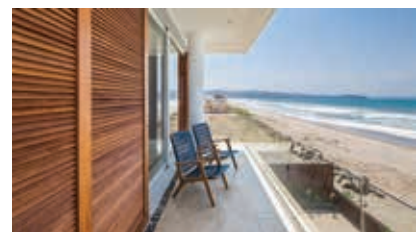
Área de terreno (m<sup>2</sup>): 1245.00 m<sup>2</sup>

Área construida (m<sup>2</sup>): 652.01 m<sup>2</sup>

Construcción y Diseño Interior: Gabriel Rivera Arquitectos

La Casa Puerto Cayo es una vivienda donde el tiempo corre lento y la vida se disfruta a plenitud. Un lugar que nos invita reencontrarnos con nuestra esencia y nos lleva a comprender que somos parte de un todo, parte de la naturaleza, parte del universo.

El proyecto surge de la necesidad de una pareja de extranjeros que busca cambiar su estilo de vida y que encuentra en las costas de Puerto Cayo – Ecuador, el lugar perfecto para lograrlo. Un clima seco y soleado la mayor parte del año, mar azul, cielo despejado, gente amable y una deliciosa gastronomía, caracterizan a este pequeño pueblito de pescadores, ubicado en las costas de la provincia de Manabí. En el lote de 1250m<sup>2</sup> y totalmente privilegiado por su ubicación frente al mar, se implanta la casa de tal manera que responde a la geografía natural del perfil costanero, dirigiendo su mirada hacia el noroeste. La vivienda se organiza a partir de dos ejes principales, uno que apunta hacia la playa y forma el primer volumen que contiene los espacios privados y otro perpendicular a este que contiene las áreas sociales y que se relaciona directamente con la naturaleza exterior. Una serie de quiebra-soles de madera permiten una fachada en movimiento. Uno de sus propósitos es proteger a sus habitantes del intenso sol ecuatorial y el otro, mantener cerrada la casa durante los tres meses del año, en los cuales va a permanecer deshabitada. Estos elementos de madera, junto a las paredes blancas, el mármol travertino y la naturaleza circundante, crean la combinación perfecta para que la Casa Puerto Cayo sea un espacio realmente inspirador.



**MERAKI**

Ubicación: Calle H y Villalengua. Urb Altos de La Granda Centeno, Quito

Área de construcción bruta: 3174,60 m<sup>2</sup>

Área de terreno: 513,19 m<sup>2</sup>

Constructora: Cruz y Escalante

Constructores

Meraki está ubicado en la urbanización Granda Centeno, sector residencial y de alta plusvalía. Posee una vista privilegiada, tranquilidad y aire puro que viene de las faldas del Pichincha, su estratégico lugar permite la cercanía al centro financiero, centros comerciales, parques recreativos, escuelas, colegios y universidades de la ciudad, teniendo a tu disposición varias vías de acceso.

Meraki es un edificio moderno de 7 pisos, con 21 departamentos, de 1, 2 y 3 dormitorios. El mismo que contará con ascensor de última tecnología, ingreso con tarjeta magnética, seguridad, gimnasio equipado, terraza con vista panorámica, salón comunal, césped sintético, juegos infantiles, área de bbq., parqueaderos de visitas.

Los departamentos se entregan con acabados modernos y de alta calidad, así como también una plancha de inducción, extractor de olores, calefón eléctrico e iluminación.

Departamentos 1 dormitorio desde 42,68 m<sup>2</sup>. Departamentos de 2 dormitorios de 81,35 m<sup>2</sup>. Departamentos de 3 dormitorios de 119,63 m<sup>2</sup>. Departamentos de 3 dormitorios de 124,84 m<sup>2</sup>.

**PRODUCTOS FV UTILIZADOS:**

Inodoro Mónaco

Inodoro Roma

Lavabo Elea Oval

Monocomando para lavabo Arizona

Monocomando para ducha Arizona

Monocomando para cocina Arizona

Fregadero de cocina FV



## MIRADOR DEL SOL

Ubicación: Carretera 102, Km 17.4 en Joyudas, Cabo Rojo, Puerto Rico

Diseñador: Teknica Design Group

Constructora: Karimar Construction, Inc.

Haga su vida en el oeste y disfrute de la tranquilidad y esplendor de Joyuda. Visite el proyecto Mirador del Sol y oriéntese con los expertos de Popular Mortgage. Haga de esta comunidad su residencia principal o espacio vacacional, con precios comenzando desde \$154,900.

En el pueblo de Cabo Rojo se encuentra Mirador del Sol. Una comunidad con modernas residencias, de ambiente tranquilo y seguro. Por su espectacular ubicación está accesible a principales vías de rodaje, restaurantes, áreas recreativas, escuelas, shopping centers, playas y mucho más. Muchos vienen al área Oeste a vacacionar pero, Mirador del Sol te ofrece la oportunidad de vivir en este hermoso lugar. Esta comunidad tiene acceso controlado, gacebo para actividades, cancha de tenis y baloncesto y pronto contará también con piscina.

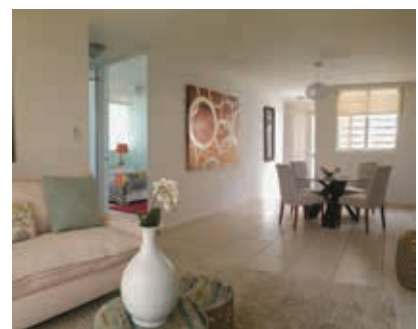
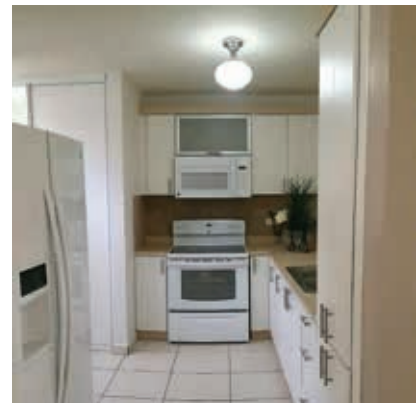
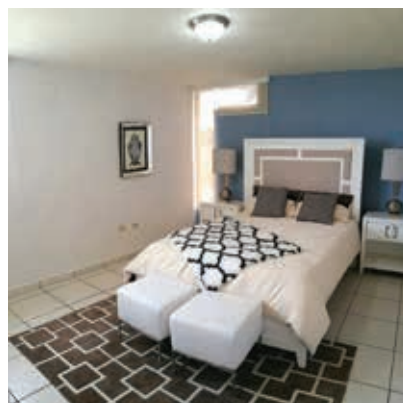
Las unidades son espaciosas y muy cómodas. Actualmente, hay seis unidades disponibles. Cuentan con 1,650 PC aproximadamente, 3 habitaciones, 2 baños, sala, comedor, salón familiar, cocina, marquesina doble y solar desde 420mc. Igualmente puede optar por una de 1,789 pc, con 4 habitaciones, 2 baños y family.

### PRODUCTOS FV UTILIZADOS:

Inodoro Ginebra

Inodoro Roma

Lavabo Gala con pedestal





## ALEJANDRÍA

Ubicación: Rafael Cavajal N79-95 y Av. José María Velasco Ibarra, esquina, frente a UPC Las Pirámides, Quito

Área total del proyecto: 1234.68 m<sup>2</sup>

Área de de construcción: 8 casas de 143m<sup>2</sup>

Área de terreno: 1040 m<sup>2</sup>

Constructora: Proyecto Alejandría ACP

“Alejandría” conjunto residencial. Un proyecto donde se fusiona la arquitectura moderna y el vanguardismo de los materiales del siglo 21. El proyecto se encuentra ubicado en un sector donde prima la tranquilidad y la seguridad, brindando así espacios confortables y un ambiente familiar.

El Conjunto cuenta con guardiana propia y ocho casas de 143m<sup>2</sup> de construcción, con acabados que cumplen las más altas exigencias del consumidor.

Las casas son de 3 dormitorios, sala, comedor, dos garajes cubiertos, cuarto de máquinas, bodega y área verde propia adicional a las áreas comunales que ofrece el conjunto.

### PRODUCTOS FV UTILIZADOS:

Inodoro Mónaco

Lavabo Vessel Mozart

Lavabo Elea Oval

Monocomando para lavabo Arizona

Monocomando para cocina Arizona

Monocomando externo para ducha Arizona

Monocomando para ducha Arizona



## BOQUERÓN SEA BEACH

Ubicación: El proyecto está localizado en la carretera 307 km 8.5, Bo. Boquerón, Cabo Rojo, Puerto Rico

Diseñador: Teknica Design Group

Constructora: Karimar Construction, Inc.

Ya comenzaron los cierres de la primera fase de 20 exclusivas villas del proyecto Boquerón Sea Beach, sólo 4 unidades disponibles. Pero ya comenzó la segunda fase de este innovador proyecto que contará con 14 villas adicionales. Las villas son de una habitación (convertible a dos habitaciones), sala, moderna cocina, área de lavandería y un baño, ideal para vacacionar en el Oeste y poder disfrutar del Poblado de Boquerón y sus hermosas playas. El precio de las villas comienza en \$110,000.

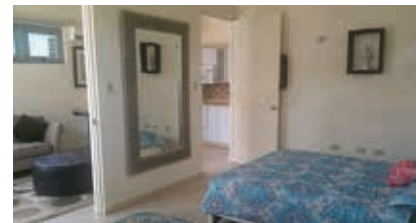
El proyecto cuenta con amenidades, tales como control de acceso, gazebo y piscina.

Boquerón Sea Beach es un proyecto de Boquerón Bay Side, Inc., de Empresas HQJ, reconocida empresa de construcción en el oeste.

### PRODUCTOS FV UTILIZADOS:

Inodoro Ginebra

Lavabo Gala con pedestal



## ANANTARA

Ubicación: Junto al Colegio Terranova,  
San Juan Alto, Cumbayá

Área de construcción: 7300 m<sup>2</sup>

Área de terreno: 8000 m<sup>2</sup>

Constructora: Ing. Jorge Goyes Arroyo

Anantara es un exclusivo Conjunto Residencial de casas y departamentos que cuentan con sendas terrazas que permiten apreciar la hermosa vista a los Valles de Cumbayá, Tumbaco y los nevados de la serranía ecuatoriana. Su ubicación permite un fácil acceso a la ruta viva, a la avenida Simón Bolívar y salidas a Quito, valle de los Chillos, aeropuerto de Tababela. Se encuentra muy cerca de prestigiosos colegios, centros comerciales, hospitales y áreas recreacionales. Anantara cuenta con estrictas normas de seguridad en la construcción, modernos diseños y magníficos acabados. Casas de 3 y 4 habitaciones, sala de TV, estudio, área de BBQ y jardín privado. Departamentos de 1, 2 y 3 habitaciones con jardines y terrazas. Anantara es sin duda, el mejor lugar para vivir en Cumbayá.

### PRODUCTOS FV UTILIZADOS:

Inodoro Inteleginte Neo Bath

Inodoro Trani

Inodoro Roma

Lavabo Vessel Straus

Lavabo Alba

Lavabo Roma

Monocomando para lavabo Dominic

Monocomando para lavabo Arizona

Monocomando para cocina con duchador extraíble Elipsis

Monocomando para cocina con pico giratorio Elipsis

Monocomando para cocina Elipsis

Monocomando para ducha Dominic



## CONJUNTO LOS SAUCES DE NAYÓN

Ubicación: Calle Antonio José de Sucre y Elías Sinailin, Sector Nayón, Quito

Diseño, planificación y construcción: Ing. Alejandro de la Torre & GAOBAST

Área de terreno: 4.586.00 m<sup>2</sup>

Área de construcción: 3.109.35 m<sup>2</sup>

El proyecto Los Sauces de Nayón, combina todas las características que buscan las familias, al momento de adquirir una vivienda, como son: cercanía a los lugares de trabajo, escuelas, seguridad, tranquilidad, aire puro, servicios y lo más importante un precio y una forma de pago adecuada.

El sector de Nayón se ha convertido en una de las zonas más atractivas para el desarrollo de proyectos inmobiliarios, por su cercanía a la ciudad y al valle de Cumbayá, su fácil acceso a las avenidas: Simón Bolívar, De los Granados e Interoceánica (Túnel Guayasamín), y la vía a Tanda, hacen que los

proyectos desarrollados en este sector sean muy atractivos.

El conjunto habitacional Los Sauces de Nayón, cuenta con el mejor diseño arquitectónico. Está formado por 16 casas que van desde 135 m<sup>2</sup>, en dos plantas, hasta 238 m<sup>2</sup> de construcción en tres plantas, y 4 departamentos de 86 m<sup>2</sup>. Cada vivienda, cuenta con dos parqueaderos y jardines privados, BBQ, áreas recreativas y salas comunales. La cantidad de unidades de vivienda, permitirá a los copropietarios, tener una convivencia tranquila y familiar.

Se ha tenido especial cuidado en el diseño y construcción de las viviendas, respetando las normativas dadas por el código ecuatoriano de la construcción, para que su estructura sea sismo resistente y brinden seguridad en el caso de un movimiento telúrico

Adicionalmente, se escogió los mejores materiales y terminados de construcción,

con proveedores que brindan respaldo y garantía, con productos de alta calidad acorde con las nuevas tendencias, para entregar una vivienda que brinde a nuestros clientes, un ambiente exclusivo de confort y relax.

### PRODUCTOS FV UTILIZADOS:

Inodoro Mónaco

Lavabo Vessel Mozart

Lavabo Vessel Verdi

Monocomando para lavabo Edna

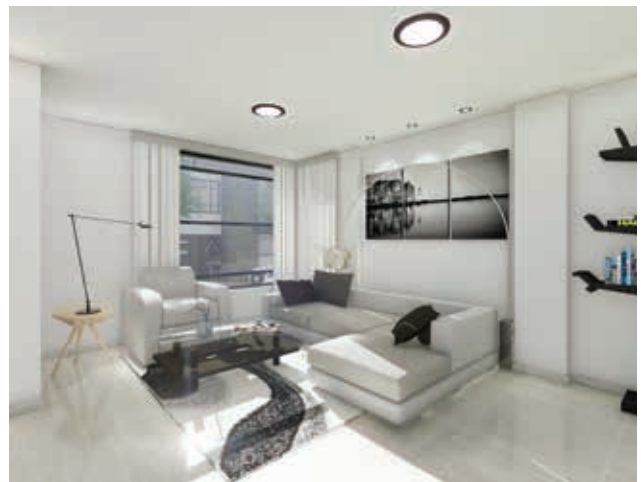
Monocomando para lavabo Saint Martin

Monocomando para cocina Elipsis

Cabeza de ducha cuadrada

Brazo de ducha cuadrado

Mezclador monocomando para ducha Edna





## MURAT

Ubicación: calle Roma y Brújula (Sector Colegio La Condamine), Quito

Área construcción: 5000 m<sup>2</sup>

Área terreno: 600 m<sup>2</sup>

Constructora: Incoarq – Mejía Narváez + Chujon Arquitectos

El proyecto MURAT se encuentra en el corazón de la zona Centro Norte de la ciudad de Quito. Su ubicación es estratégica y de gran demanda debido a la cercanía de la nueva plataforma gubernamental de Gestión Financiera, además del C.C. Quicentro y todas las facilidades alrededor del parque La Carolina.

En un terreno de 600 m<sup>2</sup> estamos construyendo un edificio de 10 pisos de vivienda con 2 locales en la planta baja. El proyecto se divide en las siguientes tipologías: 60% departamentos de 2 dormitorios, 30% departamentos de 1 dormitorio y el 20% departamentos de 3 dormitorios.

La estrategia de diseño en nuestro proyecto se adapta al uso apropiado del asoleamiento y ventilación de todas las unidades al mismo tiempo ofreciendo hermosas vistas de la ciudad.

El estudio del diseño interior y uso de materiales apropiados hace que todos los departamentos cuenten con espacios iluminados, amplios y funcionales.

El proyecto cuenta con áreas de recreación en la planta baja y terraza con amplios jardines y vistas privilegiadas de la ciudad.

### PRODUCTOS FV UTILIZADOS:

Inodoro Mónaco

Inodoro Roma

Lavabo Aurora

Lavabo Siena medio pedestal

Lavabo Roma con pedestal

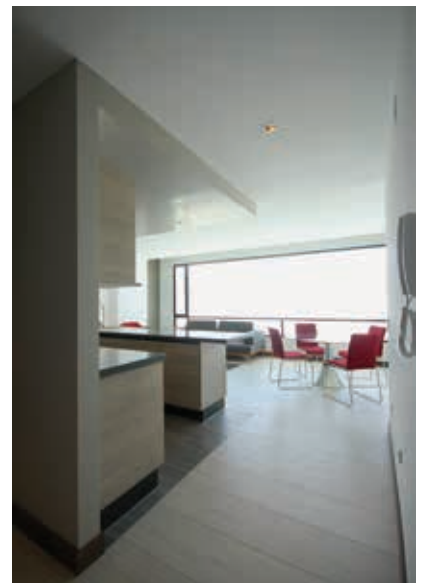
Monocomando para lavabo Flow

Monocomando para cocina Elipsis

Llave plus para lavabo Scala Lever

Llave para lavabo Cruz Fija

Ducha barral Mambo



## VILLAS DEL CAMPO

Ubicación: Neiva, Huila, Colombia

Área de construcción: Villas desde 276 m<sup>2</sup> a 376 m<sup>2</sup>

Área de terrenos: desde 750 m<sup>2</sup> a 1050 m<sup>2</sup>

Área total: 5 Hectáreas

Constructora: DISARCO S.A.

A tan solo 2.5 Km del casco urbano de Neiva, en el sector de mayor valorización de la ciudad se encuentra localizado Villas del Campo, exclusivo condominio campestre que introduce un nuevo concepto de vivienda en donde la naturaleza, el paisaje y la arquitectura moderna se unen para dar como resultado 4 tipos de Villas.

La arquitectura está inspirada en una mezcla de conceptos que generan armonía y logran una identidad característica que refleja exclusividad y confort. La imponente portería da la bienvenida a las 35 Villas de la primera etapa, en lotes independientes, rodeados de un urbanismo con generosos perfiles de vía en adoquín que contrastan y a su vez, enmarcan los senderos.

Los tejados se alejan de las cubiertas planas, para retomar las tejas de barro que dan fuerza a la fachada y frescura al interior.

### PRODUCTOS FV UTILIZADOS:

Inodoro Mónaco

Lavabo Alba

Combo Milán Evolution

Monocomando para lavabo Benjoi

Mezclador monocomando para ducha Benjoi

Ducha Cuadrada

Monocomando para cocina Aralia



## EDIFICIO ALEXANDER

Ubicación: Nuño de Valderrama N29-29 y las Casas, Quito

Área de Construcción: 3366.13 m<sup>2</sup>

Área de Terreno: 631.61 m<sup>2</sup>

Constructora: MEGASSA

Es un proyecto de arquitectura moderna y funcional de 6 pisos y 2 subsuelos de estacionamientos que cuenta con una vista privilegiada de la ciudad ubicado en un sector residencial muy cerca de universidades, hospitales, centros comerciales y del sector financiero de Quito. Actualmente disponemos de departamentos de dos y tres dormitorios con acabados de lujo y varias áreas

comunales como: gimnasio, sauna, turco, hidromasaje, área social, infantil y bbq.

### PRODUCTOS FV UTILIZADOS:

Inodoro Mínaco

Inodoro Ischia

Lavabo Rondó

Lavabo Aurora

Monocomando para lavabo Libby

Juego centerset de 4" para lavabo Fiori

Lever

Monocomando para cocina Elipsis

Monocomando para ducha Libby

Llave campanola Fiori Lever

Mezclador monocomando para ducha

y tina Libby



## EDIFICIO CONSTRUIBLEC REPÚBLICA

Ubicación: Av. República y Av. Atahualpa esquina, sector La Carolina, Quito

Área de Construcción: 7.700m<sup>2</sup>

Área de terreno: 550m<sup>2</sup>

República Residencial, ocupa las plantas superiores, ofrece espacios acogedores, con hermosa vista, que se iluminan y ventilan de forma natural, distribuciones óptimas con acabados de primera conjugando elegancia y comodidad. Amplio lobby residencial con dos ascensores de última tecnología. Ventanales con vidrio laminado para aislamiento sonoro. Mini Centro Comercial, ocupa las plantas inferiores, con acceso peatonal exclusivo desde la Av. República, con ascensor y escalera propia. Amplios ventanales visibles desde avenidas principales. Amplio hall de acceso a locales con un gran ducto de luz.

Áreas comunales, terraza verde con sauna, turco, hidromasaje, gimnasio, BBQ y zona infantil Salón comunal en planta baja, generador de emergencia, agua caliente centralizada con bomba de calor, iluminación LED.

### PRODUCTOS FV UTILIZADOS:

Inodoro Mónaco

Lavabo Vessel Mozart

Lavabo Vessel Verdi

Monocomando para lavabo Edna

Monocomando para lavabo Saint Martin

Monocomando para cocina Elipsis

Cabeza de ducha cuadrada

Brazo de ducha cuadrado para instalación vertical

Mezclador monocomando para ducha Edna

Mezclador monocomando para ducha y tina Edna

Kit de ducha manual cuadrada



## OCEAN BLUE

Ubicación: Bo. Mameyes, Comunidad Fortuna II, Carr. PR-3, Km 34.8 interior en el Municipio de Luquillo, Puerto Rico  
 Constructora: BPL Contractors Inc.

Ocean Blue es un proyecto residencial mixto ubicado en una finca de 63.0819 cuerdas localizada en el Bo. Mameyes, Comunidad Fortuna II, Carr. PR-3, Km 34.8 interior en el Municipio de Luquillo. El desarrollo consta de doscientas veinte y tres (223) unidades de vivienda unifamiliares y es construido por la Empresa BPL Contractors Inc. Las unidades de vivienda comprenden tres habitaciones, dos baños, sala, cocina comedor y laundry interior, con doble marquesina. Las lotificaciones son de 350 metros cuadrados. La área de construcción de la unidad es de 1,588 pies cuadrados aproximadamente. El proyecto cuenta con amplias facilidades recreativas ubicadas a lo largo del Proyecto y el punto más alto de la finca brindando amplia vista a sus residentes del balneario de Luquillo así como del Yunque. Las facilidades incluyen casa club, canchas de tenis, piscina, y cancha de baloncesto. A sólo minutos de las principales vías estatales y con control de acceso para la seguridad y disfrute de sus residentes.

### PRODUCTOS FV UTILIZADOS:

Inodoro Ginebra  
 Inodoro Roma  
 Lavabo Angelina  
 Lavabo Gala con pedestal



## CONJUNTO TERRAZAS DE MARIANITAS

Ubicación: Calle Unión y María Godoy (parada 9), Calderón, Quito  
 Área de construcción: 90 m<sup>2</sup>  
 Área de terreno: 70 m<sup>2</sup>  
 Constructora: FINAC.CIA.LTDA.

El proyecto Terrazas de Marianitas es un conjunto cerrado que cuenta con guardiana permanente y está rodeado de colegios, bancos, centros comerciales, centros médicos, excelentes vías de acceso y líneas de transporte.

Las casas completamente terminadas de 90 m<sup>2</sup> de dos pisos y losa para construir el tercer piso hasta (137 m<sup>2</sup>) y 5 departamentos de (110 m<sup>2</sup>) cada uno con sus respectivos parqueaderos.

El conjunto cuenta con salón comunal, juegos infantiles, caminos peatonales, equipo automático contra incendio, cisterna automática para agua potable y todos los servicios básicos.

Características de las casas:

Dormitorios con closet. Dormitorio máster con baño. Baño completo para los otros dos dormitorios. Piso flotante alemán en gradas y planta alta. Sala acogedora amplia. Comedor con mampara de vidrio con salida al patio. Cocina estilo americano. Baño social. Patio posterior con lavandería y conexión para lavadora y calefón a gas o eléctrico.

PRODUCTOS FV UTILIZADOS:

Inodoro Roma Plus  
 Lavabo Roma de pared  
 Juego Centerset 4 para lavabo Capri  
 Juego de Ducha Capri  
 Juego de 8 Mesa para Cocina Capri



## Eventos

### FV PRESENTE EN FERIAS A NIVEL NACIONAL

Como apoyo a nuestros distribuidores, FV esta presente en las principales ferias de Quito, Guayaquil, Cuenca y Ambato. Agradecemos a nuestros clientes ferreteros y socios comerciales por la gran acogida a nuestro stand donde obtuvieron valiosos descuentos y la oportunidad de observar nuestros nuevos productos y comprobar la calidad que garantiza nuestra marca.



### CAPACITACIÓN A PERSONAL HQJ PLUMBING SUPPLIES

HQJ Plumbing Supplies distribuidor exclusivo de FV, es una empresa puertorriqueña especialista en todo tipo de efectos de plomería residencial, comercial e industrial. Ofrece productos de calidad a los mejores precios del mercado y todo en un solo lugar. Durante el primer semestre se realizó una charla de capacitación a representantes y personal de ventas.



## Eventos

### LOS GANADORES DEL CONCURSO DE DISEÑO FV

Finalizó la II edición del Concurso de Diseño Industrial FV, en donde FV aporta a la educación de los estudiantes de Diseño Gráfico Industrial de la UDLA. En este grupo participan estudiantes de Diseño que cursan la certificación NABA- Nueva Academia de Bellas Artes de Milán (Italia), que se oferta en la Universidad de las Américas a través de la Facultad de Arquitectura y Diseño, y sus escuelas de Arquitectura Interior y Diseño Gráfico Industrial.

El proyecto se desarrolló durante 18 semanas, del 12 de Septiembre 2016 hasta el 3 de febrero 2017. Se elaboraron 10 distintos proyectos de diseño.



Primer Lugar: Fernanda Romero, Anibal Aspiazu y Daniel Oquendo



Segundo Lugar: Diego Cortez, Santiago Castrillón y Francisco Vinuesa



Tercer Lugar: Sofia Basantes, Daniela Armendáriz y Julia Ricaurte

### LOS MÁS PEQUEÑOS CUIDAN EL AGUA

FV colaboró en la adquisición de llaves Ecomatic para los estudiantes del 3er grado de Educación Básica de la Unidad Educativa Letort, quienes conscientes de la importancia del ahorro del agua, realizaron una campaña sobre el uso responsable que se debe dar al líquido vital.

Desde muy pequeños nos enseñan que están comprometidos con el cuidado de uno de los recursos más importantes que tenemos y que necesitamos para poder vivir.



# Eventos

## VISITAS A FÁBRICAS FV

### VISITA DE CONSTRUCTORA TRABAHAQ



De izquierda a derecha: Representantes Constructora Trabahaq: Adm. Luis Gil / Arq. María José Iturralde / Arq. Geovanny Vargas / Arq. Jorge Calero

### VISITA DE CONSTRUCTORA CONEQUAKOR



De izquierda a derecha: Representantes Conecuakor: Freddy Maldonado / Max Montenegro / Nelson Perugachi

### VISITA DE FERRETERIAS (ZONA SUR)



De izquierda a derecha: Ricardo Jordan ((Representante – F.V. Área Andina S.A.) / George Sibri (Representante Ferreteria Madera Alamos) / Cristian Sacoto (Representante Ferreteria Albo Trece) / Martha Sumba (Representante Ferreteria Ricky)

### VISITA EMPRESA SINOHYDRO (PROYECTO COCA CODO SINCLAIR)



De izquierda a derecha: LUCAS II (Representante SINOHYDRO, Proyecto Coca Codo Sinclair): Heidi López (Ejecutiva de Cuenta Proyectos – F.V. Área Andina S.A.) / David Saenz (Representante SINOHYDRO Proyecto Coca Codo Sinclair)

### VISITA DE CONSTRUCTORA MIELES & MIELES Y PROYECTO VILLA ITALIA



De izquierda a derecha: Martha Villasis (Ejecutiva de Cuenta Proyectos – F.V. Área Andina S.A.) / Ing. Eduardo Mielles (Representante Constructora Mielles & Mielles) / Ing. Paola Torres (Representante Constructora Mielles & Mielles)



De izquierda a derecha: Patricio Murgueitio (Gerente de Servicio Técnico – F.V. Área Andina S.A.) / Arq. Angel Villavicencio (Representante Proyecto Villa Italia) / Martha Villasis (Ejecutiva de Cuenta Proyectos – F.V. Área Andina S.A.) / Arq. Milton Ortiz (Representante Proyecto Villa Italia)



# Eventos

## VISITA CUERPO DE INGENIEROS DEL EJÉRCITO



De izquierda a derecha: Teniente Coronel Alex Vinuesa / Arq. Carlos Jijón / Sra. Elsa Quinteros / Ing. Carlos Moya

## VISITA DISTRIBUIDOR DEMACO



De izquierda a derecha: Hamilton Castro (Jefe de Ventas Provincias – FV. Área Andina S.A.) / Ingrid Espinel (Representante Demaco) / Nery Salgado (Representante Demaco) / Rolando Viteri (Jefe de Servicio y Exhibición – FV. Área Andina S.A.)

## VISITA DE DISTRIBUIDORES



De izquierda a derecha: Jaime Sanchez (Jefe de Ventas Provincias FV. Área Andina S.A.) / Alex Cocha (Representantes Demaco) / Henry Mesías (Representantes Demaco) / Mercí Castro (Representantes Demaco) / Rafael Avalos (Representantes Demaco)



De izquierda a derecha: Mariela Tobar (Representante Graiman) / Viviana Armas (Representante Graiman) / Galo Rojas (Socio Comercial – FV. Área Andina S.A.) / Johanna Tobar (Representante Graiman) / Julia Jaramillo (Representante Graiman)



De izquierda a derecha: Mauricio Molina (Jefe de Ventas Proyectos – FV. Área Andina S.A.) / Marco Hidalgo (Representante Megaproductos) / William Sanmartín (Representante Megaproductos) / Pablo Jarrín (Gerente de Ventas – FV. Área Andina S.A.)



De izquierda a derecha: Alvaro Mena (Representante Home Vega) / Héctor Carvajal (Representante Home Vega) / Daniel Guerrero (Representante Home Vega) / Christian Lopez (Representante Home Vega) / Mauricio Molina Jefe de Ventas Proyectos – FV. Área Andina S.A.)

# Directorio

## SALAS FV

### Quito

Av. 6 de Diciembre N50-177 y Rafael Bustamante. Telf. (593-2) 281 1760 / 241 0370 ext. 7721 / 22 / 24

Av. República E6-260 y Av. Eloy Alfaro. Telf. (593-2) 255 6588 / 255 6589.

Av. Interoceánica, Centro Comercial Cumbayá, local 8b. Telf. (593-2) 289 6006 / 289 7195 / 289 5355.

Autopista Los Chillos Km 25 (Vía Sangolquí-Amaguaña). Telf. (593-2) 233 2233 ext. 267.

Av. Mariscal Sucre S15 y Carapungo esquina. Telf.: (593-2) 263 1640 / 603 7611 / 603 7612

Av. Maldonado y Calle La Cocha entre el Hotel Airtón y Los Pollos de la Tri. Telf.: (593-2) 602 1523 / 24

Geovani Calles N7 34 PB, Calle 1, Locales Carmal, local 6. Telf.: (593-2) 605 0155 / 56

### Guayaquil

Av. Circunvalación Sur 401 y Diagonal Esquina. Urdesa Central mz 181, solar 11. Telf. (593-4) 372 6120 ext. 5820

Centro Comercial Albán Borja, Local 79. Telf. (593-4) 220 1732 / 220 5897.

Av. Juan Tanca Marengo Km 1 1/2 Urb. Herradura Solar No 12. Telf. (593-4) 292 0862 / 292 0364.

### Ambato

Av. Víctor Hugo 2-08 y Av. Atahualpa a 50 metros del Mall Los Andes. Telf.: (593-3) 284 4696 / 284 6727

### Cuenca

Av. Remigio Crespo No. 103 y Fray Vicente Solano. Telf.: (593-7) 281 6274

### Sto. Domingo de los Tsáchilas

Av. Quito y Pasaje Cupertino Aguavil (diagonal al Paseo Shopping Santo Domingo y a 30 metros de Radio Zaracay) Telf.: (593-2) 600 2021 / 22 / 23 / 24

### Manta

Av. Malecón y Circunvalación, frente al Hotel Oro Verde. Centro Comercial Mall del Pacífico, planta baja (local No. S1-014, subsuelo 1). Telf.: (593-5) 3800013 / 14 / 15

## DISTRIBUIDORES

### Ambato:

ARTE BAÑO  
COMERCIAL KYWI S.A.

DEMACO C. LTDA  
FREVI UNO CIA. LTDA.  
GRUPO FERRETERO CHIMG  
IMPORTADOR TRUJILLO  
MARIO RUBIO CIA LTDA.  
MEGAKONS S.A.  
MEGAPROFER S.A.  
MUNDO FERRETERO SOCIEDAD CIVIL Y COMERCIAL

### Cayambe:

COMERCIAL KYWI S.A.

### Coca:

EXPOCERÁMICAS ORO NEGRO  
HOME CENTER ROMAN HNOS.  
MUNDO FERRETERO SOCIEDAD CIVIL Y COMERCIAL  
ROMAN HNOS. CIA. LTDA.

### Cuenca:

ALMACEN PAUTA SALAMEA  
ALMACENES BOYACA  
COMERCIAL KYWI S.A.  
COMERCIAL TRUJILLO  
CORAL CENTRO  
EL HIERRO  
FERRETERIA CONTINENTAL  
FERRETERIA VASQUEZ BRITO  
GRAIMAN  
HOME VEGA  
IMPORTADOR FERRETERO TRUJILLO CIA. LTDA.

### Durán:

CONSTRULIZ  
HEMAPROVE

### Esmeraldas:

COMERCIAL KYWI S.A.

### Galápagos:

FERRETERIA BODEGA BLANCA S.A.

### Guayaquil:

ACERO COMERCIAL  
ALMACENES BOYACA  
AMERICAN HOME  
ARTEFACTA  
CESA  
COMERCIAL KYWI S.A.  
COMERCIAL TRUJILLO  
CONMACO  
CORAL GYE  
DECO-HOGAR  
DEMACO  
EL ROSADO  
FERHIDRASA S.A.  
FERREMUNDO  
FERROHECADU  
GRAIMAN  
GRIFINE  
IMPORTADOR FERRETERO TRUJILLO CIA LTDA  
IMPORTADORA VEGA  
MEGAHIERRO  
MEGAPRODUCTOS  
M.V. CIA. LTDA.

MULTIMETALES  
PROMESA  
TECNO SIKA

### Ibarra:

COMERCIAL KYWI S.A.  
EL FERRETERO  
FERROELECTRICO  
PABLO CHIRIBOGA  
PINTACASA  
PROHIERROS

### Latacunga:

CENTRO FERRETERO SAN AGUSTÍN  
SOCIEDAD CIVIL Y COMERCIAL  
COMERCIAL KYWI S.A.  
COMERCIAL ORO NEGRO  
HOME CENTER ROMAN HNOS.  
MEGACENTRO ALVIAR  
ROMAN HNOS. CIA. LTDA.

### Loja:

BARRIENTOS CASSINO JOSÉ DAVID  
DIREL  
IMPORTADORA ORTEGA  
MEGAPRODUCTOS  
PLAZA DECO  
VELCERMICA

### Machala:

ALMACENES BOYACA  
COMERCIAL KYWI S.A.  
EL FERRETERO  
FERROHECADU

### Manta:

DECORCASA  
DEPOSITO DE LA Construcción  
ZURITA DISTRIBUCIONES

### Otavalo:

BOSNA  
FERRICENTRO  
EL ARTESANO  
FERROVEZA

### Pedernales:

ZURITA DISTRIBUCIONES

### Portoviejo:

COMERCIAL KYWI S.A.  
DECOFRANT  
DEMACO  
FERRETERIA DANNY  
FERRETERÍA FABIÁN  
FERROHECADÚ  
MEGAPRODUCTOS  
ZURITA DISTRIBUCIONES

### Puyo:

DISTRIBUIDORA LASCANO  
Quevedo:  
CASA FONG

### Quito:

ACABADOS DEL VALLE  
ACERO COMERCIAL ECUATORIANO S.A.  
ACM

ADIEZ  
BOYACA  
CERAMIC CENTER  
CESA  
COMENALCO  
COMERCIAL CANO LASTRA  
COMERCIAL JARAMILLO  
COMERCIAL KYWI S.A.  
CONMACO  
DAVCE  
DEMACO CIA. LTDA.  
DETACERAMICAS  
DIMPOFER CIA. LTDA.  
DINALCO  
DINAMATCO  
DISTRIBUIDORA AMERICAN HOME S.A.  
DOLBERG & DOLBERG  
EL CORAL  
ELITE O&M DECORACIONES  
FERREMUNDO  
FERRETERIA ESTRELLA  
FERRETERIA TOBAR  
FERRISARIATO  
FERROMACRIOR  
GRAIMAN  
GRUPO DEL PACIFICO  
GRUPO PASQUEL  
HOME BUTIQUE  
HOME DECORACIONES  
IMPORTADOR FERRETERO TRUJILLO CIA LTDA  
IMPORTADORA VEGA S.A.  
M.V. CIA. LTDA.  
MACONSVI S.A.  
MARIO RUBIO CIA. LTDA.  
MEGAPRODUCTOS S.A.  
MEGACABADOS  
PURUHA FERRET CIA. LTDA.  
PROFERMACO CIA. LTDA.  
PROMULSA  
SARVIMPORT S.A. ACABADOS DE LA CONSTRUCCIÓN  
SUMHIDRO  
UNIFER

### Riobamba:

CONSTRUHOGAR  
EL GASFITERO  
EL GASFITERO Y ASOCIADOS  
COMERCIAL KYWI S.A.  
MEGA CISNE  
PURUHA FERRET CIA LTDA

### Sto. Domingo:

COMERCIAL KYWI S.A.

Shushufindi:

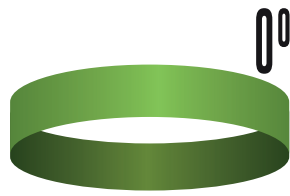
DECOTERMINADOS

### Tena:

DISTRIBUIDORA LASCANO

### Tulcán:

COMERCIAL CARCHI



ECUADOR GREEN BUILDING COUNCIL

# MIEMBROS DEL NETWORK DE LAS AMERICAS

¡ÚNETE A LA RED DE PROFESIONALES EN CONSTRUCCIÓN SOSTENIBLE MÁS GRANDE DEL MUNDO!



# LEED

La certificación LEED es la herramienta de evaluación y verificación de estrategias de sostenibilidad para edificaciones de más prestigio y utilización a nivel mundial. Si buscas más información sobre certificaciones o futuras capacitaciones escríbenos a [info@ecuadorgbc.org](mailto:info@ecuadorgbc.org)

[WWW.ECUADORGBC.ORG](http://WWW.ECUADORGBC.ORG)

ENCUÉTRANOS EN   



Miembro Fundador



# 40 años en ECUADOR

FABRICANDO PRODUCTOS BAJO  
LOS MÁS ALTOS ESTÁNDARES DE  
CALIDAD E INNOVACIÓN.

Tenemos una gama para tu estilo de vida



0<sup>o</sup> ECUADOR  
GREEN BUILDING COUNCIL

MIEMBRO  
FUNDADOR



www.fvandina.com  
1800 FV FV FV (38 38 38)

Sanitarios, Grifería  
y Complementos

