

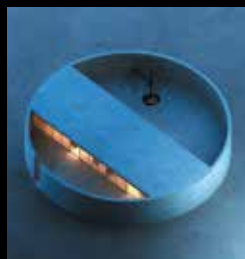
entorno

diseño | arquitectura | ambientes | proyectos | No. 44

Tendencias en
arquitectura
internacional
Diseños de vanguardia



DISEÑO



ARQUITECTURA



AMBIENTES



PROYECTOS

fv
FRANZ
VIEGENER



0° ECUADOR
GREEN BUILDING COUNCIL

MIEMBRO
FUNDADOR


ECONSUMO
CONSUMO EFICIENTE DE AGUA

Ahorra lo más preciado del mundo.

Cada vez que usas grifería y sanitarios
FV-Franz Viegner ahorras agua y cuidas
el planeta TODOS LOS DÍAS DEL AÑO.

Único fabricante de grifería
y sanitarios en Ecuador



NUEVO
Inodoro
**Quantum
Luxe**



Inodoro Quantum Luxe no incluye kit de instalación para válvula de descarga, tecla de doble descarga y válvula de descarga.



Servicio Técnico:
1-800 FV F V F V (38 38 38)
www.franzviegener.com
f /fvfranzviegener
g+ /fvfranzviegener

Único fabricante de grifería
y sanitarios en Ecuador



entorno

diseño | arquitectura | ambientes | proyectos | No. 44

Contenido

Editorial	5
Novedades	6
Noticias FV	8
Diseño	11
Arquitectura	23
Ambientes	41
Proyectos FV	53
Eventos	70

F.V. - Área Andina S.A.

Gustavo Iñurritegui
Presidente Ejecutivo

Gerente de Marketing: Carlos Proaño
Colaborador: Diego Vásquez

Dirección editorial: Rómulo Moya Peralta

Diseño y realización: Trama
Gerente General: Juan Moya Peralta
Dirección de Arte: Rómulo Moya Peralta
Arte: María Gabriela Loza Pinto / Gabriela Mármol / Trama
Fotografía: Rommel Contreras
Preprensa: Trama
Impresión: Imprenta Mariscal

Trama

Juan de Dios Martínez N34-367 y Portugal.
Quito - Ecuador
Telfs.: (5932) 2246315 - 2246317
editor@trama.ec | www.trama.ec

Revista Entorno es una publicación de F.V. - Área Andina S.A. Edición vigente desde octubre 2014 para el Área Andina, Centroamérica y El Caribe.

Versión digital disponible en: www.franzviegener.com

Escribanos con sus sugerencias, comentarios y recomendaciones: entorno@fvecuador.com

F.V. - Área Andina S.A. se reserva el derecho de modificar, cambiar, mejorar y/o anular materiales, productos y/o diseños sin previo aviso.

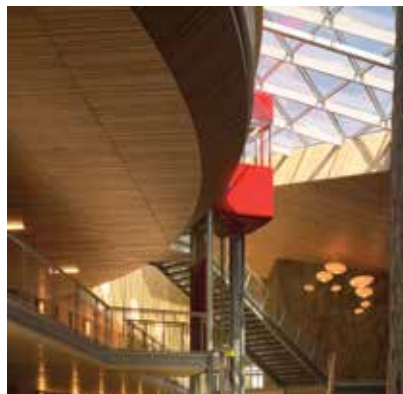
pág. 6



pág. 15



pág. 31



pág. 47



pág. 61



pág. 70



NUEVO
Juego de pared
Scala Cruz



Ecoamigable



Aireador




Durabilidad




Garantía Total



Servicio Técnico:
1-800 FV F V F V (38 38 38)
www.franzviegener.com

 /fvfranzviegener

 /fvfranzviegener

Único fabricante de grifería
y sanitarios en Ecuador



Editorial



Para la revista Entorno es motivo de inmensa satisfacción entregar su edición 44, con material exclusivo, para que nuestros lectores puedan a través de sus páginas hacer un viaje a las nuevas tendencias del diseño y de la arquitectura internacional.

El diseño y la arquitectura ecuatoriana han tenido un importante crecimiento tanto cualitativo como cuantitativo en los últimos años, con proyectos de gran calidad como se ejemplifica en las páginas de Entorno. Con los proyectos Ciudad del Río y The Point en Guayaquil, además, se relata esta exitosa experiencia a través de una entrevista con Sergio Torassa, quien gerencia este importante emprendimiento. Así mismo recogemos decenas de interesantes proyectos realizados en los últimos tiempos en todo el Ecuador.

El cliente, para FV Franz Viegener, es nuestro principal objetivo, es para quien dedicamos

todos nuestros esfuerzos, es así como reseñamos algunos de los más importantes proyectos a escala internacional, obras de grandes arquitectos, con novedades tanto a nivel arquitectónico, constructivo, así como en lo relativo a sus acabados.

Obras que están a tono con los productos que FV Franz Viegener ha puesto a disposición del mercado ecuatoriano, con la más alta tecnología, y que a la vez precautelan el medio ambiente. Es por ello que somos los líderes del mercado a nivel latinoamericano y por supuesto también en nuestro país.

Sabemos que la presente entrega de Entorno, será de gran utilidad para los profesionales en el ramo, arquitectos, ingenieros, diseñadores, interioristas, constructores y en general a todos quienes deseen estar enterados de las nuevas tendencias arquitectónicas, de diseño y de productos, es para Uds. ¡Disfrútenla!

Dr. Gustavo Iñurritegui
Presidente Ejecutivo
F.V. - Área Andina S.A.

Novedades

JACUZZI Y SU NUEVO MINI SPA TERRACE

Ideal para terrazas y ambientes modernos

Jacuzzi presenta su último lanzamiento de producto, el nuevo modelo de Mini Spa Terrace llega al mercado pensando en aquellos que desean tener un SPA en su hogar pero que no cuentan con mucho espacio disponible. Con 1,70 de largo por 1,30 de ancho y capacidad para 550 litros de agua, asientos con apoya cabezas para tres personas, panel de control digital, sistema LED de cromoterapia, filtros, sistema de purificación Clear Ray (mata el 99% de los gérmenes presentes en el agua) y 11 jets; es el spa ideal para terrazas, balcones, patios y ambientes de baños que se destacan por su intención de relajación y diseño en casa. Sobre todo porque el mini Spa Terrace fue diseñado para ser fácilmente instalado gracias al sistema "Plug & Play".

Suma a sus prestaciones el hecho de contar con faldones que cubren su contorno y patas autoportantes; imagine que puede instalar al mini Spa Terrace en casi cualquier espacio. Es así de simple: Ubique su mini spa Terrace en el espacio que siempre soñó, conecte, utilice y disfrute!



EGBC - BENEFICIO EXCLUSIVO PARA CLIENTES FV FRANZ VIEGENER

El Ecuador Green Building Council y FV Franz Viegenger se complacen en anunciar que los clientes de FV Franz Viegenger en Ecuador podrán acceder a un beneficio exclusivo que no puede ofrecer ningún otro fabricante del país. Para todos los cursos, capacitaciones y charlas del EGBC -que incluyen pero no se limitan a Edificaciones Sostenibles, Certificación LEED, Diseño Sostenible, Eficiencia Energética, Eficiencia en Consumo de Agua, etc.- los clientes de FV Franz Viegenger recibirán un 30% de descuento en el valor del curso. Un beneficio exclusivo para clientes FV Franz Viegenger.

0°

ECUADOR GREEN BUILDING COUNCIL

PROSPECTIVE MEMBER OF WORLD GREEN BUILDING COUNCIL

30% DCTO.

CURSOS, CAPACITACIONES Y CHARLAS PARA CLIENTES FV-FRANZ VIEGENER

Miembro Fundador

Novedades

140 AÑOS DE FV: PATROCINADOR PRINCIPAL EN CASACOR

FV- Franz Viegener una marca con 140 años de prestigio y lider de grifería, sanitarios, accesorios y complementos reconoce el diseño, la arquitectura y el arte a través de esta prestigiosa muestra.

CASACOR es la más completa muestra de decoración, arquitectura y paisajismo de las Américas. Se lleva a cabo exitosamente en Brasil - 21 ciudades incluyendo: Brasilia, Sao Paulo y Río de Janeiro - Perú, Chile, Uruguay, Panamá y Bolivia.

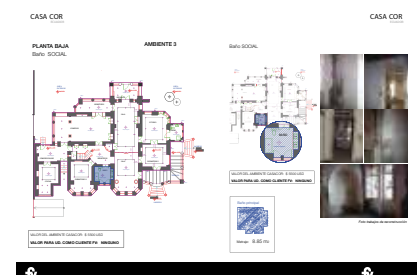
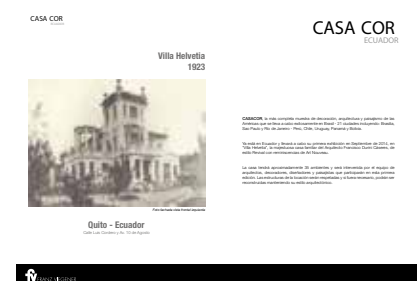
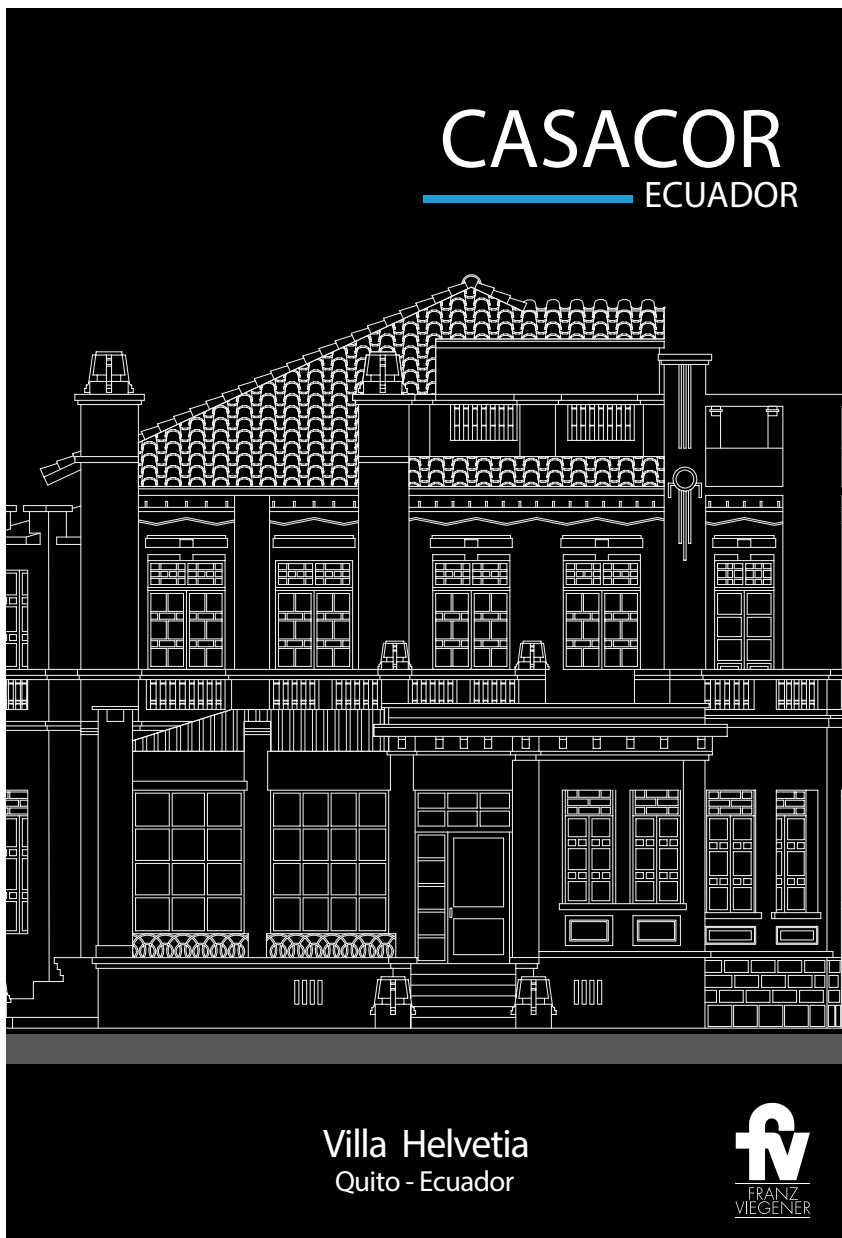
Ya está en Ecuador y llevará a cabo su primera exhibición en Septiembre de 2014, en "Villa Helvetia", la majestuosa casa familiar del Arquitecto Francisco Durini Cáseres, de estilo Revival con reminiscencias de Art Nouveau.

La casa tendrá aproximadamente 35 ambientes y será intervenida por el equipo de arquitectos, decoradores, diseñadores y paisajistas que participarán en esta primera edición. Las estructuras de

la locación serán respetadas y si fuera necesario, podrán ser reconstruidas manteniendo su estilo arquitectónico.

FV invita a sus clientes a visitar CasaCor y los exclusivos productos FV que serán ahí exhibidos.

Para mayor información:
<https://www.facebook.com/casacorecuador>
www.casacorecuador.com.ec



Noticias FV

BRAZOS DE DUCHA VERTICALES

FV Franz Viegener, como líder en innovación en grifería, presenta a todos ustedes sus Brazos de Ducha para Instalación Vertical. Estos productos han sido diseñados y pensados para combinarlos con la extensa gama de regaderas FV. Su configuración permite la instalación de la cabeza de ducha desde el techo. Esta línea de productos comprende un brazo con diseño cuadrado y otro con diseño redondo; ambos con una medida de 15 cm.



Noticias FV

JUEGO MONOCOMANDO DE PARED SCALA LEVER

Presentamos a nuestros clientes el Juego Monocomando de Pared para Lavabo de la línea Scala Lever (06). Este juego combina la sencillez en la operación del monocomando, ya que se regula la temperatura con un leve movimiento de la manija, con un agradable y coqueto diseño. Está recomendado para combinarse con la amplia gama de lavabos vessel de FV Franz Viegener. El juego incluye componentes de instalación metálicos, dentro de los cuales destaca su desagüe con cierre de toque (push).





ECUADOR GREEN BUILDING COUNCIL

PROSPECTIVE MEMBER OF  WORLD GREEN BUILDING COUNCIL

EN UN EDIFICIO SOSTENIBLE



LEED

La certificación LEED es la herramienta de evaluación y verificación de estrategias de sostenibilidad para edificaciones de más prestigio y utilización a nivel mundial. Si buscas más información sobre certificaciones o futuras capacitaciones escríbenos a info@ecuadorgbc.org

WWW.ECUADORGBC.ORG

ÚNETE EN  

Miembros Fundadores



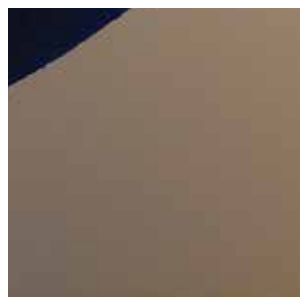
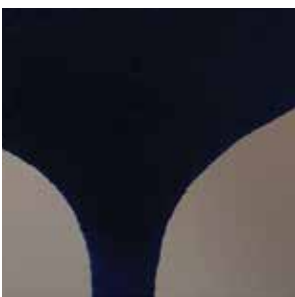

ACLIMATIC Cia. Ltda.
SISTEMAS DE CLIMATIZACIÓN Y VENTILACIÓN







Diseño



Monocomandos Dalia D3E

FV Franz Viegener sigue su proceso de innovación y desarrollo de productos. Continuando esta política institucional presentamos dos nuevas alternativas de juegos monocomando dentro de la línea Dalia (D3), se trata de los juegos para lavabo DALIA E. Estos productos respetan la línea de diseño de la manija Dalia, con la diferencia de contar con un cartucho cerámico reducido, lo que permite un producto más estilizado que sus predecesores.

Bajo esta concepción el cliente podrá contar ahora con dos opciones de grifería de lavabo; el tradicional juego Dalia y los nuevos juegos Dalia E. Una ventaja importante para el cliente radica en el hecho de que ahora tendremos precios diferenciados para estos dos productos; así podemos ofrecer la misma calidad y durabilidad para segmentos diferentes de mercado.

Como es costumbre de nuestra marca, mantenemos la política de ahorro de agua, por lo que estos dos nuevos monocomandos también incorporan los aireadores que regulan el caudal de agua, para cumplir los 8,3 litros por minuto que nos pide la norma ASME para la fabricación de grifería. Así ofrecemos a nuestros clientes productos de excelente diseño y que además son amigables con el medio ambiente.







Juego de 8" grifería placa cuadrada Scala Lever

Este nuevo juego de lavabo fue lanzado al mercado ecuatoriano en el mes de abril de este año; respondiendo a una sugerencia desde el canal constructor. Esta grifería suma una elegante placa rectangular al ya conocido diseño de manijas para instalación en pared.

El producto puede ser combinado con la amplia gama de lavabos vessel FV; además de ello incluye la mezcladora (fabricada totalmente en bronce) para empotrar en la pared. Un aspecto importante, sobre todo para nuestros clientes finales, es que el juego incluye los complementos de instalación como son el desagüe de rejilla y el sifón universal para lavabo.

Este nuevo producto está amparado por la Garantía Total FV; adicional a ello el juego es eficiente en el consumo de agua, ya que gracias al uso de su restrictor, podemos garantizar un caudal máximo de 8,3 litros por minuto; lo que es reconocido por la norma ASME como un producto amigable con el medio ambiente.



Una cartera futurista

Por: BAO BAO ISSEY MIYAKE y N & R Foldings

Londres, Reino Unido

Photo credit: Issey Miyake

nandrfoldings.com

baobaoisseymiyake.com/park_04_distortion.html



Se presentó un nuevo bolso “Distortion” que se construye a partir de plegamientos, generando una nueva experiencias en carteras. Para este proyecto se unieron dos grandes empresas, N & R Plegados que es un estudio de diseño con sede en Londres y Tokio fundada por Rodrigo Solórzano (México) y Naoki Kawamoto (Japón); y por otra parte la marca que comercializa estas nuevos diseños Bao Bao Issey Miyake.

La bolsa se construye utilizando el nuevo método de piezas en secuencias, transformadas en una estructura tridimensional. Con un interés particular en la generación digital y fabricación digital de trabajo, N & R’s se inspira en Origami y sus capacidades funcionales. Esto les ha llevado a la creación de diferentes superficies articuladas que ofrecen soluciones a una gran variedad de productos.



Arte, Moda y Tecnología

Ying Gao es una diseñadora de moda y profesor de diseño en la UQAM.

Por: Ying Gao

La diseñadora Ying Gao presenta una docena de piezas que incluyen tres series de prendas "inteligentes" que se mueven y cambian en respuesta al ruido, sonido, movimiento o luz. Estas prendas representan la investigación del estado-del-arte en textiles con tecnologías integradas, pero todavía tienen una dimensión increíblemente poética. Llamen la atención del espectador, inflando, desplegando, transformando y, al mismo tiempo, protegiendo al cuerpo de manera virtual. Una experiencia de alta costura como ningún otra.

Para Gao, el arte-ropa sirve como un medio para investigar las diversas formas en que se relacionan con su entorno, así como complejos problemas sociales y tecnológicos contemporáneos.



Momento

Por: Shinobu Koizumi



Una mesa de café que está hecha de arena como el reloj de arena, fija en el ambiente. El tiempo se detiene mientras se toma un breve respiro para beber un poco de café. “Quiero detener el tiempo, incluso si es imposible. Escapar de los trabajos mientras bebo una taza de café. Traté de hacer la mesa de centro en arena con la forma del reloj de arena que es un símbolo del paso del tiempo. Creo que si la caída de arena podrían ser detenida, el tiempo también se detendría”.

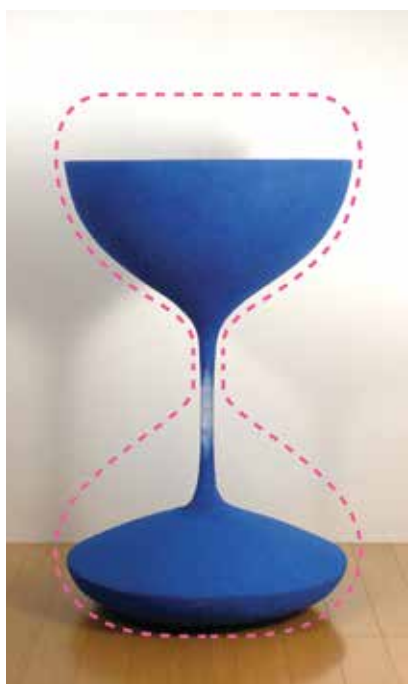
Aunque este reloj de arena no tiene caja de vidrio, la arena no está dispersa y mantiene su forma. Parece extraño e increíble. De hecho, las arenas se forman en el contenido de reloj por la resina epoxi. Un puntal es una varilla de acrílico transparente delgada para expresar la caída de arena. Tiene una placa de madera dentro, por lo que se puede utilizar como una mesa.

Sobre el diseñador:

Se trata del diseñador japonés Shinobu Koizumi, cualificado en diseño y bellas artes en la Universidad de Tokio Zokei. Ingresó a una empresa de construcción y participó en el diseño del espacio de la tienda. Después se retiró, fundando Shinobu Oficina de Diseño de Koizumi. El factor más importante para mí es “lo que la gente experimenta” por diseño, en lugar de procesamiento de formas y colores. Él propone nuevas experiencias por tipo de espacios, mobiliario y productos.

Material: arena, resina epoxi, poliestireno, acrílico, madera

Tamaño: DIA 450 x H 735 (milímetro)



CASA PANTALLA: ECO RESIDENCIAL POR RENAISSANCE PLANNERS & DISEÑADORES

La casa existente tenía una oscura y pobre ventilación cruzada. Por tanto, propusimos un nuevo concepto: tener grandes ventanas, pero al mismo tiempo filtrar el calor del sol. La escalera actúa como una claraboya con rejillas de ventilación. Por lo tanto, mejora la circulación

de aire en la casa manteniéndola constantemente fresca. La pantalla en la fachada externa no sólo actúa filtrando el sol, también da privacidad.

Fotografía: Renaissance Planners & Designers, 2013.



SMARTSTREETS-CYCLEPARK™ . ESTACIONAMIENTO PARA BICICLETAS POR CHRIS GARCIN Y ANDREW FARISH (EQUIPO)

Está hecho a partir de dos subconjuntos idénticos que se empujan juntos de forma segura alrededor de cualquier tamaño o forma de la columna de lámpara o poste de señalización para facilitar el aparcamiento seguro para las bicicletas a ambos lados de postes de señalización de calles y farolas.

Se ajusta en minutos que permiten una rápida mejora de las instalaciones de aparcamiento para bicicletas a través de las zonas urbanas y otros espacios compartidos, como los campus universitarios. Hecho de tubo de acero inoxidable es durable, resistente a la corrosión.



Fotografía: © Smartstreets Ltd 2013 (Andrew Farish, Chris Garcin)

PARILLA: TABURETE POR GINEVRA GRILZ

El taburete Barbacoa (Vessel Collection) es la expresión de un diseño basado en la filosofía de la desmaterialización. Toda la estructura es completamente desmontada y cada elemento que lo compone es identificado y ubicado en su estado original.



Fotografía: Matteo Carassale

DUNA LOUNGECHAIR : SILLA DE SALÓN POR MULA PRETA DISEÑO

Diseñada a partir del perfil orgánico de las dunas de los alrededores de Natal, el sillón es de madera certificada, freijó, una madera típica brasileña que también arroja variaciones de color de las arenas regionales.

Fotografía: Ramón Vasconcelos



LLaves **Ecomatic**



fv FRANZ VIEGENER



Ecoamigable



Aireador



Durabilidad





Garantía Total

ECONSUMO
CONSUMO EFICIENTE DE AGUA

8.3
lts/min.

Servicio Técnico:
1-800 FV F V F V (38 38 38)
www.franzviegener.com

 /fvfranzviegener

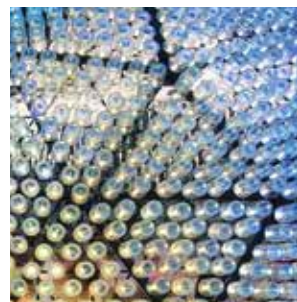
 /fvfranzviegener

Único fabricante de grifería
y sanitarios en Ecuador

fv
FRANZ
VIEGENER



Arquitectura



Tendencias en la arquitectura y el diseño: A'Design Awards 2014



A 'Design Award es la competencia más grande del mundo en arquitectura, diseño de productos, diseño interior residencial e institucional, muebles, diseño industrial, diseño de iluminación, diseño urbano, diseño gráfico, comunicación gráfica, diseño de moda, etc. Fueron 761 Ganadores de 78 países en 75 disciplinas de diseño diferentes. Los participantes fueron evaluados cuidadosamente por un jurado internacional compuesto por influyentes estudiosos, miembros de prensa destacados, profesionales del diseño, creativos y empresarios experimentados que dedicaron gran cuidado y atención a los detalles, cada uno contribuyó con su voto.

Los A 'Design Awards se establecieron para crear conciencia sobre las buenas prácticas y principios de diseño. El objetivo final de la

Competencia es la construcción de fuertes incentivos para que los diseñadores, empresas y marcas de todos los países lleguen a mejores productos, servicios y sistemas que benefician a la humanidad. La competencia A'Design Award, por tanto, da luces y empuja hacia adelante a diseñadores y marcas de todo el mundo para crear productos y proyectos que ofrecen un valor adicional, el aumento de servicios públicos, nueva funcionalidad, estética superior, eficiencia excepcional, la mejora de la sostenibilidad y de rendimiento notable.

En este artículo presentamos algunos de los ganadores sin embargo, en www.designmag.org se puede revisar todos los proyectos ganadores 2013- 2014, así como obras ya concedidas en años anteriores.

THE RING HOUSE & ATELIER POR MZ ARQUITECTOS

El edificio propuesto se compone de un volumen cilíndrico que abarca uno rectangular. El cilindro actúa como una pared cerrada de protección con una sola abertura estrecha que sirve como la entrada, mientras que el rectángulo interior acomoda de manera fluida a todas las funciones de las casas ne-

cesarias para la vida cotidiana del artista: un dormitorio, un baño, una sala de estar, una cocina y un atelier. El espacio interior interactúa sin problemas con el sereno atrio al aire libre, gran terraza con jardín con un árbol simbólico y una fuente de agua circular. Foto: MZ Arquitectos, 2013.

W DOHA HOTEL & RESIDENCES POR MZ ARQUITECTOS

W es una cadena de hoteles boutique reconocida internacionalmente, pretende que cada hotel de la cadena ofrezca una mezcla única de diseño innovador y comodidad. El pedido fue crear un emblemático hotel de mediana altura con aproximadamente 71.500 metros

cuadrados de uso para el hotel y espacios residenciales. El pedido además pedía construir un hotel claramente inspirado en la ciudad de Doha, aún subrayando valores únicos de la marca, la mezcla de diseño vanguardista con influencias locales y la creación de un

lugar para jugar o trabajar durante el día, o para mezclar y mezclarse en espacios de alta energía por la noche. Foto: W Doha Hotel & Residences.





**LUNA CRECIENTE.
PABELLÓN POR
DAYDREAMERS DESIGN**

Se trata de un pabellón temporal diseñado para servir como una atracción de anclaje durante el Festival del Medio Otoño 2013 de Hong Kong. Volvió a interpretar linternas de papel tradicionales con botellas de plástico

recicladas al mismo tiempo que la creación de una Luna sintética, promoviendo así el mensaje de protección del medio ambiente.

Fotografía: TAM Raymond

GOOGLE CAMPUS DUBLÍN : OFICINA DE DISEÑO DE INTERIORES POR CAMENZIND EVOLUCIÓN

Cuatro edificios situados en el corazón del distrito histórico de la zona portuaria de Dublín. Con más de 47 000 m² de espacio único de oficina, el Campus representa el cuartel Google UE y sirve como centro de ventas y finanzas en Europa, Oriente Medio y África (EMEA).

Fotografía: Peter Würmli



ESCUELA DE TECNOLOGÍA: INSTITUCIÓN DE EDUCACIÓN SUPERIOR POR NUNO MONTENEGRO

La característica principal de este edificio es el pórtico masivo que flota sobre los huertos escolares. El resultado se consigue en una de las más grandes estructuras de hormigón en el mundo. Foto: Fernando Guerra FG + SG
Fotografía de Arquitectura





El Cubo Creativo

TETRARC



Proyecto: HUB CREATIC
 Ubicación: La Chantrerie, Nantes
 Cliente: Nantes Métropole Aménagement
 Gerente del proyecto / Alain Boëffard
 Director del proyecto / Patrick Moreuil
 Arquitectos del Estudio: Patrick Moreuil, Marc-Antoine Bouyer, Hervé Martin
 Sitio: Marc-Antoine Bouyer
 Economista / OPC: CMB
 Estructura BET: CERT
 Fluidos BET / HQE: Elithis
 Paisajistas: PHYTO LAB
 En acústica: SERDB
 EMPRESAS:
 Sistema estructural: OEF
 Caminos y Utilidades - Fundamentación: BRETHONE
 Estructura y carpintería metálica: EMFA
 Sellado - panel fotovoltaico: EUROETANCHE
 Planificación Atrium: METALOBIL
 Carpintería exterior: LEBLANC
 Carpintería de aluminio y carpintería interior de madera: MADEC

Un edificio dedicado a las jóvenes empresas de desarrollo de nuevas aplicaciones digitales. Detrás de sus animadas paredes amarillas, el edificio reúne setenta de estos emprendimientos empresariales. Se ha afirmado su presencia en la ciudad y les ofrece un espacio de trabajo escalonado, con un alquiler reducido en el que puedan finalizar sus creaciones, vivir los primeros momentos de su existencia y reconocer su desarrollo temprano. Se les reúne en torno a un gran atrio de remolino, un diseño espacial favorable a la comunicación y la sinergia de los proyectos, Aquí, la arquitectura y la innovación trabajan en armonía.

La arquitectura refleja el propósito particular del edificio y presenta un sector de excelencia en Nantes que comprende 700 empresas y que representa 18.000 puestos de trabajo en la ciudad de Nantes solo, el de las nuevas tecnologías de información y comunicación.

Para imponer esta vívida imagen de los edificios sobre los volúmenes y la estética dispares creados por diferentes agencias desde la década de 1990, Tetrarc se ha aprovechado de la ubicación del proyecto. El edificio tiene la posibilidad de apertura por la ubicación del sitio en el enlace de la carretera de Bretaña. Sus ventanas y entrada principal dan al bulevar virtual diseñado por Christian de Portzamparc, para el centro de Nantes, representada por la alta figura del Tour

de Bretagne, está vinculado simbólicamente a sus extensiones periféricas académicas, culturales y terciarias.

La agencia ha construido un hito atractivo para sus cuatrocientos usuarios cada día, por sus setenta clientes de emprendimientos y los participantes de los eventos y reuniones que organizan.





Rossignol Sede Mundial

Herault Arnod Architectes

Ubicación: Centr'alp 2 - La Buisse - Saint-Jean-de-Moirans cliente, Francia
Gestión de proyectos:
Skis Rossignol SAS

Equipo del proyecto: Jérôme Moenne-Loccoz (director del proyecto), Alexandre Pachiaudi, Camille Berar, Nicolas Broussous, Matthias Jäger

Equipo de Competición: Florent Bellet, Adela Ciurea, Israel López Vargas, Alexandre Pachiaudi con François Deslaugiers (por el ascensor panorámico)

Estructura: Batiserf
Área de superficie: 11 600 m²
Competición: 2006

Comienzo del trabajo: primavera de 2007

Fecha de entrega: Junio 2009

Fotografía: © André Morin, © Christian Rausch, © Gilles Cabella, Hérault Arnod



El techo cubre tres tipos de espacios: el taller de producción de carreras de esquí, escaparate tecnológico de la marca, y los locales técnicos, todos agrupados junto a la autopista; las plantas de oficinas, que incluyen los servicios administrativos y de ventas, investigación y el diseño, y una calle, espectacular, de espacio de encuentro social, que atraviesa el edificio de lado a lado. En su extremo, la calle se ensancha hasta convertirse en la sala de exposición.

En el interior, el edificio funciona como una "columna" en el que las diferentes funciones entran en contacto e interactúan, donde la gente disfruta de la experiencia de trabajar juntos. La originalidad del programa es que reúne funciones muy diferentes, desde la producción a los servicios, bajo un mismo techo. El objetivo de esta asamblea es crear una sinergia que elimina las barreras entre diseño, servicio y tecnología. Cada persona en su propia diversidad -ingeniero, diseñador, técnico, secretaria, vendedor- se reúne en un encuentro recíproco. Para fomentar esta comunicación interna, los espacios sociales se distribuyen en todo el edificio. El restaurante, situado en la parte superior y en el centro de gravedad de la calle, está diseñado como el lugar principal para la vida de la empresa: dos grandes techos de vidrio dividen las vistas panorámicas hacia el cielo y las montañas, por un lado a la Vercors y por el otro a la Chartreuse. Una gran terraza está disponible para el que almuerza al aire libre, protegido del ruido de la autopista.

Sólo dos materiales se utilizan para el recubrimiento externo: madera y vidrio. La estructura es de acero, como un esqueleto orgánico que describe la forma, con sus múltiples superficies alabeadas. La estructura del techo es visible en el taller y oficinas. El marco

de postes y vigas de los pisos de servicio se extiende a tramos de 12 a 15 metros para dejar el espacio lo más libre posible. El espacio del taller tiene un techo horizontal, de madera como sobre-techo, creando un espacio oculto entre los dos que contiene todos los sistemas técnicos y maquinaria. Esto significa que no hay elementos técnicos visibles desde el exterior; por lo tanto, la forma externa es pura.

El edificio está diseñado para un impacto medioambiental mínimo. Las decisiones técnicas lo convierten en un edificio eficiente y con ahorro de energía, bien aislado y protegido del sol del verano. Los sistemas están optimizados, el calor producido por las máquinas del taller se recupera y vuelve a inyectar en la red de calefacción. Las oficinas reciben ventilación natural a través de abertura de la ventana automática.





Centro Regional de Sangre

Arquitectura Institucional, Salud + Bienestar,
Institucional Diseño Interior

FAAB Architektura

Nombre del proyecto: Centro Regional de Sangre en Racibórz
Ubicación: Raciborz, Polonia
Categorías: Salud, banco de sangre
Subcategorías: Nueva construcción, reforma y ampliación
Dirección: 47-400 Racibórz, ul. Sienkiewicza 3
Área útil: 2.771 m²
Volumen: 11.800 m³
Diseño: 2007-2010
Construcción: 2008-2013
Arquitectos: Adam Bialobrzeski, Adam Figuski, María Messina
Colaboradores: Weronika Libiszowska, Emilia Rusińska
Estructura: Kappa-Projekt
Contratista: Skobud sp. o.o. z
Fotografía: Bartłomiej Senkows



La inversión se divide en tres fases, que incluyen (1) la construcción del nuevo Centro Regional de Sangre, (2) un albergue para el centro de Sangre móvil, [autobús] y (3) el primer Centro de Polonia especializado en el Diagnóstico de Cáncer de Sangre, que se encuentra dentro del edificio existente. Por el momento, la primera fase se ha completado.

La primera fase de construcción del edificio incluye habitaciones y almacenes para la unidad de recolección de sangre, un complejo de laboratorios avanzados de medicina y un laboratorio de radiación de sangre, además de oficinas y centros de conferencias. Dentro del edificio, la sangre es recogida, almacenada, comprobada y procesada para, posteriormente, ser dividida según sus distintos elementos y, por último, se purifica con la tecnología utilizando materiales radiactivos.

Las fachadas del edificio están acabadas en cerámica, incluidas las pequeñas baldosas cerámicas en planta baja y los paneles de cerámica acristalada en las plantas de pisos superiores. Las plantas superiores se componen de más de 2 000 elementos de cerámica. Entre ellos, paneles planos de 50 x 100cm, persianas verticales y, por primera vez en Polonia, paneles curvos de 145 cm y 195 cm de radio. Se añadieron tres tonos diferentes de rojo que simbolizan la sangre, el más brillante a la sangre oxigenada de los pulmones que circula por las arterias y el más oscuro para representar la sangre que fluye por las venas, para crear diferencias en la superficie de las cuatro fachadas. Los tubos de cerámica (TERRART[®]-BAGUETTE), colocados en las plantas superiores así como los complejos y masivos sistemas tecnológicos ocultos en

el techo, protegen la sala de conferencias del sobrecalentamiento. Estos tubos de cerámica aportan más detalle y hacen más ligera la apariencia del recinto.

La propuesta de color, la irregularidad del hilo conductor del ascensor y el brillo del panel representan la riqueza de la sangre, a menudo, descrita como el don de la vida. La geometría se inspira en el funcionamiento del banco de sangre, el choque de la biología con la tecnología. Los elementos redondeados representan la biología, mientras que los elementos rectos representan la tecnología. El esquema intencional de color vivo de las fachadas consigue sorprender visualmente al público. Es un edificio que llama la atención por la idea clara de la donación de sangre. La utilización de los paneles de vidrio se inspira en la tradición constructiva local de Silesia, que está presente en las fachadas de los edificios históricos de ladrillos vidriados. El diseño interior se basa en los colores utilizados en el contexto de la fachada. La escalera colocada en el centro del edificio, lo ilumina con la luz solar natural. El color rojo además se acentúa en pisos y paredes.

La mayoría de las habitaciones están iluminadas por dos franjas de ventanas. La franja inferior ilumina las mesas de trabajo del laboratorio colocadas a lo largo de las paredes exteriores, mientras que la franja superior, justo debajo de la cubierta, permite la entrada de luz natural a las partes más lejanas de las salas. Debido al acristalamiento de las paredes interiores, los pasillos también están iluminados con luz natural. Por la ubicación del edificio, su construcción está supervisada por la Oficina de Protección Provisional del Patrimonio de Monumentos.



Preparación académica

Economista, Chartered Accountant, posee un MBA del IESE Business School y es máster en dirección de empresas turísticas.

SERGIO TORASSA

Un líder a la altura de sus proyectos

Amabilidad, precisión, agudeza, diligencia son algunas de las características del catalán Sergio Torassa, un empresario que no le ha dado la espalda a las oportunidades para crecer en las áreas personal y profesional.

Durante más de 25 años ha estado involucrado en los sectores inmobiliario, con proyectos de desarrollo urbano y bancario. Gran parte de su experiencia laboral la ha desempeñado en posiciones de alta dirección en instituciones como BBVA (en Londres, España y Latinoamérica), Banca Catalana, Banco de Europa, Caixa de Barcelona y TREA Capital Partners. En el 2009 recibió una oferta para reestructurar una entidad financiera. Aceptó el reto y se trasladó con su familia a tierras ecuatorianas. Después de cumplir con su compromiso fue invitado a formar parte del consorcio Nobis. Actualmente, desde el 2012, cumple la función de CEO de Pronobis.

Para este empresario, Ecuador es un lugar agradable para vivir, con buen clima todo el año, gente amigable, excelente comida y con muchas oportunidades. Esa experiencia, como extranjero, le permite satisfacer las necesidades turísticas en cada megaproyecto que emprende. También es presidente del Hotel Wyndham Guayaquil y Socio de Diagnóstico & Soluciones, consultora especializada en banca y seguros, con sede en Barcelona (España).

Sergio Torassa, nunca imaginó que parte de su vida estaría ligada a Ecuador. Afirma que es feliz. "La vida te va llevando a diferentes lugares. Hay que estar abierto a las cosas grandes". Además, siente que ha recibido mucho de la sociedad y una forma de retribuirlo es a través de su labor como profesor de finanzas del IDE Business School en Quito y Guayaquil. De esta forma comparte todo lo que conoce y ha aprendido.



TRES MEGAPROYECTOS PARA EL DESARROLLO DE ECUADOR

Hace 14 años Pronobis, empresa líder en construcción, empezó a crear proyectos que brindan bienestar, desarrollo social y belleza a través de grandes edificaciones. En el 2012, Sergio Torassa, asumió las funciones como presidente ejecutivo de esa compañía. Desde entonces es quién dirige y lidera la construcción de varios megaproyectos.

En Guayaquil el mejor ejemplo es 'Ciudad del Río', un área donde se busca acoplar espacios de trabajo, de vivienda y de distracción en un solo lugar. Una de las edificaciones que conforman este complejo es The Point, conocido por los guayasenses como 'el tornillo'. Es una construcción de 36 pisos donde funcionan las oficinas de múltiples empresas. Además, se trata del edificio más alto en Ecuador. Este año obtuvo un reconocimiento como el segundo mejor de América 2014.

Alrededor del The Point se encuentra el hotel Wyndham, el primero de la marca internacional en Ecuador y América Latina. Allí se brinda una atención de cinco estrellas para todos los visitantes. También están las dos torres de viviendas del Riverfront y el edificio Emporium.

Actualmente, están en construcción las cuatro Torres Bellini para suites y departamentos que brindarán la sensación de estar en un resort todos los días del año, debido a los lujos y lugares de distracción con los que contará. Al caminar por Ciudad del Río se manifiesta la perfecta combinación entre historia y modernidad pues está ubicado entre el cerro Santa Ana y el Río Guayas.

Sin ir muy lejos, otro megaproyecto está iniciando, apenas a una hora de la ciudad de Guayaquil. Se trata de 'Karibao', un inmobiliario que intenta traer el Caribe a las costas del Pacífico, específicamente en las playas vírgenes de Engabao. Contará con amplios apartamentos de dos o más habitaciones de diseño mediterráneo, donde la cotidianidad del Guayas armonice con la vida relajada propia de una isla caribeña y con todas las comodidades de un lugar europeo o americano. En sus calles habrán: restaurantes, tiendas, panaderías, farmacia, supermercado, gasolinera, spa y más.

Pronobis no ha dejado de lado a la capital. Es así que El Gran Cóndor ya está tomando vida cerca

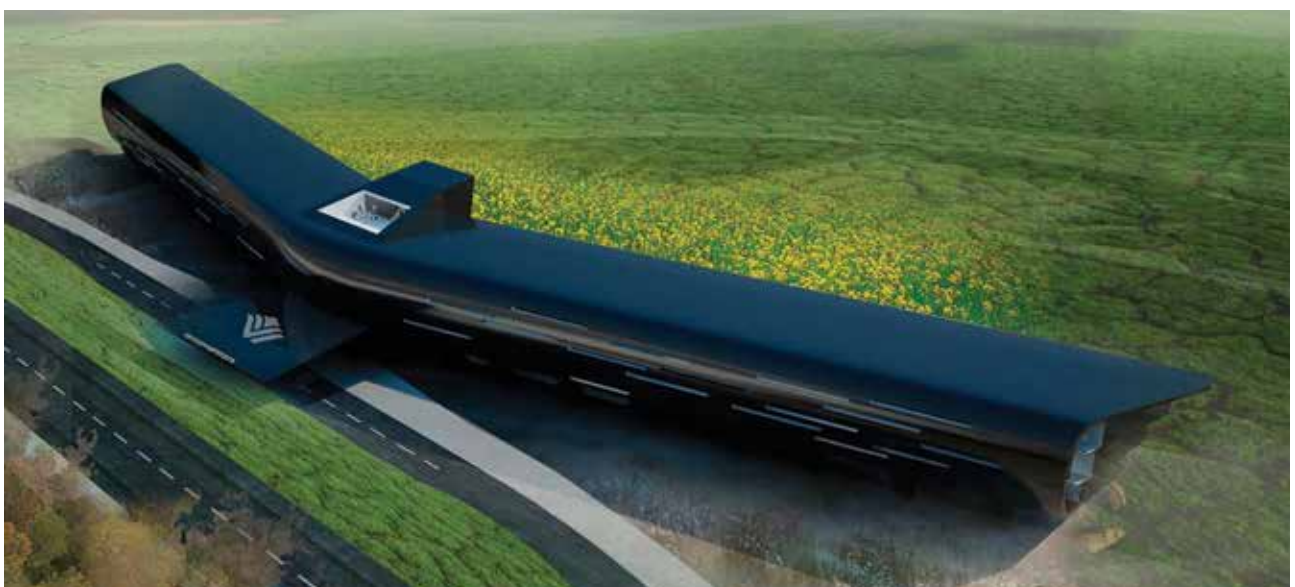


del nuevo aeropuerto Mariscal Sucre. El proyecto lleva el nombre de uno de los símbolos del Escudo Nacional que, además, desempeña un importante rol tanto en el folclore, como en la mitología de las regiones andinas.

El hotel Wyndham Gran Cóndor será un elemento distintivo que hará evidente la llegada a Ecuador, ya que el edificio no solo será visible desde la ciudad de Quito, sino también desde el aire, en cada aproximación o despegue.

Sergio Torassa explica que "Ecuador es un lugar con riqueza cultural, histórica y gastronómica que debe ser aprovechada". Es así que estas grandes construcciones van de la mano de otros proyectos turísticos y gastronómicos que Pronobis está impulsando. (Entrevista: Gabriela Pilataxi)









Raúl Samaniego; Christian Wiese, Sergio Torassa y César Rodríguez

EXCLUSIVA
Cerámica
Española

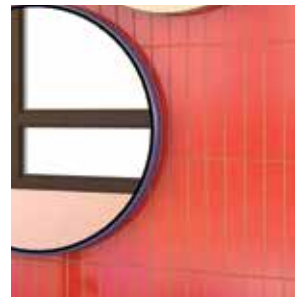
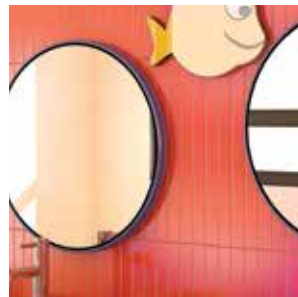
Conciencia ecológica, formas naturales, tendencias 2014.
Disponibile solo en Salas FV Quito, Guayaquil, Cuenca y Ambato.
www.franzviegener.com

Salas **fV**

GRIFERÍA
REPUESTOS
SANITARIOS
CERÁMICA
TINAS



Ambientes







Precisión y elegancia

Este conjunto de grifería y sanitarios supera lo utilitario para convertirse en unos elementos fundamentales de la decoración, máximo cuando se trata de baños sociales, en donde se debe transmitir orden, precisión, higiene y elegancia.





El blanco sinónimo de pureza

Lo mínimo es lo máximo, cuando los artefactos sanitarios se acoplan al ambiente, siendo parte de él. Prestan su función y se amalgaman con el espacio que los recibe. La simplicidad de sus formas ayuda a prestar un servicio ergonómico de máxima accesibilidad.





Modernidad contemporánea

La organicidad de los artefactos hace parte del espacio contemporáneo. Cumple un rol casi escultórico, como piezas de arte para hacer del día a día una experiencia motivadora y de disfrute.

Inodoro Mónaco Plus, Vessel Mozart, Monocomando para lavabo Edna, Ducha y brazo cuadrado, Accesorios Selena





Plasticidad funcional

La ergonomía es un factor fundamental cuando se trata de artefactos sanitarios que van a servir a centros educativos en donde las dimensiones y cada detalle debe acoplarse a las distintas edades de los usuarios. Esta línea permite ser parte de un aprendizaje lúdico y de un espacio divertido.





Entre lo clásico y lo moderno

De geometría pura, casi como un revival, esta suite de accesorios evoca el glamour de lo clásico en juego con el espacio moderno. Se acopla perfectamente por tanto, a distintos estilos, lucíéndose en espacios diversos.

Suite Murano, Juego de 8" Sacala Cruz, Ducha Scala Cruz, Juego de bidet Temple, Accesorios Libby



NUEVO
Terrace
Mini SPA



Jacuzzi es la marca más reconocida a nivel mundial, sinónimo de calidad, tecnología y confiabilidad.

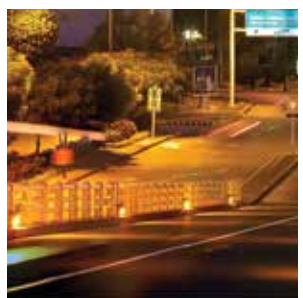
Encuentra todos sus modelos solo en Salas FV,
representante exclusivo para Ecuador.
Visita nuestras Salas FV Quito, Guayaquil, Cuenca y Ambato.
www.franzviegener.com

Salas **fv**

GRIFERÍA
REPUESTOS
SANITARIOS
CERÁMICA
TINAS



Proyectos FV





ARTIS

Ubicación: Av. República y Ulloa, esquina.

Construcción: 12 pisos, departamentos desde 67m² hasta 83m².

Área de Terreno: 730 m².

Por su ubicación, Artis tiene una espectacular vista desde todos sus ángulos. Es un proyecto de vanguardia donde se ha priorizado la luz natural, con un diseño moderno y elegante. Los acabados son de alta calidad, dándole al comprador un apartamento de lujo a precios razonables.

El edificio cuenta con hall de entrada decorado, ascensor inteligente y accesos a las áreas comunes con tarjetas magnéticas, parqueos de visitas, sistema de video vigilancia, sala de reuniones, acceso a internet. Cada apartamento tiene un área de lavadora/secadora. El proyecto viene dotado con un generador de emergencia con transferencia automática para todo el edificio. El gimnasio se entrega con máquinas de ejercicio, sauna y turco. La terraza comunal tiene una vista panorámica a todo Quito y un área gourmet con BBQ.

Productos FV-Franz Viegener utilizados:

Inodoro Mónaco

Lavabo Vessel Berlioz

Lavabo Aurora Monocomando

Flow Monocomando para ducha

Flow Monocomando para cocina

Flow Accesorios Selena



ARVORE

Área de Construcción: 3780 m²

Área de Terreno: 6262 m²

Área por casa: 337 m²

Área jardín por casa: 350 m²

Constructora: RIPCONCIV

El proyecto consiste en la construcción de 10 casas de 337m² de construcción con amplios jardines privados, implantadas en un terreno de 5950,47 m², bajo el concepto de mantener áreas verdes con la vegetación existente en el sector. Dispone de casa comunal abierta, vía de acceso verde, circuito cerrado de video, caminerías en adoquín con iluminación led y acabados de lujo.

Productos FV-Franz Viegner utilizados:

Inodoro Trento

Inodoro Bellini

Lavabo Rondó

Lavabo Vessel Strauss

Monocomando para ducha Libby

Monocomando para lavabo Libby

Monocomando alto Libby

Monocomando para ducha Temple





BEZIER

Ubicación: Paul Rivet y Whimper, sector La Paz
Área de Construcción: 10.000 m²
Área de Terreno: 1150 m²
Constructora: Dinámica de Construcción

Elegante con modernos y funcionales diseños que se ajustan a tu necesidad, cuenta con terrazas, locales comerciales y amplias áreas comunales. Terraza con vista panorámica que ofrece espacios de esparcimiento: jogging path, jacuzzi, BBQ y área lounge, ideales para complementar tu estilo de vida.

Cada suite o departamento de este proyecto está pensado para ofrecer un detalle especial a sus propietarios. Ya sea un balcón, una impresionante vista panorámica, una chimenea o una amplia sala de estar, cada departamento de Bezier es único. Esto, combinado con acabados de lujo y una distribución de espacios inteligente hace que este proyecto sea el mejor lugar para invertir.



QUORI

Área de construcción: 12000 m²
Área del Terreno: 1458 m²
Constructora: Dinámica de Construcción

Proyecto que busca transformar la vida de sus propietarios en algo fuera de serie. Una propuesta atrevida que cuenta con dos torres y privilegiadas áreas comunales.

La naturaleza se combina con el diseño, volviendo sus áreas verdes en lugares de esparcimiento. Cuenta con áreas comunales como sauna, jacuzzi, cancha indoor, gimnasio, BBQ, juegos para niños y área lounge. Sus ambientes claros y llenos de vida son ideales para compartir momentos sociales con familia o amigos. Ubicado detrás del Quicentro Shopping, puedes disfrutar de la comodidad de tener todo a pocos pasos de distancia.



Productos FV-Franz Viegner utilizados:

- Inodoro Mónaco*
- Inodoro Roma*
- Lavabo Vessel Verdi*
- Lavabo Rondó*
- Lavabo Siena pedestal*
- Lavabo Roma*
- Lavabo Ferrara*
- Monocomando para lavabo Elipsis*
- Monocomando para lavabo Arizona*
- Monocomando para ducha Elipsis*
- Monocomando externo para ducha Dalia*
- Monocomando para cocina Elipsis*
- Monocomando para cocina Arizona*
- Llave para lavabo Capri*



PASEOS 7

Ubicación: Pinar alto, Quito.

Área de construcción: 12 480 m²

Área de terreno: 25 505.67 m²

Propietario: Cooperativa de Vivienda San Gregorio

Diseño arquitectónico: Andino y Asociados

Construye: Cooperativa de Vivienda San Gregorio

Es un macro proyecto urbano, una urbanización constituida por 10 lotes, 7 de los cuales son utilizables para vivienda, del 4 al 10. Tres de estos lotes corresponden a proyectos destinados para la Coop. San Gregorio. El Lote 7 en particular, ha sido construido de forma directa por la Unidad de Planificación y Construcción (UPC) de la Cooperativa, una de las características principales es la vista privilegiada con la que cuenta el proyecto, al estar ubicada en una zona alta de Quito.

Paseos 7 cuenta con dos tipos de áreas:

- **Áreas Privadas:** está conformado por 104 viviendas con sus respectivos parqueaderos privados, cada una con 120 m² de construcción, distribuida en dos plantas. En la planta baja se encuentra el área social sala, comedor, cocina, un estudio-dormitorio, baño social completo y un patio de servicio. En la planta alta se encuentra el dormitorio master con su baño, dos dormitorios, un baño compartido y una sala de estar.

- **Áreas Comunes:** Son las necesarias para la existencia, seguridad y conservación del conjunto o agrupación de viviendas permitiendo a cada uno el uso y goce de su casa. Dentro de las áreas comunes se encuentran:

- **Áreas Comunes abiertas:**

- Las áreas verdes: concentradas donde se ubican juegos infantiles y áreas verdes dentro de todo el conjunto. Una se encuentra alrededor de la casa comunal y otra al final de la vía interna superior.
- 16 parqueaderos de visita y 14 parqueaderos de vehículos menores.
- Caminerías de circulación peatonal.
- Vías de circulación vehicular dentro del conjunto.

- **Áreas Comunes construidas:**

- Una Casa Comunal,
- 2 portones y garitas al ingreso,
- 2 cuartos de basura.

Productos FV-Franz Viegenger utilizados:

Inodoro Trento

Lavabo Bari

Juego centerset Kansas

Juego de ducha Kansas

Juego de cocina Kansas





FICUS

Ubicación: Tumbaco

Área de Construcción: 6 000 m².

Área de Terreno: 7000 m²

Constructora: Procoec S.A. Promotores: Kayana

El conjunto está diseñado en función de su seguridad: Departamentos, suites y casas con más de 1200m² de áreas verdes comunales, jardines privados, servicio de agua caliente y gas centralizado, amplios balcones, ascensores de lujo, áreas recreativas, estacionamiento subterráneo y una inteligente implantación arquitectónica.

Espacios distribuidos en función de la orientación, iluminación y máximo aprovechamiento para áreas verdes, rompiendo con la estructura lineal clásica de otros proyectos. Para escoger los acabados interiores se ha tomado en cuenta la durabilidad, un estilo moderno, insonorización y la temperatura cálida de Tumbaco. Hermosas vistas de la zona, ambientes amplios, acogedores, con luz natural. Todas las comodidades de un hogar moderno.

Productos FV-Franz Viegener utilizados:

Inodoro Apolo

Lavabo Elea Oval

Lavabo Vessel Vivaldi

Monocomando para lavabo Scala Lever

Juego de 8" para lavabo Scala Cruz

Juego de ducha Scala Cruz

Monocomando para cocina Scala Lever

Accesorios Valentine



EDIFICIO PIATRA

Ubicación: Alemania 983 y Guayanas, Quito.

Área construcción: 2631 m².

Área terreno: 411 m².

Constructora: Arq. Milton Rivera Cevallos / Rivera Bracaci Diseño+Construcción.

El proyecto reconoce la importancia del entorno, por lo tanto, buscan crear espacios que vinculan la funcionalidad, comodidad y elegancia, con el fin de satisfacer las necesidades de los usuarios más exigentes.

El edificio se encuentra ubicado en una zona privilegiada de la ciudad de Quito, a su alrededor, podemos encontrar centros comerciales, zonas financieras, espacios verdes y de esparcimiento. Está conformado por 13 departamentos distribuidos en 8 niveles superiores, un local comercial en planta baja, 2 niveles de subsuelos para estacionamientos, una amplia sala comunal y una terraza comunal.

La estructura es de hormigón armado y está conformada por un núcleo central y dos ejes principales de columnas en los extremos. El centro actúa como eje que divide a la planta en dos áreas; en el frente un departamento de 87 m² y en la parte posterior un departamento de 77 m²., esto se repite en 5 plantas superiores, dando como resultado 10 departamentos que cuentan con 2 dormitorios con baño, sala, comedor, cocina abierta y área húmeda.

En los tres últimos niveles se construyen departamentos de 167 m²., que ocupan toda la planta. Todos los departamentos cuentan con materiales y acabados de primera calidad, principalmente griferías, lavabos y sanitarios Franz Viegener en los que destacan las líneas Elipsis, Scala, Trento, Vivaldi y Bellini; responsables en el consumo eficiente del agua.

Los departamentos cuentan con aperturas de piso a techo que buscan capturar majestuosos paisajes de la ciudad de Quito y sus alrededores, vinculando de manera directa al usuario con el contexto.

Productos FV-Franz Viegener utilizados:

Inodoro Bellini

Inodoro Trento

Lavabo Vessel Vivaldi

Monocomando alto Elipsis

Monocomando para cocina Elipsis

Monocomando para ducha Sacala Lever

Monocomando para ducha Elipsis





BOLSHOI

Ubicación: Calle Rusia y Av. Los Shyris.

Área de construcción: 5.183 m² en 10 pisos altos y 3 subsuelos.

Area del Terreno : 655 m²

Constructora : GEM CONSTRUCTORES

El proyecto parte de una propuesta de integración urbana con un entorno consolidado de carácter residencial cuya plusvalía ha conservado un crecimiento vertiginoso por su ubicación con respecto a centros comerciales, hoteles, restaurantes, bancos, transporte, parques, y vías de 1er orden que rodean al sector. Se encuentra implantado en un lote esquinero cuyo partido arquitectónico resalta el único ángulo de fuga visual generado por la esquina orientada al parque La Carolina, por lo cual se enfatizó el uso de cortinas y pieles de vidrio para integrar visualmente este espacio verde de la ciudad. Como elementos aportantes a las fachadas se incorporan balcones con pasamanos de vidrio claro manteniendo la lectura de la piel de vidrio gris posterior, además se genera un volumen dentado superpuesto de alucobond blanco que resalta las áreas sociales.

Como solución habitacional se implantó dos plantas tipo con 3 y 4 unidades por piso que facilitó la comercialización, respaldados por la implementación de equipamiento de marca como es el caso de FV.

Productos FV-Franz Viegenger utilizados:

Inodoro Mónaco

Inodoro Roma

Lavabo Vessel Amadeus II

Lavabo Elea Oval

Lavabo Siena

Lavabo Roma

Monocomando para cocina Scala Lever

Monocomando para ducha Arizona

Monocomando para lavabo Flow

Llave campanola Malena

Grifería para lavabo Fiori



CITYMED

Ubicación: Av. Mariana de Jesús Oe7-02 y Nuño de Valderrama.

Área construcción: 46,481.46 m² (área bruta), 20,944.38 m² (área útil).

Área terreno: 11,620 m².

Constructora: Álvarez Bravo Constructores.

Alvarez Bravo constructores como firma constructora se siente orgullosa de sus logros en los campos de promoción, planificación, construcción y venta de viviendas, departamentos, consultorios, oficinas y locales comerciales dentro de la ciudad de Quito. Hoy ponemos a su disposición el mejor proyecto de consultorios médicos, CITYMED que ofrece al sector médico las siguientes características:

- Elegante y amplio hall de ingreso
- 9 ascensores y espacios de circulación
- Área comunal de 540m² con: auditorio, salón de uso múltiple (para convenciones) y cafetería
- Servicio de Apart-Suites y en el 7mo piso, 28 suites totalmente amobladas.
- Más de 700 parqueaderos
- Área de restaurantes ubicada en planta baja
- Edificio inteligente con circuito cerrado de tv
- Estructura sismo resistente y sistema contra incendios
- Acabados de lujo

Productos FV-Franz Viegner utilizados:

Inodoro Bellini

Urinario Tempus

Inodoro Quantum

Lavabo Alba

Lavabo Mara

Monocomando para lavabo Dalia

Accesorios Dalia





SHYRIS CENTER

Ubicación: Av. De los Shyris y Holanda, Quito.

Área de construcción: 1400 m².

Área de terreno: 666 m².

Constructora: Álvarez Bravo Constructores.

El edificio Shyris Center es un Centro Estratégico Corporativo que se encuentra en una zona privilegiada en el sector de mayor plusvalía de la ciudad. Tiene una hermosa vista hacia el parque de La Carolina y cuenta con diez y seis pisos, con plantas libres de 274 m². Dentro de los servicios tecnológicos, el edificio ofrece fibra óptica, CCTV, telefónica IP, control de accesos, rociadores de agua y detector centralizado de incendios lo cual lo convierte en un edificio inteligente. Dentro de sus áreas comunales se puede destacar el elegante y amplio hall de ingreso, Business Center, Cafetería, BBQ y para comodidad de sus visitantes varios parques de uso de visitas.

Productos FV-Franz Viegenger utilizados:

Inodor Mónaco

Lavabo Alba

Urinario Astrum

Grifería para cocina Allegro

Llave Presmatic para lavabo

Llave Presmatic para urinario



SHYRIS PARK

Ubicación: Av. De los Shyris N36-188 y Naciones Unidas, Quito.

Área de construcción: 10.300 m².

Área de terreno: 1.500 m².

Constructora: Álvarez Bravo Constructores.

Es un edificio mixto de oficinas y departamentos que se encuentra en una zona muy comercial y exclusiva de la ciudad de Quito. El edificio tiene 17 pisos de construcción de los cuales, seis corresponden a oficinas y 11 a departamentos. En áreas comunales el edificio cuenta con gimnasio, turco, sala de cine, patio con juegos de niños, terraza jardín, dos áreas de bbq, salón comunal y parqueos de visitas. Los servicios tecnológicos del edificio son fibra óptica, CCTV, telefónica IP, control de accesos, iluminación automática, lo cual lo convierte en un edificio inteligente.

Los acabados utilizados son de primera calidad, tratando siempre de mantener la elegancia, sobriedad y de seguir las últimas tendencias en materiales de construcción.

Productos FV-Franz Viegener utilizados:

Inodoro Bellini

Urinario Quantum

Grifería Sacala Lever para lavabo

Llave para lavabo Verona

Grifería Sacala Lever para ducha

Grifería Scala Lever para ducha y tina

Monocomando para cocina

Scala Lever Llave

Scala Lever alta para lavabo

Llave Presmatic para urinario

LLave para lavadora Accesorios Milenium





ZURICH

Ubicación: Calle Jiménez de la Espada y Av. González Suárez, detrás del Colegio de la Dolorosa.

Área de Construcción: 6700 m².

Constructora: Corporación Valarezo Noboa S.A

Vivienda de lujo 1, 2 y 3 dormitorios, excelente ubicación, vista panorámica privilegiada; 2 ascensores de alta velocidad, jardín comunal en la terraza, de 250 m² con BBQ, gimnasio equipado con pared para escalar. Departamentos en PB con jardines privados, PH con jardín privado y terraza. Halles en granito, mesones en cocina y baños en granito y mármol, muebles de cocina y closet calidad AAA, grifería FV.

Excepcional diseño interior, parqueo de visitantes, fachadas en ladrillo y concreto, garantía de calidad y durabilidad.

Productos FV-Franz Viegenger utilizados:

Inodoro Mónaco

Inodoro Roma

Lavabo Alba

Lavabo Ferrara

Monocomando para lavabo Elipsis

Monocomando alto Elipsis

Monocomando para cocina y ducha Elipsis

Grifería para lavabo Fiori Lever

Juego de ducha Fiori Lever



ALMAGRO PLAZA

Ubicación: Av. Almagro y Ponce Carrasco, esquina (frente a CIESPAL).

Área de Construcción: Oficinas desde 33 m², oficinas en planta de 940 m².

Constructora: Álvarez Bravo Constructores

Es una Torre Empresarial de 12 pisos ubicado en un sector de alto nivel comercial de la ciudad de Quito, cuenta con oficinas de lujo y una importante accesibilidad vial que permite una movilización rápida hacia los valles o las zonas industriales del norte y sur de la ciudad de Quito.

Locales comerciales, hermosa vista y ubicación estratégica, edificio inteligente, control magnético de accesos, circuito cerrado de seguridad, cableado estructurado, telefonía IP, 4 ascensores de alta velocidad, 56 parqueaderos de visitas, cancha de squash, gimnasio, auditorio, cafetería de empleados, jardín japonés, puertas de seguridad, luminarias.

Productos FV-Franz Viegener utilizados:

Inodoro Quantum

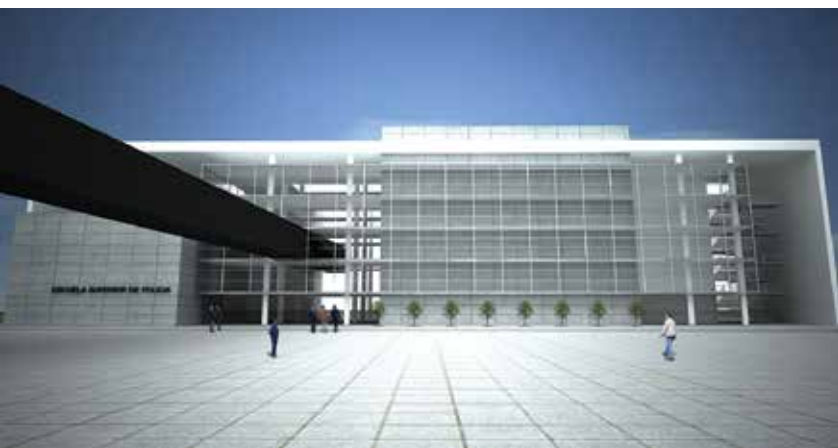
Lavabo Elea Oval

Llave Presmatic

Llave para cocina Alegro

Accesorios Milenium





ESCUELA SUPERIOR DE POLICÍA

Ubicación: Quito (Sector Pusuquí).

Área de construcción: 38 000 m²

Área de terreno: 16 216 m²

Constructora: Constructora Herdoiza—Diurba.

Las nuevas técnicas de enseñanza y la incorporación de equipamiento tecnológico en el proceso de formación policial obligan a considerar nuevos aspectos técnicos y arquitectónicos a ser incorporados a la infraestructura de cara a la actualización y modernización de los edificios educativos de formación de oficiales. Es innegable, que las condiciones de la infraestructura y cómo ésta responde a los nuevos requerimientos, tiene un impacto importante en el desempeño y rendimiento de los futuros oficiales.

Dentro de este contexto y con el propósito de establecer lineamientos básicos para la infraestructura de educación policial, se elaboró el diseño de un Centro Académico de Enseñanza Superior, teniendo como propósito fundamental para esta iniciativa, el mejoramiento de la calidad de la educación de nivel superior, así como también, establecer una línea base de requerimientos técnicos y espaciales a ser tomados en cuenta para futuros proyectos de formación al momento de planificar, organizar y optimizar sus espacios docentes.

Fue diseñado como un proyecto armónico en el que se ha considerado las necesidades a satisfacer, que contemple los diferentes espacios según los requerimientos pedagógicos y planes de estudio.

Productos FV-Franz Viegenger utilizados:

Inodoro Trento

Lavabo Mercury

Lavabo Mara

Grifería para lavabo New Port

Juego de ducha New Port

Grifería para cocina Allegro

HOLIDAY INN

Ubicación: Entre Av. de las Américas y Av. Pedro Menéndez.

Área de Construcción: 10 663,84 m².

Área de Terreno: 4138,54 m²

Constructora: Construdipro S.A.

Guayaquil es capital económica del Ecuador, principal puerto y uno de sus nuevos destinos turísticos. Ubicación ideal, solamente a 4 minutos desde el aeropuerto internacional José Joaquín de Olmedo, sumada al elegante y contemporáneo diseño hacen de Holiday Inn Guayaquil Airport la opción perfecta para su próxima visita a la ciudad, ya sea por negocios o por placer.

Localizado en una zona privilegiada, cerca del Centro de Convenciones de la ciudad, centros comerciales, áreas de negocio, bares y restaurantes. Holiday Inn cuenta con 122 habitaciones distribuidas en 7 pisos que brindan diversas facilidades y comodidades al huésped, entre ellas servicio de internet de alta velocidad sin costo, Smart TV de 40" con servicio de cable HD.

Productos FV-Franz Viegner utilizados:

Inodoro Apolo

Inodoro Quantum

Lavabo Alba

Lavabo Siena con pedestal

Urinario Quantum

Ducha barral con mezcladora Dalia

Llave Presmatic

Llave inclinada Presmatic





PUNTA PACÍFICO

Ubicación: Av. Malecón y calle Atahualpa – Playa de Chispe.

Área de Construcción: 16.800 m².

Área de Terreno: 1400 m²

Constructora: Moscoso arquitectos y asociados

En uno de los pocos espacios que quedan en Salinas, tuvimos la posibilidad de desarrollar una propuesta de proyecto diferente, contemporáneo desde todas sus líneas pero integrado a su hermoso entorno. No podíamos fallar en la propuesta, el diseño pretende ser limpio en el uso de los materiales y colores, la idea no es competir con nadie menos con la extraordinario entorno pues PUNTA PACÍFICO, constituye el edificio privado más saliente de las costas ecuatorianas con frente a una de las mejores playas de Ecuador. Al edificio no le va a tapar ninguna vista, al frente tenemos el Pacífico y en forma lateral las bases militares y posterior la hermosa vista de Mar Bravo a una distancia en línea recta no mayor a seiscientos metros.

Pretendemos que quienes vayan a ocupar nuestros funcionales departamentos, disfruten sin salir del edificio de las maravillas de la naturaleza, las mejores puestas de sol donde se puede apreciar como el continente se funde con el océano Pacífico en una maravillosa simbiosis de la naturaleza, como solo Salinas nos puede regalar .

Productos FV-Franz Viegenger utilizados:

Inodoro Mónaco

Lavabo Angelina

Lavabo Vessel Verdi

Monocomando para ducha Arizona

Monocomando para lavabo Arizona

Monocomando alto Dalia

Monocomando para cocina Elipsis

Accesorios California



RIVIERA CLUB

Ubicación: Km 3.5 Vía a Samborondón.

Área de Construcción: 3290m².

Área de Terreno: 6200m²

Constructora: Cendicons

Diseñado por los arquitectos Riofrío, maximiza las cualidades del sector en donde está ubicado a orillas del Río Babahoyo, con una vista panorámica hacia el agua. Se encuentra ubicado en la zona de mayor plusvalía (vía Samborondón).

Se desarrolla cubriendo altos estándares de calidad y diseño con la finalidad de garantizar a nuestros clientes un lugar cómodo y agradable para vivir.

Este conjunto habitacional cuenta con: un bloque de apartamentos y dos cómodas casas en la primera etapa, sumando un total de ocho unidades de vivienda. La segunda etapa, ya finalizada su construcción, cuenta con dos torres de quince apartamentos con vistas panorámicas del río.

Las torres de la tercera etapa cuentan con una maravillosa vista al río, que durante las horas de la mañana refleja el sol saliente sobre la fachada regalando un placentero ambiente de confort, mientras que en la tarde la estratégica ubicación de las torres protege los apartamentos y las áreas sociales del club, del vehemente atardecer.

Cuenta con una piscina rodeada de piedra natural brindando seguridad, y como detalle, un deck de madera que vuela sobre el agua del río. Hemos resaltado cada espacio con diseños vanguardistas garantizando un armonioso ambiente con las áreas sociales y de los juegos infantiles.

Se ha puesto especial interés en las áreas verdes. Por ello se ha diseñado una jardinería densa y detallada que ofrece al usuario una experiencia que integra con fluidez las áreas interiores con las exteriores.

Productos FV-Franz Viegenger utilizados:

Inodoro Bellini

Lavabo Vessel Amadeus

Monocomando alto Libby

Monocomando para ducha Libby

Monocomando para cocina Scala Lever



Eventos

LANZAMIENTO NUEVOS PRODUCTOS

FV-Franz Viegner durante el segundo semestre de este año, presentó sus nuevas opciones en lavabos, inodoros y grifería Econsumo, los mismos que son amigables con el medio ambiente y promueven un consumo más eficiente de los recursos naturales.

También se amplió la línea Antivandálicos de sanitarios compuesta ahora por ocho diferentes productos ideales para instalaciones de alto

riesgo de vandalismo, son fabricados completamente en acero inoxidable 304 y cuentan con la garantía total de FV.

Esta presentación se la realizó en las ciudades de Quito y Guayaquil para el personal interno y ventas de FV; vendedores de Distribuidores.



GANADORES MUNDIAL - LA JUGADA FV

Por motivo del Mundial se desarrolló la promoción La Jugada FV, donde sorteamos más de 500 premios, entre Guías del Mundial; órdenes de compra para quienes acertaban los pronósticos de cada partido y por compras de nuestro productos, participaron en el sorteo de televisores Smart TV y cines en casa. ¡Agradecemos a nuestros clientes y felicitamos a los ganadores!



EKOS - RECONOCIMIENTO

El día 6 de mayo de 2014 se realizó un desayuno de reconocimiento de las Empresas e Instituciones más atractivas para trabajar en Ecuador. Este reconocimiento se realizó en base a un estudio de Employer Branding bajo la metodología de la empresa consultora People Matters de España. Para el efecto, el estudio fue aplicado a una muestra representativa de la población económicamente activa y a estudiantes de las principales universidades de Quito y Guayaquil. Mismos que evaluaron distintas variables como: preferencia por el sector público y privado, empresa o institución en la que le gustaría trabajar y atributos del empleador. El universo total de las empresas participantes fue de 40.000 correspondientes al sector privado y 300 del sector público.



Eventos

VISITA DEL PRESIDENTE DE LA CÁMARA DE INDUSTRIAS Y PRODUCCIÓN

FV-Franz Viegener recibió la visita del Eco. Richard Martínez, Presidente Ejecutivo de la Cámara de Industrias y Producción; en la reunión se trataron varios asuntos importantes siendo el principal tema los planes de expansión de FV; durante su gira por las instalaciones, el Presidente acompañado de su comitiva, pudo constatar lo complejo de los procesos productivos y el apego a todas las normas de calidad durante toda la fabricación de los productos. En su trayecto por las instalaciones, el Presidente estuvo acompañado de Gustavo Iñurrategui, Presidente Ejecutivo de FV-Área Andina S.A. junto a otros ejecutivos y colaboradores de la compañía.



SUDAMÉRICA EN CELICA

Federico Viegener y Andrés Carrasco jóvenes profesionales son los personajes de esta aventura; su objetivo salir de Argentina y tener un viaje introspectivo, dónde puedan definir su vida, conociendo lo que de verdad quieren y les gusta.

El recorrido comenzó el 5 de abril en San Carlos de Bariloche, una ciudad ubicada en la provincia de Río Negro a 1600km de Buenos Aires. Luego atravesaron la ruta No. 40 que se extiende desde Cabo Vírgenes, Santa Cruz. Después entraron a Bolivia por muy poco tiempo, estuvieron en el Lago Titicaca. Llegaron a Perú donde estuvieron un mes y conocieron Machu Picchu, Cuzco, Arequipa y la costa del país. Visitaron Ecuador, donde conocieron Galápagos, un lugar soñado junto a iguanas, cangrejos, tiburones en una playa de arena blanca, tal como National Geographic nos muestra en sus fotografías. Dentro de su trayectoria visitarán Colombia, Venezuela, Brasil, Uruguay y al final de su viaje pasarán por Paraguay para regresar a Bariloche.

Ellos afirman que han tenido diversas anécdotas, llevan un registro de toda su travesía en su computador para no olvidarse. Andrés dice que hay que animarse a salir sin miedo y que la gente tiene que ser positiva y arriesgarse a hacer este tipo de viajes.



VISITA MUCHO MEJOR ECUADOR

Luego de atravesar por un riguroso análisis de los procesos internos de selección y adquisición de materias primas de alta calidad, control en las distintas etapas de diseño y elaboración de los productos, capacitación permanente del personal y programas constantes de mantenimiento para equipos y maquinaria, la empresa líder en fabricación de grifería y sanitarios en Ecuador, F.V. Franz Viegener, recibió de Mónica Malo, Directora Ejecutiva de la Corporación Mucho Mejor Ecuador la placa que otorga la calificación "Triple A" por el cumplimiento de las normativas nacionales e internacionales en la fabricación de productos comprometidos con las necesidades del cliente.

Este reconocimiento compromete a Franz Viegener para continuar con un trabajo comprometido con sus clientes, la comunidad y el país.



Directorio

SALAS FV

Quito

Av. 6 de Diciembre N50-177 y Rafael Bustamante. Telf. (593-2) 281 1760 / 241 0370 ext. 803 y 804

Av. República E6-260 y Av. Eloy Alfaro. Telf. (593-2) 255 6588 / 255 6589.

Av. Interoceánica, Centro Comercial Cum-bayá, local 8b. Telf. (593-2) 289 6006 / 289 7195 / 289 5355.

Autopista Los Chillos Km 25 (Vía Sangolquí-Amaguaña). Telf. (593-2) 233 2233 ext. 267.

Av. Mariscal Sucre S15 y Carapungo esquina. Telf.: (593-2) 263 1640/603 7611

Guayaquil

Urdesa, Av. Víctor Emilio Estrada 410 y Dátiles. Telf. (593-4) 292 0862 / 292 0364.

Centro Comercial Albán Borja, Local 79. Telf. (593-4) 220 1732 / 220 5897.

Av. Juan Tanca Marengo Km 1 1/2 Urb. Herradura Solar No 12. Telf. (593-4) 227 0054 / 223 1382.

Ambato

Av. Víctor Hugo s/n y Av. Atahualpa a 50 metros del Mall Los Andes. Telf.: (593-3) 2844696 / 2846727

Cuenca

Avenida Remigio Crespo No. 103 y Fray Vicente Solano. Telf.: (593-7) 281 6274

Sto. Domingo de los Tsáchilas

Av. Quito y Pasaje Cupertino Aguavil (diagonal al Paseo Shopping Santo Domingo y a 30 metros de Radio Zaracay) Telf.: (593-2) 600 2021/22/23/24

DISTRIBUIDORES

Ambato:

COMERCIAL KYWI S.A.
DEMACO CÍA. LTDA.
MEGAKONS S.A.
MARIO RUBIO CÍA. LTDA.
ARTE BAÑO

Azoguez:

FERRETERIA CONTINENTAL

Babahoyo:

FERRECENTRO OÑATE

Cayambe:

FERROSTAL CAYAMBE

Coca:

COMERCIAL ORO NEGRO
ROMAN HNOS.

Cuenca:

ALMACEN BOYACA S.A.
ALMACENES PAUTA SALAMEA
GERANDO ORTIZ & HIJOS CÍA. LTDA
FERRETERIA CONTINENTAL
FERRETERIA VASQUEZ BRITO
HOMEVEGA
IMPORTADORA TRUJILLO
MEGAPROFER

El Puyo:

DICENTRO

Esmeraldas:

ALMACENES E.V.
ASERCO
COMERCIAL KYWI S.A.
FERRINDUSTRIAL – TONSUPA

Galápagos:

BODEGA BLANCO
FERRETERIA CENTRAL

Guaranda:

PROCESA

Guayaquil:

ACERO COMERCIAL ECUATORIANO S. A.
ALMACEN BOYACA S.A.
COMERCIAL KIWY
DECOHOGAR
DEMACO
EL FERRETERO.
FERRISARIATO (HIPERMARKET)
FERROHECADU S.A.
IMPORTADORA VEGA
IMPORTADORA TRUJILLO
MEGAPLAST
MEGAPRODUCTO
MEGAPROFER S. A.
MORINELY S. A.
M.V. CÍA. LTDA.
CONMACO
NOGMASA
TECNO SIKA S. A.

Ibarra:

COMERCIAL KYWI S.A.
FERROELECTRICO
FERRINDUSTRIAL
PROHIERROS

La Libertad:

FERRISARIATO (HIPERMARKET)

Latacunga:

FERRETERIA SANSUR & CIA.

Lago Agrio:

COMERCIAL ORO NEGRO
ROMAN HNOS.

Loja:

CONSORCIO FOROOTAN
IMPORTADORA ORTEGA CÍA. LTDA.
MEGAPRODUCTOS
ACABADOS PARA LA
CONSTRUCCIÓN THALIA ESPINOZA
VELCERAMIK

Machala:

DEMACO
SANIELEC
EL FERRETERO
FERROHECADU
FERRISARIATO (HIPERMARKET)

Manta:

ALMACEN BOYACA S.A.
DECORCASA CÍA. LTDA
DEPOSITOS DE LA CONSTRUCCION
FERRISARIATO (HIPERMARKET)
FERROHECADU

Milagro:

FERRISARIATO (HIPERMARKET)

Otavalo:

FERRETERIA BOSNA
PROHIERROS "EL ARTESANO"

Pedernales:

ZURITA DISTRIBUCIONES

Pedro Vicente Maldonado:

COMERCIAL JARAMILLO O.

Portoviejo:

DECOFRANT
DEMACO
COMERCIAL KYWI
FERRETERIA FABIAN
FERROHECADU
FERRISARIATO (HIPERMARKET)
IMPORTADORA VEGA
MEGAPROFER
MEGAPRODUCTOS
ZURITA DISTRIBUIDONES

Quito:

ACABADOS DE LA CONSTRUCCION
"EL VALLE"
ACERO COMERCIAL ECUATORIANO S.A.
ALMACENES BOYACA S.A.
ARQVEN

COMERCIAL DAVILA ALARCO COMENALCO
CIA. LTDA.
COMERCIAL JARAMILLO
COMERCIAL KYWI S.A.
DAVCE
DEMACO CÍA. LTDA.
DIMPOFER
DINAMATCO
DISTRIBUIDORA FALCONI
TRAVEZ CÍA. LTDA.
D & D ACABADOS PARA LA
CONSTRUCCIÓN
FERRETERIA ESTRELLA
FERRETERIA TOBAR NOLIVOS
E HIJOS CÍA. LTDA.
FERRISARIATO
FERROMACRIOR CIA. LTDA.
HOME VEGA
IMP. FERR. TRUJILLO
JOLIZEB E HIJOS CÍA. LTDA.
MATERIALES DE CONSTRUCCION
SUPERMACONSVI S.A.
MARIO RUBIO CIA. LTDA.
MEGACABADOS BENAVIDES
VILLARREAL S.A.
MEGAMAFERS S.A.
MEGAPRODUCTOS
M.V. CÍA. LTDA.
PROFERMACO CÍA. LTDA.
PROMULSA (PRODUCTOS
MULTIPLES S.A.)
SANCHEZ CORREA MIRIAM MARGARITA
SARVIMPORT S.A. ACABADOS
DE LA CONSTRUCCION
SUMHIDRO GALO GONZALEZ

Riobamba:

EL GASIFTERO
SUPER FERRETERO

Sto. Domingo:

DEMACO
FERRISARIATO
PROFERMACO
ZURIMPORT



ESTO ES BUENO

**PERO
CUANDO
TIENE ESTA
HUELLA,
ES MUCHO
MEJOR.**

Porque todos los productos que tienen esta huella, te dan la seguridad de que cumplen con los mejores estándares de calidad.



CONSUME LO MEJOR



INNOVACIÓN, DISEÑO
Y RESPALDO



* Inodoro Ginebra, Lavabo Avignon y Grifería Colonial.

Vive tus
momentos...

La vida es una aventura por descubrir
y Franz Viegener te brinda el escenario.

Búscanos en  /fvfranzviegener


ECONSUMO
CONSUMO EFICIENTE DE AGUA

Servicio Técnico:
1-800 FV F V FV (38 38 38)
www.franzviegener.com
 /fvfranzviegener
 /fvfranzviegener

Único fabricante de grifería
y sanitarios en Ecuador

