

entorno

diseño | arquitectura | ambientes | proyectos | No. 43

Instalaciones Deportivas

Nuevos estadios y renovaciones



DISEÑO



ARQUITECTURA



AMBIENTES



PROYECTOS

fv
FRANZ
VIEGENER



0º **ECUADOR**
GREEN BUILDING COUNCIL

MIEMBRO
FUNDADOR



ECONSUMO
CONSUMO EFICIENTE DE AGUA

Ahorra lo más preciado del mundo.

Cada vez que usas grifería y sanitarios
FV-Franz Viegener ahorras agua y cuidas
el planeta **TODOS LOS DÍAS DEL AÑO.**

Único fabricante de grifería
y sanitarios en Ecuador



NUEVO
Inodoro
Greco



Desempeño



Higiene



Ecoamigable




Garantía Total




4.8
lts./des.

ANTES 15 LTS/DESCARGA

Servicio Técnico:
1-800 FV F V FV (38 38 38)
www.franzviegener.com

 /fvfranzviegener

 /fvfranzviegener

Único fabricante de grifería
y sanitarios en Ecuador



entorno

diseño | arquitectura | ambientes | proyectos | No. 43

Contenido

Editorial	5
Novedades	8
Diseño	15
Arquitectura	29
Ambientes	49
Proyectos FV	61
Eventos	70

F.V. - Área Andina S.A.

Gustavo Iñurritegui
Presidente Ejecutivo

Gerente de Marketing: Carlos Proaño
Colaborador: Diego Vásquez

Dirección editorial: Rómulo Moya Peralta

Diseño y realización: Trama
Gerente General: Juan Moya Peralta
Dirección de Arte: Rómulo Moya Peralta
Arte: María Gabriela Loza Pinto / Gabriela Mármol / Trama
Fotografía: Rommel Contreras
Preprensa: Trama
Impresión: Imprenta Mariscal

Trama

Juan de Dios Martínez N34-367 y Portugal.
Quito - Ecuador
Telfs.: (5932) 2246315 - 2246317
editor@trama.ec | www.trama.ec

Revista Entorno es una publicación de F.V. - Área Andina S.A. Edición vigente desde mayo 2014 para el Área Andina, Centroamérica y El Caribe.

Versión digital disponible en: www.franzviegener.com

Escribanos con sus sugerencias, comentarios y recomendaciones: entorno@fvecuador.com

F.V. - Área Andina S.A. se reserva el derecho de modificar, cambiar, mejorar y/o anular materiales, productos y/o diseños sin previo aviso.

pág. 11



pág. 18



pág. 34



pág. 53



pág. 62



pág. 70



NUEVA
Línea
Edna



Juego monocomando para lavabo, incluye: desagüe push, sifón metálico y mangueras flexibles de conexión a llave angular.



Ecoamigable



Ahorro



Durabilidad




Garantía Total




8.3
lts./min.

ANTES 13 LTS/MIN.

Servicio Técnico:
1-800 FV F V FV (38 38 38)
www.franzviegener.com

 /fvfranzviegener

 /fvfranzviegener

Único fabricante de grifería
y sanitarios en Ecuador



Editorial



Las competencias deportivas se han convertido en actos masivos, integrándose como un elemento importante de la cultura contemporánea. Sus escenarios son lugares que se convierten en “hitos” y a la vez en lugares de culto para los aficionados, a la manera de grandes “catedrales” del siglo XXI.

Para los arquitectos, urbanistas y diseñadores, esta tipología arquitectónica, implica un gran reto, pues entienden que además de la vocación de uso del espacio deportivo, también son un referente urbano y un lugar de encuentro colectivo.

Por otra parte, hablamos de “hito”, ya que estos edificios (en la gran mayoría de los casos) irrumpen en el paisaje urbano transformando drásticamente el entorno, los flujos viales y el uso del espacio en general. El reto es lograr que ese nuevo elemento arquitectónico se articule en la construcción de una mejor ciudad. Es por ello que en esta edición de ENTORNO, les traemos proyectos como el del Estadio Camp Nou del FC Barcelona, que es uno de los mayores escenarios de fútbol del mundo. También 3 nuevos estadios para el próximo mundial de Fútbol de Brasil, Arena Cuiabá, Arena Pernambuco y un gran proyecto que

implica preservar la identidad incorporando modernidad para el mítico estadio Maracanã.

Es importante anotar que todos los proyectos que estamos publicando tienen interesantes propuestas amigables con el medio ambiente, desde el punto de vista de la sustentabilidad energética y desde su relación y aporte con el entorno urbano y su nivel de protagonismo en la ciudad.

Así mismo, nosotros asumimos nuestros propios retos, mirando el presente con gran expectativa y esperanza, trabajando para mejorar la calidad del habitat, a través de la innovación de los productos que ofrecemos al mercado, que sirven a todas las tipologías arquitectónicas existentes incluyendo la deportiva que ocupa las páginas de esta edición.

Dr. Gustavo Iñurritegui
Presidente Ejecutivo
F.V. - Área Andina S.A.

Novedades

EL GRAN ARQUITECTO FRANK GEHRY DISEÑA LA NUEVA SEDE DE FACEBOOK

Después de que Facebook asumió el antiguo complejo de Sun Microsystems en Palo Alto en 2011, el fundador de Facebook, Mark Zuckerberg, se puso a buscar un arquitecto capaz de manejar un gran diseño para su sede principal. Zuckerberg eligió al mundialmente famoso arquitecto Frank Gehry para el trabajo (en medio de grandes concesiones a la ciudad de Palo Alto).

Si él estaba buscando impacto, Zuckerberg no pudo haber hecho una mejor elección. Los di-

seños anteriores de Gehry se han convertido en lugares famosos de interés turístico, como el Museo Guggenheim en Bilbao, España. Esta se considera una de las obras más importantes de la arquitectura contemporánea en el planeta.

Diseño de Facebook Campus por Frank Gehry. Imagen cortesía de Facebook Comunicaciones Corporativas



Imágenes cortesía: © Gehry Partners LLP



Novedades



SHIGERU BAN PREMIO PRITZKER 2014

Shigeru Ban, el famoso arquitecto reconocido por el uso experimental y creativo de sus construcciones en papel recibió el Premio Pritzker 2014. Shigeru Ban ha ganado numerosos concursos, como recientemente el del Centro de Patrimonio Mundial Monte Fuji, en el que fue escogido como la "mejor persona" para diseñar el nuevo monte Fuji Heritage World Center en la prefectura de Shizuoka de Japón. Shigeru Ban ha logrado diseños de alta calidad, a muy bajo costo, beneficiando a refugiados y víctimas de desastres naturales. El Jurado Pritzker 2014 dijo:

"Shigeru Ban es un arquitecto incansable cuya obra exhuda optimismo. Donde otros pueden percibir retos casi imposibles de superar, Shigeru Ban ve una invitación a la acción. Donde otros pueden preferir tomar un camino ya probado, él ve la oportunidad de innovar. Es además un profesor comprometido que no sólo representa un modelo a seguir para la generación más joven, sino también una fuente de inspiración".



"Ciudad de la Música", París, Francia, 2013.

© Shigeru Ban Architects



Nueva Sede para Swatch. Techo de madera que une dos estructuras.

© Shigeru Ban Architects

Noticias FV

VÁLVULA DE DESCARGA PARA PARED (0368.01)

FV-Franz Viegener presenta a todos sus clientes la Válvula de Descarga para pared. Este producto, en combinación con sus dos opciones de tecla y el kit de instalación; pueden ser usados para colocarlos con los inodoros institucionales de FV. Su uso es similar al de un fluxómetro, con la ventaja de que tanto la válvula como sus componentes quedan empotrados en la pared; lo cual deja una impresión visual muy buena para los clientes.



Kit de Instalación



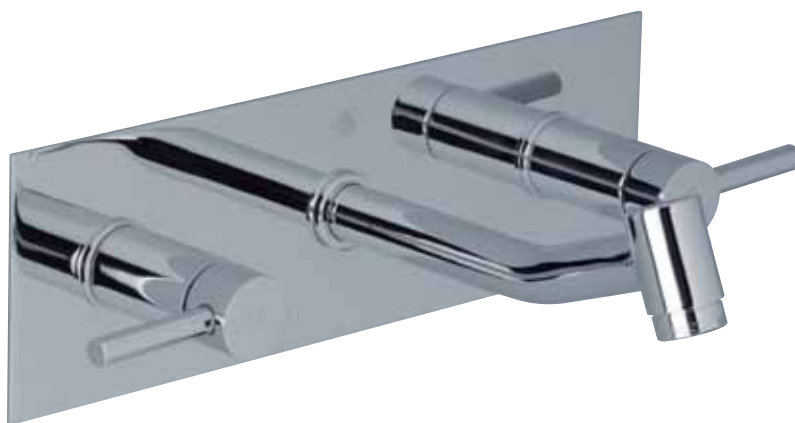
Tecla antivandálica



Tecla doble descarga

JUEGOS DE LAVABO PARA PARED CON PLACA CUADRADA (E203.01/07)

Presentamos una innovación en diseño para los juegos de lavabo que se instalan en la pared, de las líneas Scala Lever (06) y Scala Cruz (07). A partir del mes de abril, el cliente podrá contar con estos juegos que incluyen una placa cuadrada que se instala en la pared; dándoles así un toque de elegancia y distinción. Mantenemos los juegos de lavabo anteriores, y así el consumidor puede escoger el diseño que más se adapte a sus necesidades o gustos.



Noticias FV

LAVABO SIENA MEDIO PEDESTAL (E215+E215.1-BL)

El lavabo Siena viene ahora en su versión con medio pedestal, una alternativa funcional para el baño ya que ahorra espacio, facilita la limpieza y cubre las instalaciones de sifón y desagüe. Disponible en color blanco.



ROMA BOTON SUPERIOR (E113-E-BL)

El inodoro Roma se renueva para brindar mayor comodidad, incorporando botón superior para descarga, una sutil variación que nos lleva de lo tradicional a lo actual, sin dejar de lado el concepto básico de los sanitarios FV-Franz Viegner: calidad, durabilidad y brillo incomparables. La línea Roma se suma a los inodoros FV de alta eficiencia al funcionar con 4,8 litros por descarga. Disponible en colores blanco y bone.



Noticias FV

LANZAMIENTO DEL MANUAL DE INSTALACIONES HIDROSANITARIAS

Este año FV lanzó en edición de lujo este importante manual de referencia para profesionales e instaladores de sistemas hidrosanitarios.

Este manual ofrece una introducción a la plomería, descripción de herramientas, accesorios, simbologías utilizadas en planos técnicos y recomendaciones generales para el correcto uso, manejo e instalación de una red hidrosanitaria

domiciliaria. Añade, además, unos consejos acerca de la técnica de soldadura capilar para tuberías de cobre.

No podían faltar las indicaciones para instalar nuestra variada gama de griferías, sanitarios y accesorios.



Noticias FV

OFICINAS DE ENNE ARQUITECTOS OBTIENEN CERTIFICACIÓN LEED® SILVER Y SE CONVIERTE EN LA PRIMERA EDIFICACIÓN SUSTENTABLE DEL ECUADOR.

ENNE Arquitectos, firma de arquitectura sostenible, ha obtenido la certificación LEED® Silver de sus oficinas y se convierte en la primera edificación sostenible en alcanzar este reconocimiento en el Ecuador. El sistema de calificación LEED, desarrollado por el US Green Building Council (USGBC), es el sistema de certificación mundial más importante para edificios, hogares y comunidades que han sido diseñados, construidos, mantenidos u operados para mejorar su desempeño tanto ambiental como para la salud de sus ocupantes.

LEED es el programa más importante para el diseño, construcción y operación de edificios verdes. Más de 44.000 proyectos están participando actualmente en los sistemas de clasificación LEED comercial e institucional, que comprende más de 10,3 mil millones de pies cuadrados de espacio de construcción en los 50 estados y 135 países dentro de EEUU actualmente.

FV y ENNE Arquitectos son miembros fundadores del Ecuador Green Building Council, organización no gubernamental encargada de educar sobre temas de sostenibilidad y construcción en el país.



Noticias FV

JACUZZI ESPACIOS VITALES QUE CONSIENTEN

Jacuzzi® es el nombre de la marca inventora de las bañeras de hidroterapia. Su tenacidad, constante innovación y desarrollo de nuevas tecnologías; ha hecho que alrededor del mundo se generalice el uso de su nombre para describir a las tinas de hidroterapia o hidromasaje como también se las conoce.

Los beneficios que brinda un Jacuzzi® son fácilmente reconocibles: después del baño, la piel se vuelve más suave y luminosa y la circulación sanguínea aumenta gracias a la acción de los chorros de agua y aire que generan el masaje. Mejorando así la circulación, oxigenación y ayudando a eliminar las toxinas.

Además de relajante, el baño en un hidromasaje Jacuzzi® también ayuda a prevenir algunas dolencias como: reumatismo, artritis o celulitis. Todo esto sin mencionar el beneficio que representa para la mente de quien lo utiliza, pues combate el estrés y cansancio, frutos de la ajetreada vida actual.

Por qué comprar un Jacuzzi®

Actualmente en el mercado existe una gran oferta de tinas de hidroterapia, pero debemos considerar que no en todos los casos las empresas fabricantes manejan el mismo compromiso que Jacuzzi® tiene sobre calidad para la salud.

Por eso es importante que cuando usted decida adquirir un hidromasaje, busque productos de calidad y que tengan respaldo técnico, garantía y trayectoria en el mercado, como los tiene Jacuzzi®.

El uso de una tina de hidromasaje, como experiencia diaria, es una magnífica forma de renovar energías y relajarse, evitando de esta forma entrar en niveles de estrés que pueden derivar en enfermedades nerviosas o físicas.

Los diseños de las bañeras de marca Jacuzzi®, que son distribuidas en Ecuador de forma exclusiva por Salas FV, se encuentran determina-

dos por un proceso de investigación ergonómica, que permite que una persona se encuentre cómodamente ubicada en una tina Jacuzzi® mientras recibe hidroterapia, respetando las necesidades de espacio disponible en el cuarto de baño.

Qué debe tener en cuenta cuando adquiere un Jacuzzi®

Si está pensando en adquirir una bañera Jacuzzi® debe tener en cuenta que se requiere determinar el espacio disponible en el baño, una vez que se tiene claro este aspecto, se puede escoger el modelo de tina que se acomode al mismo. Así, evitará incurrir en gastos para adecuaciones físicas no previstas.

Una vez atendido el punto anterior, se debe tener en consideración que se necesita un punto de desagüe en el cuarto de baño —exclusivo para la tina—, un punto de luz para el panel de control digital del equipo y un punto de agua (en los casos que se instale grifería para hidromasaje).

Para mayor información, sobre este tema, el consumidor se puede comunicar con el Dpto. de Servicio Técnico de FV: 1800 - FV FV FV (1800 - 38 38 38).

Este producto es recomendado para personas adolescentes y adultas. Su uso no está recomendado para niños pequeños, menores de 12 años o para quienes sufren de alteraciones cardíacas o enfermedades relacionadas.

Jacuzzi® en Ecuador

En nuestro país, para la construcción de cuartos de baño se destinaba un pequeño espacio para la ducha y en casos excepcionales para una tina convencional. Esos espacios cumplían la simple función de limpieza cotidiana.

Pero hemos experimentado un cambio positivo, pues hoy, existe una consciencia por la sa-





lud. Los constructores entienden la necesidad de sus clientes por obtener espacios vitales que les brinden beneficios. La hidroterapia es uno de ellos.

Esto quiere decir que, ahora cada vez más se planifica la construcción de una casa o departamento con espacios para hidromasajes. Espacios para compartir, espacios de relajación y de salud. Espacios amplios, iluminados, espacios que consienten.

Por tanto, el diseño de las tinas está encaminado a la satisfacción y la salud de sus usuarios.

Mientras que el estilo si puede influenciarse por las tendencias de diseño que se experimentan a nivel mundial: acabados, colores, texturas, iluminación.

Jacuzzi®

Salud, relajación y entretenimiento en casa.

Disponible exclusivamente en Salas FV.

Quito, Guayaquil, Ambato y Cuenca.

NUEVO
Inodoro
Genova



Desempeño



Higiene



Ecoamigable



Asiento elongado



Garantía Total



ECONSUMO
CONSUMO EFICIENTE DE AGUA


4.1
lts/des.
líquidos

6
lts/des.
sólidos

ANTES 15 LTS/DESCARGA

Servicio Técnico:
1-800 FV F V F V (38 38 38)
www.franzviegener.com

 /fvfranzviegener

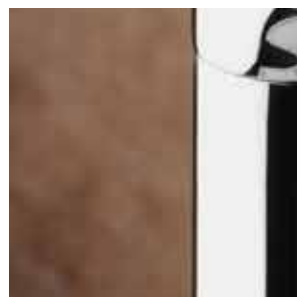
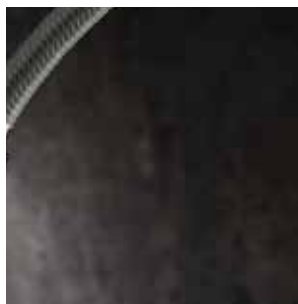
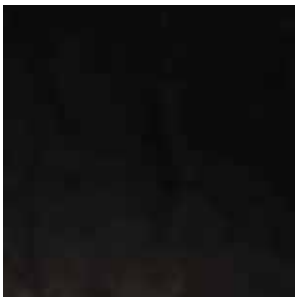
 /fvfranzviegener

Único fabricante de grifería
y sanitarios en Ecuador

fv
FRANZ
VIEGENER



Diseño





Nuevos juegos monocomando para cocina

FV-Franz Viegener pone a disposición de sus clientes a nivel nacional dos nuevos juegos monocomando de la línea DALIA (D3); en este caso para uso en el área de la cocina; complementando así la oferta de esta exitosa línea de reciente lanzamiento. Estos dos nuevos juegos mantienen la estética del diseño del monocomando Dalia, además de ser muy prácticos para el uso con fregaderos de cocina de varios pozos, ya que sus picos son giratorios.

Mantenemos nuestra política de ofrecer a nuestros usuarios, productos responsables con el medio ambiente. Ambos juegos tienen un restrictor que controla el flujo de agua; cumpliendo también con normas internacionales relativas a este tema. Como es usual FV Franz Viegener se encuentra a la vanguardia en el desarrollo y diseño de grifería.

Línea Dalia







Presentamos con orgullo dos nuevas alternativas en monocomandos para cocina, en este caso de la línea ELIPSIS (D6). Los principales aspectos diferenciales de estos productos están relacionados a sus aplicaciones en cuanto a la cocina se refiere. En el caso particular del Juego Monocomando con Pico Giratorio (código E412.01/D6), su principal característica es que el pico de la grifería es a su vez un duchador manual, que puede ser usado (con dos chorros diferentes) para el aseo o limpieza de alimentos u ollas de gran volumen.

En lo que se refiere al Juego Monocomando Big Kitchen (código E510.02/D6), mantenemos un diseño "ganador" en el mercado Ecuatoriano. Este producto está recomendado para el uso en fregaderos grandes o de varios pozos. Su duchador principal es sostenido mediante un sistema de resorte que le permite estirarse sin perder su forma original; facilitando así su uso por parte de nuestros clientes. Siempre FV Franz Viegenger se ha caracterizado por presentar productos innovadores, y estos dos juegos lo confirman.



Línea Elipsis

Nuevo juego monocomando ducha Dominic

Este nuevo juego monocomando para ducha, complementa a toda la línea DOMINIC, que ya hemos vendido en el mercado ecuatoriano desde el año 2010. Se compone del mezclador para pared, manija y ducha, que hace juego con una elegante placa cuadrada que se coloca en la pared. Se trata de un producto con un diseño muy moderno y estilizado; perfecto para combinarlos con los juegos monocomandos para lavabo de la misma línea.

La ducha Dominic cuenta con un sistema "autolimpiante" que le permite al mismo cliente realizar el mantenimiento de la ducha, garantizando así muchos años de uso sin complicaciones. Siendo responsables con el medio ambiente y el cuidado del agua, incluimos en el producto un restrictor en la ducha para cumplir con las normas internacionales relativas al uso eficiente de agua.





línea antivandálicos

F.V.-Franz Viegener amplia su línea antivandálica de sanitarios compuesta ahora por ocho diferentes productos. Ideales para instalaciones de alto riesgo de vandalismo, son fabricados completamente en acero inoxidable 304. Cuentan con 5 años de garantía contra defectos de fabricación y 2 años de repuestos para la grifería que integra el sistema de funcionamiento.



INODORO MISURA (E155-CR):

Inodoro y lavabo integrados en un solo cuerpo, incluye válvula de descarga automática, llave de lavabo temporizada y complementos de instalación. El inodoro es de bajo consumo de agua, 6 litros por descarga.

INODORO DIEZ (E156-CR):

Inodoro suspendido de una sola pieza para colgar en la pared, incluye válvula de descarga y complementos de instalación. El inodoro es de bajo consumo de agua, 6 litros por descarga.

LAVABO SIDER (E255-CR):

Lavabo suspendido para colgar en la pared, diseño redondo, incluye válvula de descarga, boquilla para salida de agua y complementos de instalación.



LAVABO SIDER II (E256-CR):

Lavabo suspendido para colgar en la pared, diseño ovalado, incluye válvula de descarga, boquilla para salida de agua y complementos de instalación.

LAVABO SIDER EXTENDIDO (E257-CR):

Lavabo para colgar en la pared, diseño extendido, incluye 2 válvulas de descarga, 2 boquillas para salida de agua y complementos de instalación.

URINARIO IMBER EXTENDIDO (E355-CR):

Urinario para colgar en la pared, de alimentación posterior, diseño extendido de 1200 mm, incluye complementos de instalación. De alta eficiencia, consume 1.03 litros por descarga.

URINARIO IMBER II (E356-CR):

Urinario para colgar en la pared, de alimentación posterior, incluye válvula de descarga y complementos de instalación. De alta eficiencia, consume 0.9 litros por descarga.

ESPEJO ANTIVANDALICO (E357-CR):

Fabricado enteramente en acero inoxidable 304, se instala a la pared con tacos y tornillos incluidos en el producto. Medidas 284 mm de ancho x 441 mm de alto.



Mesa de centro Disco-volante

<http://simoncolabufalo.com>

Por: Simón Colabufalo

Cuando la investigación para este diseño me señaló que una serie de objetos colocados sobre mesas de café dejan pequeñas huellas, es decir, la cristalería, los mandos a distancia de TV, libros y revistas. Esto me permitió diseñar una mesa con una serie de pequeñas vainas sin perder la facilidad de uso .

La forma de la Disco-Volante se basa libremente en hojas de nenúfar . Las vainas de la mesa son de diferentes colores , alturas y tamaños. El uso de plástico translúcido de color produce sombras de colores .

El diseño de múltiples niveles permite que las personas interactúen con la tabla de forma diferente a como lo harían con una mesa de café normal. Una persona puede colocar un elemento no utilizado regularmente, como un libro en una vaina inferior, mientras que la colocación de una copa en una de las vainas superiores. La mesa es de aluminio pulido y acrílico .



Bicicleta Air-0

Créditos Fotográficos:
Vignesh Kumar Ramamoorthy , 2012 .

Por: **Vignesh Kumar Ramamoorthy**

Air-0 se inspira en la forma de la flecha. El diseño se basa en una bicicleta solo con tracción regular. Vignesh Kumar Ramamoorthy trata de mantener un diseño único, combinando aluminio, acero y titanio. El titanio se usa en el marco principal y en el marco del ciclista. Así, la bicicleta es más fuerte y también más ligera, para dar una experiencia de conducción perfecta al ciclista. A medida que la bicicleta es más ligera y su aerodinámica se basa en el diseño de una flecha que entregará un adecuado más seguro y un paseo. Ahora en cuanto a la funcionalidad de este diseño, no es muy diferente a lo convencional, su aporte radica en la forma y en la construcción, que es innovadora, sobre todo porque posibilita una real conducción placentera para el ciclista, es decir, no es que solo se ve bien, sino que se disfruta en su uso. Es una bicicleta que puede ser manejada por adultos, incluyendo personas de edad avanzada.

Cuenta con suspensiones hidráulica dual, lo que ayuda a tener una experiencia libre de tensión al conducir.



Serie NuRoles

Por: Sanserif Creatius



Drácula, Darth Vader o un desempleado son algunas de las figuras que ilustran la serie NuRoles diseñada por Sanserif Creatius y fabricada artesanalmente por Enrique San Antonio.

Superhéroes y padres solteros renuevan la imagen de los tradicionales Socarrat de la alfarería valenciana con una estética pop contemporánea.

Se pretende abrir nuevos mercados a estas piezas de origen medieval que antiguamente adornaban vigas, techos y aleros de las casas.

La diseñadora Ana Yago y el artesano Enrique San Antonio han renovado la imagen del tradicional Socarrat valenciano con una serie de colecciones influenciadas por la estética Pop y la cultura del cómic, pero también por referentes culturales actuales como la ecología,

los padres solteros o el turista japonés, con el objetivo de acercar esta pieza de alfarería medieval a nuevos públicos.

En este sentido, NuRoles —nuevos papeles sociales— sigue los principios básicos de las escenas cortesanas y satíricas que aparecían en la representación de usos sociales que se le daban al Socarrat tradicionalmente, si bien, presentan ahora una revisión de los íconos, oficios y situaciones contemporáneas, desde superhéroes a turistas nipones, pasando por presos o mujeres trabajadoras, recreados mediante el lenguaje de los pictogramas.

La idea es mantener la idiosincrasia y proceso productivo del barro cocido o baldosín grueso esmaltado en blanco y decorado generalmente en tonos rojizos o amarronados y negruzcos, pero buscando un nuevo público y

usabilidad a estas piezas que antiguamente se destinaban a decoración entre vigas, en techos y aleros de edificios.

Para ello, Enrique San Antonio ha recuperado el proceso productivo de los talleres de la Corona de Aragón, en los que se cocían estos ladrillos cubiertos por una capa de tierra caolínica y con dibujos pintados a mano con óxido de hierro y manganeso, que daban un resultado mate al cocerse.

De esta forma, se respeta y mantiene viva una técnica originaria de la alfarería local, al tiempo que se buscan nuevos mercados y públicos que puedan estar interesados en ella, con el objetivo de dar viabilidad a los artesanos y hornos que todavía producen estas piezas, ya que el producto tradicional cada vez tiene menor demanda. Un proceso que se pretende extender a otros productos como la teja valenciana, que también requiere de un nuevo impulso para supervivencia.

La serie NuRoles forma parte de los productos concebidos por el equipo de diseñadores de Sanserif Creatius para la exposición Esencia by Sanserif Creatius, inspiración japonesa en la artesanía valenciana, que reúne un ecléctico universo objetual desarrollado por artesanos de Alicante, Castellón y Valencia, en el que están presentes técnicas, tradiciones o referentes culturales de la cultura nipona, tanto antiguas como actuales, caso de la estética pop japonesa, el cyberpunk o la cultura del cómic presente en estos Socarrat.



NUEVO
Monocomando
Dalia



Juego monocomando alto para lavabo vessel, incluye: desagüe push, sifón metálico y mangueras flexibles de conexión a llave angular.



Ecoamigable



Ahorro



Durabilidad




Garantía Total




8.3
lts/min.

ANTES 13 LTS/MIN.

Servicio Técnico:
1-800 FV F V FV (38 38 38)
www.franzviegener.com

 /fvfranzviegener

 /fvfranzviegener

Único fabricante de grifería
y sanitarios en Ecuador





Arquitectura





Arena Pantanal

GCP Arquitectos:



Autor: Sergio Coelho
 Proyecto: 2009 - 2010
 Construcción: 2010 - 2013
 Área construída: 80 mil m²
 Lugar: Cuiabá, MT

Imágenes cortesía
<http://www.gcp.arq.br>

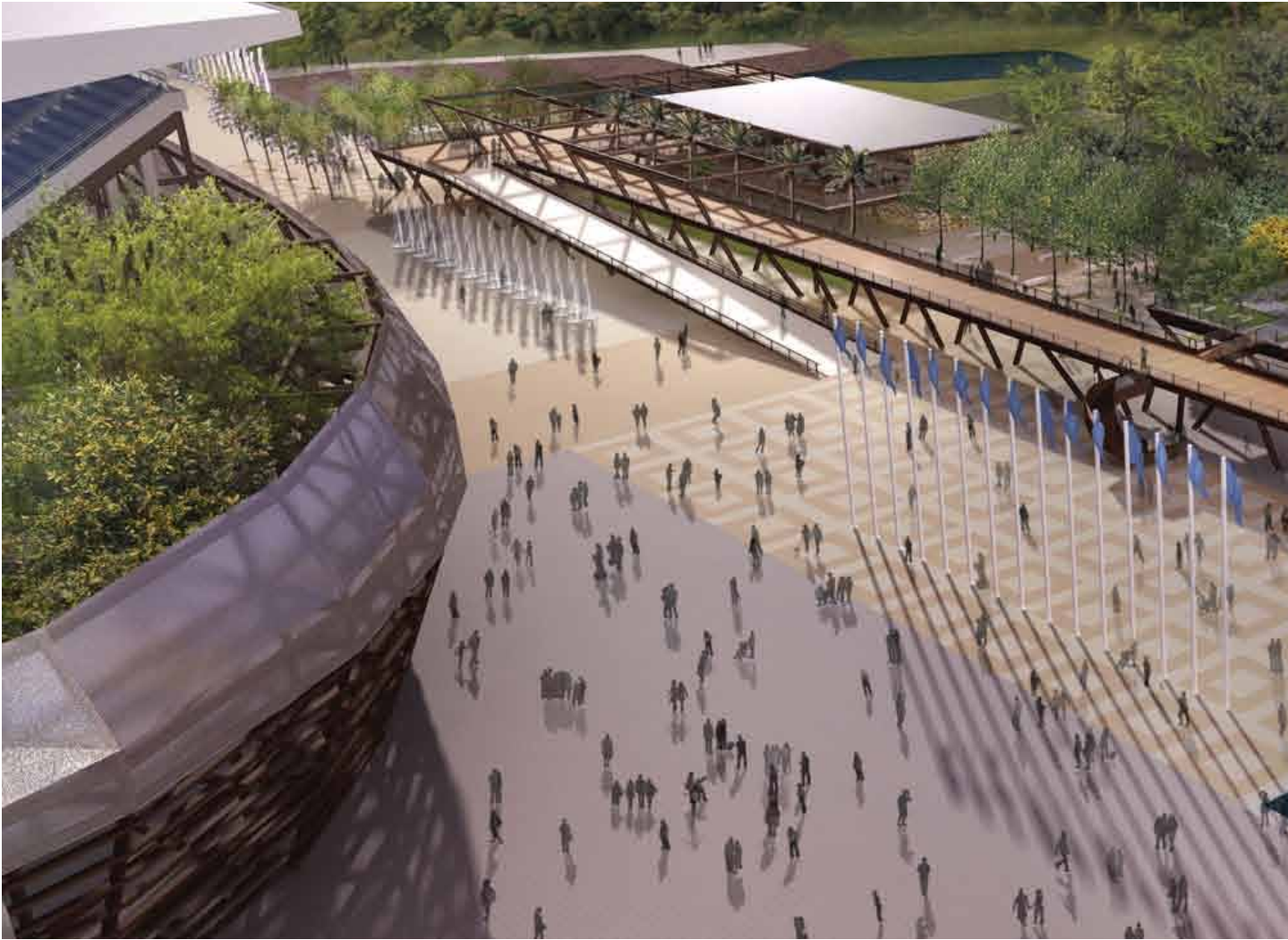
El estadio tiene un diseño completamente modular. Su estructura es de hormigón prefabricado y un techo de acero modular. El techo se compone de una capa de cubierta de acero cubierto por un aislamiento térmico con una barrera de condensación y una parte superior de acabado membrana de TPO. Todo el edificio se puede desmontar y volver a montar para facilitar eventos más pequeños después de la Copa del Mundo de 2014.

Al cortar las esquinas del estadio, el nuevo esquema garantiza que los vientos siempre van a fluir desde la cancha hacia las terrazas más altas. Un lujoso paisajismo, compuesto por especies locales, se utilizó en las esquinas abiertas para ayudar a las convecciones térmicas. Este efecto

positivo se ve aumentado mediante la inclusión de parches de vegetación y una membrana de PVC resistente al agua combinada con persianas de madera. Con el fin de reducir el consumo de agua, el agua lluvia se recoge y se utiliza para el riego del campo de fútbol, baños y aire acondicionado. Integrados, estos sistemas reducirá significativamente el consumo de energía del edificio.

Además de albergar la Copa del Mundo, el nuevo estadio fomentará el desarrollo urbano del barrio Cidade Alta, en Cuiabá. El objetivo del proyecto es crear un foco de atracción en una región que puede convertirse en un destino turístico económicamente y ambientalmente sostenible.









Arena Pernambuco

Fernandes Arquitectos Associados



Arquitectura: Fernandes Arquitectos Associados - Daniel Hopf Fernández (autor); Celso Jun Nawa, Pablo Marinho López, Cecilia Stéphanie Dufresne de La Chauvinière, Karen Sato y Filipe Cruvinel Câmara Martins (equipo).

Local: São Lourenço da Mata (PE)

Proyecto: 2008

Inicio de obra: Octubre de 2010

Término de obra: Julio de 2013

Área de terreno: 27 hectáreas

Capacidad: 46 mil personas

Con capacidad para 46,000 espectadores, el Arena Pernambuco se encuentra en un punto estratégico en la región metropolitana de Recife (PE), un complejo que albergará a futuro una zona de importancia para el desarrollo socioeconómico local. El proyecto también es la referencia en materia de sostenibilidad con el uso de la iluminación natural y la ventilación y sistemas de reutilización y ahorro de agua. Arena Pernambuco será polivalente, ya que puede acoger eventos de diversa índole, tales como conciertos, festivales, congresos, ferias, y eventos deportivos.

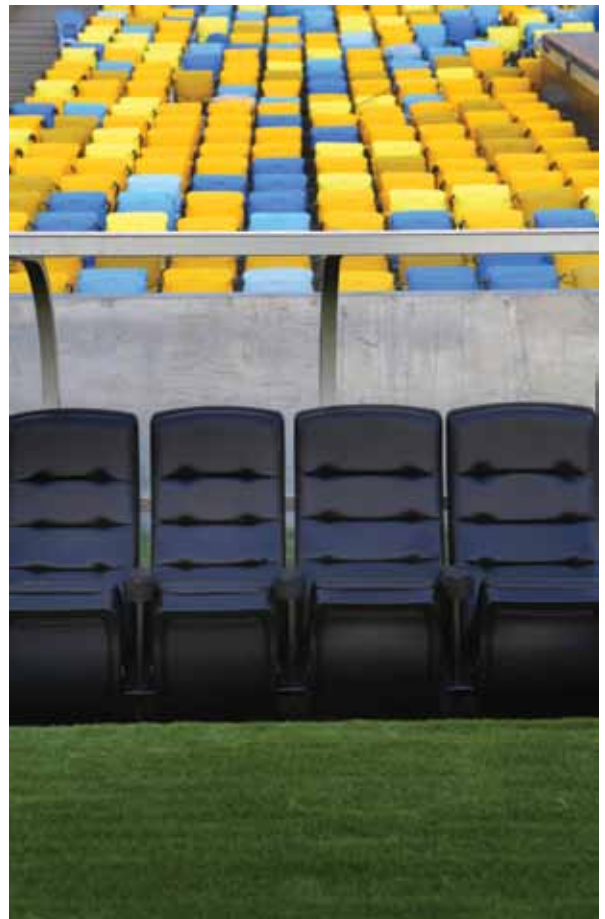
Es un espacio multipropósito que integra el nuevo polo de desarrollo en la región de Recife, que se preocupa por la sostenibilidad de los proyectos y la preservación de las características naturales del entorno.

El estadio se encuentra en un área de un gran atractivo natural, cuya extensión asciende a aprox. 27 hectáreas. Está instalado dentro de las áreas de protección del medio ambiente.





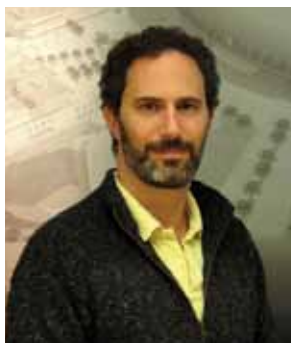




Maracanã

Fernandes Arquitectos Associados

Obra: Estadio Jornalista Mário Filho — Maracanã
Local: Río de Janeiro (RJ)
Proyecto: 2010 a 2014
Inicio de Obra: 2010
Conclusión de Obra: 2013
Área de terreno: 124 mil m²
Capacidad: 79 mil personas



El principal reto del proyecto era conservar al máximo la estructura existente y al mismo tiempo hacer las mejoras necesarias, lo que sólo se hizo posible a través de pequeñas intervenciones. Un nuevo Maracanã “nace” dentro del antiguo para renovarlo, sin substituir lo existente. En este proceso, inevitablemente, algunas estructuras dejarán de existir para dar lugar a nuevos elementos incorporados y a otros que se recuperaron.

La fachada por ejemplo se mantendrá, lo que hará que el Maracanã siga siendo en gran parte intacto en el exterior. Dentro, una nueva cubierta se construirá, se destaca por no traer impactos visuales, ya que será “invisible” desde el exterior del estadio.

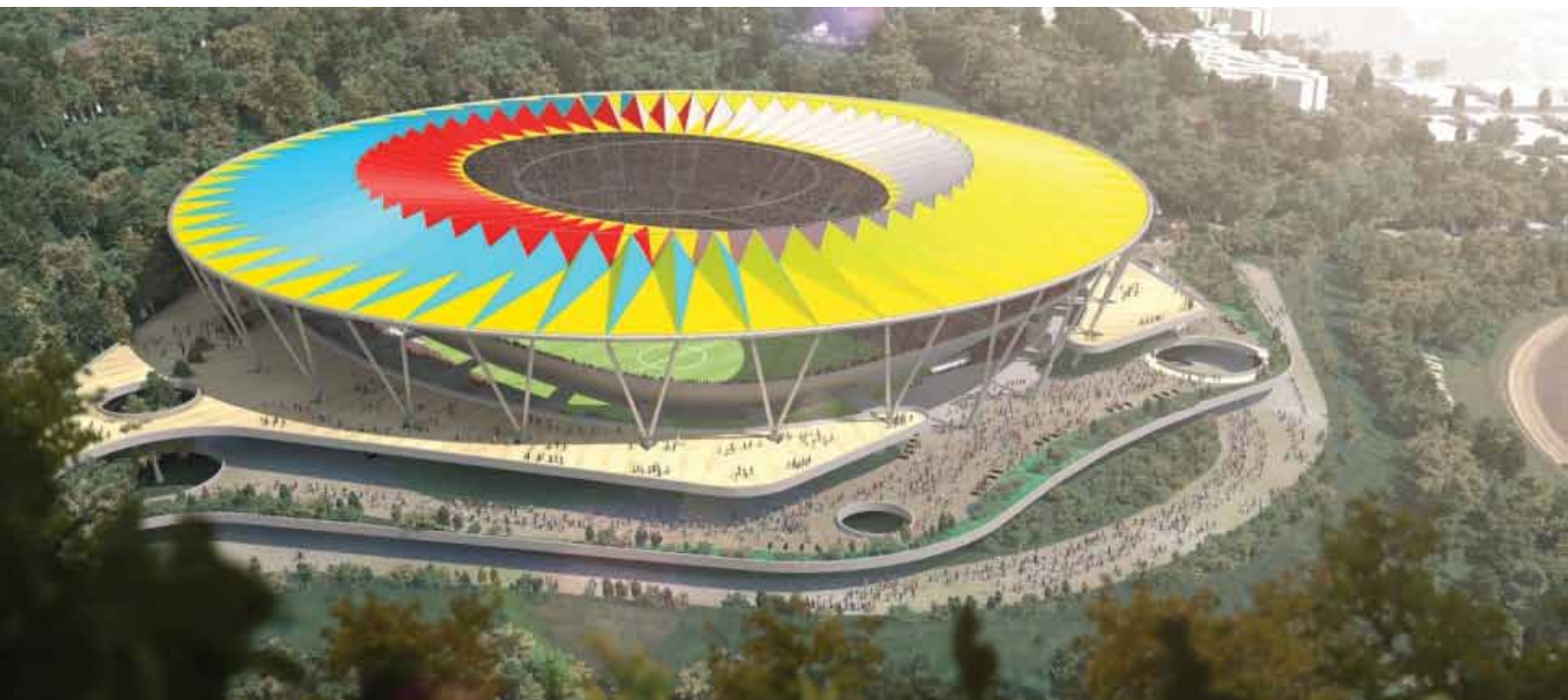
Así, se mantuvieron los tres ejes estructurales que hacen reconocible al estadio. La fachada se ha conservado y, con independencia del punto de vista, se sigue reconociendo al Maracanã como tal, intacto. La nueva cubierta (principal elemento incorporado en los nuevos estadios durante los últimos 20 años) no genera un impacto visual y no se ve desde el exterior.

Con la modernización del estadio Maracanã se abrirá un nuevo escenario que preserva los rasgos más llamativos de la historia del ícono del fútbol.









Estadio Nacional de Fútbol de Venezuela

**ROGERS STIRK
HARBOUR + ASOCIADOS**

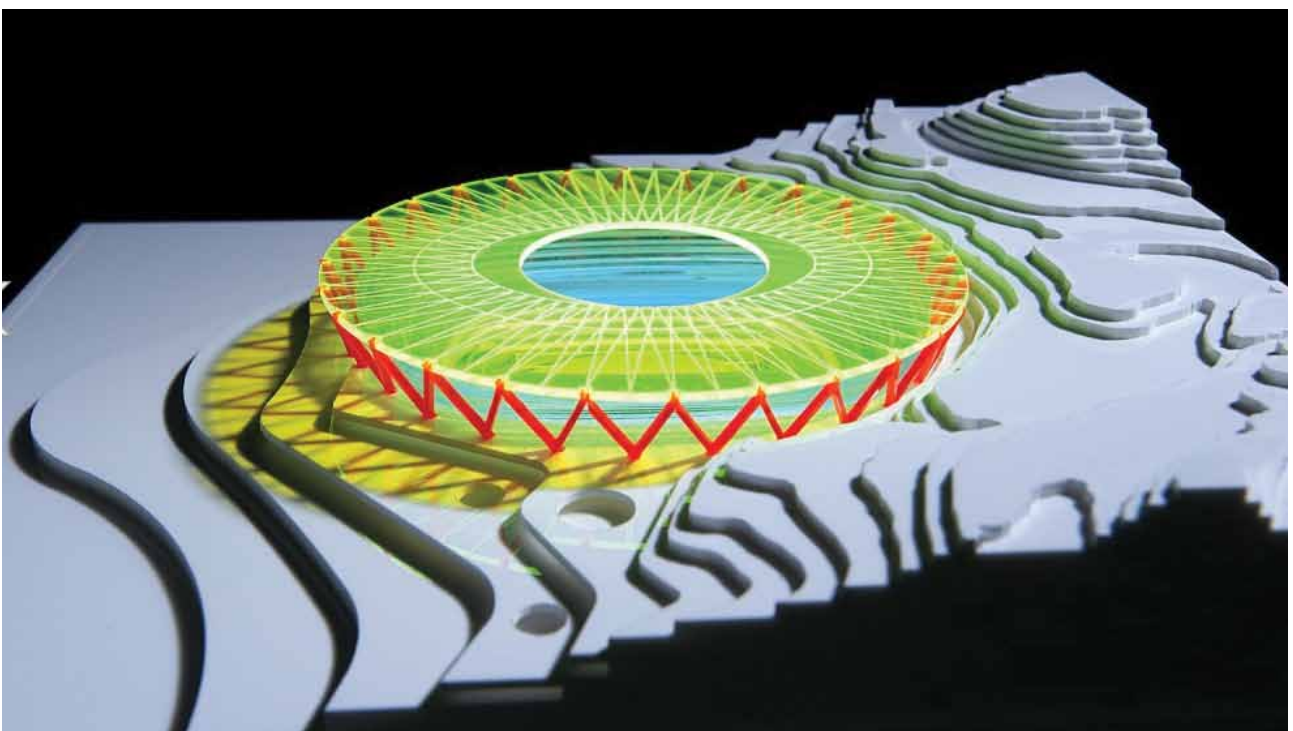


Arquitectos: Rogers Stirk Harbour + Asociados
Lugar: Caracas, Venezuela
Arquitecto a cargo: Simon Smithson
Imágenes: Cortesía de RSHP

Implantado en el Parque Hugo Chávez, se proyecta el Estadio Nacional de Fútbol de Venezuela, diseñado por Rogers Stirk Harbour + Asociados, en colaboración con Arup y Schlaich Bergermann und Partners.

Sobre una ladera del gran parque, en una ubicación que ofrece una espectacular vista de la ciudad hacia el nor-orienté, el diseño contará con “una cubierta liviana, redonda y

colorida” que, según el arquitecto, capturará “la alegría y la vitalidad de la ciudad y su pueblo”. En palabras de Simon Smithson, arquitecto principal del proyecto, “el sitio, en ladera ha creado un reto inusual que se manifiesta en el diseño con terrazas cortadas de forma tal que el paisaje genera una serie de explanadas proporcionando el acceso a los distintos niveles del estadio.”





CAMP NOU - FC BARCELONA

FOSTER + PARTNERS



Arquitectos: Foster + Partners
 Cliente: FC Barcelona
 Ingeniero Estructural: Ramboll Whitbybird
 Aparejador: Gleeds
 Consultores adicionales: Jason Bruges, SDG, PHA, RWDI, de STRI, Pfeiffer, AFL Architects
 Fecha del proyecto: 2007
 Superficie: 176 000 m²
 Capacidad: 106.000 asientos (estadio más grande de Europa)

El estadio Camp Nou del FC Barcelona, es uno de los mayores escenarios de fútbol del mundo, y será remodelado extensivamente. A raíz de un concurso internacional la propuesta de Foster + Partners fue seleccionada, sin embargo las disputas internas del club no han hecho posible que este proyecto que fue creado en el año 2007 se lleve adelante aún. La propuesta contempla, ampliar la cabida a más de 106.000 aficionados, junto con nuevas y amplias instalaciones. Un nuevo techo, el estadio estará rodeado por una piel exterior de mosaico de colores brillantes que se envuelve alrededor del edificio y continúa hasta el techo. El recinto multicolor comprende azulejos translúcidos traslapados con los colores del club. La mirada de azulejos puede ser visto como símbolo de la lealtad y la devoción de los fans del FC Barcelona en todo el mundo.

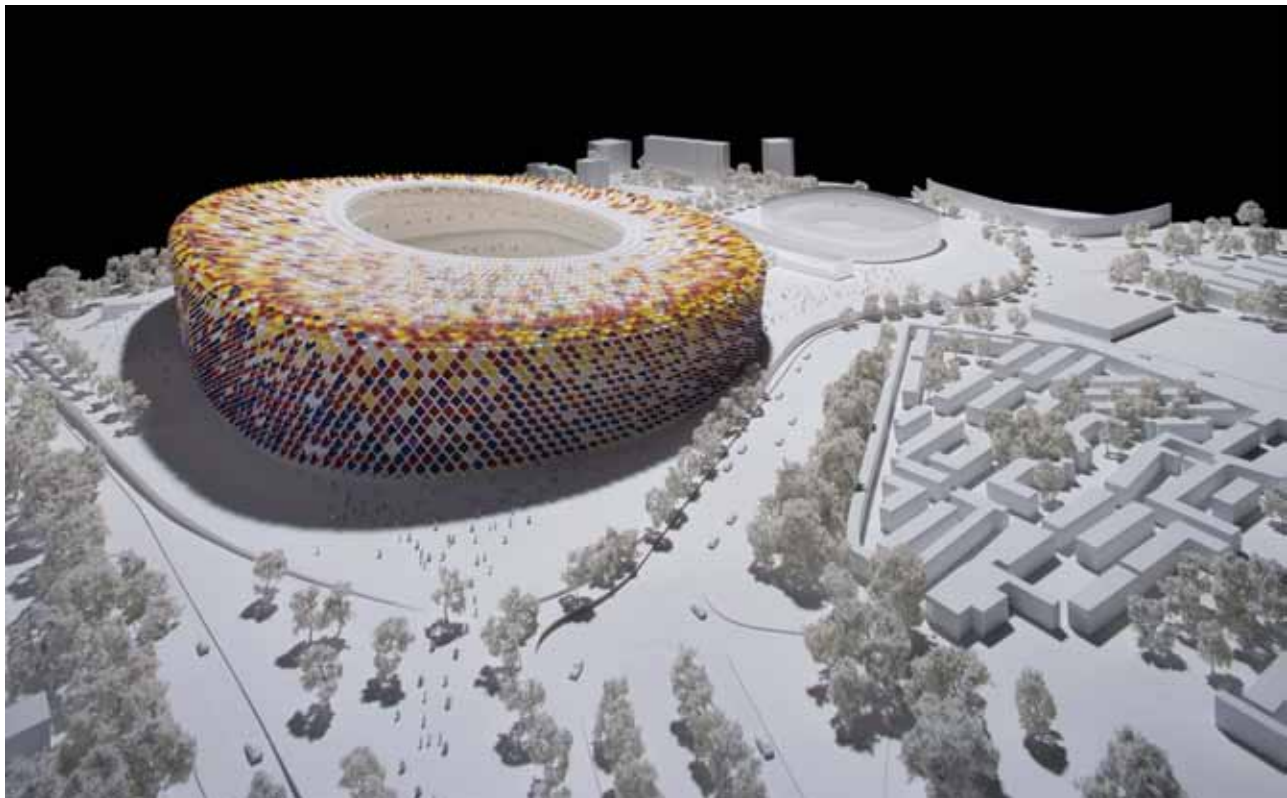
El estadio remodelado conserva los elementos esenciales del original Camp Nou, diseñado por los arquitectos Francesc Mitjans Miró, García Barbon y Soteras Mauri, que fue inaugurado en 1957.

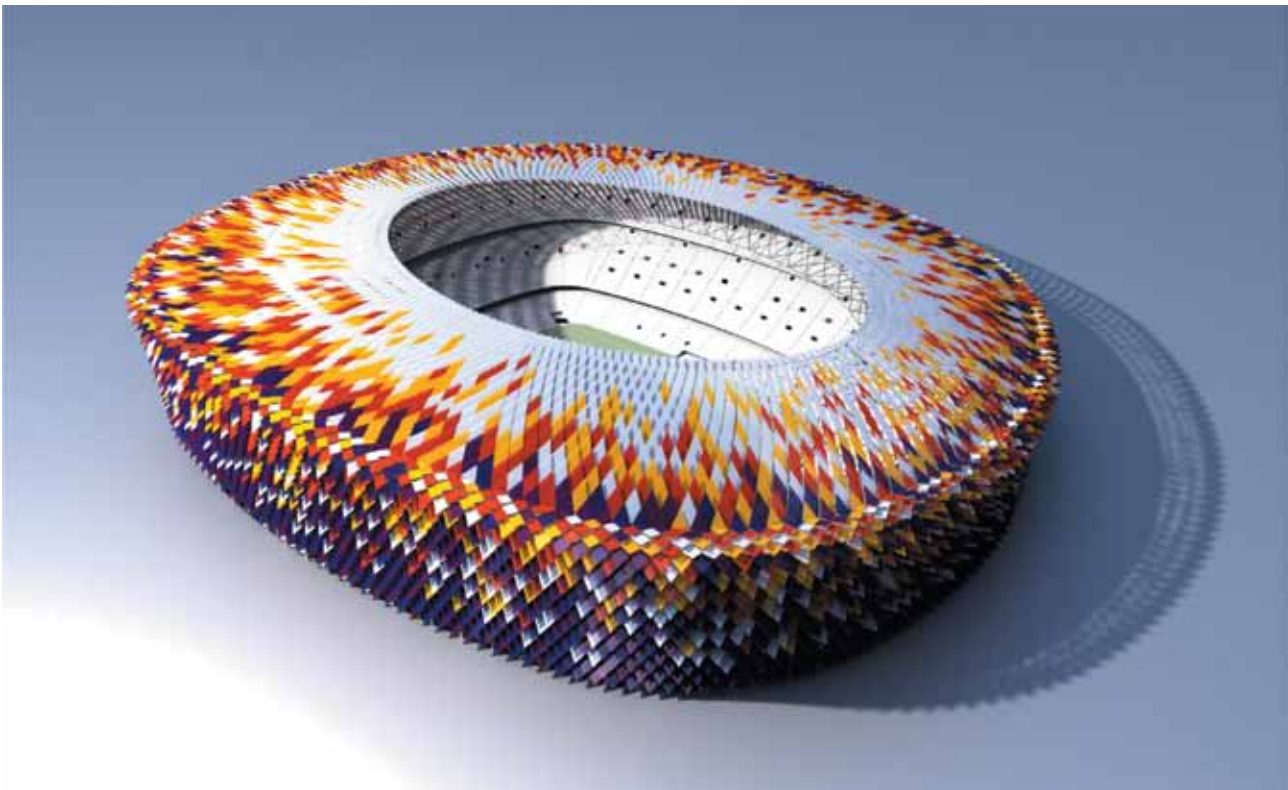
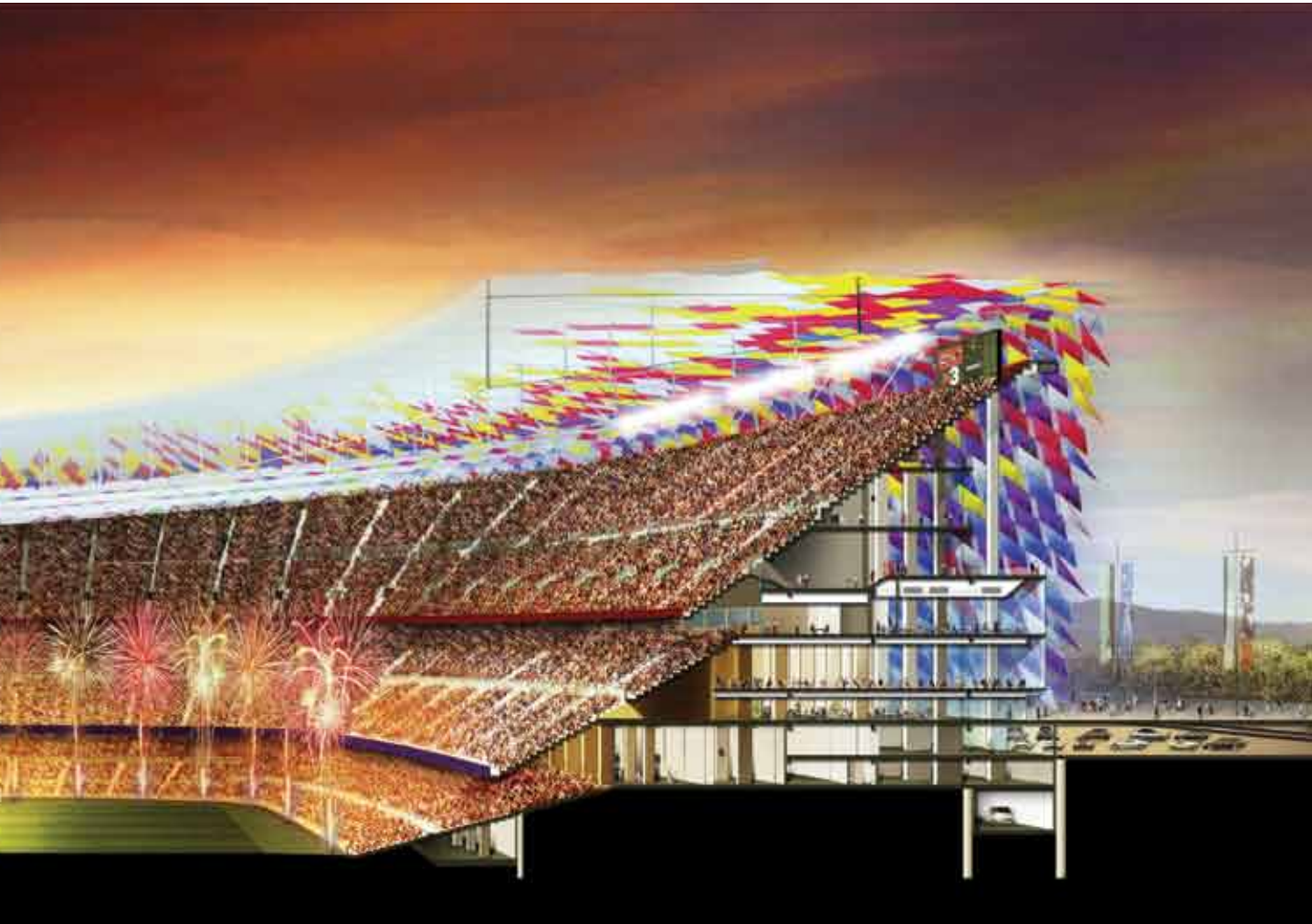
En las noches de partido, el estadio se ilumina, proporcionando un nuevo ícono arquitectónico a la ciudad. De la misma manera que el FC Barcelona es “más que un club” el nuevo Camp Nou será mucho más que un estadio.

Sir Norman Foster, presidente y fundador de Foster + Partners, dijo:

“Es un enorme honor haber sido seleccionado para remodelar el Camp Nou estadio del FC Barcelona, un símbolo tan importante para los aficionados del Barça y del pueblo catalán. El fútbol es una fuerza poderosa y democrática que reúne a todas las clases sociales en la celebración, por lo tanto, un estadio, quizás más que otro tipo de edificio, es un espacio verdaderamente democrático, el diseño de un estadio es la máxima expresión de una arquitectura que va más allá de la estética porque tiene una agenda social. En este sentido creo que hay una maravillosa conexión entre el fútbol y la arquitectura.”







EXCLUSIVA
Cerámica
Italiana

Conciencia ecológica, formas naturales, tendencias 2014.
Disponible solo en Salas FV Quito, Guayaquil, Cuenca y Ambato.
www.franzviegener.com

Salas **fv**

GRIFERÍA
REPUESTOS
SANITARIOS
CERÁMICA
TINAS



Ambientes







Elegancia vanguardista

De piezas sanitarias y accesorios versátiles, se plantea la posibilidad de conformar espacios vanguardistas en una línea elegante con una gran fuerza escultórica. Los artefactos se muestran casi como piezas de arte utilitarias.





Minimalismo contemporáneo

De piezas sanitarias de cuidado diseño que nos llevan a conformar espacios de líneas rectas y pureza espacial. Lavabos, inodoros, jacuzzi y duchas se integran en un ambiente contemporáneo que es expresión de la vida moderna.

Inodoro Apolo, Lavabo Carusso 51 cm., Juego de lavabo pared Temple, Juego de ducha Temple, Accesorios Temple, Jacuzzi Eura Dupla

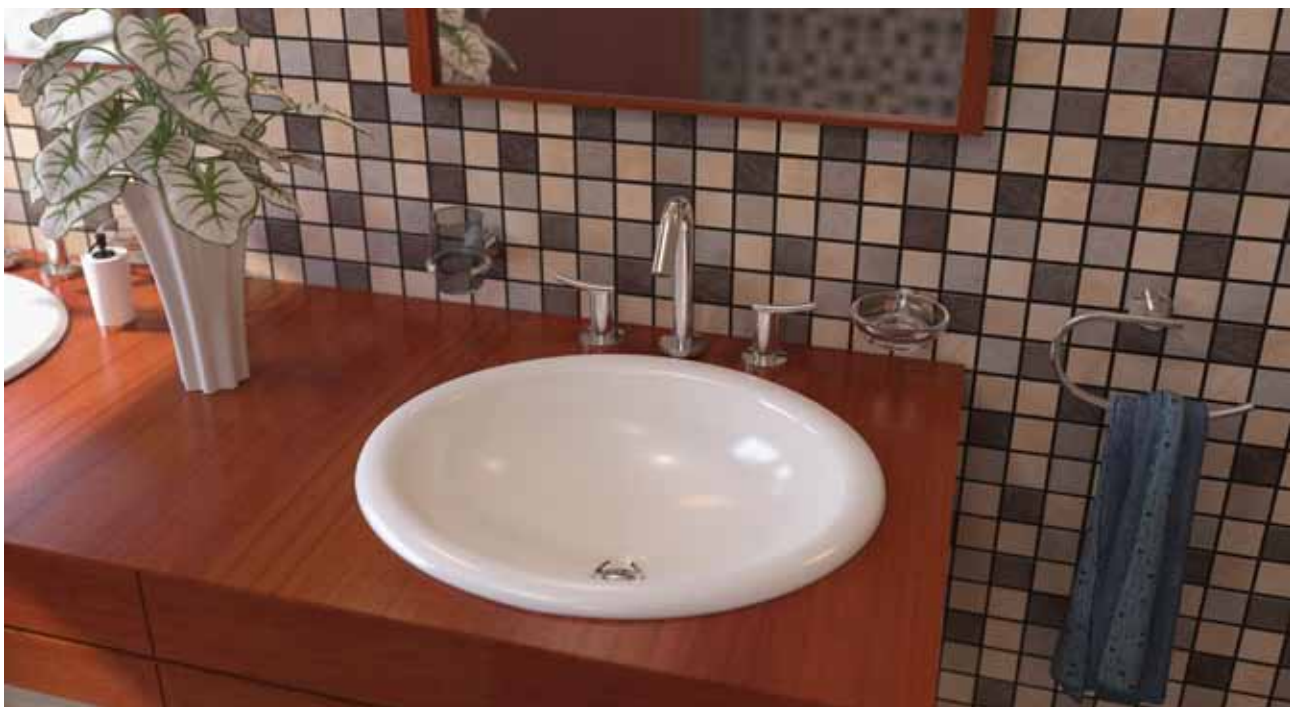




Exquisito diseño

Artefactos diseñados dando un paso más allá de lo tradicional, que nos proponen crear ambientes con un toque de futuro y de vanguardia. De geometrías mínimas y de cuidadas líneas rectas, nacen objetos que mueven nuestros deseos.

Inodoro Génova, Lavabo Amadeus, Monocomando alto Dalia, Monocomando externo para ducha y ducha manual Dalia, Accesorios Dalia





Calidez orgánica

La curva se expresa e invita al color y a la textura a acompañarla. Así nace un ambiente colorido orgánico y cálido, es una invitación a vivir el color y la textura gozando de un ambiente en el que las piezas se integran con el todo armoniosamente, en un espacio lleno de vida.





Lo retro y lo futuro

Piezas que con una línea futurista se integran a un mobiliario retro, logrando la armonía entre el pasado y el futuro en un presente ecléctico y sorprendente.

Inodoro Ischia, Lavabo Vivaldi, Monocomando de lavabo Scala Lever, Juego de ducha Scala Lever, Accesorios Selena



Jacuzzi es la marca de hidromasajes más reconocida a nivel mundial, sinónimo de calidad, tecnología y confiabilidad.

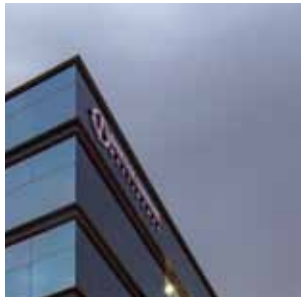
Encuentra todos sus modelos solo en Salas FV,
representante exclusivo para Ecuador.
Visita nuestras Salas FV Quito, Guayaquil, Cuenca y Ambato.
www.franzviegener.com

Salas **fv**

GRIFERÍA
REPUESTOS
SANITARIOS
CERÁMICA
TINAS



Proyectos FV





AXXIS HOSPITAL

Ubicación: Av. 10 de Agosto N39-155 y Diguja, Quito.

Área de Construcción: 28.100 m²

Área de Terreno: 2622,33 m² (Terreno unificado).

El proyecto Axxis se cristaliza por la iniciativa de un grupo de médicos visionarios, quienes en el año de 1996 inauguran el Centro Médico Axxis, institución médica privada, donde la gran diferencia fue agrupar todas las especialidades médicas bajo el mismo techo. Fue Axxis, en la misma época, la organización pionera en el desarrollo de unidades de cirugía ambulatoria.

A partir del año 2008, Axxis pone en funcionamiento unidades de diagnóstico y terapéuticas. La conjunción de procesos de atención adecuados, una infraestructura moderna y ceñida a los estándares de seguridad exigidos, un equipo humano comprometido con la calidad y con tecnología avanzada, ubican a Axxis como líder entre las organizaciones ambulatorias de salud de la ciudad. Actualmente, servicios como Imagen, Cirugía Ambulatoria, Rehabilitación y Gastroenterología son centros de referencia para instituciones públicas y privadas del país.

Axxis, cumplió 5 años de trayectoria, con procesos de gestión eficientes encaminados a la calidad, con responsabilidad social y servicio a la sociedad, es así como ha logrado ganarse un lugar de respeto y confianza en la comunidad. Por este impulso y la férrea convicción de más de doscientos profesionales que forman la institución, Axxis ha decidido dar un paso más en su crecimiento, de esta manera, para el 2014 inaugurará sus áreas de hospitalización, emergencia, cuidados críticos y quirófanos. Axxis deberá dar el paso a ser un hospital docente y líder en investigación. Nuevas unidades de gestión, programas preventivos y educación, son algunos de los planes futuros. Su ubicación privilegiada, su rápido tecnológico, su moderna infraestructura y la calidez de su gente, invitan a hacer del Axxis su hospital de confianza.

Productos FV-Franz Viegenger utilizados:

Inodoro Nápoli

Lavabo Elea Oval

Monocomando para lavabo Arizona

Monocomando de ducha Arizona

Monocomando externo de ducha Arizona

BANCO DE GUAYAQUIL "SUCURSAL MAYOR QUITO"

Ubicación: Reina Victoria y Santa María Esquina, barrio de la Mariscal, zona comercial y financiera en la ciudad de Quito.

Área de construcción: 11.185,00 M2

8 Pisos y 4 Subsuelos

Área de Terreno: 1.270,62 M2

Nombre de la Constructora: Guerrero y Cornejo Arquitectos Cía. Ltda.

Arquitectos: Santiago Cornejo y Arturo Guerrero

El diseño arquitectónico se desarrolló con una arquitectura de líneas sobrias y elementos transparentes, con lo que se logró un proyecto moderno y perdurable, y que además respeta la identidad corporativa de la institución. Al igual que el credo del Banco "Negocio de personas para personas", así mismo se ha desarrollado el edificio Sucursal Mayor Quito, buscando el bienestar para sus funcionarios y clientes en las diferentes actividades diarias.

El aspecto formal de la fachada y diseño de las plantas arquitectónicas permiten el ingreso de luz natural hacia las diferentes oficinas, brindando un ambiente agradable y cómodo al interior del edificio.

El edificio cuenta con dos ingresos: el Lobby donde se recibe a clientes y visitantes, que permite direccionar a los pisos superiores, y un segundo ingreso donde se encuentra el Hall Bancario, mismo que se ha desarrollado en doble altura con elementos de vidrio templado de color azul que permiten una comunicación visual e identificación de la imagen corporativa.

El edificio cuenta con un piso VIP, zona dedicada a los altos ejecutivos de la institución, esta planta tiene elementos decorativos con enchapes de madera en puertas y paredes dando un ambiente cálido y acogedor. El último piso cuenta con un área de comedor para empleados y aula de capacitación tipo Harvard. El comedor está diseñado de tal manera que ofrece a los usuarios una vista de 180 grados de la ciudad, lo que permite gozar de un momento de descanso y esparcimiento.

Productos FV-Franz Viegener utilizados:

Inodoro Milán

Inodoro Roma

Inodoro Quantum Estándar

Lavabo Siena

Lavabo Mara

Urinario Tempus

Llave electrónica para lavabo

Llave Presmatic para urinario

Llave para lavabo Capri





EDIFICIO PATAGONIA

Ubicación: Calle Leonardo Tejada , Antigua camino a Nayón, Quito.

Área de construcción: 2.550,27 m²

Area del Terreno : 435 m²

Nombre de la constructora : Flobar Emprendimientos

El Edificio Patagonia es el cuarto edificio construido por Flobar S.A y su subsidiaria Flobar Emprendimientos, está ubicado en la zona de Monteserrín en el Camino a Nayón a pocos metros del círculo del Ciclista. El terreno tiene un frente de 14m lo que le permite una vista excepcional del parque Metropolitano y su frondosa arboleda. El Edificio fue diseñado por el arquitecto Jorge Luis Heredia Valarino de nacionalidad argentina quien tiene una probada experiencia en este tipo de obras en la ciudad de Buenos Aires, y colaboraron los arquitectos Santiago Alarcón Ortega y Alicia Flores Barragán.

El edificio tiene 15 departamentos de 1, 2 y 3 dormitorios distribuidos en 5 pisos, 3 por piso; dejando el 6 piso para salón comunal, servicios y terrazas de esparcimiento y 21 estacionamientos ofreciendo un espacio de baja densidad de ocupación y con expectativas de excelente convivencia.

El edificio cuenta con un acceso directo y rampa para discapacitados, guardiana, hall de ingreso amplio con ascensor electrónico OTIS de última generación. La entrada a estacionamientos es directa a nivel de planta baja, al subsuelo se ingresa por una amplia rampa. Ambas rampas cuentan con un portón de acceso a control remoto.

Las unidades están equipadas con muebles de cocina y closets de Klass muebles y con Sanitarios, grifería y accesorios de FV, mesones de cocina en granito gris y mármol habano para los sanitarios . Los pisos y revestimientos son de porcelanato Graiman y el piso flotante, Kronotex alemán de 8 mm.

Los Departamentos de acuerdo a su disposición constan de: amplios dormitorios, sala comedor con grandes ventanales, cocina tipo americano con mesón desayunador, área de maquinas lavadora y secadora, cómodos baños, el principal con tina. Los servicios de agua caliente y gas son centralizados.

Productos FV-Franz Viegener utilizados:

Inodoro Mónaco

Lavabo Elea Oval

Monocomando para lavabo Flow

Monocomando de ducha y tina Flow

Monocomando para cocina Flow

Accesorios California

RESORT PLAYA AZUL

Ubicación: Tonsupa (sector de Puerto Gaviota)
–Esmeraldas – Ecuador
Área construcción: 14.000 m²
Área terreno: 7.300 m²
Constructora: Ordoñez Cordero Arquitectos

Resort Playa Azul forma parte del desarrollo inmobiliario PLAYA AZUL, es un condominio de departamentos de lujo frente al mar, compuesto por 2 torres de 20 pisos. Este sector exclusivo se caracteriza por estar lejos del ruido y de las zonas conflictivas de Tonsupa, lo que permite disfrutar al máximo del entorno y de sus hermosas playas. Esta zona se caracteriza por un clima inigualable con temperaturas del mar que oscilan alrededor de los 26 grados centígrados con más de 300 días de sol al año, sus atardeceres generalmente despejados son sobrecogedores.

A partir de una arquitectura contemporánea y racionalista que respeta el medio ambiente y utiliza los elementos naturales como el asoleamiento, vientos y vegetación para lograr edificaciones de bajo impacto y consumo energético.

Constructivamente en razón a los agentes naturales a los que nos exponemos, como oxidación, sales, brisa, cercanía al mar, etc. nuestra experiencia nos ha llevado a considerar como características irremplazables estructuras sismo resistentes en hormigón armado en todos sus elementos, incluidos los entrepisos, sin estructuras metálicas, paredes de bloque y cemento y en todo lo que se refiere a acabados privilegiar la calidad sobre cualquier aspecto. Por tal razón, utilizamos acabados que garantizan el menor mantenimiento posible y su excelente presentación en el tiempo, es el caso de griferías y sanitarios FV, con cinco años de garantía y de excelentes resultados en nuestros edificios previos, mamparas y ventanas en PVC, carpintería de madera en materiales tropicalizados, granito en mesones. Somos los únicos en el sector en utilizar pasamanería en vidrio templado y acero inoxidable a manera de corta vientos en todas las terrazas para volver a estos espacios los ejes de funcionamiento de las unidades de vivienda. Contamos con todos los servicios de un RESORT DE LUJO. Varias piscinas con más de 600m² con borde infinito totalmente equipadas, 2 hidromasajes en cada torre, sauna, turco, áreas de BBQ, cancha de volley en arena, playa privada con cocoteros, hamacas, mesas de billar, fútbol, un amplio deck mirador a orillas del mar, parque infantil equipado, zona WIFI, spa, snack bar en piscina, 2 bares, gimnasio y un exclusivo parqueo de Jetsky en la playa.



Productos FV-Franz Viegner utilizados:

Inodoro One Piece Trento
Lavabo Avignon
Monocomando para lavabo Libby
Monocomando para cocina Arizona
Monocomando para ducha Libby



UNIDAD EDUCATIVA CALDERÓN

Ubicación: Zabala, calle Amelia Urigen, Quito.
 Área de construcción: 17.980 m²
 Área de terreno: 33.000 m²
 Constructora: Riascos & Riascos Ingenieros

El proyecto esta basado en los requerimientos actuales de última tecnología para educación implantado en una estructura mixta de un costo aproximado a \$10.000.000 y en el que se tiene como fin, compartir funciones con la comunidad y brindar educación a 3000 alumnos.

Dispone de auditorios, salas de eventos, piscina, departamento de odontología y emergencias, canchas y entre otras áreas. La unidad educativa fue entregada después de 7 meses de ardua labor y con un promedio de 350 trabajadores en su ejecución; bajo los parámetros indicados, entró en funcionamiento para el año lectivo 2013-2014, sin novedades.

Productos FV-Franz Viegenger utilizados:

Inodoro Quantum
 Lavabo Elea Oval
 Urinario Quantum
 Llave Presmatic para lavabo
 Llave Presmatic para urinario



TORRE OCEÁNICA

Ubicación: Salinas, sector de La Milina, frente al estadio, con vista al mar.
 Construye : Covigon C. A.
 Área de construcción: Desde 107,05 m² hasta 200,17 m².

Característica del conjunto residencial: Con bajada directa a la playa.

Características de la vivienda: Departamentos de tres y cuatro dormitorios con vista al mar, parqueo, sala de juegos, piscinas, bar, jacuzzi, BBQ al pie del mar y dormitorio máster con vista al mar.

Productos FV-Franz Viegenger utilizados:

Inodoro Mónaco
 Inodoro Roma
 Lavabo Siena con Pedestal
 Lavabo Elea Oval
 Lavabo Roma
 Llave individual para la lavabo Lúmina
 Llave individual para la lavabo Fiori
 Juego de Ducha Fiori
 Monocomando Arizona
 Llave individual para la lavabo Capri
 Juego de Ducha Capri



BOSQUES DE LA COSTA

Ubicación: Km 9.8 de la vía a la costa, frente a Puerto Azul, a 3 min. de la ciudad de Los Ceibos, Guayaquil.

Área urbanizable: 687.111,90m²

Área de construcción: de 234,00 m² hasta 330,00 m²

Área de terreno: 2.494.371,31 m²

Construtora: Proyecta Promotora Inmobiliaria

Proyecta es una empresa con 14 años de experiencia en la promoción inmobiliaria. Somos los promotores de cuatro grandes urbanizaciones en Guayaquil: San Felipe, Matices, Belo Horizonte y Bosques de la Costa. Hemos entregado hasta la fecha 2566 viviendas. Nuestros proyectos siempre se caracterizan por sus propuestas innovadoras, atractiva arquitectura y excelente ubicación. Bosques de la Costa es la primera urbanización Ecoamigable de Guayaquil, con una política ambiental de respeto al ecosistema; totalmente privada, con doble control de ingreso: la garita principal de la urbanización y un segundo control a la entrada de cada sector, los cuales cuentan con amplias áreas verdes, áreas sociales, dos piscinas, juegos infantiles, cancha de fútbol de césped sintético y cancha de tenis.

Una de las características que hacen única a BOSQUES DE LA COSTA es su vista privilegiada. La urbanización se encuentra asentada en las faldas de un hermoso cerro, de modo que, en las partes bajas del terreno están en desarrollo elegantes conjuntos residenciales de villas y en las partes altas se edificarán imponentes condominios de departamentos, los cuales disfrutarán de una visión panorámica de la reserva ecológica protegida, ubicada detrás de la urbanización Puerto Azul.

Desde nuestro cerro se divisan hasta el horizonte varias hectáreas de verdor, por las que cruza sinuosamente la silueta del Estero. Quienes vivan en estos espectaculares departamentos, tendrán



garantizada esta vista de por vida, pues la ciudad no puede expandirse hacia dicha reserva ecológica, cuya exuberante vegetación además de presentar un bellissimo paisaje, tiene la finalidad de ser un pulmón permanente para nuestra ciudad.

Productos FV-Franz Viegenger utilizados:

- Inodoro Milán
- Inodoro Ischia
- Inodoro Roma
- Lavabo Mara
- Lavabo Mercury
- Lavabo Siena con pedestal
- Lavabo Roma
- Monocomando Flow
- Monomando de ducha Flow
- Juego de ducha Fiori
- Ducha manual Fiori
- Llave individual para lavabo Fiori
- Llave de cocina Alegro
- Llave individual para lavabo Capri





TUPAI APARTAMENTOS

Ubicación: Av. 19 No. 127D - 25, Bogotá.

Área de Construcción: 26.549 m².

Área bruta del lote: 5.638.25 m².

Área neta urbanizable: 4.976.06 m².

Número de unidades: 110.

Construcciones Arrecife S.A.S. Gerencia, Construcción y Comercialización.

Construcciones Arrecife S.A.S es una empresa con más de 37 años en el mercado inmobiliario, dedicada al desarrollo y ejecución de proyectos. Dicha Constructora, en primer término, escucha a sus clientes y así, satisface sus necesidades, respetando los compromisos adquiridos y brindando valor agregado a la compra.

Como prueba de esto, en el año 2013, se desarrolló el edificio Tupai ubicado en una estratégica zona al norte de la ciudad, en el sector de Usaquén que cuenta con importantes vías de acceso como la Avenida 19, Autopista Norte, rodeado de centros comerciales y de zonas verdes.

Es un conjunto cerrado, con 2 torres de 17 pisos cada una, 110 apartamentos destinados para uso residencial. Estos inmuebles se caracterizan por su excelente diseño arquitectónico y sus finos acabados. Todos los apartamentos cuentan con puerta de seguridad, balcón y chimenea y sus habitantes pueden disfrutar en sus zonas comunes de piscina, turco, sauna, gimnasio, salones de reuniones, juegos infantiles, cancha de squash, zona verde y BBQ.

Productos FV-Franz Viegenger utilizados:

Lavabo Rondó

Lavabo Vessel Vivaldi

E189 DD BL Sanitario Santorini BL

Grifería de pared para lavabo Scala Cruz

Grifería para lavabo Scala Cruz

C109/07 Ducha mezclador Scala

Monocomando de cocina Scala Lever

Combo Milán Roma

EDIFICIO RESIDENCIAL CASABELLA

Ubicación: Calle Manuel Gómez 135-Lince, Lima.

Área de construcción: 404.3 m²

Área de terreno: 625 m²

Constructora: Constructora Le Corbusier Contratistas Generales S.A.C

Consortio Inmobiliario Grupo Sol empezó en el año 2003, es decir, posee 10 años de experiencia donde se estabilizó en el mercado por la garantía y el cumplimiento a lo largo de toda su trayectoria siendo creador más de 20 proyectos presentados con alta calidad y garantía. En esta oportunidad presenta el edificio Residencial Casabella dirigido al público familiar y ejecutivo de manera que ofrece un mejor estilo de vida. Casabella está ubicado en la zona comercial y ejecutiva del distrito de Lince, cerca de colegios, clínicas y áreas verdes, cuyo distrito se encuentra en proyección de crecimiento inmobiliario, con el beneficio vialmente bien ubicado cerca a avenidas interdistritales, y a 10 minutos del centro empresarial del distrito de San Isidro.

El Edificio Residencial Casabella construye 7 pisos y 34 departamentos de 2 y 3 dormitorios donde se desarrolla en un área de 625m² con un moderno diseño arquitectónico que se caracteriza por brindar comodidad y privacidad, es decir, cada piso posee 5 departamentos a excepción del primer piso que cuenta con 4 departamentos, todos con amplia y funcional distribución.

El primer piso del proyecto obtiene un área construida de 99m² a 107m², desde el 2do piso al 6to piso tienen un metraje de 58m² a 77m² y finalmente, el 8vo piso posee 5 departamentos duplex con un área ocupada de 118 m² a 152 m². Además de 25 cocheras con vista a la calle y en semisótano y 8 depósitos. Cuenta con ascensor de última generación y cada departamento tiene amplias y lujosas cocinas con muebles altos y bajos de melamine, tablero de granito en baño y cocina, medidor de luz independiente, closets completos con cajonería en dormitorios.

Cada uno de los ambientes del proyecto cuenta con acabados de la mejor calidad, modernos y funcionales para ofrecer a los clientes un lugar óptimo para vivir.

Productos FV-Franz Viegener utilizados:

E409/B2 Juego de mezcladora exterior de pared para cocina New Port

E176 One Piece Trento Elongado

E207.02/B2 Juego de 8" para lavabo New Port.

E109/B2 Juego de ducha mezcladora New Port

Lavabo Mara para empotrar bajo mesón

Lavabo Mercury para empotrar bajo mesón



Eventos

FV Y HOME VEGA TE LLEVAN A MOMPICHE Y PUNTA CENTINELA

Luego de finalizada la promoción en el mes de diciembre, se realizó el correspondiente sorteo el día 23 de enero a las 17h00 en los locales de Home Vega de Quito y Guayaquil; los ganadores fueron el señor Camilo Restrepo y el señor José Ricardo Goerecke Villagoméz. FV-Franz Viegener agradece a todos las personas que participaron en la promoción. En la imagen ejecutivos de FV hacen la entrega de los premios.



EXITOSO CIERRE DE CAMPAÑA ECONSUMO

Este mes FV cerró su campaña de Econsumo a través de la red social de Facebook, con la entrega de más de 400 Ecopots a los participantes que compartieron con FV sus hábitos de consumo de agua, tomaron conciencia sobre el impacto que los mismos tienen en el medio ambiente y aprendieron como ahorrar este valioso líquido vital.



Eventos

PROGRAMA DE CERTIFICACIÓN GUAYAQUIL

En el mes de febrero de 2014 en el Hotel Palace de Guayaquil se realizó el segundo módulo de capacitación para obtener la certificación de instaladores sanitarios acreditados y recomendados por F.V.-Franz Viegenger. A esta instrucción asistieron instaladores particulares de la ciudad de Guayaquil.



CERTIFICACIÓN PARA INSTALADORES GREMIO

En las instalaciones del gremio de Guayaquil se realizó el segundo módulo para obtener la certificación de instaladores sanitarios, los temas a tratar fueron ventilaciones, bajantes y desagües; al final del mismo se realizó una evaluación sobre la capacitación y los instaladores acreditados quedaron registrados en la base de datos de F.V.-Franz Viegenger para ser referidos a quienes requieran sus servicios.



Directorio

SALAS FV

Quito

Av. 6 de Diciembre N50-177 y Rafael Bustamante. Telf. (593-2) 281 1760 / 241 0370 ext. 803 y 804

Av. República E6-260 y Av. Eloy Alfaro. Telf. (593-2) 255 6588 / 255 6589.

Av. Interoceánica, Centro Comercial Cum-bayá, local 8b. Telf. (593-2) 289 6006 / 289 7195 / 289 5355.

Autopista Los Chillos Km 25 (Vía Sangolquí-Amaguaña). Telf. (593-2) 233 2233 ext. 267.

Av. Mariscal Sucre S15 y Carapungo esquina. Telf.: (593-2) 263 1640/603 7611

Guayaquil

Urdesa, Av. Víctor Emilio Estrada 410 y Dátiles. Telf. (593-4) 292 0862 / 292 0364.

Centro Comercial Albán Borja, Local 79. Telf. (593-4) 220 1732 / 220 5897.

Av. Juan Tanca Marengo Km 1 1/2 Urb. Herradura Solar No 12. Telf. (593-4) 227 0054 / 223 1382.

Ambato

Av. Víctor Hugo s/n y Av. Atahualpa a 50 metros del Mall Los Andes. Telf.: (593-3) 2844696 / 2846727

Cuenca

Avenida Remigio Crespo No. 103 y Fray Vicente Solano. Telf.: (593-7) 281 6274

DISTRIBUIDORES

Ambato:

COMERCIAL KYWI S.A.
DEMACO CÍA. LTDA.
MEGAKONS S.A.
MARIO RUBIO CÍA LTDA.
ARTE BAÑO

Azoguez:

FERRETERIA CONTINENTAL

Babahoyo:

FERRECENTRO OÑATE

Cayambe:

FERROSTAL CAYAMBE

Coca:

COMERCIAL ORO NEGRO
ROMAN HNOS.

Cuenca:

ALMACEN BOYACA S.A.
ALMACENES PAUTA SALAMEA
GERANDO ORTIZ & HIJOS CÍA. LTDA
FERRETERIA CONTINENTAL
FERRETERIA VASQUEZ BRITO
HOMEVEGA
IMPORTADORA TRUJILLO
MEGAPROFER

El Puyo:

DICENTRO

Esmeraldas:

ALMACENES E.V.
ASERCO
COMERCIAL KYWI S.A.
FERRINDUSTRIAL – TONSUPA

Galápagos:

BODEGA BLANCO
FERRETERIA CENTRAL

Guaranda:

PROCESA

Guayaquil:

ACERO COMERCIAL ECUATORIANO S. A.
ALMACEN BOYACA S.A.
COMERCIAL KIWI
DECOHOGAR
DEMACO
EL FERRETERO.
FERRISARIATO (HIPERMARKET)
FERROHECADU S.A.
IMPORTADORA VEGA
IMPORTADORA TRUJILLO
MEGAPLAST
MEGAPRODUCTO
MEGAPROFER S. A.
MORINELY S. A.
M.V. CÍA. LTDA.
CONMACO
NOGMASA
TECNO SIKA S. A.

Ibarra:

COMERCIAL KYWI S.A.
FERROELECTRICO
FERRINDUSTRIAL
PROHIERROS

La Libertad:

FERRISARIATO (HIPERMARKET)

Latacunga:

FERRETERIA SANSUR & CIA.

Lago Agrio:

COMERCIAL ORO NEGRO
ROMAN HNOS.

Loja:

CONSORCIO FOROOTAN
IMPORTADORA ORTEGA CÍA. LTDA.
MEGAPRODUCTOS
ACABADOS PARA LA
CONSTRUCCIÓN THALIA ESPINOZA
VELCERAMIK

Machala:

DEMACO
SANIELEC
EL FERRETERO
FERROHECADU
FERRISARIATO (HIPERARKET)

Manta:

ALMACEN BOYACA S.A.
DECORCASA CÍA. LTDA
DEPOSITOS DE LA CONSTRUCCION
FERRISARIATO (HIPERMARKET)
FERROHECADU

Milagro:

FERRISARIATO (HIPERMARKET)

Otavaló:

FERRETERIA BOSNA
PROHIERROS "EL ARTESANO"

Pedernales:

ZURITA DISTRIBUCIONES

Pedro Vicente Maldonado:

COMERCIAL JARAMILLO O.

Portoviejo:

DECOFRANT
DEMACO
COMERCIAL KYWI
FERRETERIA FABIAN
FERROHECADU
FERRISARIATO (HIPERMARKET)
IMPORTADORA VEGA
MEGAPROFER
MEGAPRODUCTOS
ZURITA DISTRIBUIDONES

Quito:

ACABADOS DE LA CONSTRUCCION
"EL VALLE"
ACERO COMERCIAL ECUATORIANO S.A.
ALMACENES BOYACA S.A.
ARQ VEN
COMERCIAL DAVILA ALARCO COMENALCO
CIA. LTDA.
COMERCIAL JARAMILLO
COMERCIAL KYWI S.A.
DAVCE

DEMACO CÍA. LTDA.
DIMPOFER
DINAMATCO
DISTRIBUIDORA FALCONI
TRAVEZ CÍA.LTDA.
D & D ACABADOS PARA LA
CONSTRUCCIÓN
FERRETERIA ESTRELLA
FERRETERIA TOBAR NOLIVOS
E HIJOS CÍA. LTDA.
FERRISARIATO
FERROMACRIOR CIA. LTDA.
HOMEVEGA
IMP. FERR. TRUJILLO
JOLIZEB E HIJOS CÍA LTDA.
MATERIALES DE CONSTRUCCION
SUPERMACONSVI S.A.
MARIO RUBIO CIA. LTDA.
MEGACABADOS BENAVIDES
VILLARREAL S.A.
MEGAMAFERS S.A.
MEGAPRODUCTOS
M.V. CÍA. LTDA.
PROFERMACO CÍA. LTDA.
PROMULSA (PRODUCTOS
MULTIPLES S.A.)
SANCHEZ CORREA MIRIAM MARGARITA
SARVIMPORT S.A. ACABADOS
DE LA CONSTRUCCION
SUMHIDRO GALO GONZALEZ

Riobamba:

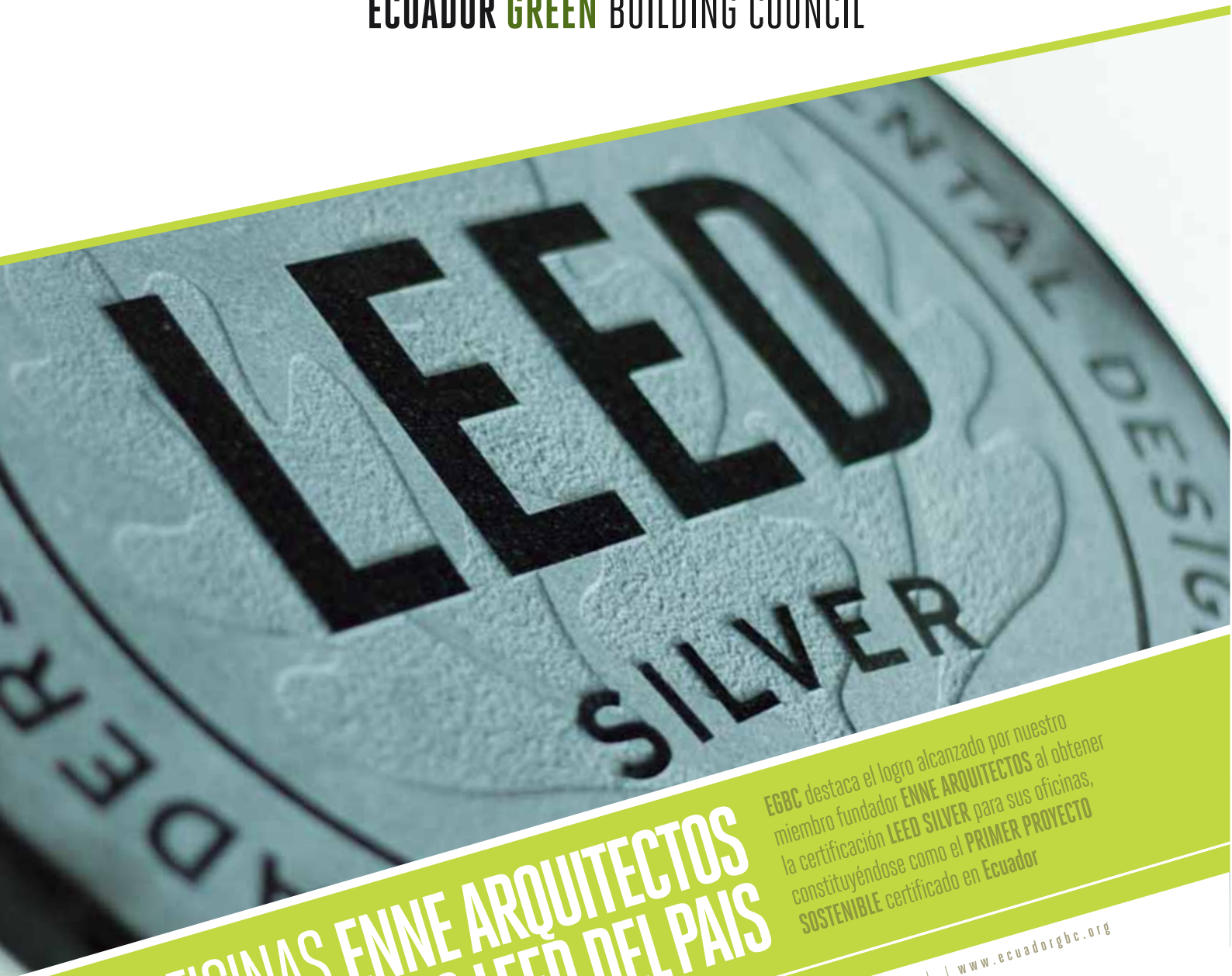
EL GASFITERO
SUPER FERRETERO

Sto. Domingo:

DEMACO
FERRISARIATO
PROFERMACO
ZURIMPORT



ECUADOR **GREEN** BUILDING COUNCIL



EGBC destaca el logro alcanzado por nuestro miembro fundador **ENNE ARQUITECTOS** al obtener la certificación **LEED SILVER** para sus oficinas, constituyéndose como el **PRIMER PROYECTO SOSTENIBLE** certificado en Ecuador

OFICINAS ENNE ARQUITECTOS PRIMER PROYECTO LEED DEL PAIS

Ecuador Green Building Council 2014 | 022467992 | info@ecuadorgbc.org | www.ecuadorgbc.org





MÁS DE 10000 ECUATORIANOS FABRICANDO PRODUCTOS CON CERTIFICACIÓN **INEN**

Único fabricante de grifería
y sanitarios en Ecuador




ECONSUMO
CONSUMO EFICIENTE DE AGUA

Servicio Técnico:
1-800 FV F V FV (98 38 38)

www.franzviegener.com



[/fvfranzviegener](https://www.facebook.com/fvfranzviegener)



[/fvfranzviegener](https://plus.google.com/+fvfranzviegener)