

CATÁLOGO DE REPUESTOS

/ GRIFERÍA INSTITUCIONAL



INNOVACIÓN • DISEÑO • RESPALDO

GRIFERÍA INSTITUCIONAL



Único fabricante de grifería y sanitarios en el país.

Único con certificados INEN de grifería
y sanitarios en Ecuador.





La **GARANTIA TOTAL** de FV, ampara todos sus productos contra defectos de fabricación. Estos han sido fabricados utilizando tecnología de punta y materiales de primera calidad, que le aseguran una prolongada duración en perfectas condiciones.

Limpeza y mantenimiento de los productos FV

A efectos de preservar la calidad le sugerimos tener en cuenta estos consejos:

- NO USE limpiadorres abrasivos, polvo de limpieza, esponjas metálicas o de fibra.
- USE en lo posible jabón neutro o detergente de uso doméstico. Seque con paño suave.

Agradecemos su preferencia por nuestros productos.

Condiciones de Validez

Si a criterio debidamente fundado del personal técnico de FV, se comprueba que no cumplieron las especificaciones técnicas de instalación y uso que constan en folletería y catálogos, la intervención de mano de obra inexperta en la colocación, reparación y/o mantenimiento de los productos, el uso de repuestos no originales FV, esta garantía perderá automáticamente su validez.

La compañía se reserva el derecho a solicitar la factura de compra.

Esta garantía no cubre los gastos de mano de obra, materiales y daños incurridos por el reemplazo del producto.

Si a juicio del Servicio Técnico de FV no se han tomado las debidas precauciones para la instalación de nuestros productos, esta garantía no cubrirá daños a la propiedad.

ADVERTENCIA: Lugares cerrados, altas temperaturas, alta humedad, pobre calidad del agua y ambiente salino son condiciones ideales para la proliferación de moho que crece y ataca las superficies cromadas. Para estos casos, se deben seguir las recomendaciones de mantenimiento pertinentes.

Estimado cliente, le recordamos que todo producto tiene mecanismos de control que deben ser revisados por el usuario y cambiados si es necesario, ya que son fungibles en función de la frecuencia de uso.

En Grifería

- De por vida para acabado superficial cromo y cuerpo principal.
- 2 años para partes, piezas y mecanismos de registro.
- 5 años de repuestos para productos discontinuados.
- 1 año para sistemas electrónicos.

En Sanitarios

- En productos de porcelana sanitaria, de por vida en funcionamiento y acabado superficial.
- 2 años para asientos y herrajes.
- 5 años de repuestos para productos discontinuados.
- 1 año para sistemas electrónicos.
- 1 año para complementos de instalación.

Otros

- 1 año para fregaderos de cocina.
- 1 año para muebles.
- 1 año para duchas eléctricas/electrónicas.
- 1 año para cabinas de baño con uso apropiado.
- Jacuzzi: 15 años para superficie exterior (acrílico). 1 año para componentes adicionales (jets, motor, controles y demás equipos electrónicos).
- Firplak: 5 años para superficie exterior (fibra de vidrio). 1 año para componentes adicionales (jets, motor, controles y demás equipos electrónicos).
- Caelum: 10 años para superficie exterior (fibra de vidrio). 1 año en componentes adicionales (jets, motor, controles y demás equipos electrónicos).
- Otros productos con garantía particular se encuentra detallada en su hoja de especificación.

FV RESPONDE

CANALES DE CONTACTO



FV está comprometida con la satisfacción total de sus clientes, no solamente fabricando productos de calidad, sino también vendiéndolos con responsabilidad. Para ello cuenta con una amplia gama de servicios:

Centro de Atención al Usuario FV-RESPONDE

FV pone a tu disposición, un gran equipo de profesionales con el objetivo de resolver rápidamente todas tus dudas y brindarte asesoramiento personalizado. Mediante este servicio podrás:

- Solicitar visitas de servicio técnico en el domicilio de sus clientes.
- Realizar consultas sobre productos.
- Resolver reclamos de sus clientes.
- Asesorarse sobre técnicas y métodos de instalación.
- Localizar puntos de venta de repuestos legítimos.
- Ubicar a su distribuidor más cercano.

Capacitación Continua

Como empresa líder FV se preocupa por la instrucción y desarrollo integral en todo el Ecuador, por ello nuestro mayor interés es capacitar a los Distribuidores, Instaladores Sanitarios y Profesionales que se relacionan con nuestros productos por lo que FV realiza periódicamente seminarios de actualización tecnológica, instalación, mantenimiento y visitas universitarias.

Service

Contamos con mano de obra capacitada para ayudarle en cualquier problema de instalación, reparación y mantenimiento.

Repuestos Originales

FV tiene la política de mantener disponibilidad de repuestos, para todas sus líneas de productos, brindándole al consumidor la confianza de adquirir un producto de larga vida útil.



/ Grifería Institucional

/ Acabados



Cromo



Bronce

/ Características



Personas con Movilidad Reducida

Productos pensados para el uso cómodo de personas con movilidad reducida.



Hospitalario

Productos sugeridos para lugares que brindan servicios de salud.



Alto Tráfico

Productos creados para el uso continuo de baterías sanitarias públicas.



Hotelero

Productos recomendados para áreas hoteleras o de servicios turísticos.



Antivandálico

Productos desarrollados para instalaciones expuestas a alto riesgo de vandalismo.

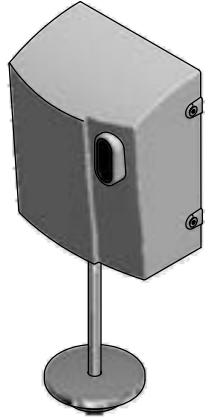
Descripción	Código de Producto	Pág.
FV - Tronic		
Llave Electrónica FV - Tronic para Urinario	0364	7
Llave Electrónica FV - Tronic para Lavabo	E363.04A	8
Llave Electrónica FV - Tronic para Lavabo - Conexión a Red Eléctrica	E363.04AC	9
Llave Electrónica FV - Tronic para Lavabo	E363.21	10
Llave Electrónica FV - Tronic para Lavabo - Conexión a Red Eléctrica	E363.21AC	11
Fluxómetros		
Fluxómetro Electrónico para Inodoro	E374.12	12
Fluxómetro Electrónico para Inodoro - Conexión a Red Eléctrica.	E374.12AC	13
Fluxómetro Plus para Inodoro	E365.12	14
Fluxómetro Estándar para Inodoro	E365.22	15
Fluxómetro Estándar de Bajo Consumo para Inodoro	E365.22.4	16
Fluxómetro Electrónico para Urinario	E374.11	17
Fluxómetro Electrónico para Urinario - Conexión a Red Eléctrica.	E374.11AC	18
Fluxómetro Plus para Urinario	E365.11	19
Fluxómetro Estándar para Urinario	E365.21	20
Pressmatic		
Llave Pressmatic de Pared para Lavabo	0360.01	21
Llave Pressmatic de Mesa para Lavabo	0361.01	22
Llave Pressmatic de Mesa con Pico Inclinado para Lavabo	0361.02	23
Llave Pressmatic de Mesa para Lavabo	0361	24
Llave Pressmatic para Urinario	0362	25
Válvula de descarga para Pared	0368.01	26
Kit de Instalación al Inodoro, para Válvula de descarga	E369	27
Tecla Anti vandálica para Válvula de descarga	0349	28
Tecla de Doble descarga para Válvula de descarga	0368.04	29
Válvula Piematic para Piso	0346	30
Kit para Instalación Pressmatic para Lavabo	E346.02	31
Kit de Instalación Pressmatic para Urinario	E346.03	32
Llave Pressmatic Anti vandálica de Pared para Lavabo	0342	33
Mezclador Pressmatic	0341	34
Dosificador de Jabón Líquido Pressmatic	0340	35
Llave Hospitalaria de Agua Fría	E228.1H	36
Ecomatic		
Llave Automática Ecomatic II para Lavabo	E372.01	37
Llave Automática Ecomatic de Pared para Lavabo	E360.02	38
Llave Automática Ecomatic II para Urinario	E362.02	39
Llave Automática Ecomatic para Urinario	E362.01	40
Llave Plus para Urinario	E118.09.03	41
Llave para Urinario Cruz Fija	E118.09/13	42
Llave para Urinario Cruz Brasil	E118.09/11	43


Llave electrónica FV tronic para urinario

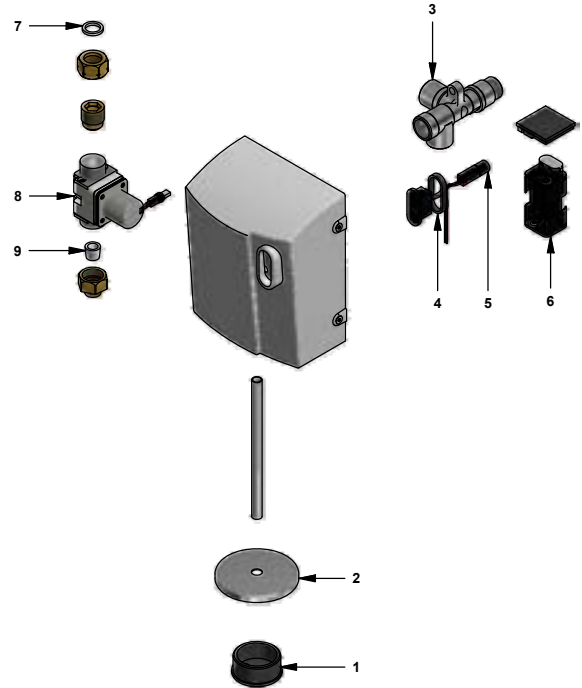
 Código: **0364**

 Línea: **FV-Tronic**
COD.: ACABADO:

CR Cromo


Incluye:
LISTA DE REPUESTOS

#	CÓDIGO	DESCRIPCIÓN
1	0364.17.1	Tapón
2	0364.17.2	Tapa
3	0364.02.0	LLave de paso
4	0364.01.4	Cierre de goma
5	0364.01.8.3D RD	Visor integrado
6	0364.14A RD	Porta pilas
7	0119.44	Arandela de cierre
8	0364.4.0 RD	Válvula electromagnética
9	0545.3	Prensa estopa cónico



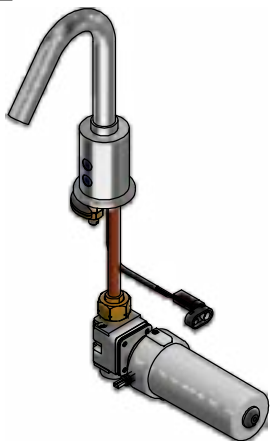
F.V. se reserva el derecho de modificar, cambiar, mejorar y/o anular materiales, productos y/o diseños sin previo aviso.


Juego para lavabo electrónico

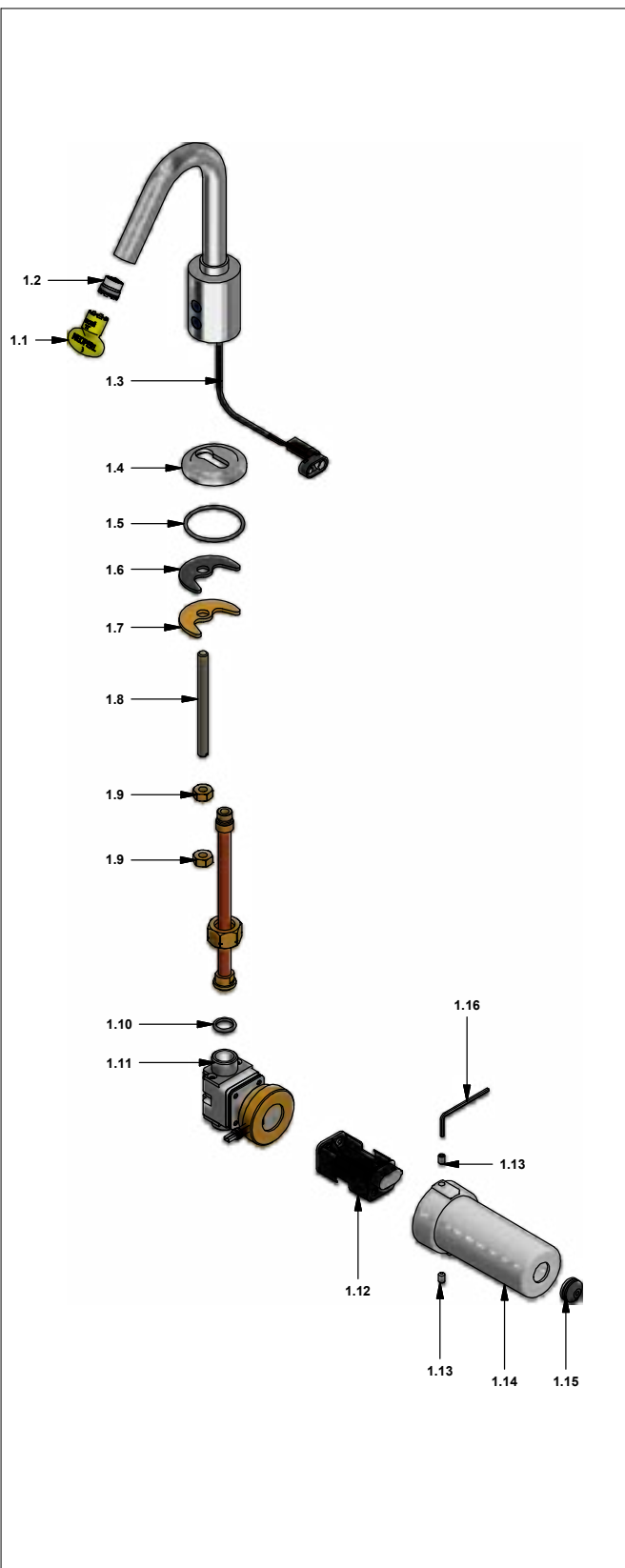
 Código: **E363.04A**

 Línea: **FV-Tronic**
COD.: ACABADO:

CR Cromo


Incluye:
LISTA DE REPUESTOS

#	CÓDIGO	DESCRIPCIÓN
1.1	0207.28.9.1	Llave para aireador
1.2	363.04A.7.0	Aireador oculto a 5.7 l/min
1.3	363.04.8.3	Sensor con soporte
1.4	363.04.10E	Roseta
1.5	411.04.11	O ring DI: 21.4; W: 2.6
1.6	364.04A.1.3	Arandela de caucho
1.7	0411.01.8	Arandela de chapa
1.8	0363.04.15	Varilla roscada
1.9	0363.04.5	Tuerca de fijación
1.10	100.40c	Arandela plástica
1.11	0364.4.0 RD	Válvula electromagnética
1.12	0364.14A RD	Porta pilas
1.13	406.13	Prisionero M5x8
1.14	0363.04.7	Capuchón porta pilas
1.15	0364.9	Arandela pasa cables
1.16	106.19	Llave hexagonal "Allen" B.LL:2.5



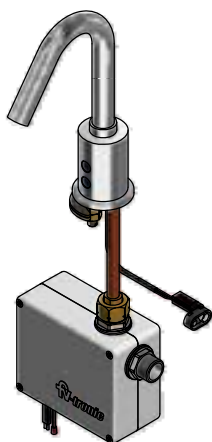
F.V. se reserva el derecho de modificar, cambiar, mejorar y/o anular materiales, productos y/o diseños sin previo aviso.


Llave FV Tronic para lavabo con conexión para toma eléctrica

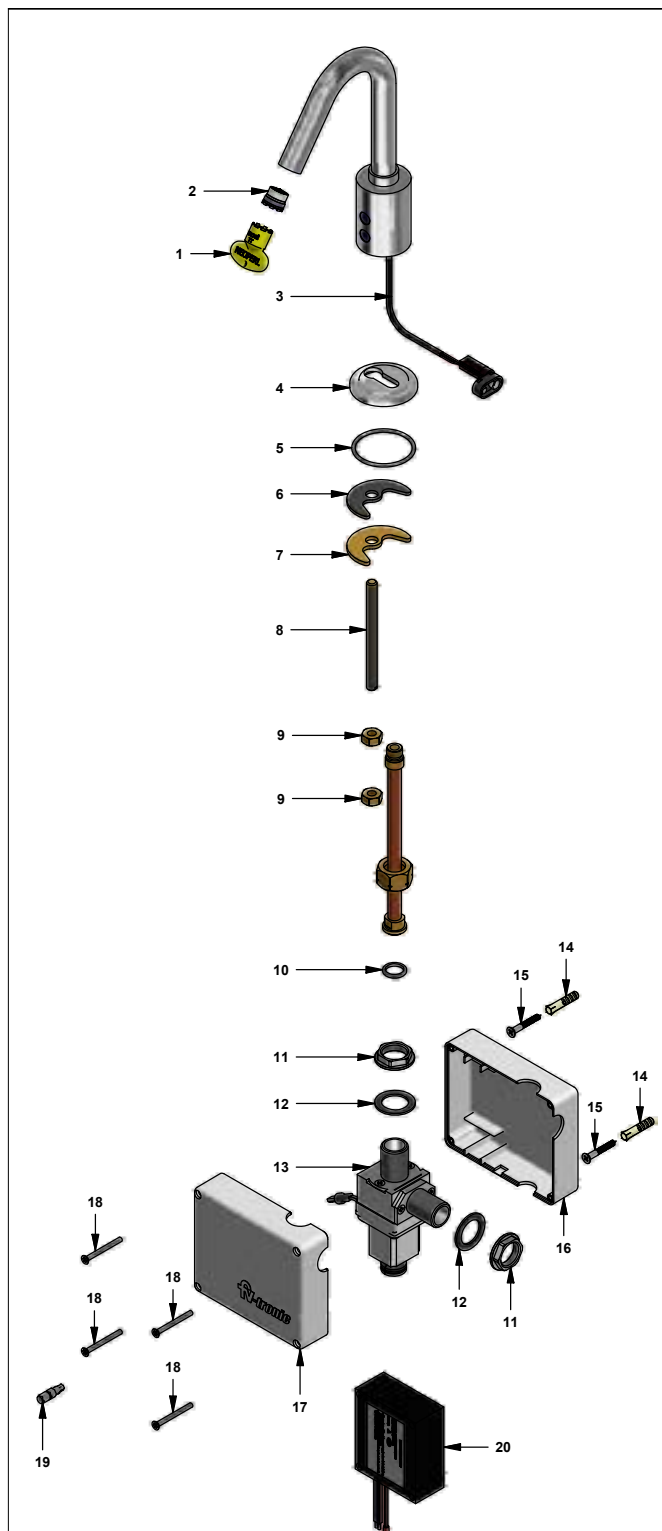
 Código: **E363.04AC**

 Línea: **FV-Tronic**
COD.: ACABADO:

CR Cromo


Incluye:
LISTA DE REPUESTOS

#	CÓDIGO	DESCRIPCIÓN
1	0207.28.9.I	Llave para aireador
2	363.04A.7.0	Aireador oculto a 5.7 l/min
3	363.04.8.3	Sensor con soporte
4	363.04.10E	Roseta
5	411.04.11	O ring DI: 21.4; W: 2.6
6	364.04A.1.3	Arandela de caucho
7	0411.01.8	Arandela de chapa
8	0363.04.15	Varilla roscada
9	0363.04.5	Tuerca de fijación
10	100.40c	Arandela plástica
11	520.6	Tuerca
12	363.29	Arandela de goma
13	363.31	Latching selenoid valve
14	119.19	Taco
15	116.6 Ai	Tornillo
16	363.19A	Caja inferior para lavatorio eléctrico
17	363.18	Caja superior para lavatorio eléctrico
18	363.32	Tornillo tipo Torx L. 1½"
19	366.41	Herramienta para tornillo antivandálico
20	374.11.50A	Fuente de poder



F.V. se reserva el derecho de modificar, cambiar, mejorar y/o anular materiales, productos y/o diseños sin previo aviso.

Fecha: 2018-07-19

B.A


Llave electrónica FV-Tronic para lavabo

 Código: **E363.21**

 Línea: **FV-Tronic**
COD.: ACABADO:

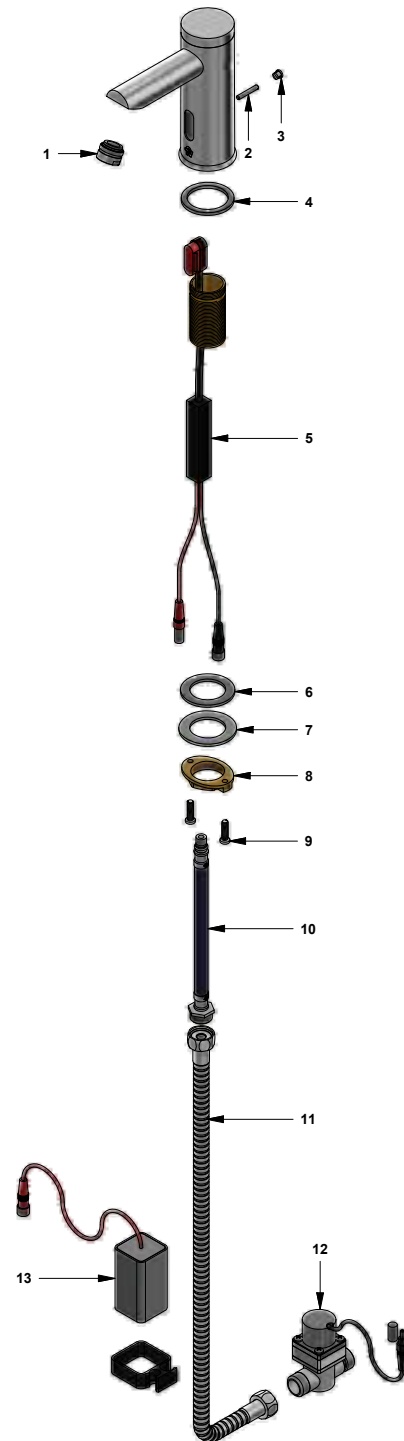
CR Cromo


Incluye:
LISTA DE REPUESTOS

#	CÓDIGO	DESCRIPCIÓN
1	363.21.7.0	Aireador
2	363.21.9	Prisionero M4 x 25
3	363.21.16	Tapón
4	363.21.34	Arandela de caucho
5	363.21.6.0	Sensor
6	412.87.11	Empaque de caucho
7	363.21.8	Arandela metálica
8	363.21.4	Tuerca de fijación
9	181.03.12.5B	Tornillo M6x20
10	363.21.20.0	Manguera flexible
11	363.21.25.0	Manguera flexible
12	363.21.2.0	Válvula electromagnética
13	374.11.12.0	Portapilas

ESPECIFICACIONES TÉCNICAS

Power	DC: 6V - 4P AA (1.5V) (No incluidas)
Distancia de sensado	Hasta 20 cm del sensor
Tiempo de sensado	Acción inmediata, cierre 1.5 seg. posterior al sensado
Presión de trabajo	0.7 Bar - 7.5 Bar
Temperatura de trabajo	0° a 40°C
Rosca tubería de entrada	G½ x 14



F.V. se reserva el derecho de modificar, cambiar, mejorar y/o anular materiales, productos y/o diseños sin previo aviso.

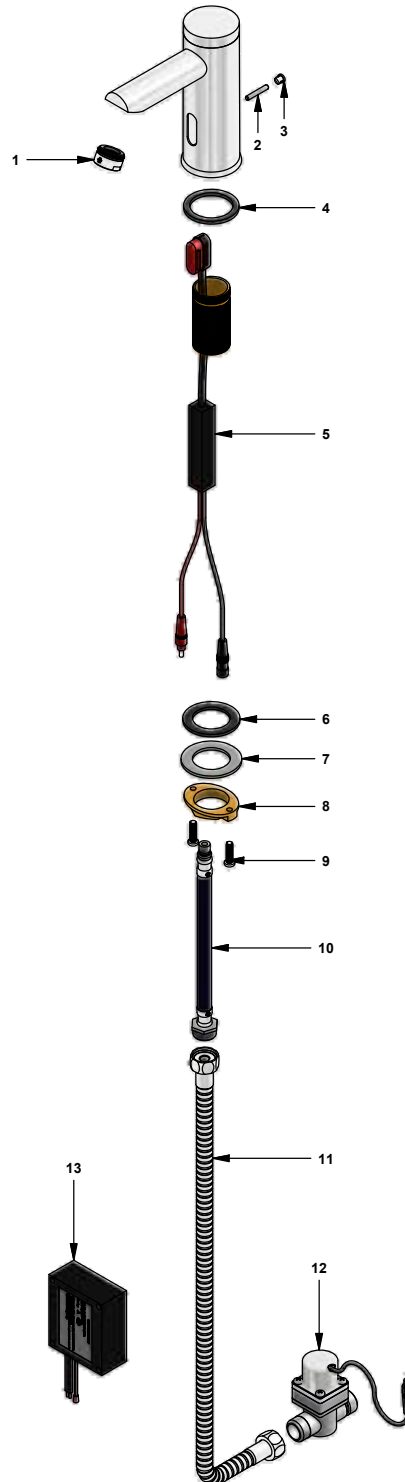

Llave electrónica para lavabo
Código: E363.21AC
Línea: FV-Tronic
COD.: ACABADO:

CR Cromo


Incluye:
LISTA DE REPUESTOS

#	CÓDIGO	DESCRIPCIÓN
1	141E	Aireador a 8.3 l/min
2	363.21.9	Prisionero M4 x 25
3	363.21.16	Tapón
4	363.21.34	Arandela de caucho
5	363.21.6.0	Sensor
6	412.87.11	Empaque de caucho
7	363.21.8	Arandela metálica
8	363.21.4	Tuerca de fijación
9	181.03.12.5B	Tornillo M6x20
10	363.21.20.0	Manguera flexible
11	363.21.25.0	Manguera flexible
12	363.21.2.0	Válvula electromagnética
13	374.11.50A	Fuente de poder

ESPECIFICACIONES TÉCNICAS	
Power	DC: 6V
Distancia de sensado	Hasta 20 cm del sensor
Tiempo de sensado	Acción inmediata, cierre 1.5 seg. posterior al sensado
Presión de trabajo	0.7 bar - 7.5 bar
Temperatura de trabajo	0 °C a 40 °C
Rosca tubería de entrada	G½

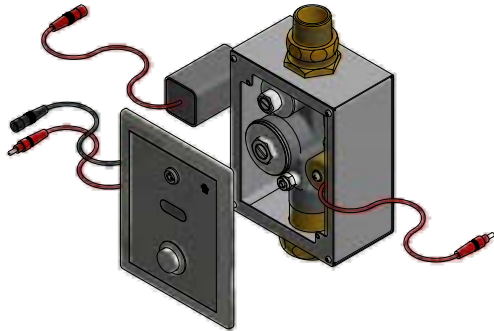

F.V. se reserva el derecho de modificar, cambiar, mejorar y/o anular materiales, productos y/o diseños sin previo aviso.


Fluxómetro electrónico para inodoro

 Código: **E374.12**

 Línea: **FV-Tronic**
COD.: ACABADO:

CR Cromo

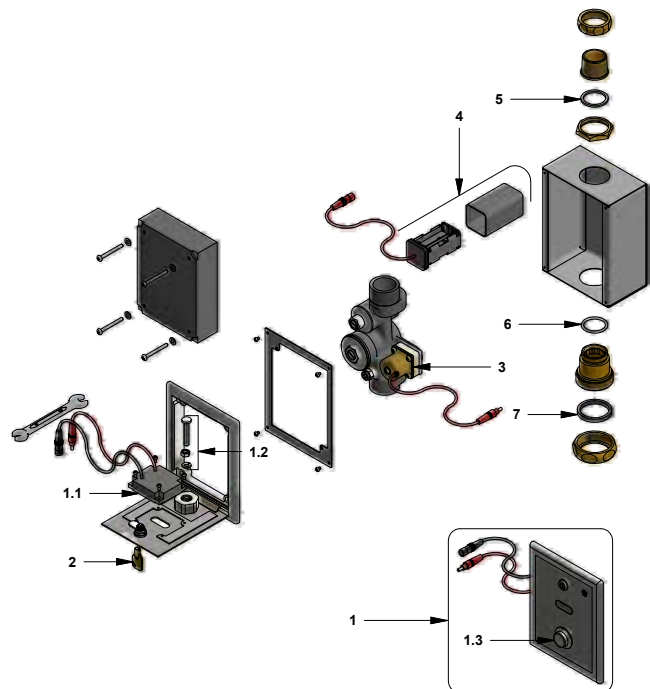

Incluye: • Instalar con kit código E369 CR.

LISTA DE REPUESTOS

#	CÓDIGO	DESCRIPCIÓN
1	371.12.13.0A	Tapa completa
1.1	374.12.15.0	Sensor
1.2	374.11.6.0	Perno regulador distancia
1.3	374.11.4.0	Botón de accionamiento manual
2	374.11.29	Llave on/off tapa
3	374.11.20.0	Bobina electromagnética
4	374.11.12.0	Portapilas
5	374.12.27	Empaque
6	374.12.32	O'ring Di:28, w:2.95
7	374.12.37	Empaque

PARÁMETROS TÉCNICOS

Power	AC 220 V/ 50 Hz - DC 6 V
Distancia de sensor (A)	45 - 65 - 75 cm (para el ojo del sensor)
Tiempo de permanencia	Después de 10 seg.
Tiempo de accionamiento	Después de 2 seg.
Presión de agua	10 PSI - 108 PSI
Temperatura del agua	1° a 50°C
Rosca tubería de entrada	1 x 11.5 NPT



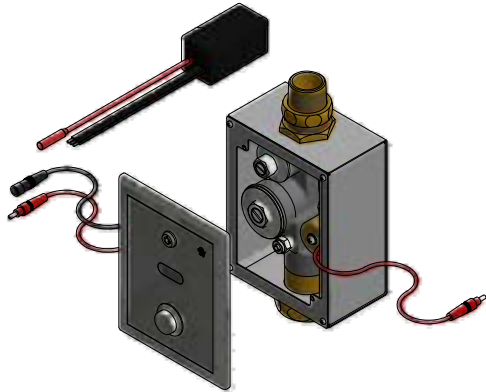
F.V. se reserva el derecho de modificar, cambiar, mejorar y/o anular materiales, productos y/o diseños sin previo aviso.

Fecha: 2019-08-21

JJ


Fluxómetro automático para inodoro
Código: E374.12AC
Línea: FV-Tronic
COD.: ACABADO:

CR Cromo

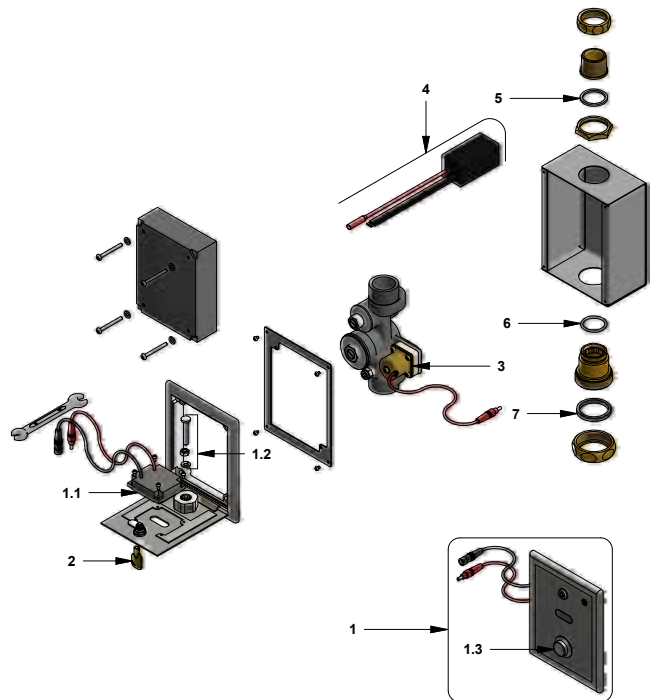

Incluye: • Instalar con kit código E369 CR.

LISTA DE REPUESTOS

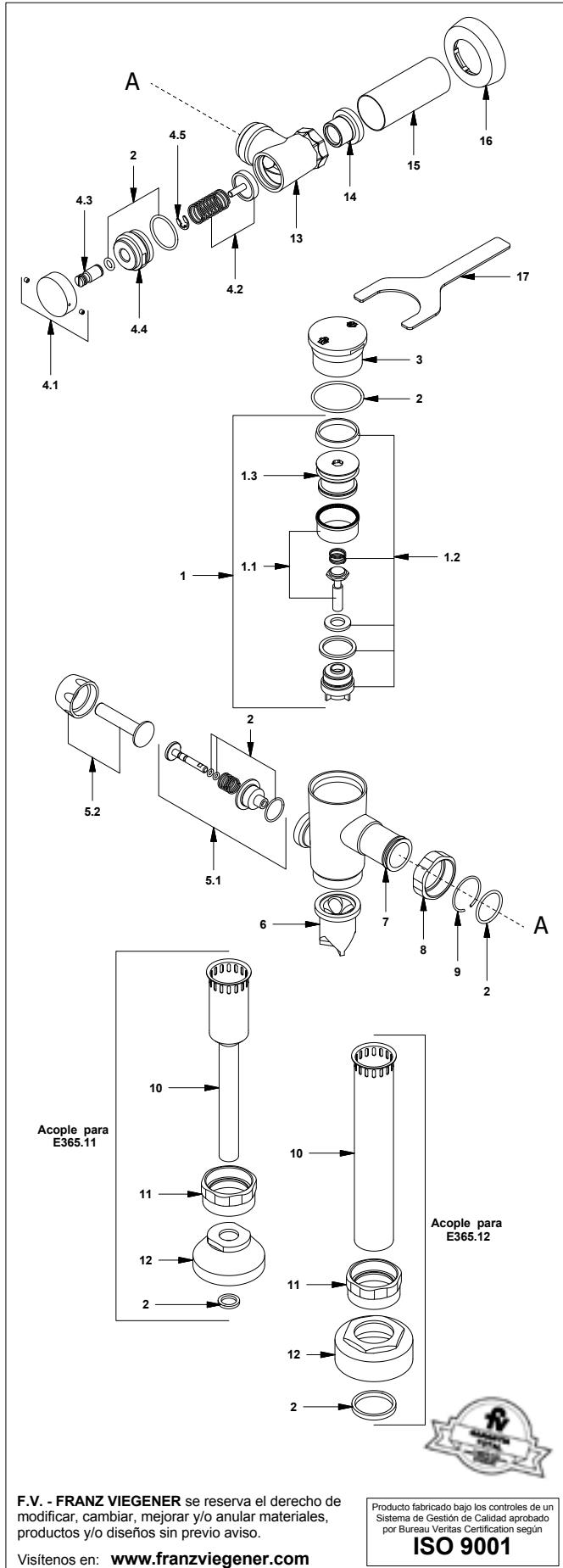
#	CÓDIGO	DESCRIPCIÓN
1	371.12.13.0A	Tapa completa
1.1	374.12.15.0	Sensor
1.2	374.11.6.0	Perno regulador distancia
1.3	374.11.4.0	Botón de accionamiento manual
2	374.11.29	Llave on/off tapa
3	374.11.20.0	Bobina electromagnética
4	374.11.50C	Fuente de poder
5	374.12.27	Empaque
6	374.12.32	O'ring Di:28, w:2.95
7	374.12.37	Empaque

PARÁMETROS TÉCNICOS

Power	AC 220 V/ 50 Hz - DC 6 V
Distancia de sensor (A)	45 - 65 - 75 cm (para el ojo del sensor)
Tiempo de permanencia	Después de 10 seg.
Tiempo de accionamiento	Después de 2 seg.
Presión de agua	10 PSI - 108 PSI
Temperatura del agua	1° a 50°C
Rosca tubería de entrada	1 x 11.5 NPT



F.V. se reserva el derecho de modificar, cambiar, mejorar y/o anular materiales, productos y/o diseños sin previo aviso.



F.V. - FRANZ VIEGENER se reserva el derecho de modificar, cambiar, mejorar y/o anular materiales, productos y/o diseños sin previo aviso.

Visítenos en: www.franzviegener.com

Producto fabricado bajo los controles de un Sistema de Gestión de Calidad aprobado por Bureau Veritas Certification según

ISO 9001

Fecha: 2013-05-09

JCC

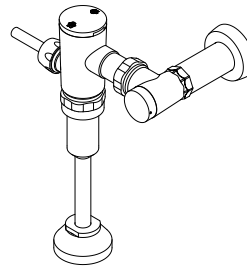


E365.11

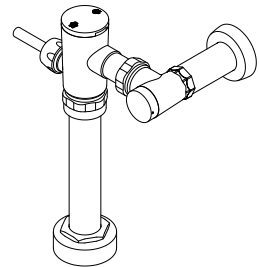
Flujómetro para urinario
(1.0 gpf / 3.8 lpf)

E365.12

Flujómetro para inodoro
(1.6 gpf / 6.0 lpf)



Línea: INSTITUCIONAL



Línea: INSTITUCIONAL

CARACTERÍSTICAS TÉCNICAS

* Rosca de entrada: R 3/4" (ISO 7)	* Rosca de entrada: R 1" (ISO 7)
* Diam. / Rosca de salida: 19 mm / G 3/4" (ISO 228)	* Diam. / Rosca de salida: 38 mm / G 1 1/2" (ISO 228)
* Volumen nominal: 1,0 gpf / 3,8 lpf	* Volumen nominal: 1,6 gpf / 6,0 lpf

E365.11

LISTA DE REPUESTOS

#	Repuesto	CÓDIGO	DESCRIPCIÓN
1	Si	00427500	Pistón completo 1.0 gpf/3.8 lpf
1.1	Si	00427700	Alivio del pistón 1.0 gpf / 3.8 lpf
1.2	Si	00418800	Componentes pistón
1.3			Cuerpo pistón
2	Si	00419400	Anillos de sello
3			Tapa superior
4.1	Si	00419206	Tapa de protección
4.2	Si	00419100	Componentes R1
4.3	Si	1356351	Tornillo de regulación
4.4			Cuerpo válvula
4.5			Arandela de seguridad
5.1	Si	00418900	Cartucho accionamiento
5.2	Si	00419506	Palanca - tuerca
6	Si	00419300	Válvula rompevacío
7			Cuerpo principal
8			Tuerca de acople
9			Anillo retenedor
10			Tubo de descarga
11			Tuerca de unión
12			Roseta
13			Cuerpo de registro
14			Acople tubo
15			Tubo alargüe
16			Roseta
17	Si	00437400	Llave de mantenimiento (no incluida)

E365.12

LISTA DE REPUESTOS

#	Repuesto	CÓDIGO	DESCRIPCIÓN
1	Si	00418700	Pistón completo 1.6 gpf/6.0 lpf
1.1	Si	00427600	Alivio del pistón 1.6 gpf/6.0 lpf
1.2	Si	00418800	Componentes pistón
1.3			Cuerpo pistón
2	Si	00419400	Anillos de sello
3			Tapa superior
4.1	Si	00419206	Tapa de protección
4.2	Si	00419100	Componentes R1
4.3	Si	1356351	Tornillo de regulación
4.4			Cuerpo válvula
4.5			Arandela de seguridad
5.1	Si	00418900	Cartucho de accionamiento
5.2	Si	00419506	Palanca - Tuerca
6	Si	00419300	Válvula rompevacío
7			Cuerpo principal
8			Tuerca de acople
9			Anillo retenedor
10			Tubo de descarga
11			Tuerca de unión
12			Roseta
13			Cuerpo de registro
14			Acople tubo
15			Tubo alargüe
16			Roseta
17	Si	00437400	Llave de mantenimiento (no incluida)



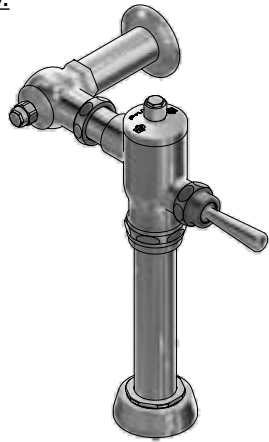
Flujómetro estándar para inodoro

Código: **E365.22**

Línea: **Institucional**

COD.: ACABADO:

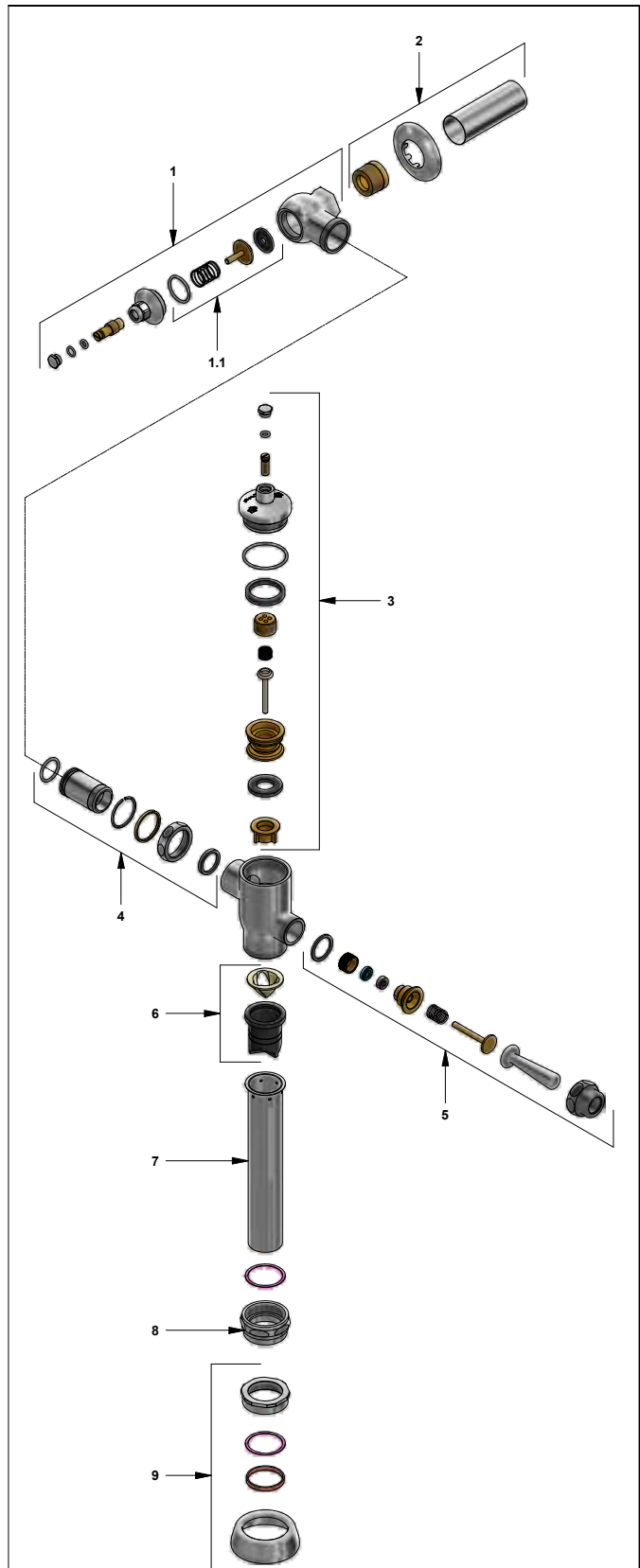
CR Cromo



Incluye:

LISTA DE REPUESTOS

#	CÓDIGO	DESCRIPCIÓN
1	311738	Cuerpo de registro completo
1.1	311739	Valvulita completa - o'ring
2	361085	Ensamble entrada
3	B-01-010N-EFV-002	Tapa y pistón
4	311740	Ensamble conexión
5	311741	Palanca de accionamiento
6	311742	Válvula rompevacío
7	302204	Tubo de descarga
8	311748	Tuerca de unión
9	361087	Acople roseta



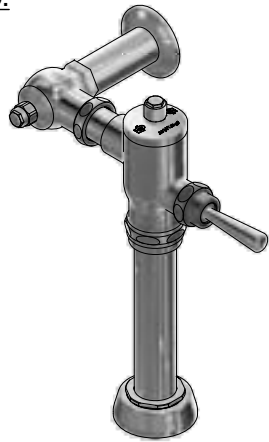
F.V. se reserva el derecho de modificar, cambiar, mejorar y/o anular materiales, productos y/o diseños sin previo aviso.


Fluxómetro estándar de bajo consumo para inodoro
Código: E365.22.4

Línea: Institucional

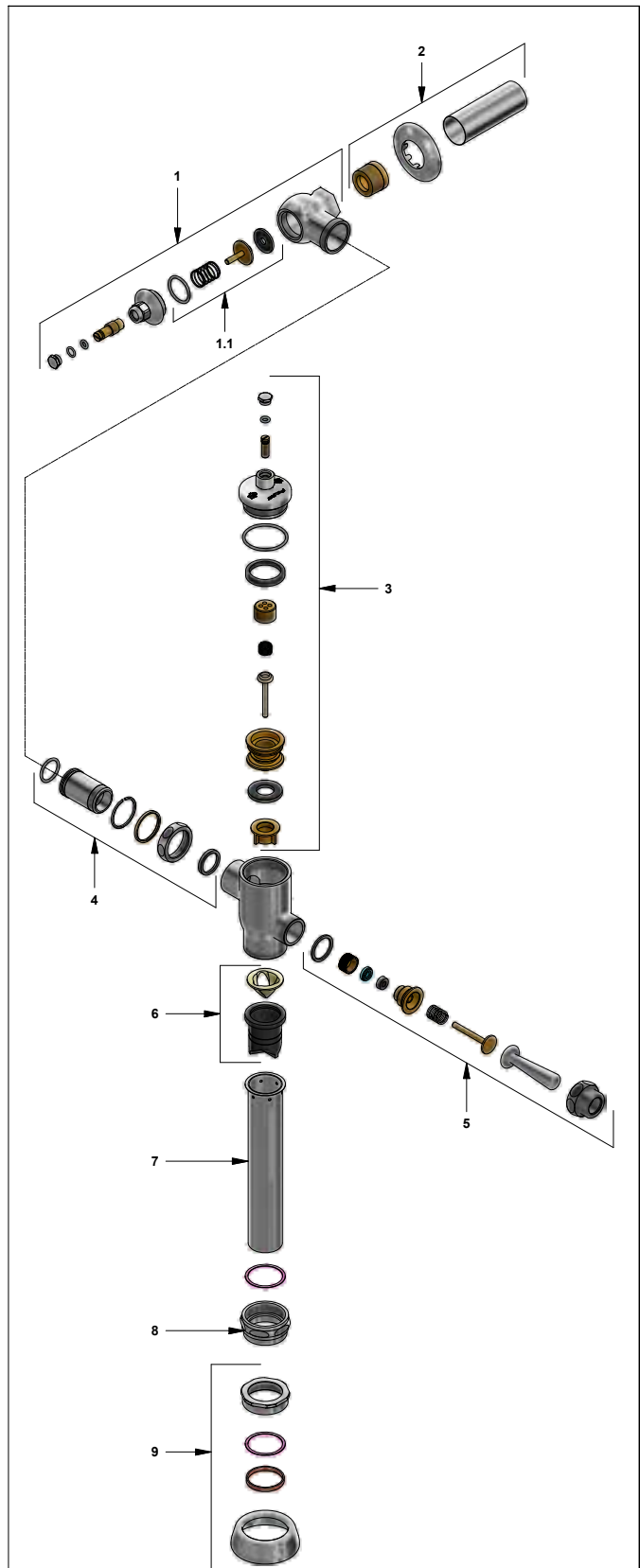
COD.: ACABADO:

CR Cromo


Nota: Se recomienda instalar solo con inodoros institucionales de 4.8 litros por descarga.

LISTA DE REPUESTOS

#	CÓDIGO	DESCRIPCIÓN
1	311738	Cuerpo de registro completo
1.1	311739	Valvulita completa - o ring
2	361085	Ensamble entrada
3	B-01-010N-EFV-003	Tapa y pistón
4	311740	Ensamble conexión
5	311741	Palanca de accionamiento
6	311742	Válvula rompevacío
7	302204	Tubo de descarga
8	311748	Tuerca de unión
9	361087	Acople roseta



F.V. se reserva el derecho de modificar, cambiar, mejorar y/o anular materiales, productos y/o diseños sin previo aviso.



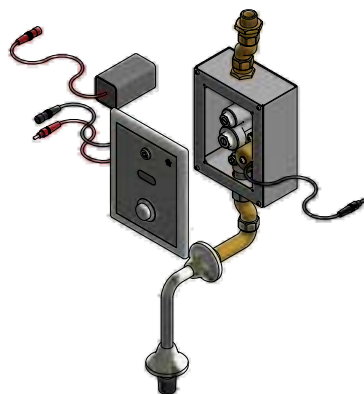
Flujómetro electrónico para urinario

Código: **E374.11**

Línea: **FV-Tronic**

COD.: ACABADO:

CR Cromo



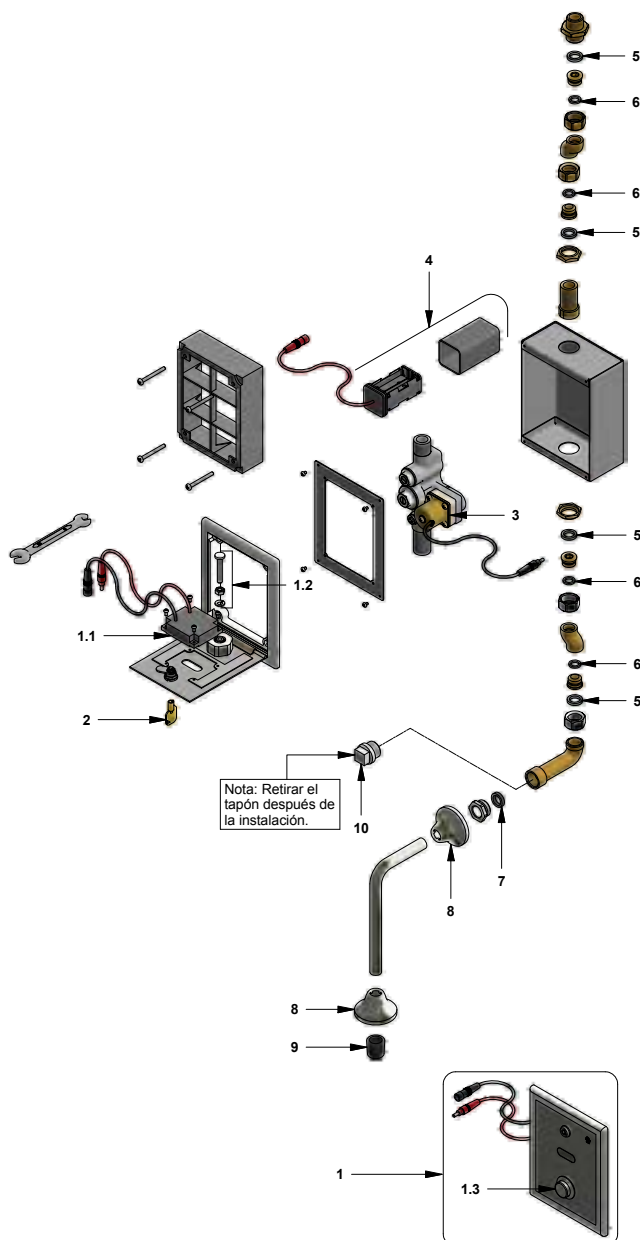
Incluye:

LISTA DE REPUESTOS

#	CÓDIGO	DESCRIPCIÓN
1	371.11.13.0A	Tapa completa
1.1	374.11.15.0	Sensor
1.2	374.11.6.0	Perno regulador distancia
1.3	374.11.4.0	Botón de accionamiento manual
2	374.11.29	Llave on/off tapa
3	374.11.20.0	Bobina electromagnética
4	374.11.12.0	Portapilas
5	374.11.42	Empaque
6	374.11.41	Empaque
7	374.11.37A	Empaque
8	374.11.17A	Roseta urinario
9	374.11.40A	Empaque
10	374.11.3	Tapón

PARAMETROS TECNICOS

Power	DC 8V
Distancia de sensor (A)	40 - 50 - 70 cm (para el ojo del sensor)
Tiempo del sensor	Después de 3 seg.
Presión de agua	10 PSI - 108 PSI
Temperatura del agua	1° a 50°C
Rosca tubería de entrada	½ x 14 NPT



F.V. se reserva el derecho de modificar, cambiar, mejorar y/o anular materiales, productos y/o diseños sin previo aviso.



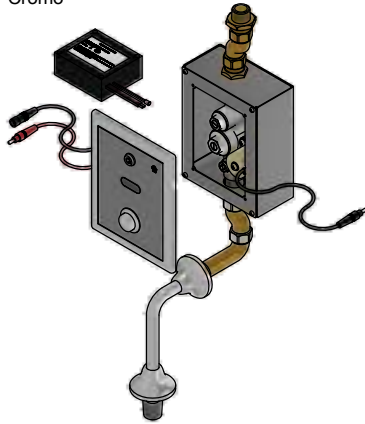
Flujómetro automático para urinario

Código: **E374.11AC**

Línea: **FV-Tronic**

COD.: ACABADO:

CR Cromo

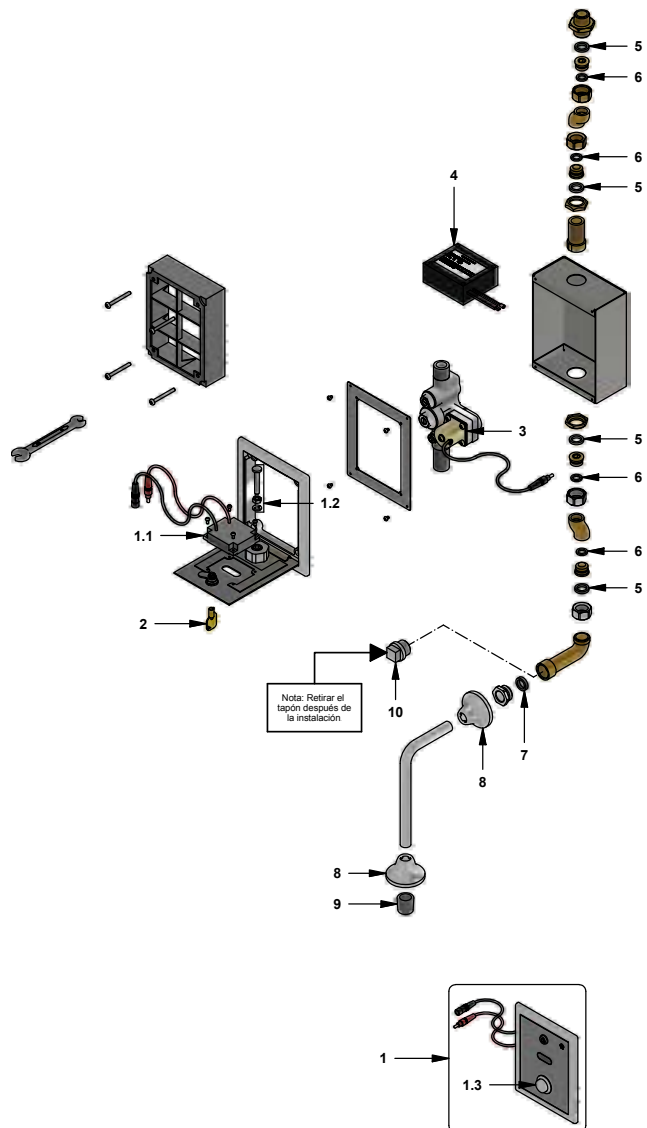


Incluye:

LISTA DE REPUESTOS

#	CÓDIGO	DESCRIPCIÓN
1	371.11.13.0A	Tapa completa
1.1	374.11.15.0	Sensor
1.2	374.11.6.0	Perno regulador distancia
1.3	374.11.4.0	Botón de accionamiento manual
2	374.11.29	Llave on/off tapa
3	374.11.20.0	Bobina electromagnética
4	374.11.50A	Fuente de poder
5	374.11.42	Empaque
6	374.11.41	Empaque
7	374.11.37A	Empaque
8	374.11.17A	Roseta urinario
9	374.11.40A	Empaque
10	374.11.3	Tapón

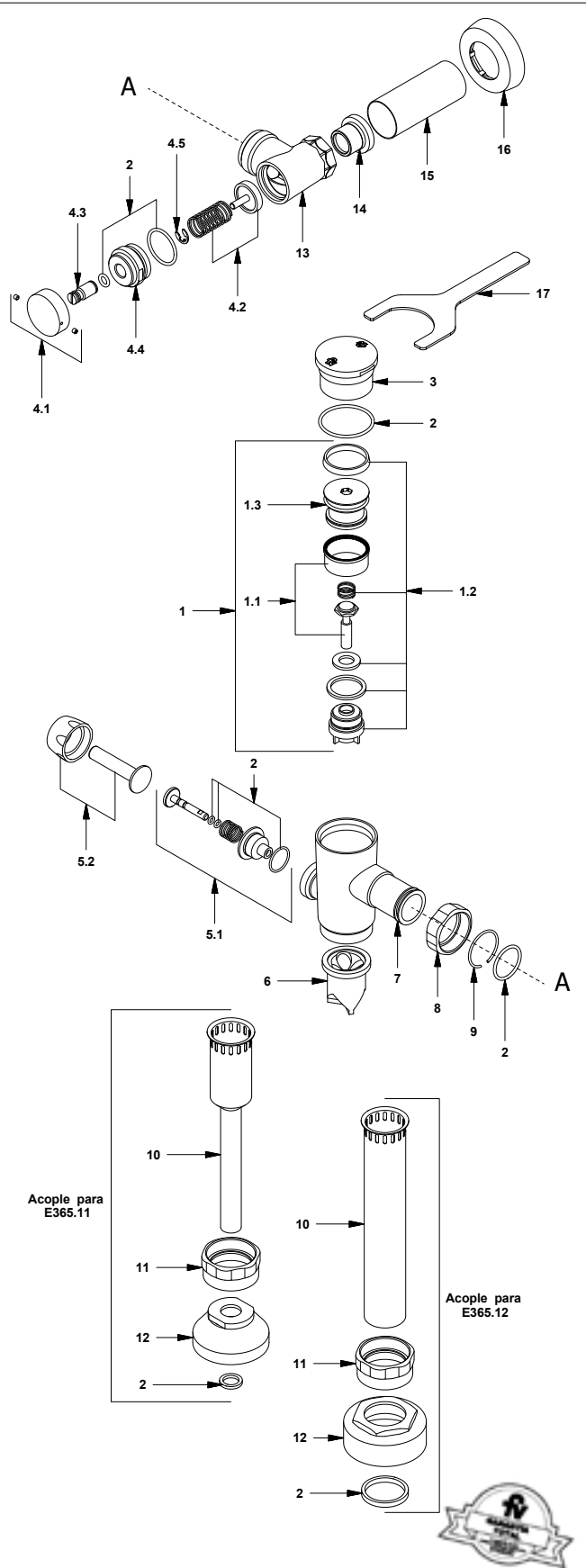
PARÁMETROS TÉCNICOS	
Power	AC 110V / 50Hz - DC 6V
Distancia de sensor (A)	40 - 50 - 70 cm (para el ojo del sensor)
Tiempo del sensor	Después de 3 seg.
Presión de agua	10 PSI - 108 PSI
Temperatura del agua	1° a 50°C
Rosca tubería de entrada	½ x 14 NPT



F.V. se reserva el derecho de modificar, cambiar, mejorar y/o anular materiales, productos y/o diseños sin previo aviso.

Fecha: 2018-03-23

JJ



F.V. - FRANZ VIEGENER se reserva el derecho de modificar, cambiar, mejorar y/o anular materiales, productos y/o diseños sin previo aviso.

Visitenos en: www.franzviegener.com

Producto fabricado bajo los controles de un Sistema de Gestión de Calidad aprobado por Bureau Veritas Certification según

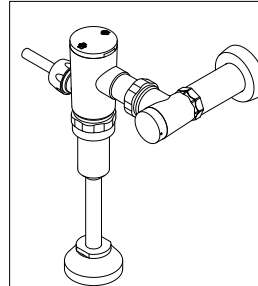
ISO 9001

echa: 2013-05-09

JCC

E365.11

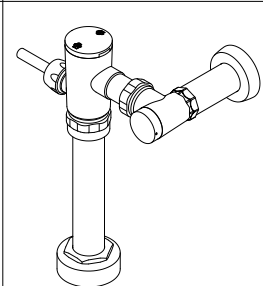
Fluxómetro para urinario
(1.0 gpf / 3.8 lpf)



Línea: INSTITUCIONAL

E365.12

Fluxómetro para inodoro
(1.6 gpf / 6.0 lpf)



Línea: INSTITUCIONAL

CARACTERÍSTICAS TÉCNICAS

* Rosca de entrada: R 3/4" (ISO 7)	* Rosca de entrada: R 1" (ISO 7)
* Diam. / Rosca de salida: 19 mm / G 3/4" (ISO 228)	* Diam. / Rosca de salida: 38 mm / G 1 1/2" (ISO 228)
* Volumen nominal: 1,0 gpf / 3,8 lpf	* Volumen nominal: 1,6 gpf / 6,0 lpf

E365.11

LISTA DE REPUESTOS

#	Repuesto	CÓDIGO	DESCRIPCIÓN
1	Sí	00427500	Pistón completo 1.0 gpf/3.8 lpf
1.1	Sí	00427700	Alivio del pistón 1.0 gpf / 3.8 lpf
1.2	Sí	00418800	Componentes pistón
1.3			Cuerpo pistón
2	Sí	00419400	Anillos de sello
3			Tapa superior
4.1	Sí	00419206	Tapa de protección
4.2	Sí	00419100	Componentes R1
4.3	Sí	1356351	Tornillo de regulación
4.4			Cuerpo válvula
4.5			Arandela de seguridad
5.1	Sí	00418900	Cartucho accionamiento
5.2	Sí	00419506	Palanca - tuerca
6	Sí	00419300	Válvula rompevacío
7			Cuerpo principal
8			Tuerca de acople
9			Anillo retenedor
10			Tubo de descarga
11			Tuerca de unión
12			Roseta
13			Cuerpo de registro
14			Acople tubo
15			Tubo alargüe
16			Roseta
17	Sí	00437400	Llave de mantenimiento (no incluida)

E365.12

LISTA DE REPUESTOS

#	Repuesto	CÓDIGO	DESCRIPCIÓN
1	Sí	00418700	Pistón completo 1.6 gpf/6.0 lpf
1.1	Sí	00427600	Alivio del pistón 1.6 gpf/6.0 lpf
1.2	Sí	00418800	Componentes pistón
1.3			Cuerpo pistón
2	Sí	00419400	Anillos de sello
3			Tapa superior
4.1	Sí	00419206	Tapa de protección
4.2	Sí	00419100	Componentes R1
4.3	Sí	1356351	Tornillo de regulación
4.4			Cuerpo válvula
4.5			Arandela de seguridad
5.1	Sí	00418900	Cartucho de accionamiento
5.2	Sí	00419506	Palanca - Tuerca
6	Sí	00419300	Válvula rompevacío
7			Cuerpo principal
8			Tuerca de acople
9			Anillo retenedor
10			Tubo de descarga
11			Tuerca de unión
12			Roseta
13			Cuerpo de registro
14			Acople tubo
15			Tubo alargüe
16			Roseta
17	Sí	00437400	Llave de mantenimiento (no incluida)



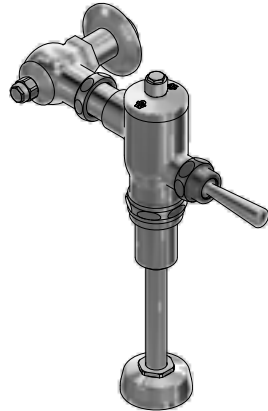
Fluxómetro estándar para urinario

Código: **E365.21**

Línea: **Institucional**

COD.: **ACABADO:**

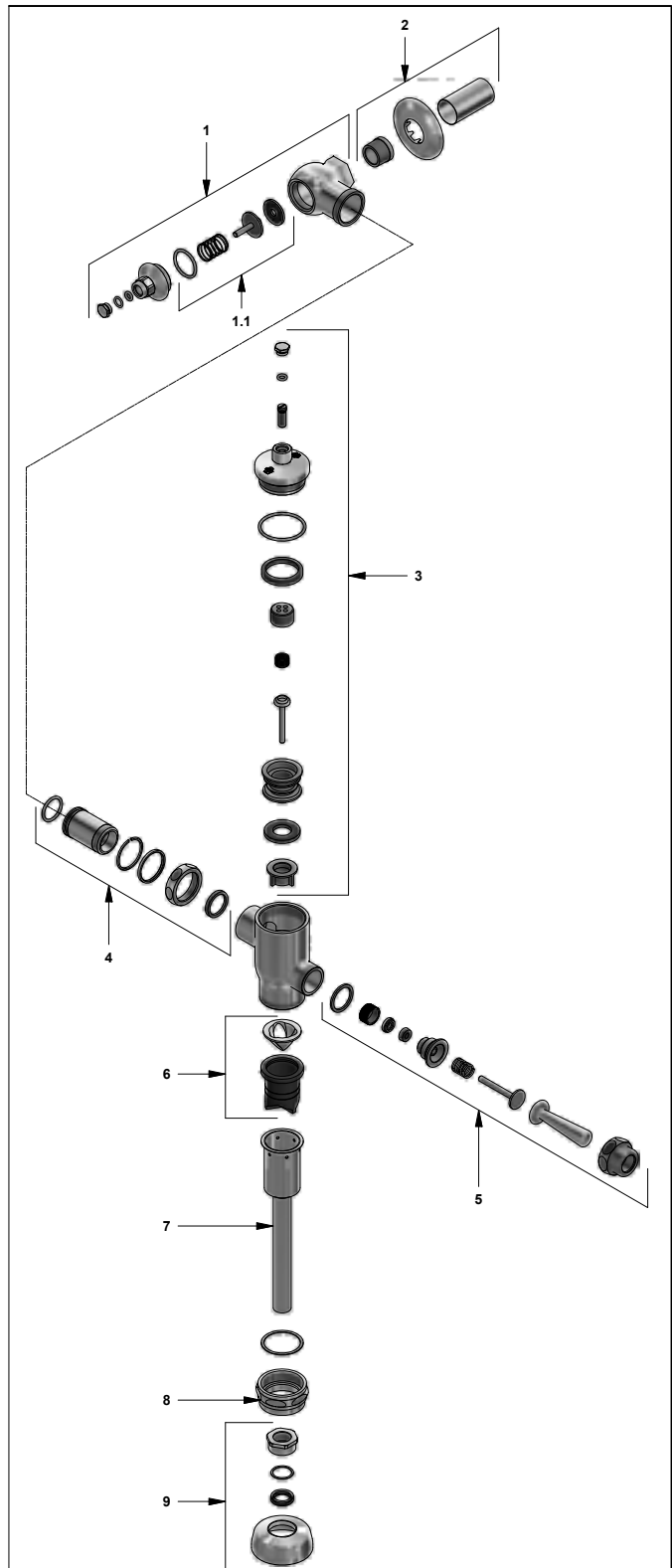
CR Cromo



Incluye:

LISTA DE REPUESTOS

#	CÓDIGO	DESCRIPCIÓN
1	311747	Cuerpo de registro completo
1.1	311739	Valvulita completa - o'ring
2	039572	Ensamble entrada
3	B-01-010N-EFV-004	Tapa y pistón
4	311740	Ensamble conexión
5	311741	Palanca de accionamiento
6	311742	Válvula rompevacío
7	353073	Tubo de descarga
8	311748	Tuerca de unión
9	361089	Acople roseta



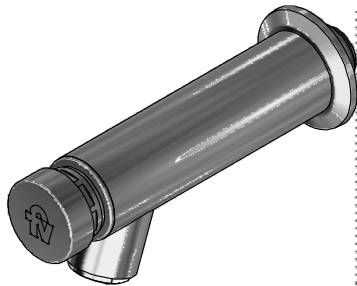
F.V. se reserva el derecho de modificar, cambiar, mejorar y/o anular materiales, productos y/o diseños sin previo aviso.


Llave pressmatic de pared para lavabo

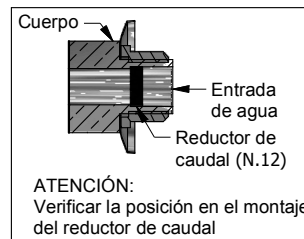
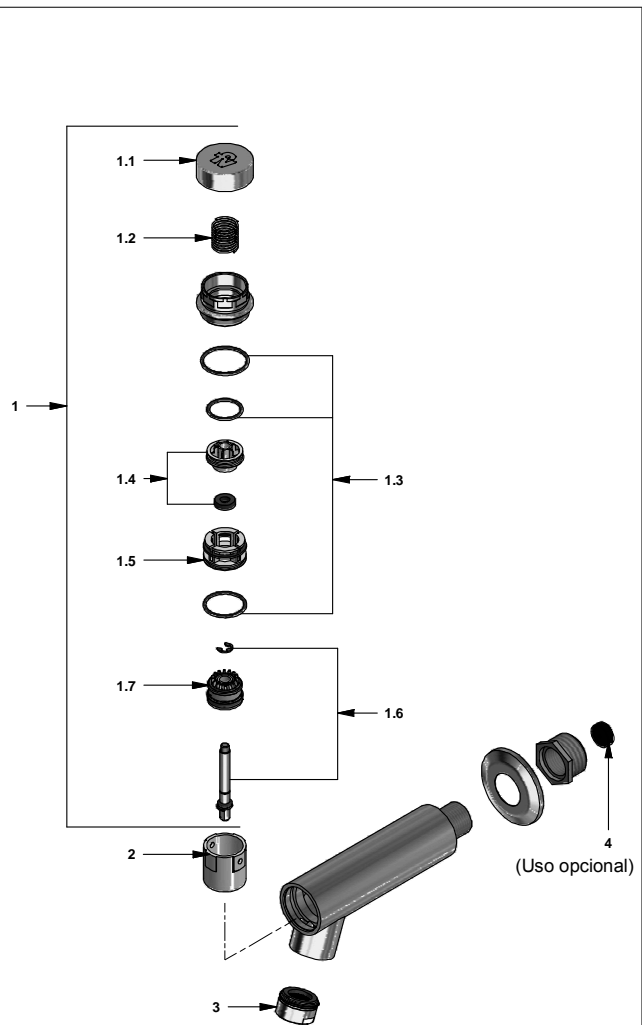
 Código: **0360.01**

 Línea: **Institucional**
COD.: ACABADO:

CR Cromo


Incluye:
LISTA DE REPUESTOS

#	CÓDIGO	DESCRIPCIÓN
1	360.25.0 RD	Pressmatic liviana para urinario
1.1	360.16 RB	Botón
1.2	342.18.0 RD	Resorte
1.3	17991800	Kit de empaques
1.4	17991900	Kit retenedor empaque
1.5	361.30.0 RD	Asiento de resina acetal
1.6	00017600	Eje completo y arandela
1.7	360.20.0 RB	Sello del pistón
2	361.26 RD	Cilindro plástico liviano
3	141E	Aireador a 8.3 l/min
4	360.3	Restrictor de caudal



F.V. se reserva el derecho de modificar, cambiar, mejorar y/o anular materiales, productos y/o diseños sin previo aviso.

Fecha: 2017-03-16

GM



Llave pressmatic de mesa para lavabo

Código: **0361.01**

Línea: **Pressmatic**

COD.: ACABADO:

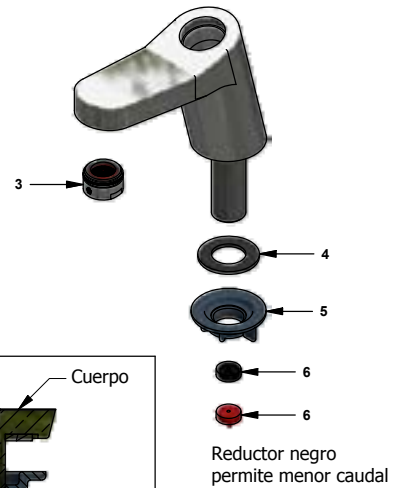
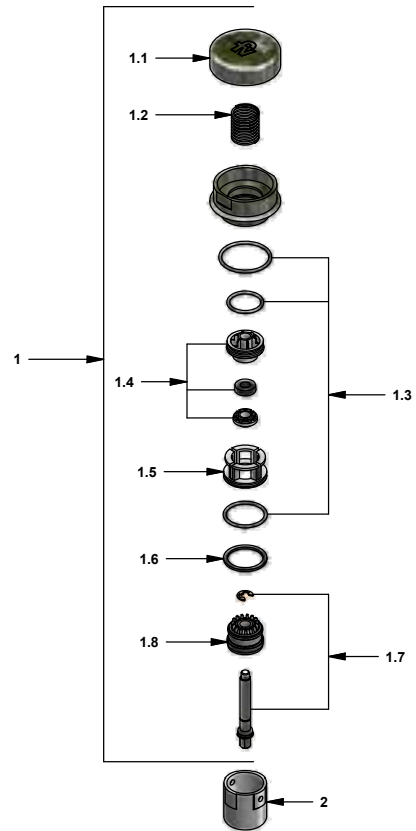
CR Cromo



Incluye:

LISTA DE REPUESTOS

#	CÓDIGO	DESCRIPCIÓN
1	361.01.25A.0	Cartucho completo pressmatic
1.1	361.01.16A.0	Botón Ø42,5
1.2	342.18.0 RD	Resorte
1.3	17991800	Kit de empaques
1.4	17991900	Kit retenedor empaque
1.5	361.30.0 RD	Asiento de resina acetil
1.6	360.20.0.1	Empaque
1.7	00071600	Eje completo y arandela
1.8	360.20.0 RB	Sello del pistón
2	361.26 RD	Cilindro plástico liviano
3	141E	Aireador a 8.3 l/min
4	361.01.2	Empaque
5	520.6CN	Contratuercas G½ x14
6	360.3	Restrictor de caudal



F.V. se reserva el derecho de modificar, cambiar, mejorar y/o anular materiales, productos y/o diseños sin previo aviso.


Llave pressmatic de mesa para lavabo con pico inclinado

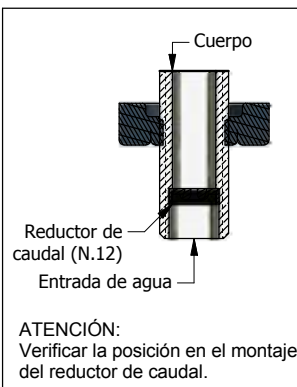
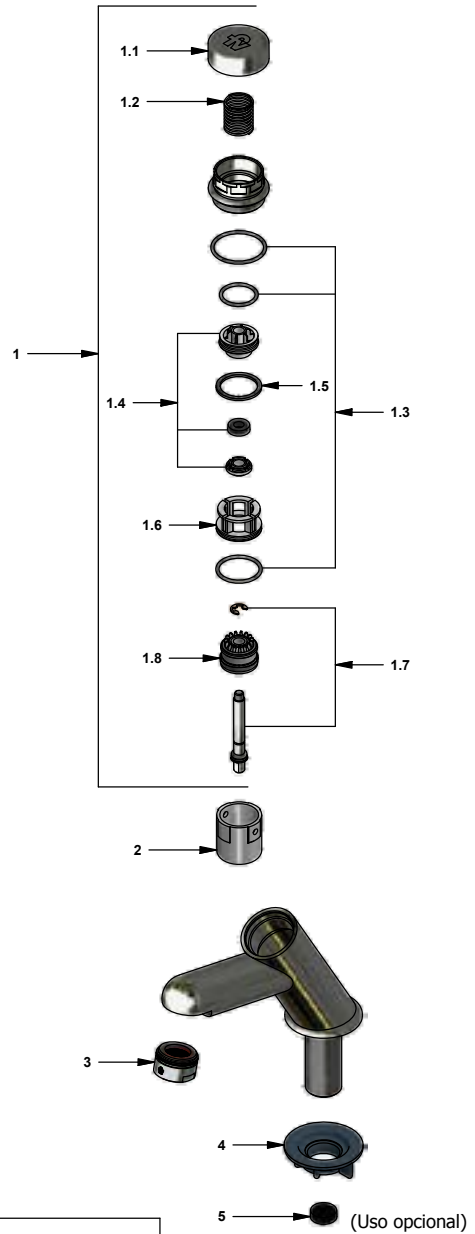
 Código: **0361.02**

 Línea: **Institucional**
COD.: ACABADO:

CR Cromo


Incluye:
LISTA DE REPUESTOS

#	CÓDIGO	DESCRIPCIÓN
1	360.25.0 RD	Pressmatic liviana para urinario
1.1	360.16 RB	Botón
1.2	342.18.0 RD	Resorte
1.3	17991800	Kit de empaques
1.4	17991900	Kit retenedor empaque
1.5	360.01.22	Empaque
1.6	361.30.0 RD	Asiento de resina acetal
1.7	00071600	Eje completo y arandela
1.8	360.20.0 RB	Sello del pistón
2	361.26 RD	Cilindro plástico liviano
3	141E	Aireador a 8.3 l/min
4	520.6CN	Contratuercas G½ x14
5	360.3	Restrictor de caudal

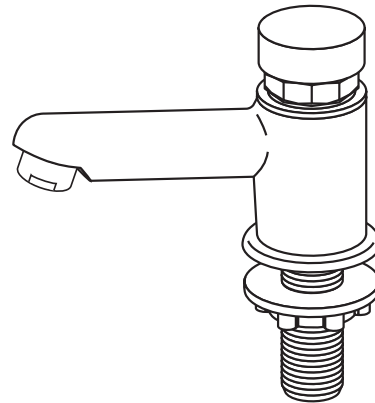


fV FRANZ VIEGENER

0361 CR

PRESSMATIC LIVIANA DE MESA PARA LAVABO

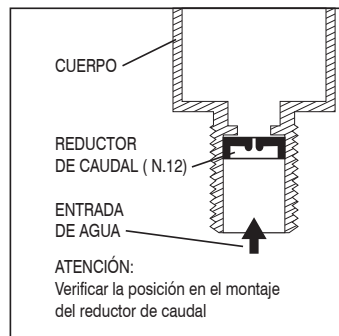
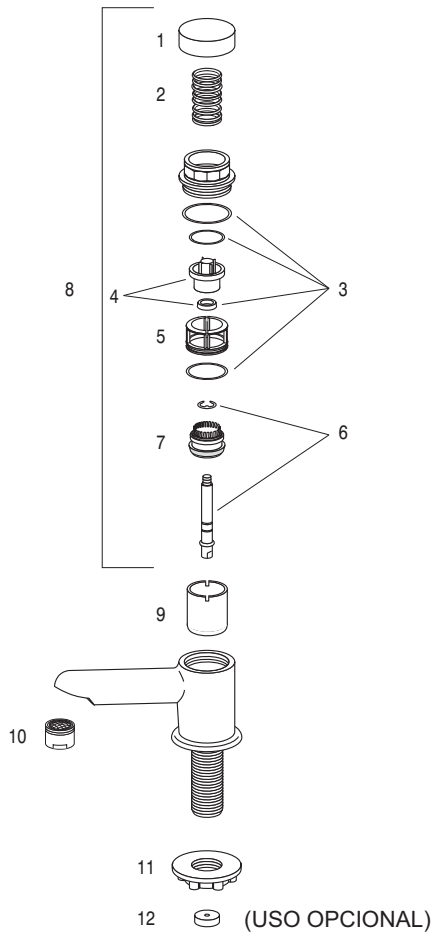
COD.: ACABADO:
CR: Cromo



LINEA: **PRESSMATIC**

LISTA DE REPUESTOS:

Nº	Cod.	Descripción
1	360.16 RB	Botón D.34.5
2	17991600	Resorte
3	17991800	Kit de empaques
4	17991900	Kit retenedor empaque
5	361.30.0 RD	Asiento de resina acetil (Ø) 26
6	00071600	Eje completo y arandela
7	360.20.0 RB	Sello del pistón
8	360.25.0 RB	Cartucho Completo
9	361.26 RD	Cilindro plástico liviana
10	00013709	Corta chorro
11	520.6CN	Contratuercas 1/2" de ABS
12	360.3	Restrictor de Caudal



Producto fabricado bajo los controles de un Sistema de Gestión de Calidad aprobado por Bureau Veritas Certification según

ISO 9001

F.V. - FRANZ VIEGENER se reserva el derecho de modificar, cambiar, mejorar y/o anular materiales, productos y/o diseños sin previo aviso.

Visítenos en: www.franzviegener.com



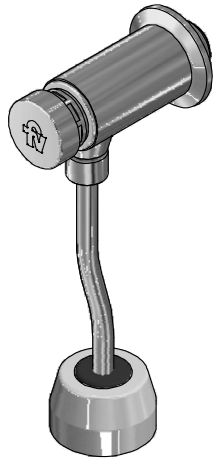
Llave pressmatic para urinario

Código: **0362**

Línea: **Institucional**

COD.: **ACABADO:**

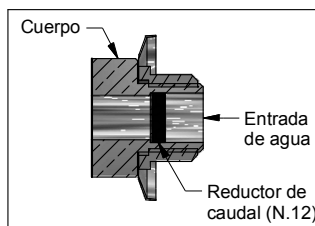
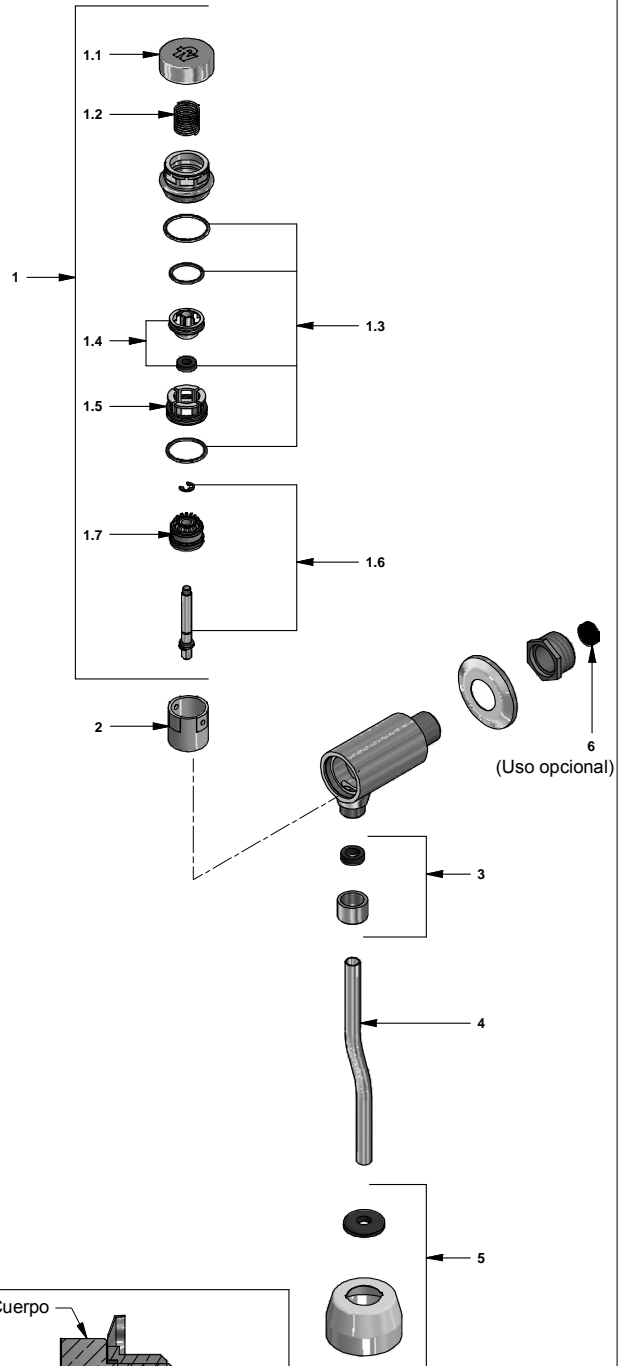
CR Cromo



Incluye:

LISTA DE REPUESTOS

#	CÓDIGO	DESCRIPCIÓN
1	360.25.0 RD	Pressmatic liviana para urinario
1.1	360.16 RB	Botón
1.2	342.18.0 RD	Resorte
1.3	17991800	Kit de empaques
1.4	17991900	Kit retenedor empaque
1.5	361.30.0 RD	Asiento de resina acetel
1.6	00017600	Eje completo y arandela
1.7	360.20.0 RB	Sello del pistón
2	361.26 RD	Cilindro plástico liviano
3	17992406	Tuerca 3/8 con empaques
4	17992506	Tubo curvo 3/8"
5	17993306	Campanola
6	360.3	Restrictor de caudal



ATENCIÓN:
Verificar la posición en el montaje del reductor de caudal

F.V. se reserva el derecho de modificar, cambiar, mejorar y/o anular materiales, productos y/o diseños sin previo aviso.



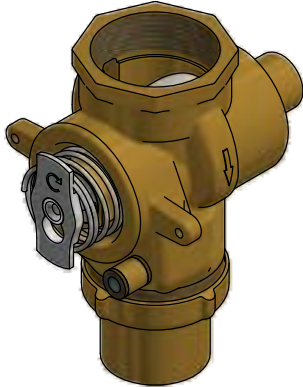
Válvula de descarga para pared

Código: **0368.01**

Línea: **Institucional**

COD.: ACABADO:

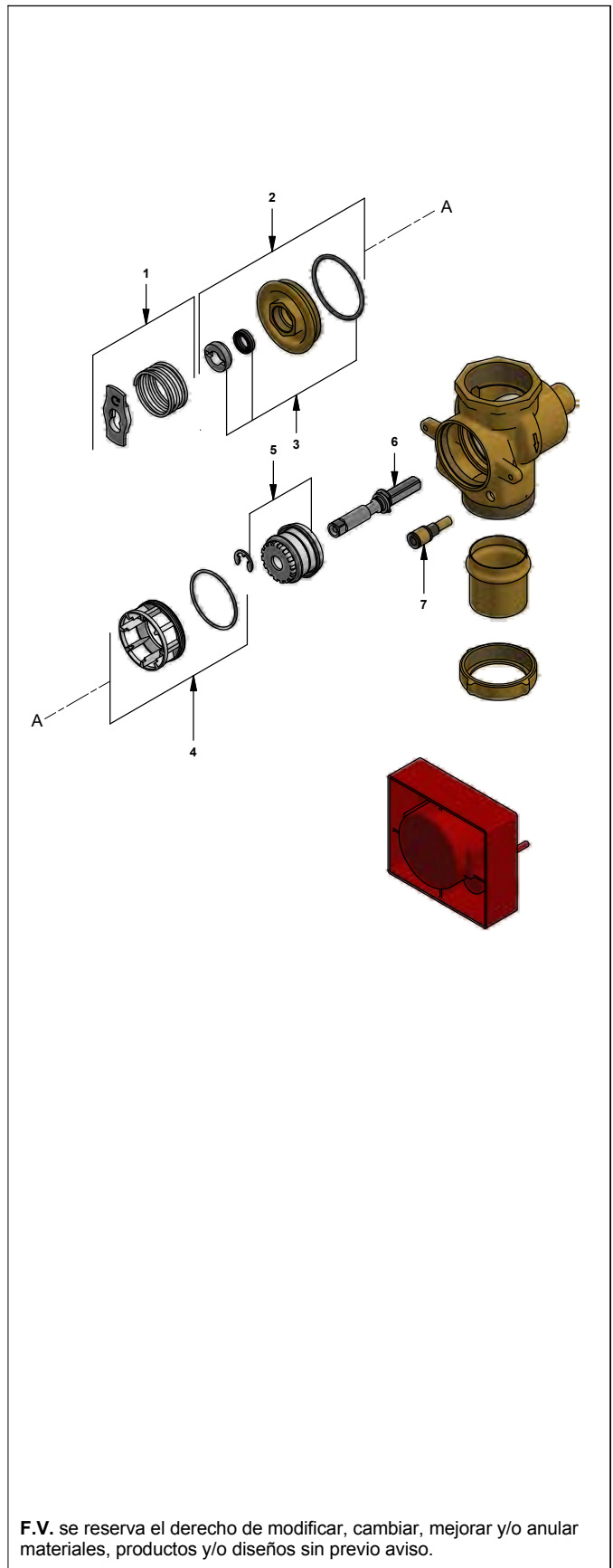
BR Bronce



Incluye:

LISTA DE REPUESTOS

#	CÓDIGO	DESCRIPCIÓN
1	0367.14.0 RB	Resorte y manija reguladora
2	0368.2.0 RD	Cabeza completa
3	0367.17.0 RB	Retenes y o'rings
4	0368.30.0 RD	Asiento de plástico con o'ring
5	0367.7.0 RB	Pistón completo con grampa
6	0367.24.0 RB	Eje completo
7	0368.17.0	Conjunto válvula antiretorno



F.V. se reserva el derecho de modificar, cambiar, mejorar y/o anular materiales, productos y/o diseños sin previo aviso.


Kit de instalación al inodoro para válvula de descarga

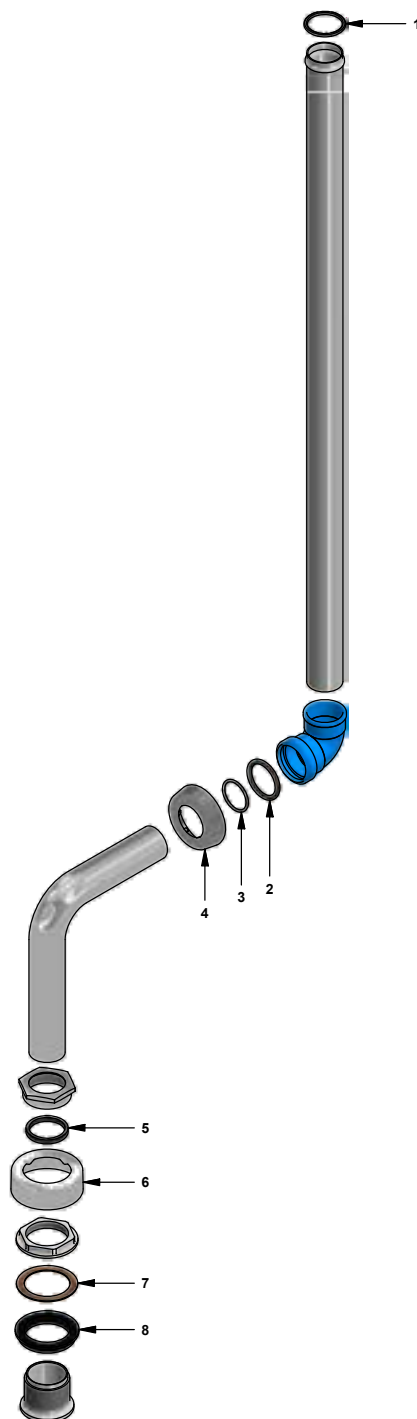
 Código: **E369**

 Línea: **Pressmatic**
COD.: **ACABADO:**

CR Cromo


Incluye:
LISTA DE REPUESTOS

#	CÓDIGO	DESCRIPCIÓN
1	369.35	Empaque
2	369.8	O'ring D.I.: 37; W:5
3	369.34	O'ring D.I.:32.5; W:2.6
4	369.4	Roseta
5	369.9	Empaque
6	369.14	Roseta para sanitario
7	369.11	Arandela
8	369.6	Empaque



F.V. se reserva el derecho de modificar, cambiar, mejorar y/o anular materiales, productos y/o diseños sin previo aviso.


Tecla antivandálica para válvula de descarga

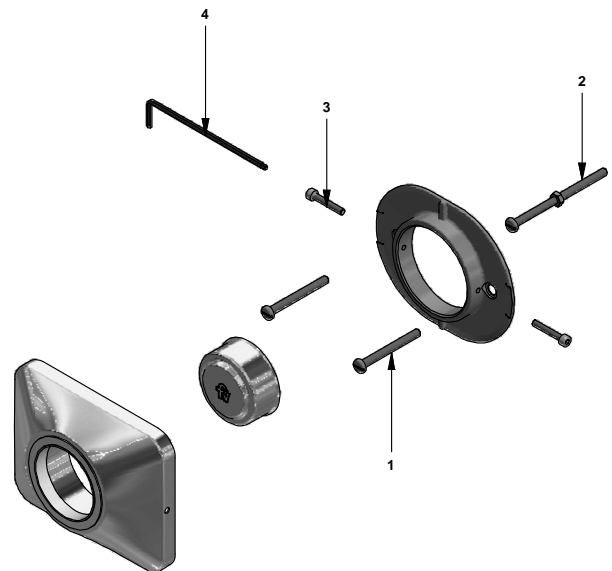
 Código: **0349**

 Línea: **Institucional**
COD.: **ACABADO:**

CR Cromo


Incluye:
LISTA DE REPUESTOS

#	CÓDIGO	DESCRIPCIÓN
1	0367.15.0 RB	Tornillo
2	0367.20A.0	Tornillo regulador
3	349.18	Prisionero M4x25
4	349.19	Llave hexagonal "Allen" B.LL:3



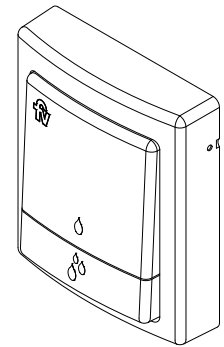
F.V. se reserva el derecho de modificar, cambiar, mejorar y/o anular materiales, productos y/o diseños sin previo aviso.

0368.04

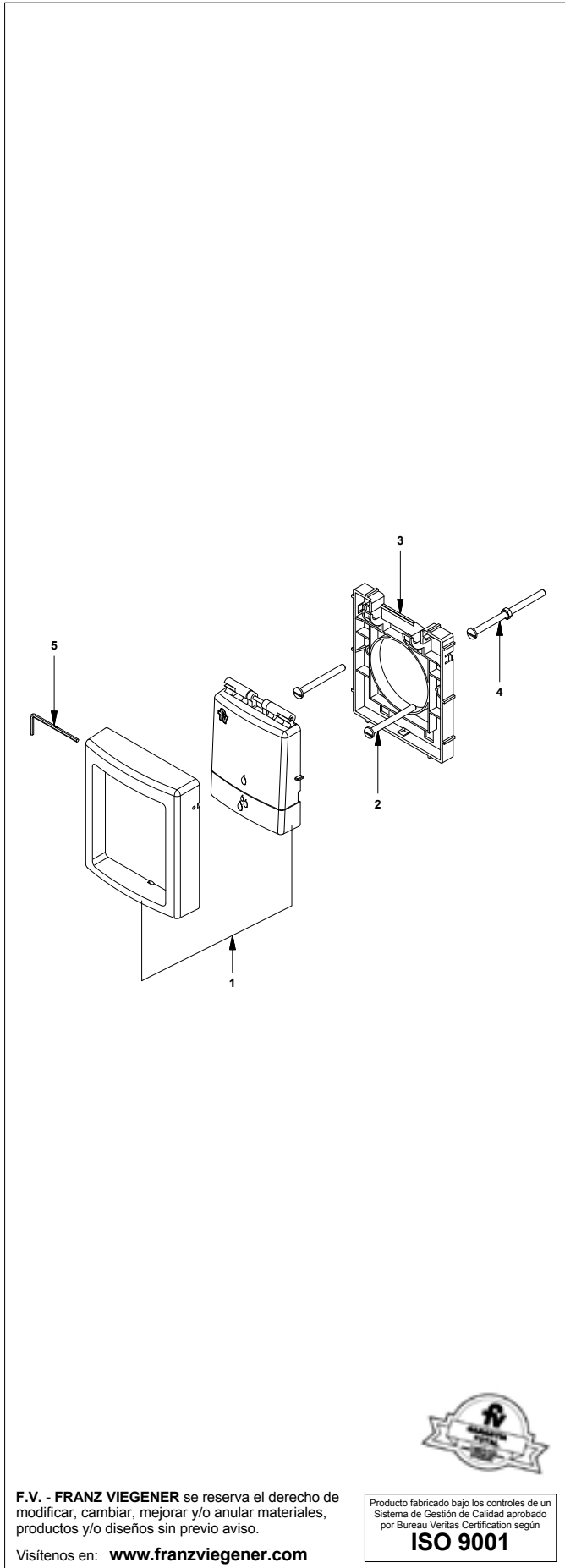
Tapa con tecla de doble accionamiento

COD.: **ACABADO:**

CR Cromo



Línea: **FLUXÓMETROS**



LISTA DE REPUESTOS

#	Repuesto	CÓDIGO	DESCRIPCIÓN
1	SÍ	0368.04	Tapa y tecla
2	SÍ	368.04.15	Tornillo
3			Soporte
4	SÍ	0367.20A.0 RD	Tornillo regulador
5	SÍ	368.04.19	Llave hexagonal 3/32"



F.V. - FRANZ VIEGENER se reserva el derecho de modificar, cambiar, mejorar y/o anular materiales, productos y/o diseños sin previo aviso.

Visítenos en: www.franzviegener.com

Producto fabricado bajo los controles de un Sistema de Gestión de Calidad aprobado por Bureau Veritas Certification según

ISO 9001



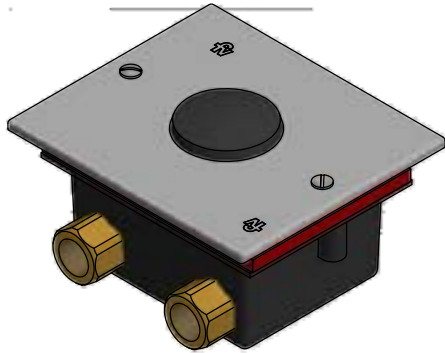
Válvula piematic para piso

Código: **0346**

Línea: **Pressmatic**

COD.: **ACABADO:**

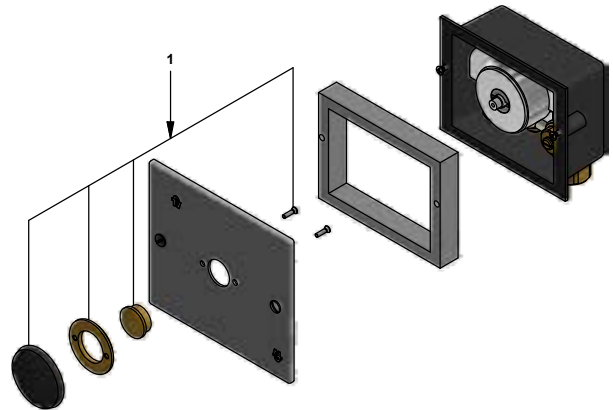
CR Cromo



Incluye:

LISTA DE REPUESTOS

#	CÓDIGO	DESCRIPCIÓN
1	346.16.0 RD	Pulsador para válvula de piso completa



F.V. se reserva el derecho de modificar, cambiar, mejorar y/o anular materiales, productos y/o diseños sin previo aviso.

Fecha: 2016-11-18

GM

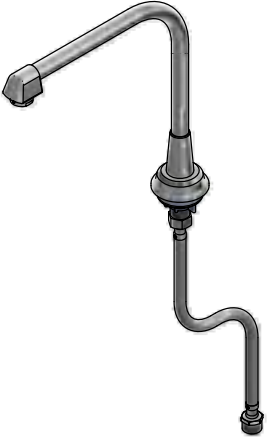


Kit para instalación pressmatic para lavabo

Código: **E346.02**

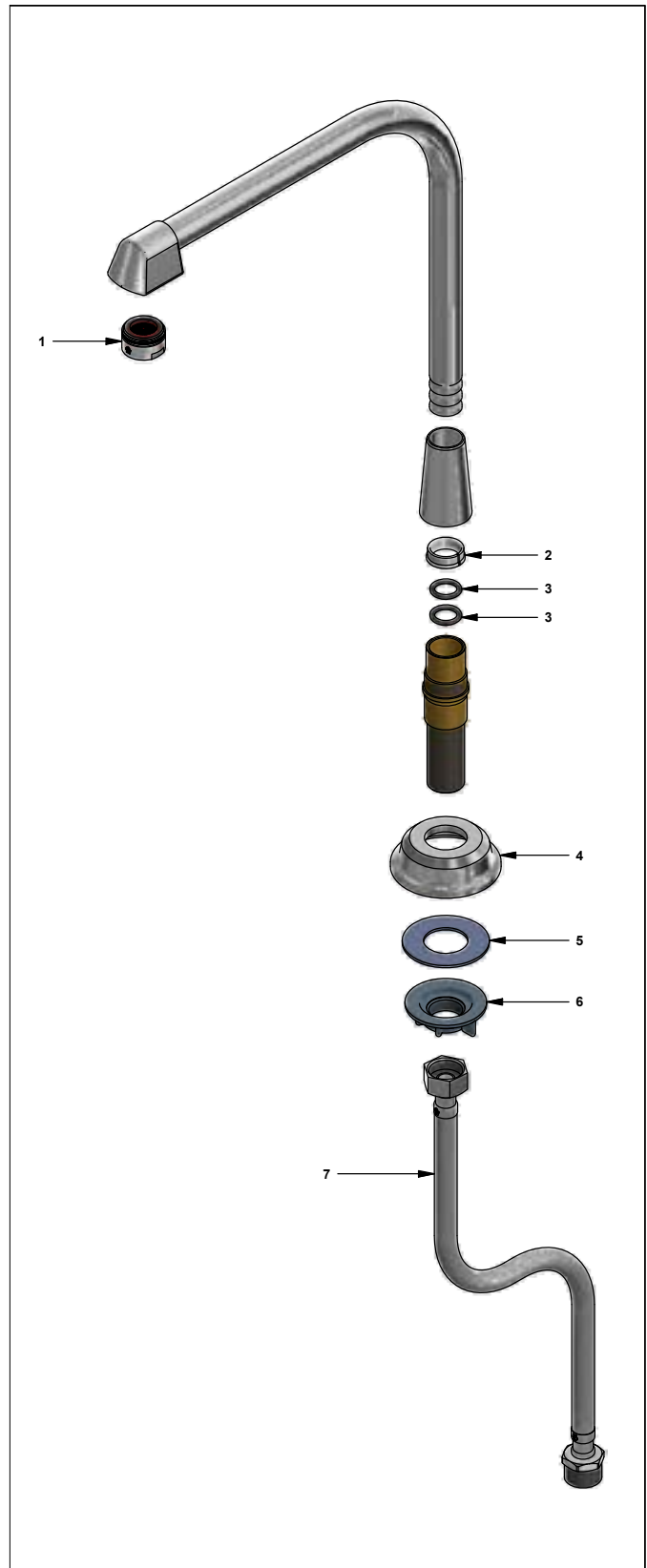
Línea: **Institucional**

COD.: ACABADO:
CR Cromo



Incluye:

LISTA DE REPUESTOS		
#	CÓDIGO	DESCRIPCIÓN
1	141E	Aireador a 8.3 l/min
2	417.01.31E	Anillo tope
3	417.01.11	O'ring D.I.:12,37 ; W:2.62
4	407.16	Roseta pico cocina
5	417.26.22CN	Arandela plástica
6	520.6CN	Contratuercas G½ x14
7	269.20.03.0	Manguera flexible



F.V. se reserva el derecho de modificar, cambiar, mejorar y/o anular materiales, productos y/o diseños sin previo aviso.

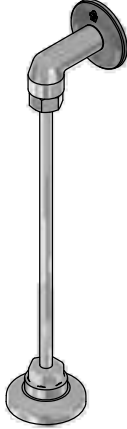


Kit de instalación Piematic para urinario

Código: **E346.03**

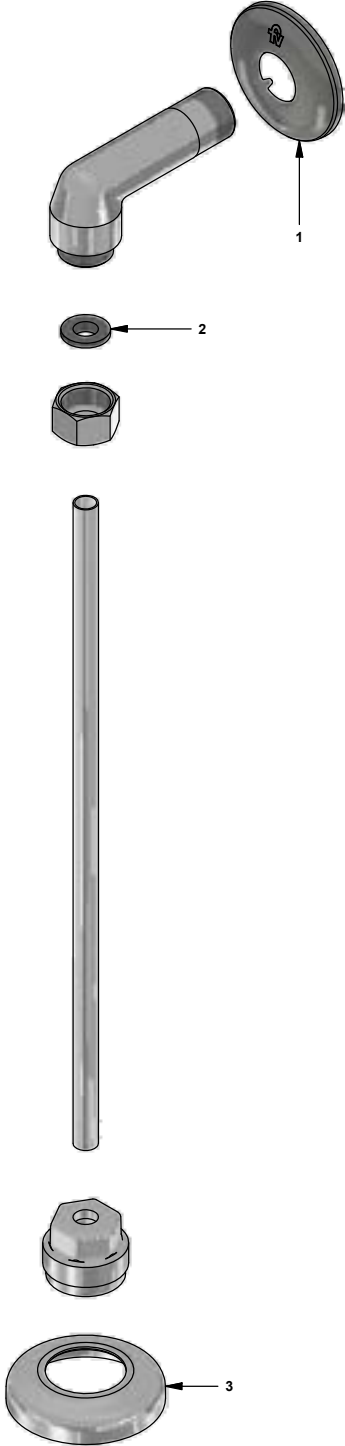
Línea: **Institucional**

COD.: **ACABADO:**
CR Cromo



Incluye:

LISTA DE REPUESTOS		
#	CÓDIGO	DESCRIPCIÓN
1	269.13.03	Roseta marcada
2	269.6E	Prensa estopa
3	118.09.13	Roseta urinario



F.V. se reserva el derecho de modificar, cambiar, mejorar y/o anular materiales, productos y/o diseños sin previo aviso.

Fecha: 2020-07-14

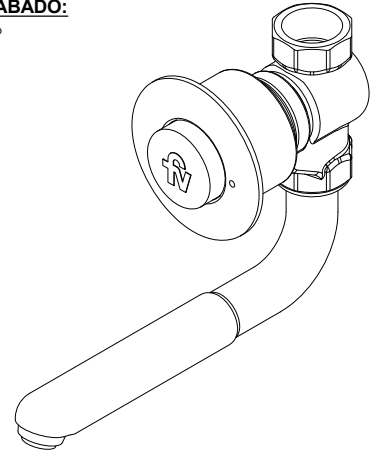
CZ

0342

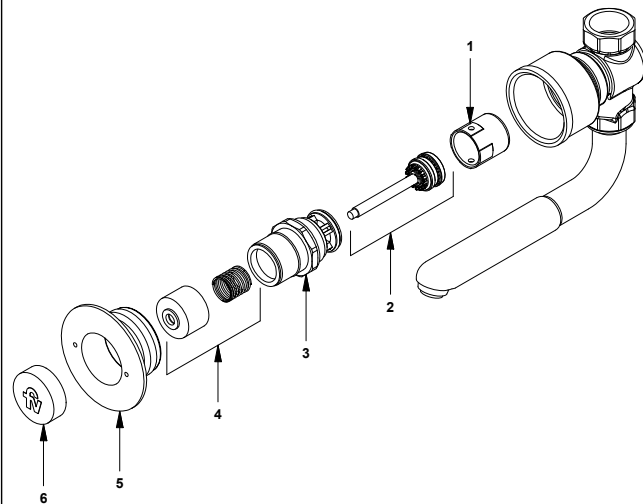
Llave pressmatic antivandálica de pared para lavabo

COD.: **ACABADO:**

CR Cromo



Línea: Pressmatic Antivandalismo



LISTA DE REPUESTOS

#	Repuesto	CÓDIGO	DESCRIPCIÓN
1		0361.26	Cilindro plástico para pressmatic
2	Si	0342.20.0	Pistón y eje
3		0342.2.0	Cabeza antivandálica completa
4	Si	0342.18.0	Guía y resorte
5		0342.5	Buje guía con borde
6	Si	0360.16	Botón para pressmatic ø34.5 mm



F.V. - FRANZ VIEGENER se reserva el derecho de modificar, cambiar, mejorar y/o anular materiales, productos y/o diseños sin previo aviso.

Visítenos en: www.franzviegener.com

Producto fabricado bajo los controles de un Sistema de Gestión de Calidad aprobado por Bureau Veritas Certification según

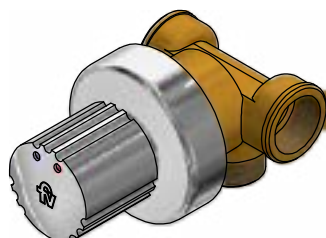
ISO 9001


Mezcladora de pared

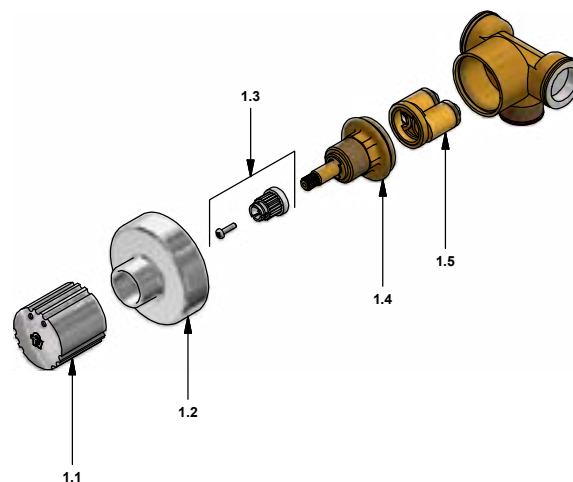
 Código: **0341**

 Línea: **Pressmatic**
COD.: ACABADO:

CR Cromo


Incluye:
LISTA DE REPUESTOS

#	CÓDIGO	DESCRIPCIÓN
1.1	0341.14.0 RD	Manija completa
1.2	0341.13 RD	Roseta
1.3	0341.8.0 RD	Adaptador para manija con tornillo
1.4	0341.2.0 RD	Cabeza completa
1.5	0341.24.0 RD	Conjunto antirretorno completo



F.V. se reserva el derecho de modificar, cambiar, mejorar y/o anular materiales, productos y/o diseños sin previo aviso.


Dosificador de jabón

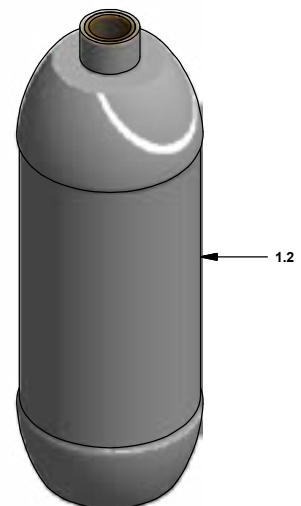
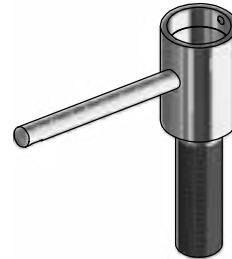
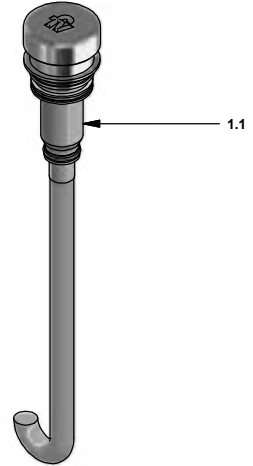
 Código: **0340**

 Línea: **Pressmatic**
COD.: **ACABADO:**

CR Cromo


Incluye:
LISTA DE REPUESTOS

#	CÓDIGO	DESCRIPCIÓN
1.1	0340.25.0 RD	Cilindro de extracción de jabón
1.2	0340.40.0 RD	Botella para jabón



F.V. se reserva el derecho de modificar, cambiar, mejorar y/o anular materiales, productos y/o diseños sin previo aviso.

La grifería FV - Franz Viegenger está fabricada pensando en el cuidado del ambiente y en evitar el desperdicio. Nuestras llaves y mezcladores de lavabo, ducha y cocina incorporan restrictores de caudal que controlan el consumo de agua.

ECONSUMO

F.V. - FRANZ VIEGENER se reserva el derecho de modificar, cambiar, mejorar y/o anular materiales, productos y/o diseños sin previo aviso.

Visítenos en: www.franzviegener.com

Fecha: 2014-09-08



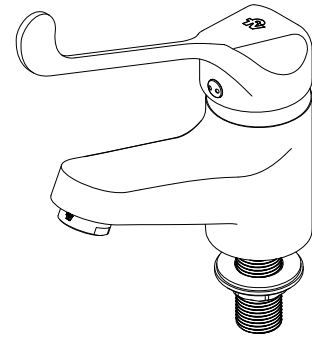
FRANZ VIEGENER

E228.1H

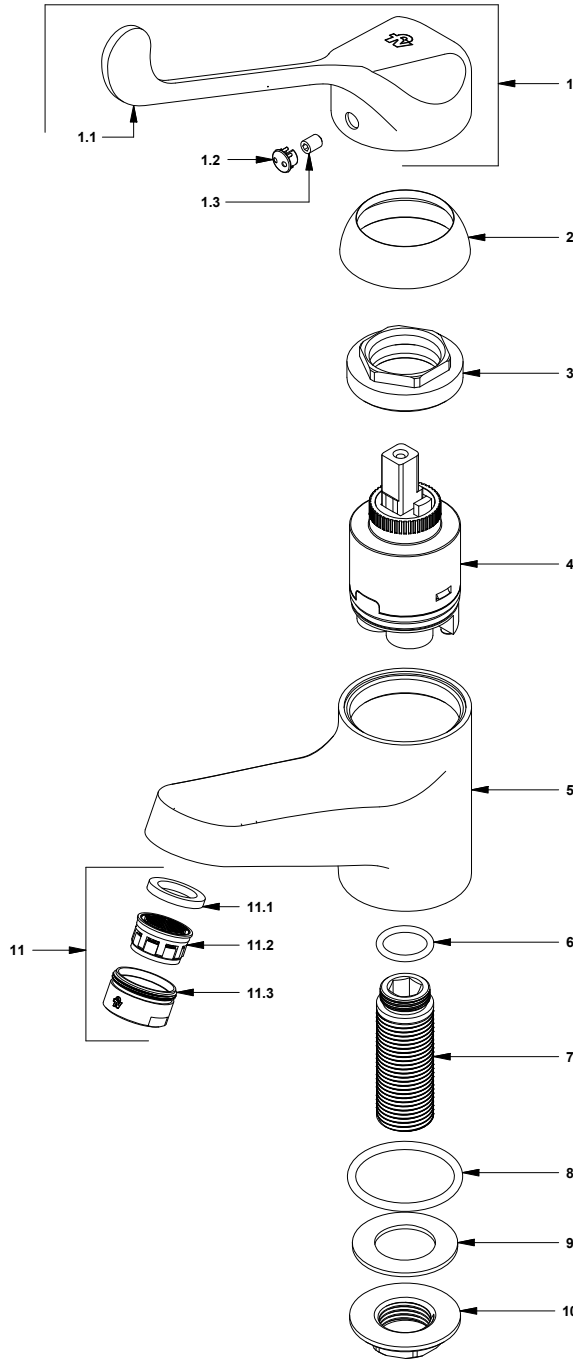
Llave con manija tipo palanca

COD.: ACABADO:

CR Cromo



Línea: **FV Ecomatic**



Producto fabricado bajo los controles de un Sistema de Gestión de Calidad Certificado según

ISO 9001

LISTA DE REPUESTOS

#	Repuesto	CÓDIGO	DESCRIPCIÓN
1	Sí	228.1H.14.0	Manija 1H Completa
1.1		228.1H.14	Manija 1H
1.2	Sí	228.1H.19	Tapón para manija
1.3	Sí	181.B1.13	Prisionero M5x0,8
2	Sí	181.B3.7	Capuchón
3		181.B3.10	Tuerca sujeción cartucho
4	Sí	189.93.25.0	Cartucho cerámico monocomando
5		181.B3.1	Cuerpo
6	Sí	248.1H.30	O-ring D.I: 16; W:2.4
7		248.1H.2	Buje roscado de fijación
8	Sí	248.1H.31	O-ring D.I: 35.6 ; W:3
9	Sí	231.D3.9	Arandela
10	Sí	231.D3.8	Tuerca de fijación G½"
11	Sí	141E	Conjunto aireador
11.1	Sí	201.40.6	Empaque
11.2	Sí	201.40.8	Elemento aireador a 8.3 l/min
11.3	Sí	201.40.4	Boquilla

DXCM



Llave automática Ecomatic para lavabo

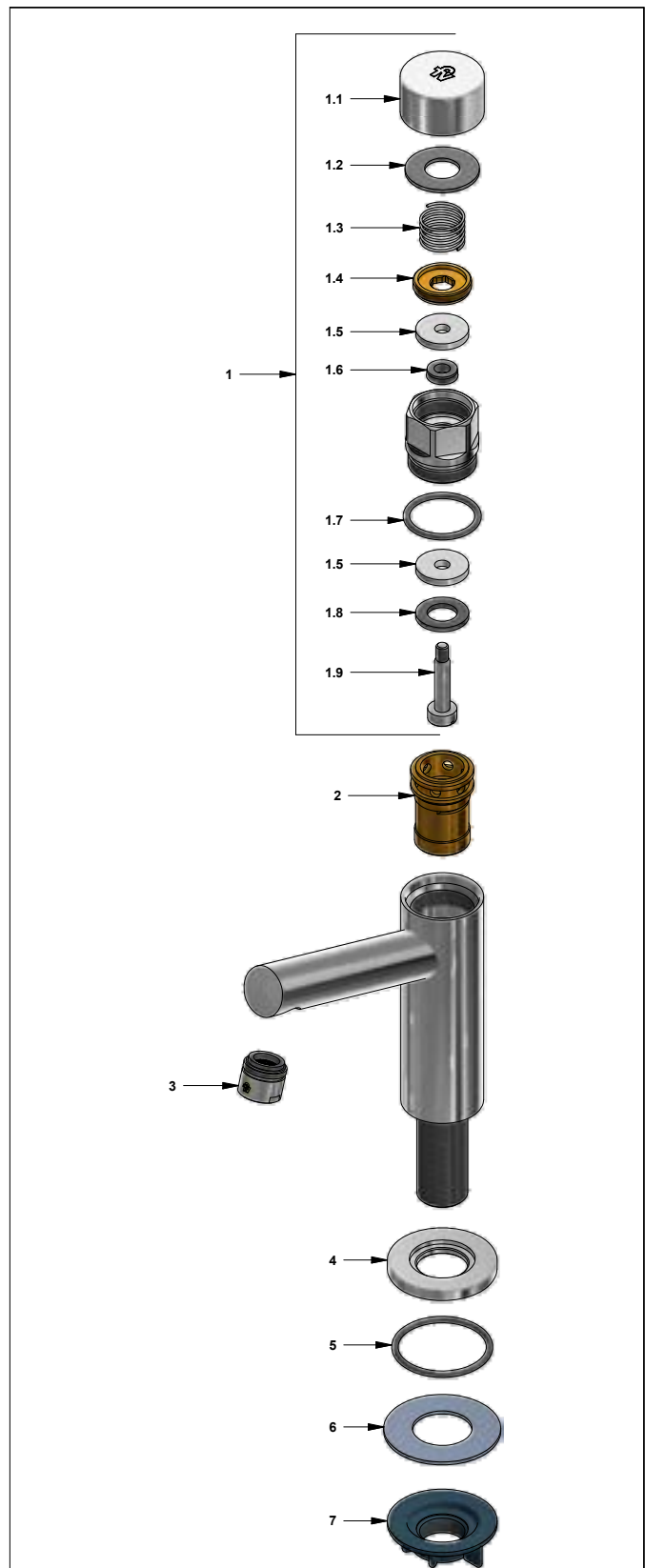
Código: **E372.01**

Línea: **FV-ECOMATIC**

COD.: ACABADO:
CR Cr

Incluye:

LISTA DE REPUESTOS		
#	CÓDIGO	DESCRIPCIÓN
1	372.22.01	Cuerpo armado con botón
1.1	372.25	Botón
1.2	372.19	Arandela de caucho
1.3	372.17	Resorte
1.4	372.21	Inserto
1.5	372.12	Arandela plana
1.6	360.9 RD5	Retenedor
1.7	411.14.24E	O'ring
1.8	372.11	Empaque
1.9	372.18	Vástago llave automática
2	0372.20.0	Válvula automática
3	372.01.8.0	Aireador
4	226.06.13	Roseta
5	181.6	O'ring Di=36.17 ; w=2.62
6	417.26.22CN	Arandela plástica
7	520.6CN	Contratuercas G½ x14



F.V. se reserva el derecho de modificar, cambiar, mejorar y/o anular materiales, productos y/o diseños sin previo aviso.



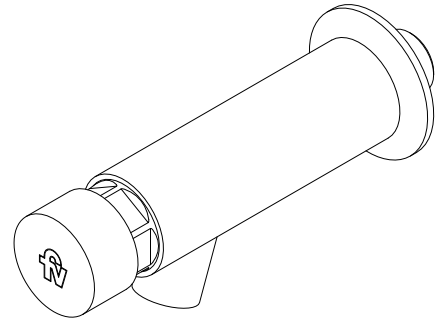
FRANZ VIEGENER

E360.02

Llave automática de pared para lavabo

COD.: ACABADO:

CR Cromo



Línea: **FV-ECOMATIC**

Diagram showing the exploded view of the faucet assembly with numbered parts:

- 1: Botón de accionamiento
- 2: Válvula automática
- 3: Cortachorro
- 4: Restrictor de caudal
- 5: Roseta
- 6: Cuerpo
- 7: Llave

ATENCIÓN:
Verificar la posición en el montaje del reductor de caudal

Diagram showing the cross-section of the faucet body (CUERPO) and the flow restrictor (REDUCTOR DE CAUDAL) installed in the water inlet (ENTRADA DE AGUA).

LISTA DE REPUESTOS

#	Repuesto	CÓDIGO	DESCRIPCIÓN
1	Si	0372.25.0	Botón de accionamiento
2	Si	0372.20.0	Válvula automática
3	Si	0372.15	Cortachorro
4	Si	0371.27	Restrictor de caudal
5	Si	0360.02.6	Roseta
6		0360.02.1	Cuerpo
7	Si	0372.16	Llave

F.V. - FRANZ VIEGENER se reserva el derecho de modificar, cambiar, mejorar y/o anular materiales, productos y/o diseños sin previo aviso.

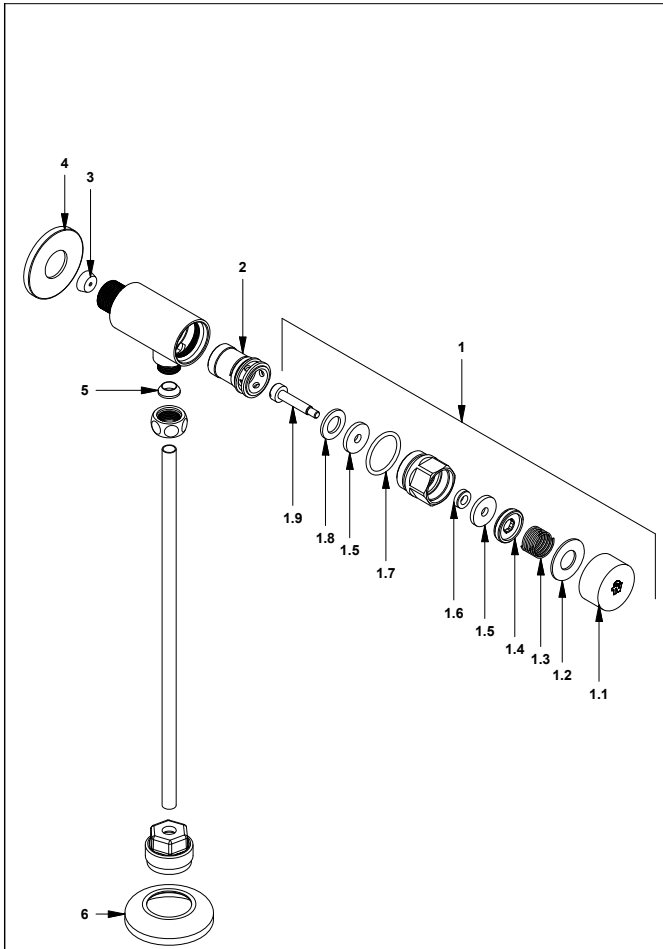
Visítenos en: www.franzviegener.com

Producto fabricado bajo los controles de un Sistema de Gestión de Calidad aprobado por Bureau Veritas Certification según

ISO 9001

Fecha: 2011-08-04

La grifería FV - Franz Viegener está fabricada pensando en el cuidado del ambiente y en evitar el desperdicio. Nuestras llaves y mezcladores de lavabo, ducha y cocina incorporan restrictores de caudal que controlan el consumo de agua.



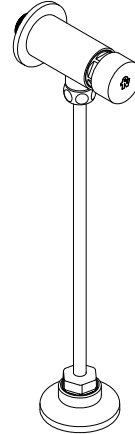
fV FRANZ VIEGENER

E362.02

Llave automática Ecomatic II para urinario

COD.: **ACABADO:**

CR Cromo



Línea: **FV-ECOMATIC**

LISTA DE REPUESTOS

#	CÓDIGO	DESCRIPCIÓN
1	372.22.01	Cuerpo armado con botón para llave automática
1.1	372.25	Botón
1.2	372.19	Arandela de caucho
1.3	372.17	Resorte
1.4	372.21	Inserto
1.5	372.12	Arandela plana
1.6	360.9 RD5	Retenedor
1.7	411.14.24E	O'ring
1.8	372.11	Empaque
1.9	372.18	Vástago
2	0372.20.0	Válvula automática
3	221.71.37CN	Restrictor de caudal
4	207.06.13E	Roseta pico
5	207.15.4	Empaque cónico
6	118.09.13	Roseta urinario

ECONSUMO

F.V. - FRANZ VIEGENER se reserva el derecho de modificar, cambiar, mejorar y/o anular materiales, productos y/o diseños sin previo aviso.

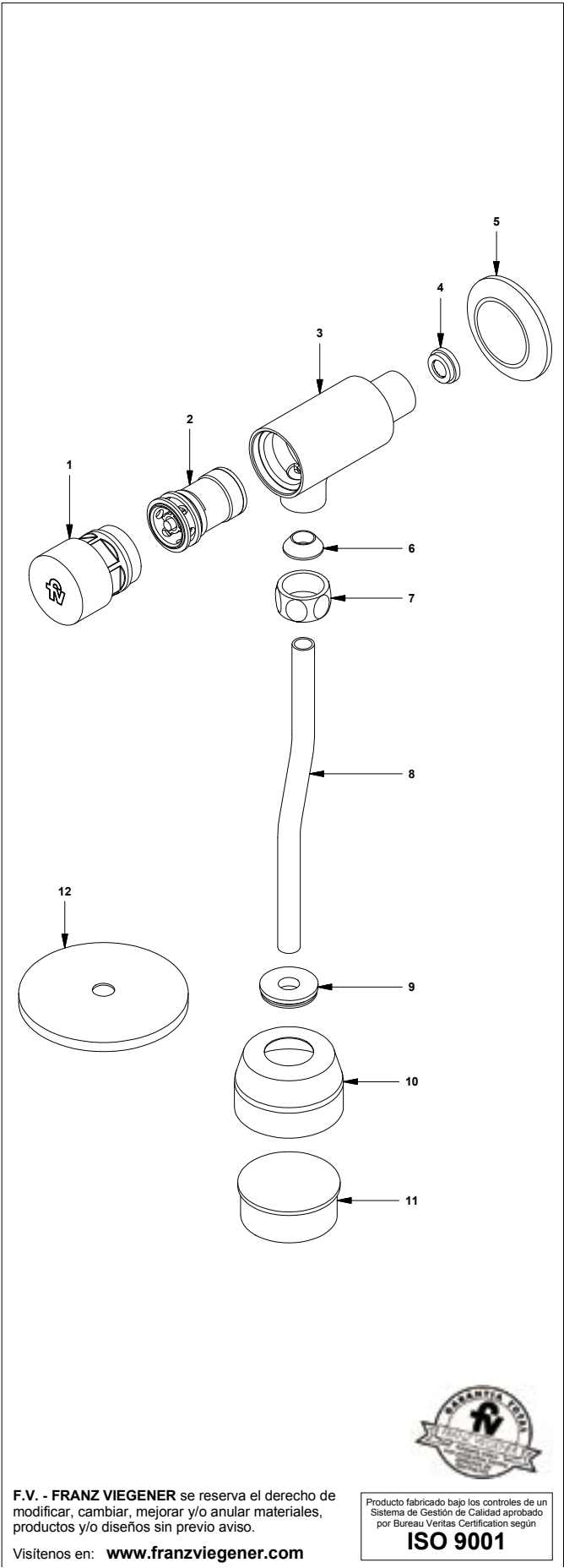
Visítenos en: www.franzviegener.com



Producto fabricado bajo los controles de un Sistema de Gestión de Calidad Certificado según

ISO 9001

Este manual es un documento de Franz Viegener y no debe ser reproducido ni distribuido sin el consentimiento escrito de Franz Viegener S.A.



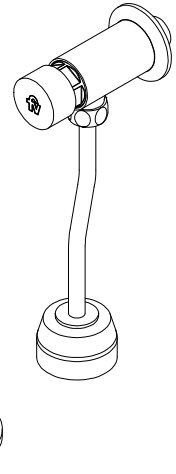
F.V. FRANZ VIEGENER

E362.01

Válvula automática para descarga urinario

COD.: ACABADO:

CR Cromo



Línea: **FV-ECOMATIC**

LISTA DE REPUESTOS

#	Repuesto	CÓDIGO	DESCRIPCIÓN
1	Sí	0372.25.0	Botón de accionamiento
2	Sí	0372.20.0	Válvula automática
3		0362.01.1	Cuerpo ecomatic
4	Sí	0371.27	Restrictor de caudal
5	Sí	0360.02.6	Roseta
6	Sí	0362.01.26	Empaque
7	Sí	0362.01.25	Tuerca
8		0362.01.19	Tubo de conexión
9	Sí	0362.01.18	Empaque
10	Sí	0362.01.17	Roseta
11	Sí	0364.17.1	Tapón
12	Sí	0364.17.2	Tapa



F.V. - FRANZ VIEGENER se reserva el derecho de modificar, cambiar, mejorar y/o anular materiales, productos y/o diseños sin previo aviso.

Visitenos en: www.franzviegener.com

Producto fabricado bajo los controles de un Sistema de Gestión de Calidad aprobado por Bureau Veritas Certification según

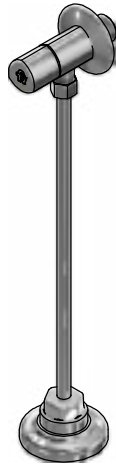
ISO 9001


Llave para Urinario

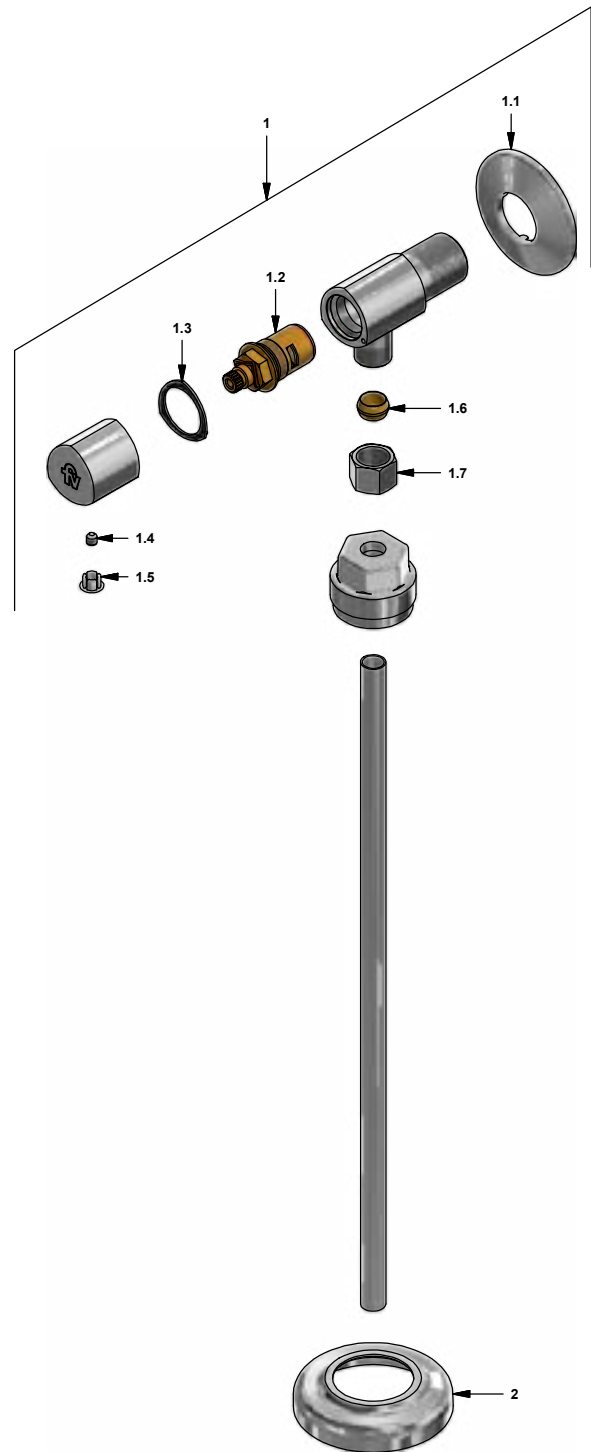
 Código: **E118.09.03**

 Línea: **Institucional**
COD.: ACABADO:

CR Cromo


Incluye:
LISTA DE REPUESTOS

#	CÓDIGO	DESCRIPCIÓN
1	118.09.03.0	Válvula para urinario
1.1	269.03.13	Roseta
1.2	206.03.5.0	Cabeza cerámica baja
1.3	269.03.23	Empaque llave alta
1.4	F.V901224	Prisionero cilíndrico M4x0,7
1.5	269.03.16	Tapón
1.6	269.7E	Buje cónico llave de registro
1.7	269.03.10	Rosca W9/16
2	118.09.13	Roseta


F.V. se reserva el derecho de modificar, cambiar, mejorar y/o anular materiales, productos y/o diseños sin previo aviso.



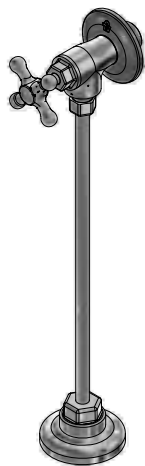
Llave para urinario

Código: **E118.09/13**

Línea: **Cruz fija (13)**

OD.: ACABADO:

Cromo



luye:

LISTA DE REPUESTOS

CÓDIGO	DESCRIPCIÓN
269.13.03	Roseta marcada
118.09.13	Roseta urinario
269.7E	Buje cónico llave de registro
451.19	Empaque de caucho
100.49.1	O'ring D.I:8; W:2.4
103.41.11	O'ring D.I:18.77; W:1.78

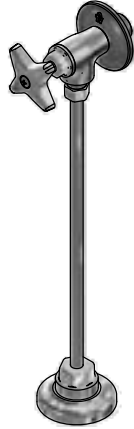



Llave para urinario

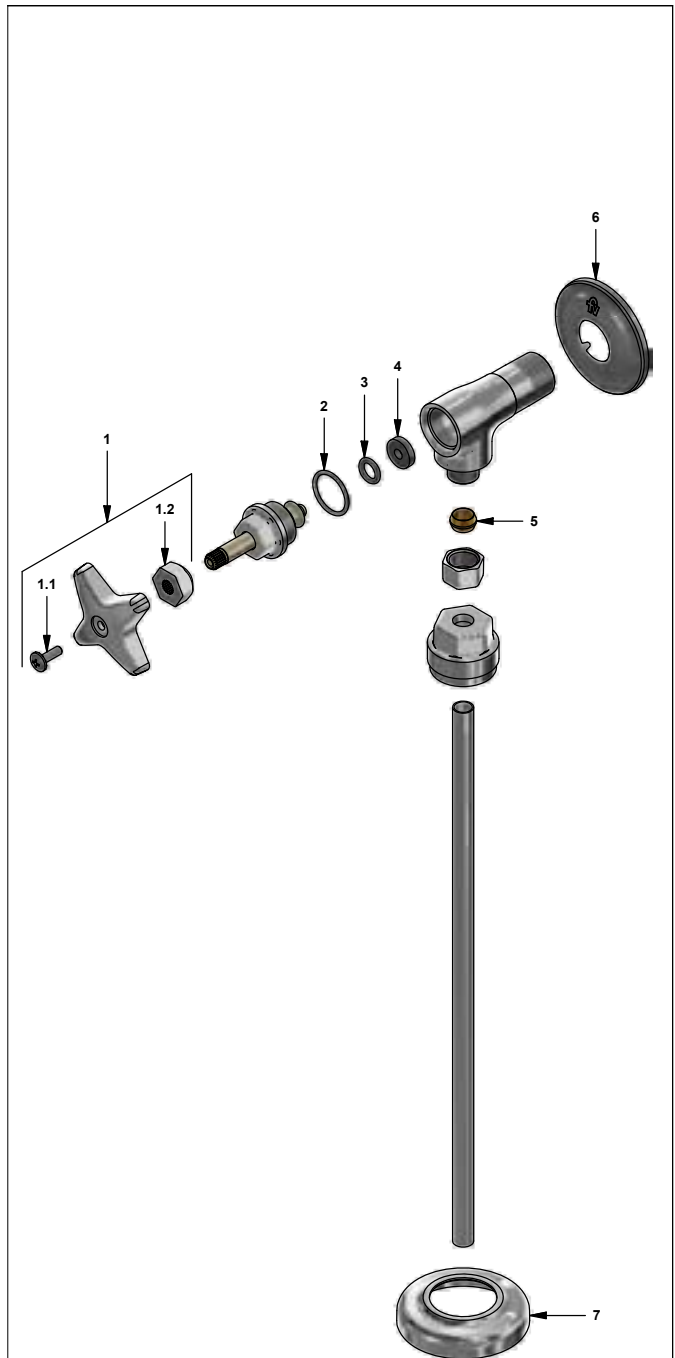
 Código: **E118.09/11**

 Línea: **Cruz Brasil (11)**
COD.: ACABADO:

CR Cromo


Incluye:
LISTA DE REPUESTOS

#	CÓDIGO	DESCRIPCIÓN
1	100.21.14P.02	Manija cruz brasil armada
1.1	103.49.32 Ai	Tornillo cabeza tanque W5/32"
1.2	101.60.8c	Inserto cambiabile
2	103.41.11	O'ring D.I:18.77; W:1.78
3	100.49.1	O'ring D.I:8; W:2.4
4	451.19	Empaque de caucho
5	269.7E	Buje cónico llave de registro
6	269.13.03	Roseta marcada
7	118.09.13	Roseta urinario



F.V. se reserva el derecho de modificar, cambiar, mejorar y/o anular materiales, productos y/o diseños sin previo aviso.

Fecha: 2018-12-20

CZ

**FV - Área Andina S. A.**

Av. 6 de Diciembre N50-177 y
Rafael Bustamante. Quito - Ecuador
PBX: (593-2) 281 1760 - Fax: (593-2) 241 1502
Web: www.fvandina.com

Av. Circunvalación Sur 401 y Diagonal
Esquina. Urdesa Central, mz 181, solar 11.
(593-4) 372 6120, ext. 5820
Guayaquil - Ecuador

Av. Remigio Crespo 103
y Av. Fray Vicente Solano
(593-7) 281 6274 / 288 5778
Cuenca - Ecuador

Av. Víctor Hugo 2-08
y Av. Atahualpa
(593-3) 284 4696 / 284 6727
Ambato - Ecuador

Av. Quito y Pasaje Cupertino Aguavil
(diagonal al Paseo Shopping Santo Domingo)
(593-2) 600 2021 / 22 / 23
Sto. Domingo de los Tsáchilas - Ecuador

Av. Malecón y Circunvalación, Centro
Comercial Mall del Pacífico, planta baja
(593-5) 380 0013 / 14 / 15
Manta - Ecuador

Av. Reales Tamarindos
y Calle Álamos
(593-5) 605 2004 / 05 / 06
Portoviejo - Ecuador

Centro de Atención al Usuario FV-Responde:**Ecuador:**

1-800 FV FV FV (1-800 38 38 38)
fvresponde@fvcuador.com

Colombia:

info.colombia@grupofv.com

Perú:

info.peru@grupofv.com

Argentina:

0810-555-5300
fvresponde@fvsa.com

E.E.U.U.:

847 244 3837
info@franzviegenger.us



GRATIS
SERVICIO TÉCNICO
FV FV FV
1-800 38 38 38

Síguenos en redes sociales



Folleto publicitario. Para obtener más información técnica-funcional sobre nuestros productos solicite al vendedor/promotor nuestros folletos técnicos. FV - Área Andina S. A. se reserva el derecho de modificar, cambiar, mejorar y/o anular materiales, productos y/o diseños sin previo aviso. Es una publicación del Departamento de Diseño y Publicidad de FV - Área Andina S. A. y queda prohibida cualquier forma de reproducción, distribución, comunicación pública y transformación de esta obra sin contar con la autorización escrita de FV - Área Andina S. A.



**DESCARGAR
PARA ANDROID**

Escanea este código QR
con tu dispositivo móvil
para descargar **nuestra
nueva app.**

Escanea este código QR
con tu dispositivo móvil
para ubicar el **punto de
venta FV** más cercano.



